



# Surveillance Respiratorischer Erreger (SURE)

---

## Wochenbericht des Landesuntersuchungsamtes Rheinland-Pfalz

KW 34/2023

Herausgeber:

Landesuntersuchungsamt Rheinland-Pfalz

Mainzer Straße 112

56068 Koblenz

Telefon: 0261/9149-0

E-Mail: [poststelle@lua.rlp.de](mailto:poststelle@lua.rlp.de)

Internet: [www.lua.rlp.de](http://www.lua.rlp.de)

## Vorwort

Verehrte Leserinnen und Leser,

Informationen aus der kontinuierlichen Überwachung der häufigsten Erreger akuter Atemwegsinfektionen unterstützen die Verantwortlichen in Politik und Gesundheitswesen bei ihrer Einschätzung der aktuellen Infektionslage und sind für die Bürger\*innen ein wichtiger Baustein ihrer individuellen Präventionsentscheidung. Vor diesem Hintergrund stellt der vorliegende Bericht des Landesuntersuchungsamtes allen interessierten Leser\*innen eine Zusammenfassung der wochenweise aktualisierten Daten zum Vorkommen von SARS-CoV-2, Influenza und RSV aus dem Meldewesen nach Infektionsschutzgesetz (IfSG) bzw. der Surveillance respiratorischer Erreger (*SURE*) des Landes Rheinland-Pfalz zur Verfügung.

Die Berichte vergangener Wochen finden Sie auf unserer Homepage unter [www.lua.rlp.de](http://www.lua.rlp.de).

Unser Dank gilt zum einen den Mitarbeiter\*innen der rheinland-pfälzischen Gesundheitsämter sowie den Teams in den Haus- und Kinderarztpraxen des *SURE* Netzwerks, die mit ihrer Arbeit die Datengrundlage für diese Berichte schaffen.

Ihr Landesuntersuchungsamt Rheinland-Pfalz

## Inhaltsverzeichnis

<b>Daten aus dem Meldewesen nach Infektionsschutzgesetz (IfSG)</b>	<b>4</b>
<b>COVID-19</b>	<b>4</b>
COVID-19 in den letzten 7 Tagen auf einen Blick	4
COVID-19 im Verlauf	5
COVID-19-Inzidenzen nach Altersgruppe	6
COVID-19 Epidemische Kurve	6
<b>Influenza</b>	<b>7</b>
Influenzaerkrankungen in Rheinland-Pfalz, Saison 2022/2023	7
<b>Surveillance respiratorischer Erreger (SURE)</b>	<b>8</b>
<b>Labornachweise respiratorischer Erreger bei akuter Atemwegsinfektion (ambulant)</b>	<b>8</b>
Mehrfachinfektionen	8
Symptomschwere	9
Respiratorische Erreger bei akuter Atemwegsinfektion (ambulant), nach Altersgruppen	9
<b>Anhang 1: Übersicht teilnehmender Haus- und Kinderarztpraxen</b>	<b>10</b>
<b>Anhang 2: COVID-19 in den letzten 7 Tagen nach Gebietseinheit und Alter</b>	<b>11</b>
<b>Anhang 3: COVID-19 gesamte Pandemie nach Gebietseinheit und Alter</b>	<b>12</b>
<b>Anhang 4: Influenzameldefälle nach Gebietseinheit und Alter</b>	<b>13</b>
<b>Anhang 5: Zahl der Influenza-Meldefälle, nach Gebietseinheit und Kalenderwoche</b>	<b>14</b>

## Daten aus dem Meldewesen nach Infektionsschutzgesetz (IfSG)

Das Meldewesen nach Infektionsschutzgesetz ist als sog. Surveillance-System (aus dem Französischen von „surveiller“ = überwachen) erdacht und implementiert worden. Als solches hat es die Aufgabe, zeitnah über neu auftretende Infektionsereignisse in der Bevölkerung zu informieren und neue Entwicklungen bei bekannten Infektionsgeschehen kurzfristig abzubilden. Hierdurch soll sichergestellt werden, dass umgehend Gegenmaßnahmen ergriffen werden können.

Auf Grundlage des Meldewesens nach Infektionsschutzgesetz (IfSG) übermitteln die 24 Gesundheitsämter des Landes Rheinland-Pfalz täglich Fälle meldepflichtiger Infektions-Krankheiten (§ 6 IfSG) bzw. Nachweise von Infektions-Erregern (§7 IfSG), die in den letzten 24 Stunden durch meldepflichtige Personen (z.B. Ärzt\*innen, Leiter\*innen von Einrichtungen) gemeldet wurden, an die Landesmeldestelle des Landesuntersuchungsamtes (LUA) in pseudonymisierter Form (d.h. ohne identifizierende Daten) weiter (vgl. hierzu §11 IfSG). Das Landesuntersuchungsamt sichtet, analysiert und bewertet diese Daten täglich bevor diese an das Robert Koch-Institut in Berlin weiter übermittelt werden.

### COVID-19

Seit 2020 ist COVID-19 meldepflichtig. Im Folgenden werden nur solche Fälle berichtet, bei denen SARS-CoV-2 mittels PCR nachgewiesen wurde, d.h. Fälle die die sog. Referenzdefinition des Robert Koch-Instituts erfüllen.

### COVID-19 in den letzten 7 Tagen auf einen Blick

<b>Fälle</b>	<b>Hospitalisierungen</b>	<b>Todesfälle</b>
<b>+203</b> (1780152)	<b>+65</b> (42842)	<b>+2</b> (7229)
<b>7-Tages-Inzidenz</b>	<b>7-Tages-Hospitalisierungsinzidenz</b>	
<b>4,0</b> [3,3]	<b>1,25</b> [0,68]	
<b>Datenstand 23.08.2023</b>		

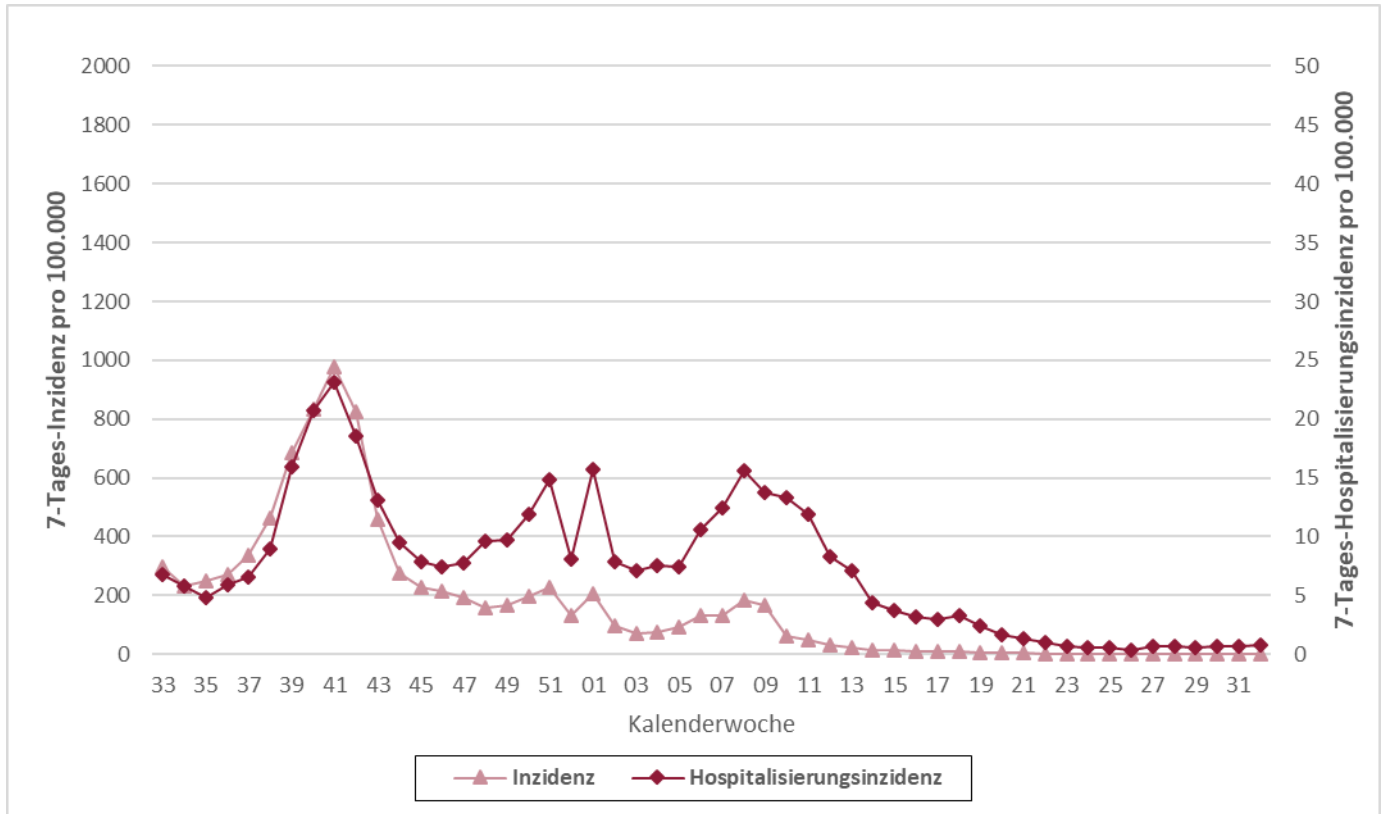
**+ Differenz zur Vorwoche**

() Kumulativer Wert seit Pandemiebeginn in Klammern

[] Wert der Vorwoche in eckigen Klammern

7-Tages-Inzidenzen pro 100.000 Einwohner

**COVID-19 im Verlauf**



Die hellrote Linie zeigt den Verlauf der 7-Tages-Inzidenz pro 100.000 Einwohner (linke Achse), die dunkelrote Linie zeigt die 7-Tages-Hospitalisierungsinzidenz pro 100.000 Einwohner (rechte Achse). Da die Zahlen jeweils nach aktuellem Datenstand berechnet werden, können die Werte nachträglich noch leichte Änderungen erfahren.

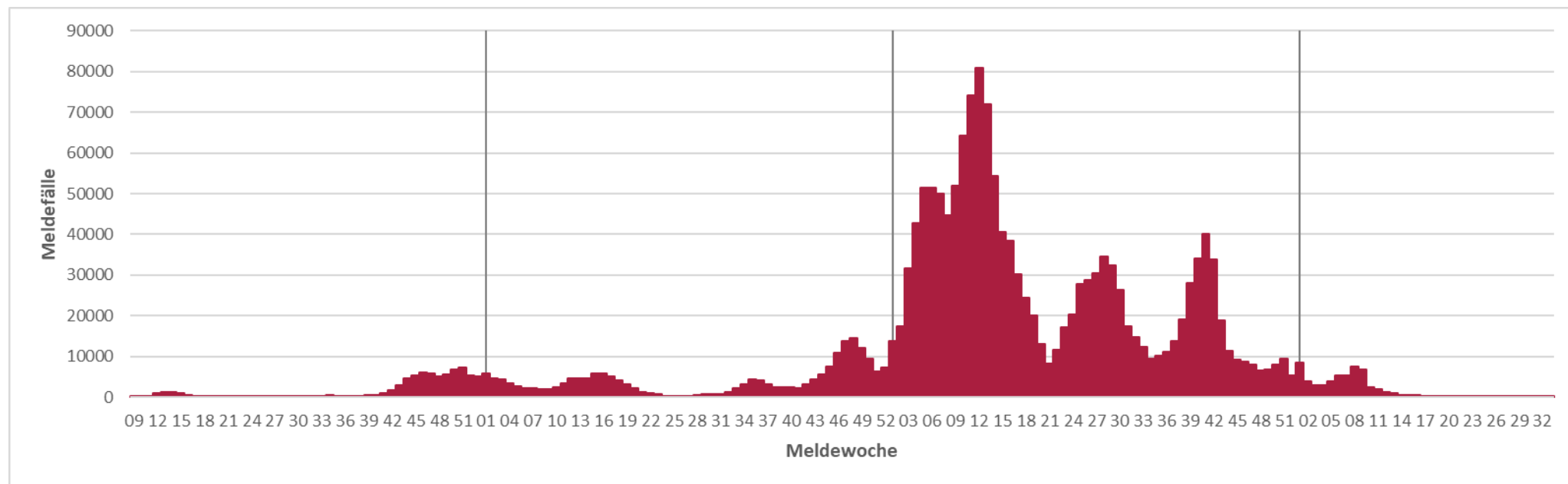
**COVID-19-Inzidenzen nach Altersgruppe**

COVID-19-Fälle pro 100.000 Einwohner (retrospektiv*), nach Meldewoche und Alter, Datenstand: 23.08.2023**																														
Alter	Letzte 30 Meldewochen																													
	04	05	06	07	08	09	10	11	12	13	14	15	16	17	18	19	20	21	22	23	24	25	26	27	28	29	30	31	32	33
0-9 Jahre	25	30	31	27	30	31	16	12	8	5	6	4	4	2	2	2	1	2	1	0	0	1	0	0	0	1	1	1	1	2
10-19 Jahre	36	56	83	56	85	101	20	16	9	6	4	3	2	2	2	1	1	1	0	0	1	0	0	1	1	1	0	1	1	1
20-29 Jahre	72	108	163	151	256	244	61	45	24	15	8	9	7	5	6	4	1	2	1	1	2	1	1	2	3	2	2	2	3	
30-39 Jahre	105	125	177	175	244	213	63	43	26	17	8	9	8	5	6	5	3	2	0	1	2	1	2	1	1	1	1	1	2	3
40-49 Jahre	92	133	189	175	242	212	56	48	26	20	8	6	8	7	5	5	2	3	1	1	1	1	1	1	1	1	2	2	2	2
50-59 Jahre	82	108	152	165	226	204	54	44	28	19	10	9	7	8	4	5	2	2	1	2	1	1	0	1	2	1	2	2	3	2
60-69 Jahre	62	71	109	116	159	134	59	45	39	20	16	15	12	8	11	7	3	5	4	3	3	2	1	2	1	2	2	2	3	5
70-79 Jahre	68	70	91	114	126	116	79	74	56	46	26	21	21	17	17	11	11	9	8	5	3	6	3	2	4	4	3	7	6	10
80-89 Jahre	100	100	131	165	196	165	170	139	99	78	52	52	42	36	38	25	25	14	10	6	6	4	3	7	7	9	6	9	11	15
90 Jahre und älter	132	152	196	257	227	268	200	184	123	98	59	98	57	27	52	45	25	20	14	11	5	2	2	9	9	0	2	7	5	18
<b>Gesamt</b>	<b>73</b>	<b>93</b>	<b>131</b>	<b>133</b>	<b>182</b>	<b>166</b>	<b>61</b>	<b>49</b>	<b>33</b>	<b>23</b>	<b>14</b>	<b>13</b>	<b>11</b>	<b>9</b>	<b>9</b>	<b>7</b>	<b>4</b>	<b>4</b>	<b>3</b>	<b>2</b>	<b>2</b>	<b>2</b>	<b>1</b>	<b>2</b>	<b>2</b>	<b>2</b>	<b>2</b>	<b>3</b>	<b>3</b>	<b>4</b>

\*Retrospektiv - Die Anzahl der Fälle aus dem aktuellen Datenstand kann durch zwischenzeitliche Übermittlung weiterer Fälle von der zu früheren Zeitpunkten berichteten Anzahl abweichen.

\*\*55 Fälle im Zeitraum ohne Altersangabe

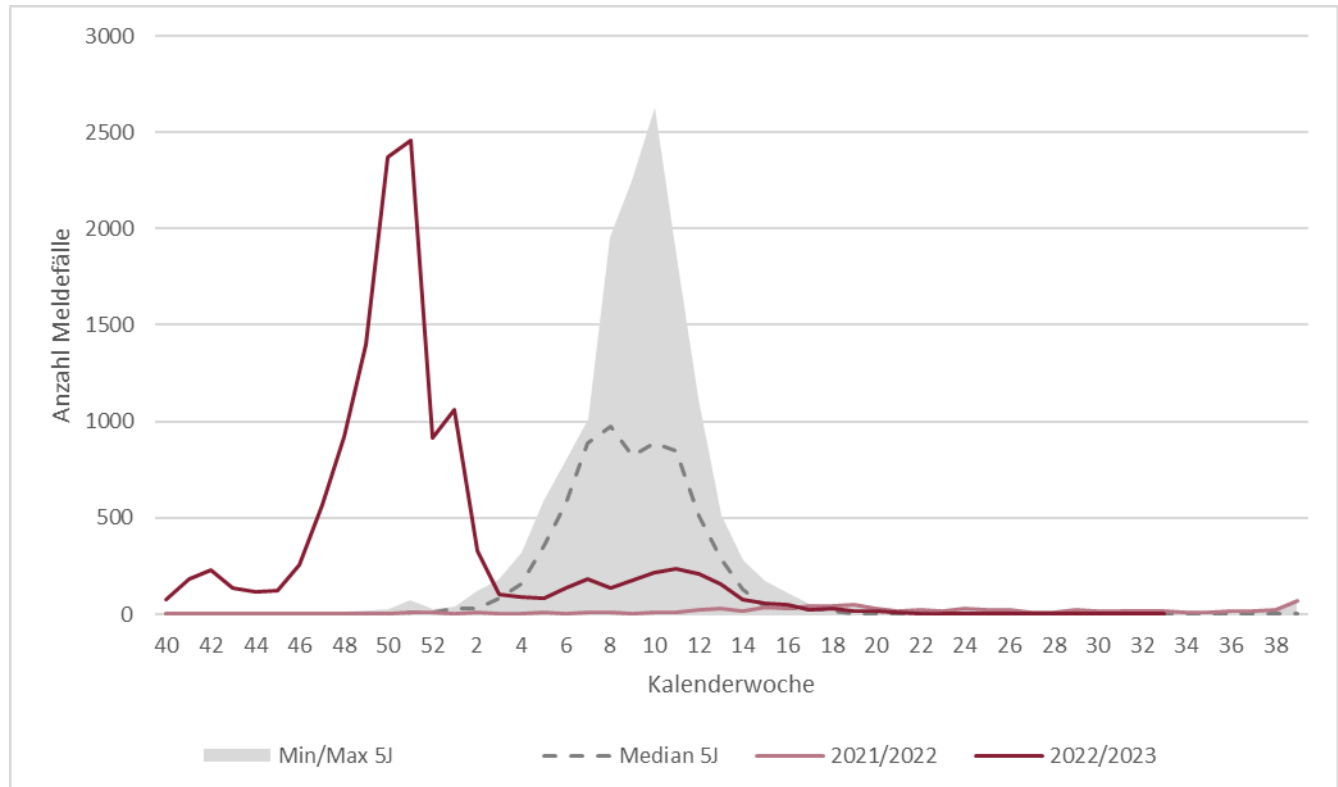
**COVID-19 Epidemische Kurve**



## Influenza

Infektionen mit Influenza A- und B-Viren sind beim Menschen für die saisonale Grippe verantwortlich. Für die folgenden Betrachtungen wurden nur Influenzaerkrankungen nach sog. Referenzdefinition des Robert Koch-Instituts ausgewertet. Diese ist erfüllt, sobald ein labordiagnostischer Erregernachweis von Influenza A oder Influenza B mittels PCR, Erregerisolierung oder Antigentest (einschließlich Schnelltest) vorliegt. Auch Personen, die Grippe-symptome zeigen und vor Erkrankungsbeginn Kontakt zu einer anderen nachweislich an Grippe erkrankten Person hatten, erfüllen die Referenzdefinition.

### Influenzaerkrankungen in Rheinland-Pfalz, Saison 2022/2023



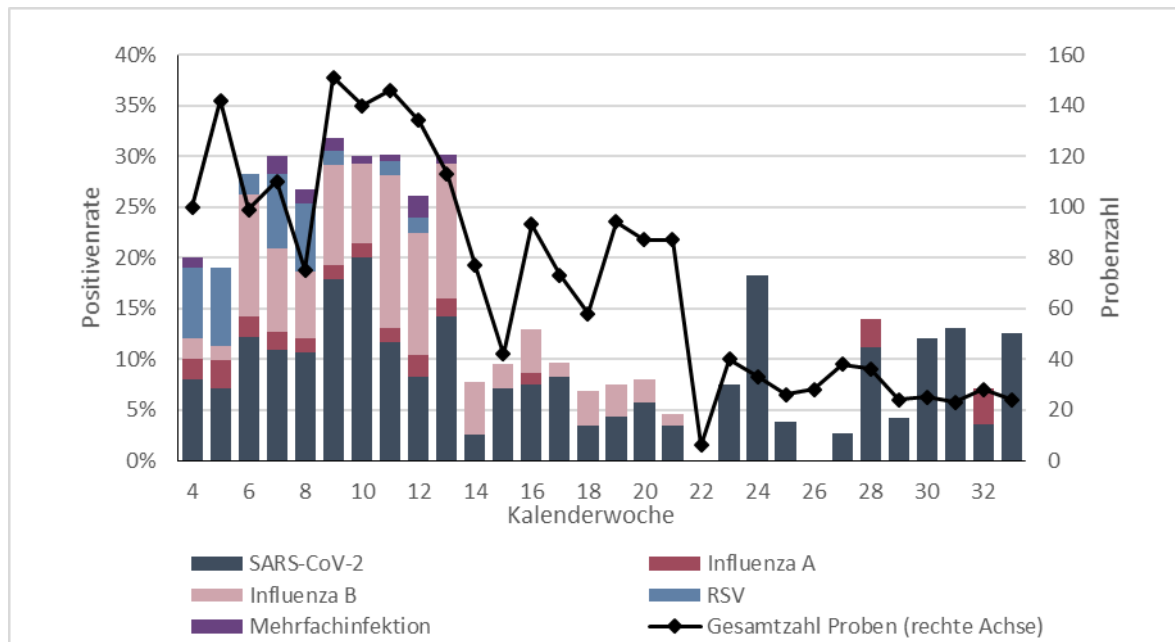
Die dunkelrote Linie zeigt den Verlauf der aktuellen Grippesaison, die hellrote Linie zeigt den Verlauf der letzten Saison. Der graue Bereich beschreibt das Minimum und das Maximum der Grippefälle in der Grippesaison der vergangenen 5 Jahre, während die gestrichelte Linie den mittleren Wert der letzten 5 Jahre darstellt.

## Surveillance respiratorischer Erreger (SURE)

Für den vorliegenden Bericht wertet das Landesuntersuchungsamt Rheinland-Pfalz (LUA) die Untersuchungsergebnisse diagnostischer Abstriche der oberen Atemwege in anonymisierter Form aus (sog. **SU**rveillance **R**espiratorischer **E**rreger, SURE). Zu diesem Zweck haben sich mehr als 30 Haus- und Kinderarztpraxen unter dem Dach des Ministeriums für Wissenschaft und Gesundheit ehrenamtlich zu einem Netzwerk zusammengeschlossen und übersenden Untersuchungsmaterial von Patient\*innen mit akuten Atemwegsinfektionen an die Labore des LUA. Dort werden diese mittels PCR auf eine Infektion mit SARS-CoV-2, Influenza A, Influenza B oder RSV (respiratorische Synzytialviren) untersucht.

### Labornachweise respiratorischer Erreger bei akuter Atemwegsinfektion (ambulant)

In Kalenderwoche 33 wurden insgesamt 24 Proben von den rheinland-pfälzischen Arztpraxen eingesandt. Davon wurde bei 13% mindestens eine der folgenden Infektionen nachgewiesen: SARS-CoV-2 (3 Nachweise); Influenza (0 Nachweise); RSV (0 Nachweise). Insgesamt wurde in 0 Proben mehr als ein Erreger nachgewiesen.



Die schwarze Linie beschreibt die Gesamtzahl der Proben, die in der jeweiligen Kalenderwoche entnommen und eingesandt wurden (rechte Achse). Die Balken zeigen den Anteil der Nachweise unterschiedlicher Erreger unter allen eingesandten Proben in Prozent (linke Achse). Die Positivenrate kann sich rückwirkend ändern, da die Proben den Kalenderwochen nach dem Datum der Entnahme der Abstrichprobe zugeordnet werden.

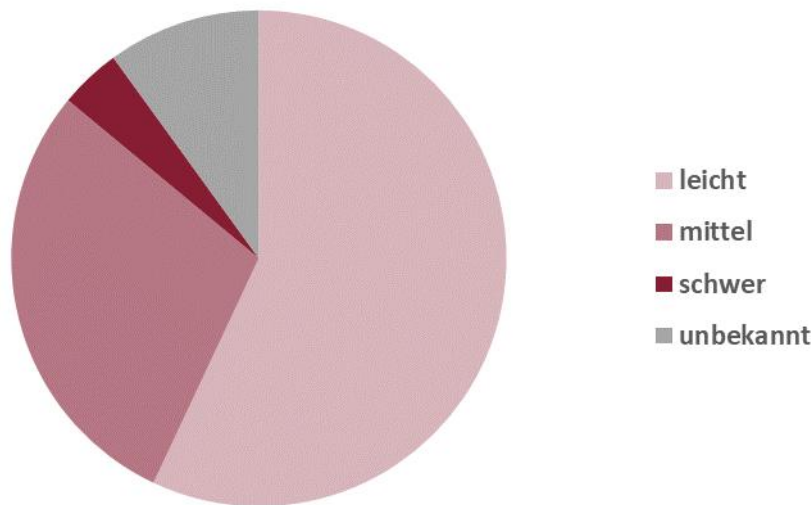
### Mehrfachinfektionen

In Kalenderwoche 33 wurde in keiner der eingesandten Proben eine Mehrfachinfektion nachgewiesen.

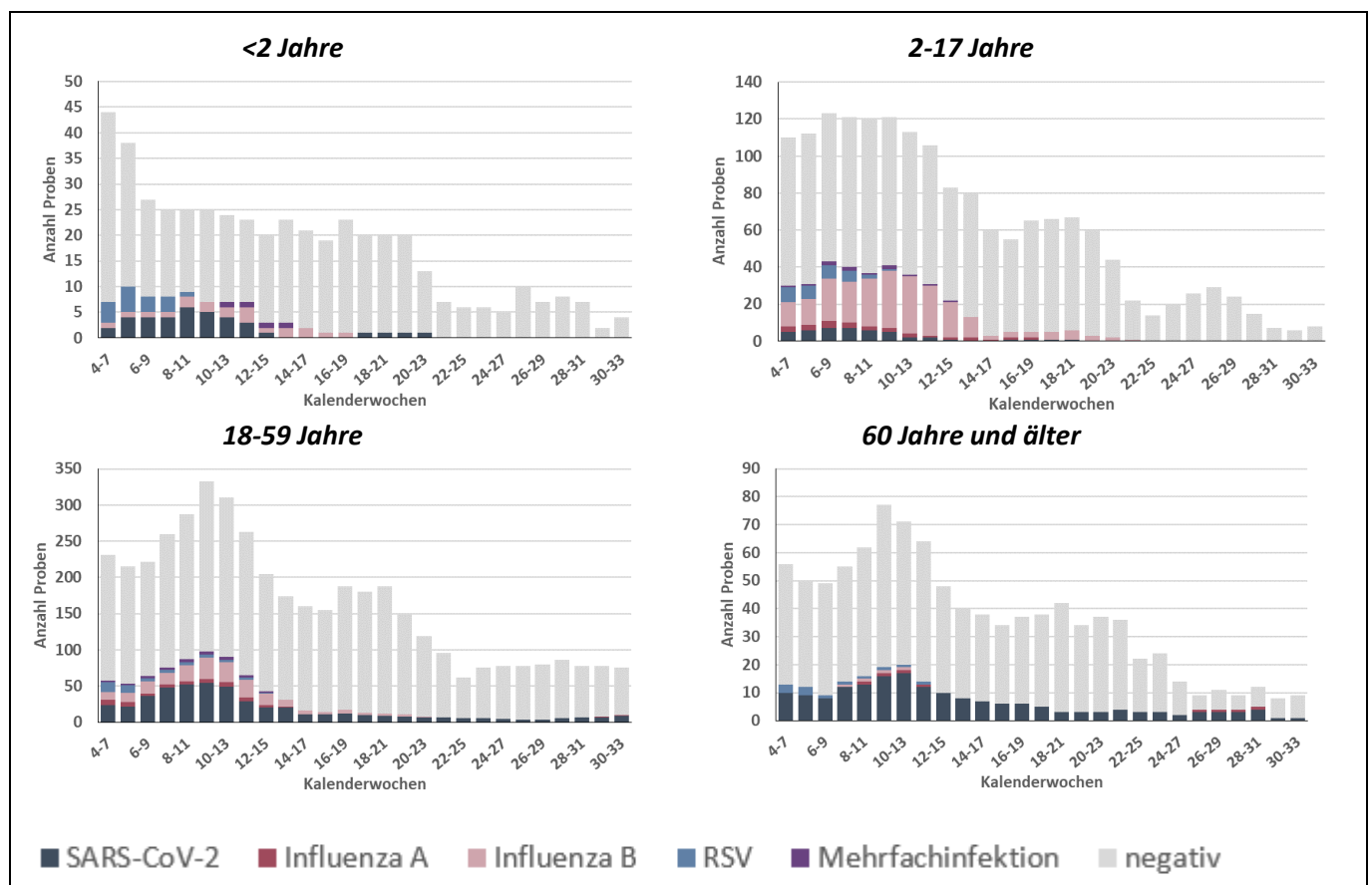


### Symptomschwere

Von Kalenderwoche 30 bis 33 wurden insgesamt 100 Proben durch Haus- und Kinderarztpraxen eingesandt, wobei 57% von Patient\*innen mit leichten, 29% von Patient\*innen mit mittelschweren und 4% von Patient\*innen mit schweren Symptomen einer akuten Atemwegsinfektion stammten.



### Respiratorische Erreger bei akuter Atemwegsinfektion (ambulant), nach Altersgruppen



Die Höhe der Balken beschreibt die Gesamtzahl der eingegangenen Proben aus der jeweiligen Altersgruppe und den vergangenen 4 Kalenderwochen. Beim grauen Anteil der Balken wurde keiner der untersuchten Erreger nachgewiesen.

## **Anhang 1: Übersicht teilnehmender Haus- und Kinderarztpraxen**

Wir danken allen ehrenamtlich an *SURE* teilnehmenden Haus- und Kinderarztpraxen\*:

*Dr. Hans-Gerhard Ruhl | Allgemeinmedizin | Burgbrohl*

*Leonhard Laschet | Allgemeinmedizin | Martinshöhe*

*Dr. Verena Gall | Innere Medizin & Allgemeinmedizin | Mommenheim*

*Dr. Astrid Schlieter | Innere Medizin | Bernkastel-Kues*

*Dr. Petra König | Allgemeinmedizin | Kaiserslautern*

*Dr. Tobias Seidler | Allgemeinmedizin | Neuwied*

*Dres. S. Adam & B. Icking-Zock | Innere Medizin & Allgemeinmedizin | Thalfang*

*Dres. Silke Orth & Patrick Kudielka | Innere Medizin & Allgemeinmedizin | Mayen*

*Ludwig Hain | Innere Medizin | Bad Kreuznach*

*Dres. Rosemarie Schmitz & Werner Martin | Allgemeinmedizin | Trier*

*Dres. Meier & Schmitt | Allgemeinmedizin | Nieder-Olm*

*Dr. Hofmann-Eifler und Kollegen | Allgemeinmedizin | Rheinzabern*

*Dres. Hornburg, Becker, Kohlhas, Fink | Innere Medizin und Allgemeinmedizin | Gebhardshain*

*Dr. Sonnenschein & PD. Dr. Whybra-Trümpler | Kinder- und Jugendmedizin | Ingelheim*

*Dr. Anke Wenzel | Kinder- und Jugendmedizin | Mainz*

*Dr. Robert Ventz | Innere Medizin | Worms*

*Dr. Michael Klamm | Allgemeinmedizin | Neuhofen*

*Dres. Viola Bähner, Bettina Klär-Hlawatsch, Alfred Huber | Kinder- und Jugendmedizin | Bodenheim*

*Dres. J.P. Christmann, Kathrin Küper, Martin Christmann | Kinder- und Jugendmedizin | Mainz-Laubenheim*

*Dr. Peter Schreiner | Kinder- und Jugendmedizin | Bad Kreuznach*

*Dr. Verena Maar | Allgemeinmedizin | Burgbrohl*

*Klaus Osten & Prof. Dr. Stefan Claus | Allgemeinmedizin | Bingen*

*Dres. Lothar Maurer & Andreas Maurer | Kinder- und Jugendmedizin | Frankenthal*

*Alexander Gindi | Innere Medizin | Hachenburg*

*Kirsten Höhn | Allgemeinmedizin | Kaiserslautern*

*Dres. Matthias Hillmann & Annegret Hillmann | Kinder- und Jugendmedizin | Bad Neuenahr*

*Tanja Dummer & Dr. Ibrahim Ghanayem | Kinder- und Jugendmedizin | Idar-Oberstein*

*Dr. Sabine Eckrich | Innere Medizin | Neustadt*

*Dr. Bernd Berwanger | Kinder- und Jugendmedizin | Neustadt an der Weinstraße*

*Dres. M. Heymanns & A. Mietens | Allgemeinmedizin | Edenkoben*

*Hugo Bader | Innere Medizin | Morbach*

*Dr. Jens Galan | Innere Medizin & Allgemeinmedizin | Grünstadt*

*Dr. Sarah Grasmeyer | Kinder- und Jugendmedizin | Gerolstein*

*Dr. Volker Wahl & Dr. Ute Krafft | Innere Medizin & Allgemeinmedizin | Birken-Honigsessen*

*Harald Schönhofen & Dr. Mona Butte | Allgemeinmedizin & Kinder- und Jugendmedizin | Contwig*

*\*Es werden nur die Namen derjenigen Praxen aufgelistet, von denen das ausdrückliche schriftliche Einverständnis der Praxisinhaber\*innen vorliegt.*

Anhang 2: COVID-19 in den letzten 7 Tagen nach Gebietseinheit und Alter

Kreis/Stadt, Stand 23.08.2023	Übermittlungen der Gesundheitsämter gem. IfSG mit Meldedatum in den letzten 7 Tagen												Übermittlungen der Gesundheitsämter gem. IfSG mit Sterbedatum in den letzten 28 Tagen <sup>A</sup>						Kreis/Stadt
	SARS-CoV-2 Infektionen (PCR-pos.) <sup>B</sup>						Hospitalisiert wegen/mit SARS-CoV-2 <sup>B</sup>						Verstorben an/mit SARS-CoV-2 <sup>B</sup>						
	N	Inzidenz pro 100.000 EW					N	Inzidenz /100.000 EW					N	Verstorben pro 1.000.000 EW					
		Gesamt <sup>C</sup>	0-11J.	12-19J.	20-59J.	≥ 60J.		Gesamt <sup>C</sup>	0-11J.	12-19J.	20-59J.	≥ 60J.		Gesamt <sup>C</sup>	0-11J.	12-19J.	20-59J.	≥ 60J.	
Rheinland-Pfalz	164	4,0	1,5	0,7	2,7	7,8	52	1,3	0,2	0,0	0,5	3,3	6	1,5	0,0	0,0	0,5	4,0	Rheinland-Pfalz
VG Mittelrhein-Westerwald	52	4,1	0,0	1,1	3,0	8,2	15	1,2	0,0	0,0	0,3	3,3	2	1,6	0,0	0,0	1,6	2,6	VG Mittelrhein-Westerwald
Ahrweiler	5	3,9	0,0	0,0	0,0	11,8	1	0,8	0,0	0,0	0,0	2,4	0	0,0	0,0	0,0	0,0	0,0	Ahrweiler
Altenkirchen	7	5,4	0,0	0,0	4,6	10,0	2	1,5	0,0	0,0	0,0	5,0	0	0,0	0,0	0,0	0,0	0,0	Altenkirchen
Cochem-Zell	1	1,6	0,0	0,0	3,3	0,0	0	0,0	0,0	0,0	0,0	0,0	0	0,0	0,0	0,0	0,0	0,0	Cochem-Zell
KS Koblenz	7	6,2	0,0	0,0	4,8	12,4	2	1,8	0,0	0,0	0,0	6,2	0	0,0	0,0	0,0	0,0	0,0	KS Koblenz
Mayen-Koblenz	8	3,7	0,0	0,0	0,9	10,6	4	1,9	0,0	0,0	0,9	4,5	1	4,6	0,0	0,0	0,0	15,2	Mayen-Koblenz
Neuwied	6	3,3	0,0	0,0	5,4	1,8	0	0,0	0,0	0,0	0,0	0,0	0	0,0	0,0	0,0	0,0	0,0	Neuwied
Rhein-Hunsrück	3	2,9	0,0	0,0	1,9	6,0	3	2,9	0,0	0,0	1,9	6,0	0	0,0	0,0	0,0	0,0	0,0	Rhein-Hunsrück
Rhein-Lahn	6	4,9	0,0	0,0	0,0	15,2	2	1,6	0,0	0,0	0,0	5,1	1	8,1	0,0	0,0	16,4	0,0	Rhein-Lahn
Westerwaldkreis	9	4,4	0,0	6,4	4,8	5,0	1	0,5	0,0	0,0	0,0	1,7	0	0,0	0,0	0,0	0,0	0,0	Westerwaldkreis
VG Rheinhessen-Nahe	43	4,9	1,0	0,0	4,1	9,0	17	1,9	0,0	0,0	1,1	4,7	0	0,0	0,0	0,0	0,0	0,0	VG Rheinhessen-Nahe
Alzey-Worms	6	4,6	6,4	0,0	1,5	10,3	2	1,5	0,0	0,0	1,5	2,6	0	0,0	0,0	0,0	0,0	0,0	Alzey-Worms
Bad Kreuznach	6	3,8	0,0	0,0	0,0	11,7	0	0,0	0,0	0,0	0,0	0,0	0	0,0	0,0	0,0	0,0	0,0	Bad Kreuznach
Birkenfeld	3	3,7	0,0	0,0	2,5	7,4	1	1,2	0,0	0,0	0,0	3,7	0	0,0	0,0	0,0	0,0	0,0	Birkenfeld
Mainz-Bingen	10	4,7	0,0	0,0	2,8	11,1	8	3,8	0,0	0,0	0,9	11,1	0	0,0	0,0	0,0	0,0	0,0	Mainz-Bingen
KS Mainz	11	5,1	0,0	0,0	6,2	5,9	3	1,4	0,0	0,0	0,8	3,9	0	0,0	0,0	0,0	0,0	0,0	KS Mainz
KS Worms	7	8,3	0,0	0,0	13,7	4,2	3	3,6	0,0	0,0	4,6	4,2	0	0,0	0,0	0,0	0,0	0,0	KS Worms
VG Rheinpfalz	19	2,1	0,0	0,0	2,0	3,7	7	0,8	0,0	0,0	0,2	2,2	2	2,2	0,0	0,0	0,0	7,4	VG Rheinpfalz
Bad Dürkheim	4	3,0	0,0	0,0	1,5	6,7	1	0,8	0,0	0,0	0,0	2,2	1	7,5	0,0	0,0	0,0	22,4	Bad Dürkheim
KS Frankenthal	1	2,1	0,0	0,0	0,0	6,8	1	2,1	0,0	0,0	0,0	6,8	0	0,0	0,0	0,0	0,0	0,0	KS Frankenthal
Germersheim	1	0,8	0,0	0,0	1,5	0,0	0	0,0	0,0	0,0	0,0	0,0	0	0,0	0,0	0,0	0,0	0,0	Germersheim
KS Landau i.d.Pf.	1	2,1	0,0	0,0	3,8	0,0	0	0,0	0,0	0,0	0,0	0,0	0	0,0	0,0	0,0	0,0	0,0	KS Landau i.d.Pf.
KS Ludwigshafen	2	1,2	0,0	0,0	2,2	0,0	0	0,0	0,0	0,0	0,0	0,0	0	0,0	0,0	0,0	0,0	0,0	KS Ludwigshafen
KS Neustadt a.d.W.	4	7,5	0,0	0,0	7,7	11,3	1	1,9	0,0	0,0	0,0	5,6	0	0,0	0,0	0,0	0,0	0,0	KS Neustadt a.d.W.
Rhein-Pfalz-Kreis	2	1,3	0,0	0,0	1,3	2,1	1	0,6	0,0	0,0	1,3	0,0	1	6,4	0,0	0,0	0,0	20,6	Rhein-Pfalz-Kreis
KS Speyer	2	4,0	0,0	0,0	0,0	12,7	2	4,0	0,0	0,0	0,0	12,7	0	0,0	0,0	0,0	0,0	0,0	KS Speyer
Südliche Weinstr.	2	1,8	0,0	0,0	1,8	2,8	1	0,9	0,0	0,0	0,0	2,8	0	0,0	0,0	0,0	0,0	0,0	Südliche Weinstr.
VG Trier	26	4,8	1,7	0,0	1,8	12,7	9	1,7	0,0	0,0	0,7	4,4	1	1,9	0,0	0,0	0,0	6,3	VG Trier
Bernkastel-Wittlich	7	6,2	0,0	0,0	1,8	16,7	0	0,0	0,0	0,0	0,0	0,0	0	0,0	0,0	0,0	0,0	0,0	Bernkastel-Wittlich
Bitburg-Prüm	4	4,0	8,6	0,0	0,0	10,2	0	0,0	0,0	0,0	0,0	0,0	0	0,0	0,0	0,0	0,0	0,0	Bitburg-Prüm
Trier-Saarburg	0	0,0	0,0	0,0	0,0	0,0	0	0,0	0,0	0,0	0,0	0,0	0	0,0	0,0	0,0	0,0	0,0	Trier-Saarburg
KS Trier	4	3,6	0,0	0,0	1,5	11,1	1	0,9	0,0	0,0	0,0	3,7	0	0,0	0,0	0,0	0,0	0,0	KS Trier
Vulkaneifel	11	18,1	0,0	0,0	10,0	38,8	8	13,1	0,0	0,0	6,7	29,1	1	16,4	0,0	0,0	0,0	48,5	Vulkaneifel
VG Westpfalz	24	4,6	8,8	2,7	2,3	7,2	4	0,7	1,8	0,0	0,0	1,8	1	1,9	0,0	0,0	0,0	6,0	VG Westpfalz
Donnersbergkreis	3	4,0	12,0	0,0	2,7	4,2	0	0,0	0,0	0,0	0,0	0,0	1	13,2	0,0	0,0	0,0	42,1	Donnersbergkreis
Kaiserslautern	6	5,6	14,7	0,0	1,9	9,1	2	1,6	7,4	0,0	0,0	3,0	0	0,0	0,0	0,0	0,0	0,0	Kaiserslautern
KS Kaiserslautern	7	7,0	19,0	0,0	1,8	14,5	0	0,0	0,0	0,0	0,0	0,0	0	0,0	0,0	0,0	0,0	0,0	KS Kaiserslautern
Kusel	3	4,3	0,0	0,0	3,0	8,4	1	1,4	0,0	0,0	0,0	4,2	0	0,0	0,0	0,0	0,0	0,0	Kusel
KS Firmasens	1	2,5	0,0	0,0	0,0	7,4	0	0,0	0,0	0,0	0,0	0,0	0	0,0	0,0	0,0	0,0	0,0	KS Firmasens
Südwestpfalz	2	2,1	0,0	16,4	2,2	0,0	0	0,0	0,0	0,0	0,0	0,0	0	0,0	0,0	0,0	0,0	0,0	Südwestpfalz
KS Zweibrücken	2	5,9	0,0	0,0	5,8	9,1	1	2,9	0,0	0,0	0,0	9,1	0	0,0	0,0	0,0	0,0	0,0	KS Zweibrücken

IfSG=Infektionsschutzgesetz; VG=Versorgungsgebiet gem. Krankenhausplan des Landes; N=Anzahl

<sup>A</sup> Fälle ohne Angabe eines Sterbedatums zum Zeitpunkt der erstmaligen Abfrage <5%

<sup>B</sup> Fälle ohne Altersangabe wurden der Gruppe der 20-59-jährigen zugeschlagen.

<sup>C</sup> Gesamtbevölkerung Rheinland-Pfalz inklusive U.S. Armed Forces. Quelle der Bevölkerungszahlen zur Inzidenzberechnung ist das stat. Landesamt RLP; Bevölkerungsstand 31.12.2021

**Anhang 3: COVID-19 gesamte Pandemie nach Gebietseinheit und Alter**

Fälle mit laborbestätigter SARS-CoV-2 Infektion, seit Beginn der Pandemie																					
Kreis/Stadt, Stand 23.08.2023	Alle Infektionen (PCR-positiv)				Differenz zur Vorwoche (Stand: 16.08.2023)				Hospitalisiert wegen/mit SARS-CoV-2				Verstorben an/mit SARS-CoV-2				Kreis/Stadt				
	N	Altersverteilung (%) <sup>Δ</sup>				N	Altersverteilung (%) <sup>Δ</sup>				N	Altersverteilung (%) <sup>Δ</sup>				N		Altersverteilung (%) <sup>Δ</sup>			
		0-11J.	12-19J.	20-59J.	≥60J.		0-11J.	12-19J.	20-59J.	≥60J.		0-11J.	12-19J.	20-59J.	≥60J.			0-11J.	12-19J.	20-59J.	≥60J.
Rheinland-Pfalz	1780152	11%	9%	62%	18%	203	5%	0%	35%	60%	42842	4%	2%	27%	68%	7229	0%	0%	5%	95%	Rheinland-Pfalz
<b>VG Mittelrhein-Westerwald</b>	533397	11%	9%	62%	18%	61	0%	2%	38%	61%	12537	4%	2%	27%	68%	1867	0%	0%	5%	95%	<b>VG Mittelrhein-Westerwald</b>
Ahrweiler	48301	12%	9%	61%	19%	5	0%	0%	0%	100%	1281	2%	1%	23%	73%	147	0%	0%	4%	96%	Ahrweiler
Altenkirchen	52148	11%	10%	61%	17%	7	0%	0%	43%	57%	1808	3%	1%	28%	68%	187	0%	0%	6%	94%	Altenkirchen
Cochem-Zell	25884	11%	9%	60%	20%	1	0%	0%	100%	0%	442	2%	1%	18%	79%	141	0%	0%	3%	97%	Cochem-Zell
KS Koblenz	51537	10%	8%	65%	17%	8	0%	0%	50%	50%	1032	7%	1%	24%	68%	198	0%	0%	4%	96%	KS Koblenz
Mayen-Koblenz	96839	10%	9%	63%	18%	10	0%	0%	30%	70%	2030	6%	1%	25%	68%	266	0%	0%	5%	95%	Mayen-Koblenz
Neuwied	69022	10%	10%	62%	18%	6	0%	0%	83%	17%	989	5%	2%	30%	63%	299	0%	0%	5%	95%	Neuwied
Rhein-Hunsrück	48913	10%	9%	60%	20%	6	0%	0%	33%	67%	1195	1%	1%	22%	75%	182	0%	0%	5%	95%	Rhein-Hunsrück
Rhein-Lahn	50012	11%	9%	61%	19%	7	0%	0%	0%	100%	1118	3%	2%	31%	64%	150	0%	0%	9%	91%	Rhein-Lahn
Westerwaldkreis	90741	11%	10%	62%	17%	11	0%	9%	45%	45%	2642	3%	2%	32%	63%	297	0%	0%	5%	95%	Westerwaldkreis
<b>VG Rheinhessen-Nahe</b>	413358	11%	9%	62%	17%	49	2%	0%	39%	59%	9659	4%	2%	30%	64%	1551	0%	0%	5%	95%	<b>VG Rheinhessen-Nahe</b>
Alzey-Worms	58119	12%	9%	61%	18%	6	17%	0%	17%	67%	1719	4%	1%	29%	66%	269	0%	0%	5%	95%	Alzey-Worms
Bad Kreuznach	78800	11%	9%	60%	20%	9	0%	0%	0%	100%	926	3%	2%	28%	67%	295	0%	0%	3%	97%	Bad Kreuznach
Birkenfeld	35872	12%	10%	58%	20%	3	0%	0%	33%	67%	1047	5%	2%	27%	65%	178	0%	0%	2%	98%	Birkenfeld
Mainz-Bingen	100671	12%	9%	60%	18%	10	0%	0%	30%	70%	2105	2%	2%	29%	67%	341	0%	0%	4%	96%	Mainz-Bingen
KS Mainz	101135	10%	8%	69%	14%	14	0%	0%	57%	43%	2547	3%	2%	33%	62%	280	0%	0%	7%	93%	KS Mainz
KS Worms	38761	12%	10%	62%	16%	7	0%	0%	86%	14%	1315	5%	3%	35%	57%	188	0%	1%	9%	90%	KS Worms
<b>VG Rheinpfalz</b>	379284	11%	9%	61%	19%	27	7%	-7%	48%	52%	11052	4%	2%	26%	69%	2016	0%	0%	5%	95%	<b>VG Rheinpfalz</b>
Bad Dürkheim	53246	11%	8%	59%	22%	4	0%	0%	25%	75%	1657	2%	2%	23%	73%	281	0%	0%	4%	96%	Bad Dürkheim
KS Frankenthal	20114	11%	9%	61%	18%	1	0%	0%	0%	100%	420	6%	1%	26%	67%	99	0%	0%	10%	90%	KS Frankenthal
Germersheim	60260	12%	10%	61%	18%	2	0%	0%	50%	50%	1536	1%	1%	27%	70%	239	0%	0%	5%	94%	Germersheim
KS Landau i.d.Pf.	20723	9%	9%	66%	16%	4	25%	-25%	75%	25%	732	3%	1%	30%	66%	100	0%	0%	8%	92%	KS Landau i.d.Pf.
KS Ludwigshafen	68748	12%	10%	62%	16%	3	0%	0%	100%	0%	2111	8%	2%	30%	59%	487	0%	0%	6%	94%	KS Ludwigshafen
KS Neustadt a.d.W.	23206	10%	9%	58%	23%	4	0%	0%	50%	50%	924	2%	1%	24%	73%	93	0%	0%	4%	96%	KS Neustadt a.d.W.
Rhein-Pfalz-Kreis	62269	12%	9%	60%	19%	3	0%	0%	67%	33%	1463	5%	2%	23%	70%	336	0%	0%	5%	95%	Rhein-Pfalz-Kreis
KS Speyer	23602	10%	9%	61%	20%	3	0%	0%	33%	67%	637	5%	2%	25%	68%	133	0%	0%	3%	97%	KS Speyer
Südliche Weinstr.	47116	11%	9%	61%	19%	3	33%	-33%	0%	100%	1572	2%	1%	23%	73%	248	0%	0%	3%	97%	Südliche Weinstr.
<b>VG Trier</b>	211067	11%	9%	63%	17%	42	5%	0%	24%	71%	3659	3%	1%	27%	69%	616	0%	0%	4%	96%	<b>VG Trier</b>
Bernkastel-Wittlich	42752	12%	9%	62%	18%	15	0%	0%	33%	67%	1227	5%	2%	26%	68%	162	0%	0%	4%	96%	Bernkastel-Wittlich
Bitburg-Prüm	33651	11%	9%	63%	17%	4	25%	0%	0%	75%	837	1%	1%	22%	76%	113	0%	0%	6%	94%	Bitburg-Prüm
Trier-Saarburg	59295	12%	9%	63%	16%	6	17%	0%	0%	83%	687	3%	2%	31%	65%	161	0%	0%	5%	95%	Trier-Saarburg
KS Trier	44558	10%	8%	68%	15%	6	0%	0%	33%	67%	430	5%	2%	35%	58%	80	1%	0%	3%	96%	KS Trier
Vulkaneifel	30811	10%	9%	59%	21%	11	0%	0%	27%	73%	478	2%	1%	24%	73%	100	0%	0%	3%	97%	Vulkaneifel
<b>VG Westpfalz</b>	243046	11%	9%	61%	19%	24	21%	4%	25%	50%	5935	3%	2%	25%	70%	1179	0%	0%	5%	95%	<b>VG Westpfalz</b>
Donnersbergkreis	35298	10%	10%	60%	20%	3	33%	0%	33%	33%	735	2%	2%	20%	76%	146	0%	1%	5%	95%	Donnersbergkreis
Kaiserslautern	59244	12%	9%	62%	16%	6	33%	0%	17%	50%	1169	4%	2%	28%	66%	232	0%	0%	6%	94%	Kaiserslautern
KS Kaiserslautern	46383	10%	9%	64%	17%	7	29%	0%	14%	57%	1165	3%	2%	30%	65%	309	0%	0%	5%	95%	KS Kaiserslautern
Kusel	29942	11%	9%	60%	21%	3	0%	0%	33%	67%	617	2%	2%	25%	72%	147	0%	0%	5%	95%	Kusel
KS Pirmasens	16076	10%	9%	59%	22%	1	0%	0%	0%	100%	661	4%	3%	23%	71%	122	0%	0%	2%	98%	KS Pirmasens
Südwestpfalz	40752	10%	8%	60%	22%	2	0%	50%	50%	0%	1094	3%	1%	21%	75%	178	0%	0%	4%	96%	Südwestpfalz
KS Zweibrücken	15351	10%	9%	61%	20%	2	0%	0%	50%	50%	494	2%	1%	24%	72%	45	0%	0%	7%	93%	KS Zweibrücken

VG=Versorgungsgebiet gem. Krankenhausplan des Landes; N=Anzahl; <sup>Δ</sup>Fälle ohne Altersangabe wurden der Gruppe der 20-59-jährigen zugeschlagen

### Anhang 4: Influenzameldefälle nach Gebietseinheit und Alter

Fälle mit Influenza-Infektion nach Referenzdefinition, seit Beginn der Influenzasaison 2022/23																					
Kreis/Stadt, Stand 23.08.2023	Alle Influenza-Infektionen				Letzte 7 Tage - Inzidenz pro 100.000 Einwohner					Hospitalisiert wegen/mit Influenza				Influenza-Infektionen vergangener Saisons bis einschließlich (23.08.2023)					Kreis/Stadt		
	Gesamt	Altersverteilung (%) <sup>A</sup>				Gesamt	nach Alter <sup>A</sup>				Gesamt	Altersverteilung (%) <sup>A</sup>				2021/22	2020/21	2019/20		2018/19	2017/18
		0-4J.	5-17J.	18-59J.	≥60J.		0-4J.	5-17J.	18-59J.	≥60J.		0-4J.	5-17J.	18-59J.	≥60J.						
Rheinland-Pfalz	13162	10%	25%	46%	19%	0,0	0,0	0,0	0,1	0,0	2195	15%	16%	28%	41%	665	43	8338	7763	13884	Rheinland-Pfalz
<b>VG Mittelrhein-Westerwald</b>	3403	13%	24%	44%	19%	0,0	0,0	0,0	0,0	0,0	685	19%	18%	28%	35%	116	7	2152	2229	4023	<b>VG Mittelrhein-Westerwald</b>
Ahrweiler	450	13%	25%	40%	22%	0,0	0,0	0,0	0,0	0,0	107	8%	10%	31%	50%	18	0	197	225	252	Ahrweiler
Altenkirchen	160	7%	12%	63%	18%	0,0	0,0	0,0	0,0	0,0	35	20%	3%	29%	49%	8	0	147	66	178	Altenkirchen
Cochem-Zell	353	11%	35%	39%	15%	0,0	0,0	0,0	0,0	0,0	24	29%	21%	4%	46%	12	1	93	82	324	Cochem-Zell
KS Koblenz	206	13%	19%	48%	21%	0,0	0,0	0,0	0,0	0,0	69	19%	19%	33%	29%	14	1	220	255	504	KS Koblenz
Mayen-Koblenz	740	14%	25%	45%	16%	0,0	0,0	0,0	0,0	0,0	122	23%	30%	26%	21%	17	0	437	538	579	Mayen-Koblenz
Neuwied	367	15%	24%	46%	16%	0,0	0,0	0,0	0,0	0,0	75	23%	23%	31%	24%	18	4	281	225	334	Neuwied
Rhein-Hunsrück	202	8%	14%	49%	29%	0,0	0,0	0,0	0,0	0,0	59	14%	10%	27%	49%	6	0	181	144	315	Rhein-Hunsrück
Rhein-Lahn	365	12%	19%	36%	32%	0,0	0,0	0,0	0,0	0,0	104	15%	15%	29%	40%	12	0	333	451	1029	Rhein-Lahn
Westerwaldkreis	560	16%	29%	42%	13%	0,0	0,0	0,0	0,0	0,0	90	30%	22%	23%	24%	11	1	263	243	508	Westerwaldkreis
<b>VG Rheinhessen-Nahe</b>	2872	12%	26%	44%	18%	0,0	0,0	0,0	0,0	0,0	422	15%	20%	30%	35%	139	8	1593	1387	2672	<b>VG Rheinhessen-Nahe</b>
Alzey-Worms	620	13%	35%	37%	16%	0,0	0,0	0,0	0,0	0,0	128	13%	16%	27%	45%	23	0	270	248	456	Alzey-Worms
Bad Kreuznach	242	13%	27%	36%	24%	0,0	0,0	0,0	0,0	0,0	13	31%	15%	31%	23%	4	1	262	269	744	Bad Kreuznach
Birkenfeld	250	22%	43%	24%	12%	0,0	0,0	0,0	0,0	0,0	67	25%	33%	19%	22%	15	0	173	93	243	Birkenfeld
Mainz-Bingen	580	9%	22%	52%	16%	0,0	0,0	0,0	0,0	0,0	18	17%	28%	22%	33%	21	2	515	391	799	Mainz-Bingen
KS Mainz	666	10%	14%	56%	21%	0,0	0,0	0,0	0,0	0,0	41	15%	7%	37%	41%	28	5	303	316	364	KS Mainz
KS Worms	514	11%	28%	45%	17%	0,0	0,0	0,0	0,0	0,0	155	11%	21%	35%	32%	48	0	70	70	66	KS Worms
<b>VG Rheinpfalz</b>	2397	8%	20%	51%	21%	0,2	0,0	0,0	0,4	0,0	417	14%	14%	26%	45%	158	3	1892	1937	2852	<b>VG Rheinpfalz</b>
Bad Dürkheim	640	8%	25%	48%	19%	0,0	0,0	0,0	0,0	0,0	41	10%	24%	22%	44%	23	0	412	518	922	Bad Dürkheim
KS Frankenthal	135	19%	27%	41%	13%	0,0	0,0	0,0	0,0	0,0	28	29%	11%	21%	39%	10	0	103	89	149	KS Frankenthal
Germersheim	157	4%	20%	40%	35%	0,0	0,0	0,0	0,0	0,0	71	3%	3%	41%	54%	11	0	197	151	156	Germersheim
KS Landau i.d.Pf.	58	10%	19%	52%	19%	2,1	0,0	0,0	3,7	0,0	21	5%	14%	43%	38%	7	0	35	54	38	KS Landau i.d.Pf.
KS Ludwigshafen	356	7%	15%	58%	21%	0,0	0,0	0,0	0,0	0,0	78	21%	18%	24%	37%	52	3	437	430	555	KS Ludwigshafen
KS Neustadt a.d.W.	178	7%	13%	54%	25%	0,0	0,0	0,0	0,0	0,0	7	0%	14%	14%	71%	12	0	79	87	203	KS Neustadt a.d.W.
Rhein-Pfalz-Kreis	367	9%	22%	51%	18%	0,0	0,0	0,0	0,0	0,0	82	17%	23%	26%	34%	21	0	341	349	556	Rhein-Pfalz-Kreis
KS Speyer	223	9%	12%	59%	21%	2,0	0,0	0,0	3,7	0,0	36	25%	17%	22%	36%	11	0	104	136	82	KS Speyer
Südliche Weinstr.	283	7%	19%	50%	24%	0,0	0,0	0,0	0,0	0,0	53	11%	2%	15%	72%	11	0	184	123	191	Südliche Weinstr.
<b>VG Trier</b>	2333	7%	25%	48%	20%	0,0	0,0	0,0	0,0	0,0	265	12%	8%	25%	55%	111	22	1081	954	2205	<b>VG Trier</b>
Berncastel-Wittlich	561	6%	31%	44%	19%	0,0	0,0	0,0	0,0	0,0	106	7%	9%	27%	57%	6	1	167	152	214	Berncastel-Wittlich
Bitburg-Prüm	535	11%	34%	37%	18%	0,0	0,0	0,0	0,0	0,0	55	2%	7%	20%	71%	42	1	237	259	451	Bitburg-Prüm
Trier-Saarburg	574	7%	17%	52%	24%	0,0	0,0	0,0	0,0	0,0	66	21%	6%	27%	45%	32	14	312	191	546	Trier-Saarburg
KS Trier	333	6%	11%	61%	23%	0,0	0,0	0,0	0,0	0,0	25	36%	4%	28%	32%	22	5	231	94	433	KS Trier
Vulkaneifel	330	4%	32%	51%	13%	0,0	0,0	0,0	0,0	0,0	13	0%	8%	15%	77%	9	1	134	258	561	Vulkaneifel
<b>VG Westpfalz</b>	2157	9%	28%	43%	20%	0,0	0,0	0,0	0,0	0,0	406	12%	16%	29%	44%	141	3	1620	1256	2132	<b>VG Westpfalz</b>
Donnersbergkreis	355	10%	31%	47%	12%	0,0	0,0	0,0	0,0	0,0	63	13%	16%	32%	40%	13	0	170	264	540	Donnersbergkreis
Kaiserslautern	410	8%	25%	42%	25%	0,0	0,0	0,0	0,0	0,0	82	12%	15%	27%	46%	44	1	291	297	220	Kaiserslautern
KS Kaiserslautern	556	10%	32%	40%	18%	0,0	0,0	0,0	0,0	0,0	64	22%	30%	27%	22%	26	0	408	293	203	KS Kaiserslautern
Kusel	194	10%	21%	42%	27%	0,0	0,0	0,0	0,0	0,0	36	8%	28%	22%	42%	10	0	177	109	240	Kusel
KS Pirmasens	139	4%	14%	55%	26%	0,0	0,0	0,0	0,0	0,0	43	5%	9%	28%	58%	4	0	94	32	146	KS Pirmasens
Südwestpfalz	395	7%	31%	41%	21%	0,0	0,0	0,0	0,0	0,0	82	9%	5%	27%	60%	27	2	362	182	526	Südwestpfalz
KS Zweibrücken	108	10%	27%	42%	21%	0,0	0,0	0,0	0,0	0,0	36	11%	11%	42%	36%	17	0	118	79	257	KS Zweibrücken

VG=Versorgungsgebiet gem. Krankenhausplan des Landes; <sup>A</sup>Fälle ohne Altersangabe wurden der Gruppe der 20-59-jährigen zugeschlagen

**Anhang 5: Zahl der Influenza-Meldefälle, nach Gebietseinheit und Kalenderwoche**

Kalenderwoche	LK AW	LK AK	LK AZ	LK DÜW	LK KH	LK WIL	LK BIR	LK BIT	LK COC	LK KIB	LK GER	LK KL	LK KUS	LK BIN	LK MYK	LK NR	LK SIM	LK DIZ	LK RP	LK SÜW	LK PS	LK SAB	LK DAU	LK WW	SK FT	SK KL	SK KO	SK LD	SK LU	SK MZ	SK NW	SK PS	SK SP	SK TR	SK WO	SK ZW						
2023 KW33	0	0	1	0	0	0	0	0	0	0	0	0	1	0	0	0	0	0	0	0	0	0	0	0	0	0	0	1	0	0	0	0	0	0	0	0	0	0				
2023 KW32	0	0	0	0	0	0	0	0	0	0	0	0	0	0	0	0	0	0	0	0	0	0	0	0	0	0	0	0	0	0	0	0	0	0	0	0	0	0	0			
2023 KW31	0	0	0	0	0	0	0	0	0	0	0	0	0	0	0	0	0	0	0	0	0	0	0	0	0	0	0	0	0	0	0	0	0	0	0	0	0	0	0			
2023 KW30	0	0	0	0	0	0	1	0	0	0	0	0	0	0	0	0	0	0	0	0	0	0	0	0	0	0	0	0	0	0	0	0	0	0	0	0	0	0	0			
2023 KW29	1	0	0	1	0	0	0	0	0	0	0	0	0	0	0	0	0	0	0	0	0	0	0	0	0	0	0	0	0	0	0	1	0	0	0	1	0	0	0			
2023 KW28	0	0	0	0	0	1	0	0	0	0	0	0	0	0	0	0	0	0	0	0	0	0	0	0	0	0	0	0	0	0	0	0	0	0	0	0	0	0	0			
2023 KW27	0	0	0	0	0	0	0	0	0	0	0	0	0	0	0	0	0	0	0	0	0	0	0	0	1	0	0	1	0	0	0	0	0	0	0	0	1	0	0	0		
2023 KW26	0	0	0	0	0	0	0	0	0	0	0	0	0	0	0	0	0	2	0	0	0	0	0	0	0	0	0	0	0	0	0	0	0	0	0	0	0	0	0	0		
2023 KW25	0	0	0	1	0	0	0	0	0	0	0	0	0	0	0	0	0	0	0	0	0	0	0	0	0	0	0	0	0	0	1	0	0	0	0	0	0	0	0	0		
2023 KW24	0	1	0	0	0	0	0	0	0	0	0	0	0	0	0	0	0	0	1	0	0	0	0	1	0	0	0	0	0	0	0	0	0	0	0	0	1	0	0	0		
2023 KW23	0	0	0	0	0	0	0	0	0	0	0	0	0	0	0	0	0	0	0	1	0	0	0	0	0	0	0	0	0	0	0	0	0	0	1	0	0	0	0	0		
2023 KW22	0	0	0	0	0	0	0	0	0	0	0	0	0	0	0	0	0	0	0	0	0	0	0	2	1	0	0	0	0	0	0	0	0	0	0	0	0	0	0	0	0	
2023 KW21	0	0	0	0	0	1	2	0	0	0	0	0	0	0	0	0	0	0	0	0	0	0	0	0	0	0	1	0	0	0	2	0	0	0	0	0	1	0	0	0	0	
2023 KW20	0	1	0	0	0	1	0	2	0	0	0	2	0	0	0	2	0	0	0	0	1	1	0	2	1	2	0	0	0	0	0	0	0	0	0	0	0	0	0	0	0	0
2023 KW19	0	0	0	0	0	0	3	1	0	1	2	0	1	0	0	0	0	1	0	0	0	1	0	1	1	1	1	0	0	2	0	0	0	2	0	0	0	2	0	0	0	0
2023 KW18	0	0	0	3	2	0	3	0	0	0	1	1	0	0	0	2	0	2	0	0	1	1	0	4	3	2	0	0	0	4	0	0	1	0	1	0	1	0	2	1	0	0
2023 KW17	1	0	2	0	0	1	0	0	0	0	0	1	2	0	2	1	2	1	0	2	1	1	2	2	0	0	0	0	1	0	1	0	1	0	1	0	1	2	0	0	0	0
2023 KW16	2	0	3	2	5	1	3	2	1	3	1	1	1	1	4	3	0	2	2	0	0	2	1	2	1	1	1	0	0	3	1	0	0	3	1	0	1	0	0	0	0	0
2023 KW15	0	0	4	3	2	2	3	5	0	0	4	0	0	3	3	0	0	2	1	2	0	2	1	0	0	1	0	0	1	5	0	1	1	1	1	1	8	0	0	0	0	
2023 KW14	5	2	2	6	5	0	1	0	4	0	2	1	1	6	6	2	2	4	4	2	0	0	3	3	1	3	0	0	2	4	0	0	0	2	4	0	0	1	6	0	0	
2023 KW13	5	3	9	13	2	1	4	2	1	1	6	11	1	15	19	9	3	5	1	0	0	1	2	1	6	5	4	1	1	6	5	3	0	3	0	3	0	3	1	0	0	
2023 KW12	10	1	17	10	7	7	1	6	1	10	4	4	6	14	21	11	3	4	6	2	1	6	4	7	2	7	1	0	8	13	3	0	3	4	4	4	1	0	0	0		
2023 KW11	6	2	23	5	15	6	0	6	2	5	5	3	3	18	24	12	1	9	6	5	1	6	6	12	2	5	7	0	8	22	1	0	5	3	1	0	0	0	0	0		
2023 KW10	9	4	18	2	8	10	0	5	1	2	3	3	1	22	13	9	3	7	9	7	1	16	2	9	3	6	0	0	3	25	0	0	3	2	7	0	0	0	0	0		
2023 KW9	5	1	17	1	7	4	1	4	0	1	1	3	0	18	17	11	3	13	8	2	3	8	1	13	2	7	1	0	0	13	0	0	1	6	5	0	0	0	0	0	0	
2023 KW8	6	1	12	8	7	2	1	3	0	1	0	3	0	9	8	10	5	5	2	3	1	2	2	6	0	5	0	0	4	18	0	0	2	2	2	4	1	0	0	0	0	
2023 KW7	4	2	13	6	5	6	1	7	2	1	3	6	2	22	20	14	3	4	4	3	2	3	2	4	1	4	0	0	8	22	2	0	2	1	5	0	1	5	0	0	0	
2023 KW6	5	3	3	8	9	5	0	3	0	0	1	2	0	13	18	8	2	7	4	5	4	2	3	7	2	0	0	1	3	12	0	1	1	0	2	1	0	2	1	0	0	
2023 KW5	1	3	1	3	0	1	0	5	1	0	0	1	0	8	11	7	2	5	1	0	2	1	0	6	1	2	0	0	3	7	0	0	0	3	7	0	0	3	6	0	0	
2023 KW4	1	0	8	5	1	2	0	8	1	1	0	1	0	5	9	3	0	3	2	2	1	5	0	4	1	1	0	0	4	6	0	1	2	7	3	0	0	0	0	0	0	
2023 KW3	5	1	6	2	1	4	2	3	4	1	2	3	2	2	5	4	4	7	5	4	1	3	1	1	0	1	0	0	3	12	0	1	1	4	4	4	2	0	0	0	0	
2023 KW2	12	5	12	13	11	10	1	9	6	16	8	14	6	19	25	11	2	12	3	7	9	13	5	16	4	26	0	2	10	17	4	5	2	5	9	2	0	0	0	0	0	
2023 KW1	23	14	28	88	18	20	28	14	27	25	31	52	28	79	59	21	21	54	23	21	40	29	18	27	3	55	4	5	22	76	33	17	6	19	23	7	0	0	0	0		
2022 KW52	34	17	38	0	21	55	13	77	37	16	0	21	17	0	43	53	12	74	28	31	17	62	17	48	10	23	20	10	31	0	0	10	16	45	18	1	0	0	0	0	0	
2022 KW51	116	32	91	129	21	170	69	111	99	47	19	63	58	82	111	65	48	50	55	47	92	144	36	122	10	123	73	5	34	84	38	32	15	82	71	15	0	0	0	0		
2022 KW50	110	26	81	102	15	184	42	72	89	68	21	96	24	54	141	51	44	49	43	58	105	119	46	98	28	104	44	12	48	82	41	43	56	85	60	33	0	0	0	0		
2022 KW49	48	20	67	63	32	36	35	55	44	56	11	44	7	41	66	28	22	16	47	27	57	57	38	73	14	69	32	10	62	49	23	16	24	29	61	18	0	0	0	0		
2022 KW48	19	8	60	72	0	17	17	32	10	54	13	35	10	13	31	12	8	7	58	27	24	37	18	45	11	49	9	7	27	30	22	5	38	8	79	12	0	0	0	0		
2022 KW47	13	4	20	32	11	10	11	32	13	24	11	18	5	20	30	4	3	6	16	15	15	26	23	15	10	42	4	0	22	23	2	3	10	10	54	9	0	0	0	0	0	
2022 KW46	0	1	13	7	11	1	1	55	2	12	6	0	1	16	9	6	4	0	15	9	4	8	5	6	4	1	1	1	9	16	3	0	3	3	20	1	0	0	0	0	0	
2022 KW45	5	1	12	5	5	1	0	9	0	3	2	1	3	7	4	1	2	2	3	0	5	2	4	3	1	5	1	1	9	17	0	1	1	1	8	1	0	0	0	0	0	
2022 KW44	2	2	11	4	2	0	0	1	3	2	0	0	2	15	5	2	1	2	5	0	3	1	4	1	3	3	1	1	5	25	1	0	2	0	9	0	0	0	0	0	0	
2022 KW43	2	2	8	20	7	0	3	4	0	0	0	3	2	22	5	0	0	3	2	22	5	0	4	9	2	0	2	0	0	0	0	0	0	0	0	18	0	0	0	0	0	0
2022 KW42	0	0	15	22	4	2	0	0	3	1	0	3	0	20	11	3	1	2	12	2	0	5	47	3	2	1	2	1	10	24	0	1	10	2	17	2	0	0	0	0	0	
2022 KW41	0	3	15	3	7	0	4	2	0	2	0																															