



Surveillance Respiratorischer Erreger (SURE)

Wochenbericht des Landesuntersuchungsamtes Rheinland-Pfalz

KW 28/2023

Herausgeber:

Landesuntersuchungsamt Rheinland-Pfalz

Mainzer Straße 112

56068 Koblenz

Telefon: 0261/9149-0

E-Mail: poststelle@lua.rlp.de

Internet: www.lua.rlp.de

Vorwort

Verehrte Leserinnen und Leser,

Informationen aus der kontinuierlichen Überwachung der häufigsten Erreger akuter Atemwegsinfektionen unterstützen die Verantwortlichen in Politik und Gesundheitswesen bei ihrer Einschätzung der aktuellen Infektionslage und sind für die Bürger*innen ein wichtiger Baustein ihrer individuellen Präventionsentscheidung. Vor diesem Hintergrund stellt der vorliegende Bericht des Landesuntersuchungsamtes allen interessierten Leser*innen eine Zusammenfassung der wochenweise aktualisierten Daten zum Vorkommen von SARS-CoV-2, Influenza und RSV aus dem Meldewesen nach Infektionsschutzgesetz (IfSG) bzw. der Surveillance respiratorischer Erreger (*SURE*) des Landes Rheinland-Pfalz zur Verfügung.

Die Berichte vergangener Wochen finden Sie auf unserer Homepage unter www.lua.rlp.de.

Unser Dank gilt zum einen den Mitarbeiter*innen der rheinland-pfälzischen Gesundheitsämter sowie den Teams in den Haus- und Kinderarztpraxen des *SURE* Netzwerks, die mit ihrer Arbeit die Datengrundlage für diese Berichte schaffen.

Ihr Landesuntersuchungsamt Rheinland-Pfalz

Inhaltsverzeichnis

Daten aus dem Meldewesen nach Infektionsschutzgesetz (IfSG)	4
COVID-19	4
COVID-19 in den letzten 7 Tagen auf einen Blick	4
COVID-19 im Verlauf	5
COVID-19-Inzidenzen nach Altersgruppe	6
COVID-19 Epidemische Kurve	6
Influenza	7
Influenzaerkrankungen in Rheinland-Pfalz, Saison 2022/2023	7
Surveillance respiratorischer Erreger (SURE)	8
Labornachweise respiratorischer Erreger bei akuter Atemwegsinfektion (ambulant)	8
Mehrfachinfektionen	8
Symptomschwere	9
Respiratorische Erreger bei akuter Atemwegsinfektion (ambulant), nach Altersgruppen	9
Anhang 1: Übersicht teilnehmender Haus- und Kinderarztpraxen	10
Anhang 2: COVID-19 in den letzten 7 Tagen nach Gebietseinheit und Alter	11
Anhang 3: COVID-19 gesamte Pandemie nach Gebietseinheit und Alter	12
Anhang 4: Influenzameldefälle nach Gebietseinheit und Alter	13
Anhang 5: Zahl der Influenza-Meldefälle, nach Gebietseinheit und Kalenderwoche	14

Daten aus dem Meldewesen nach Infektionsschutzgesetz (IfSG)

Das Meldewesen nach Infektionsschutzgesetz ist als sog. Surveillance-System (aus dem Französischen von „surveiller“ = überwachen) erdacht und implementiert worden. Als solches hat es die Aufgabe, zeitnah über neu auftretende Infektionsereignisse in der Bevölkerung zu informieren und neue Entwicklungen bei bekannten Infektionsgeschehen kurzfristig abzubilden. Hierdurch soll sichergestellt werden, dass umgehend Gegenmaßnahmen ergriffen werden können.

Auf Grundlage des Meldewesens nach Infektionsschutzgesetz (IfSG) übermitteln die 24 Gesundheitsämter des Landes Rheinland-Pfalz täglich Fälle meldepflichtiger Infektions-Krankheiten (§ 6 IfSG) bzw. Nachweise von Infektions-Erregern (§7 IfSG), die in den letzten 24 Stunden durch meldepflichtige Personen (z.B. Ärzt*innen, Leiter*innen von Einrichtungen) gemeldet wurden, an die Landesmeldestelle des Landesuntersuchungsamtes (LUA) in pseudonymisierter Form (d.h. ohne identifizierende Daten) weiter (vgl. hierzu §11 IfSG). Das Landesuntersuchungsamt sichtet, analysiert und bewertet diese Daten täglich bevor diese an das Robert Koch-Institut in Berlin weiter übermittelt werden.

COVID-19

Seit 2020 ist COVID-19 meldepflichtig. Im Folgenden werden nur solche Fälle berichtet, bei denen SARS-CoV-2 mittels PCR nachgewiesen wurde, d.h. Fälle die die sog. Referenzdefinition des Robert Koch-Instituts erfüllen.

COVID-19 in den letzten 7 Tagen auf einen Blick

Fälle	Hospitalisierungen	Todesfälle
+611 (1779336)	+26 (42557)	+4 (7222)
7-Tages-Inzidenz	7-Tages-Hospitalisierungsinzidenz	Datenstand 13.07.2023
1,4 [1,5]	0,39 [0,63]	

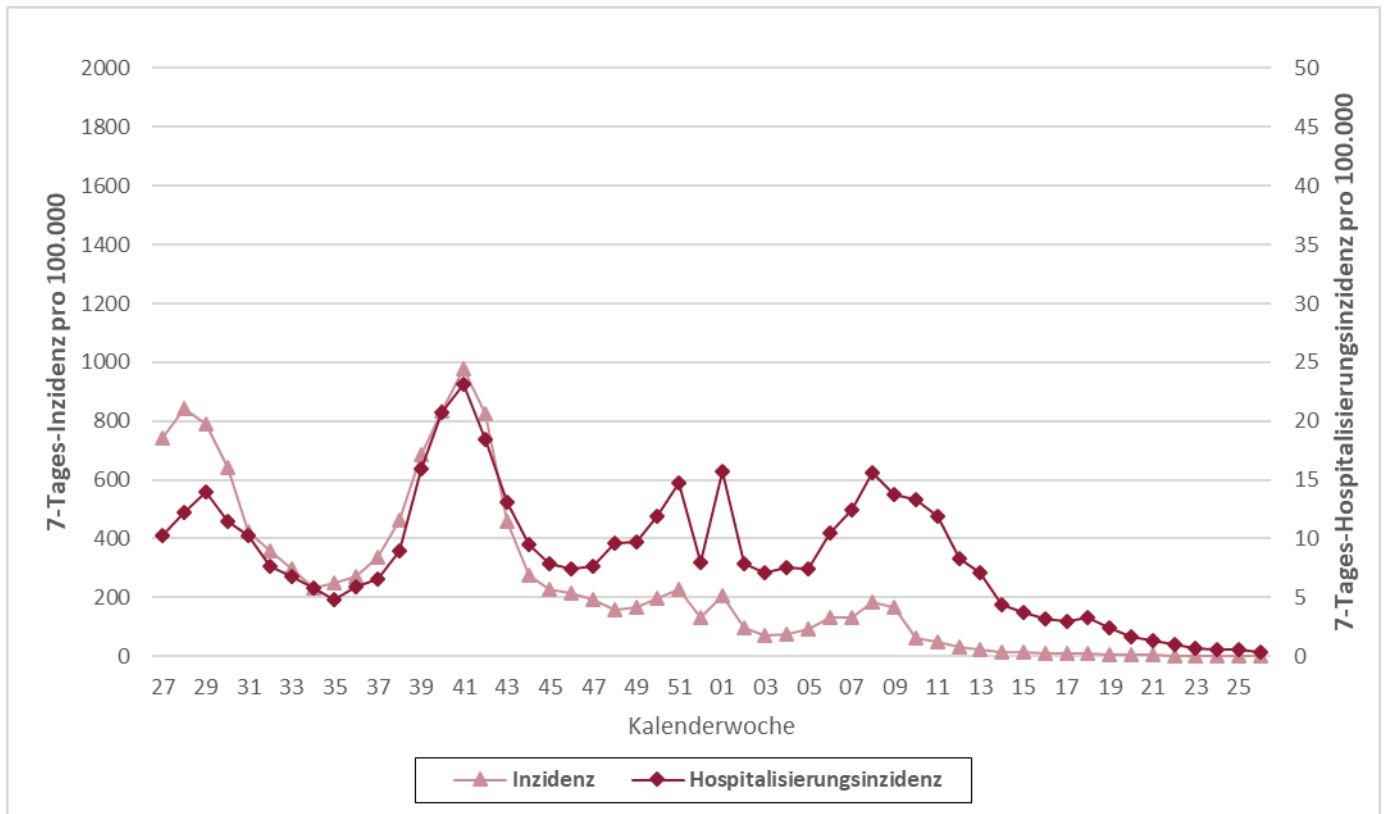
+ Differenz zur Vorwoche

() Kumulativer Wert seit Pandemiebeginn in Klammern

[] Wert der Vorwoche in eckigen Klammern

7-Tages-Inzidenzen pro 100.000 Einwohner

COVID-19 im Verlauf



Die hellrote Line zeigt den Verlauf der 7-Tages-Inzidenz pro 100.000 Einwohner (linke Achse), die dunkelrote Linie zeigt die 7-Tages-Hospitalisierungsinzidenz pro 100.000 Einwohner (rechte Achse). Da die Zahlen jeweils nach aktuellem Datenstand berechnet werden, können die Werte nachträglich noch leichte Änderungen erfahren.

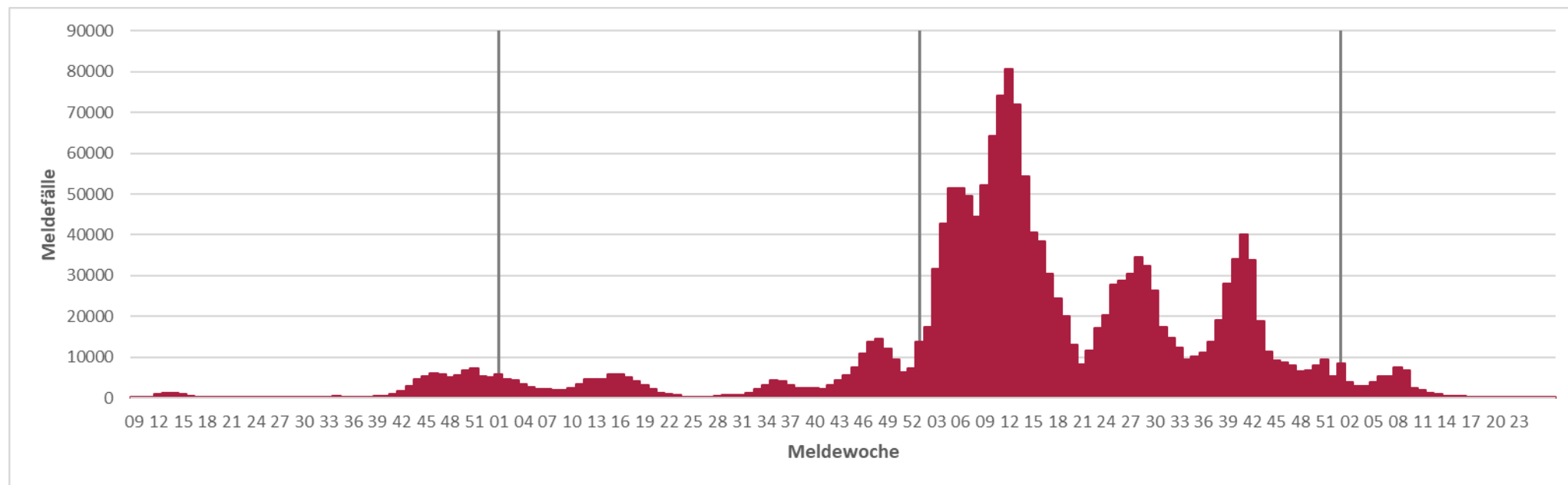
COVID-19-Inzidenzen nach Altersgruppe

COVID-19-Fälle pro 100.000 Einwohner (retrospektiv*), nach Meldewoche und Alter, Datenstand: 13.07.2023**																														
Alter	Letzte 30 Meldewochen																													
	50	51	52	01	02	03	04	05	06	07	08	09	10	11	12	13	14	15	16	17	18	19	20	21	22	23	24	25	26	27
0-9 Jahre	28	33	18	44	31	31	25	30	31	27	30	31	16	12	8	5	6	4	4	2	2	2	1	2	1	0	0	1	0	0
10-19 Jahre	92	84	36	67	40	40	36	56	83	56	85	101	20	16	9	6	4	3	2	2	2	1	1	1	0	0	1	0	0	1
20-29 Jahre	223	259	130	242	102	75	72	108	163	151	256	244	61	45	24	15	8	9	7	5	6	4	1	2	1	1	2	1	1	2
30-39 Jahre	237	258	148	249	117	103	105	125	177	175	244	213	63	43	26	17	9	9	8	5	6	5	3	2	0	1	2	1	2	1
40-49 Jahre	250	274	157	246	112	94	92	133	189	174	242	212	56	48	26	20	8	6	8	7	5	5	2	3	1	1	1	1	1	1
50-59 Jahre	270	321	183	265	113	70	82	108	152	165	226	204	54	44	28	19	10	9	7	8	4	5	2	3	1	2	1	1	0	1
60-69 Jahre	188	233	142	203	90	62	62	71	109	116	159	134	59	45	39	20	16	15	12	8	11	7	3	5	4	3	3	2	1	2
70-79 Jahre	168	214	127	192	104	60	69	70	91	114	126	116	79	74	56	46	26	21	21	17	17	11	11	9	8	5	3	6	3	2
80-89 Jahre	230	277	168	283	153	103	100	100	131	165	196	165	170	139	99	78	52	52	42	36	38	25	25	14	10	6	6	4	3	6
90 Jahre und älter	327	373	205	421	173	175	132	152	196	257	227	268	200	184	123	98	59	98	57	27	52	45	25	20	14	11	5	2	2	9
Gesamt	197	229	130	207	97	73	73	93	131	133	182	166	61	49	33	23	14	13	11	9	9	7	4	4	3	2	2	2	1	2

*Retrospektiv - Die Anzahl der Fälle aus dem aktuellen Datenstand kann durch zwischenzeitliche Übermittlung weiterer Fälle von der zu früheren Zeitpunkten berichteten Anzahl abweichen.

**92 Fälle im Zeitraum ohne Altersangabe

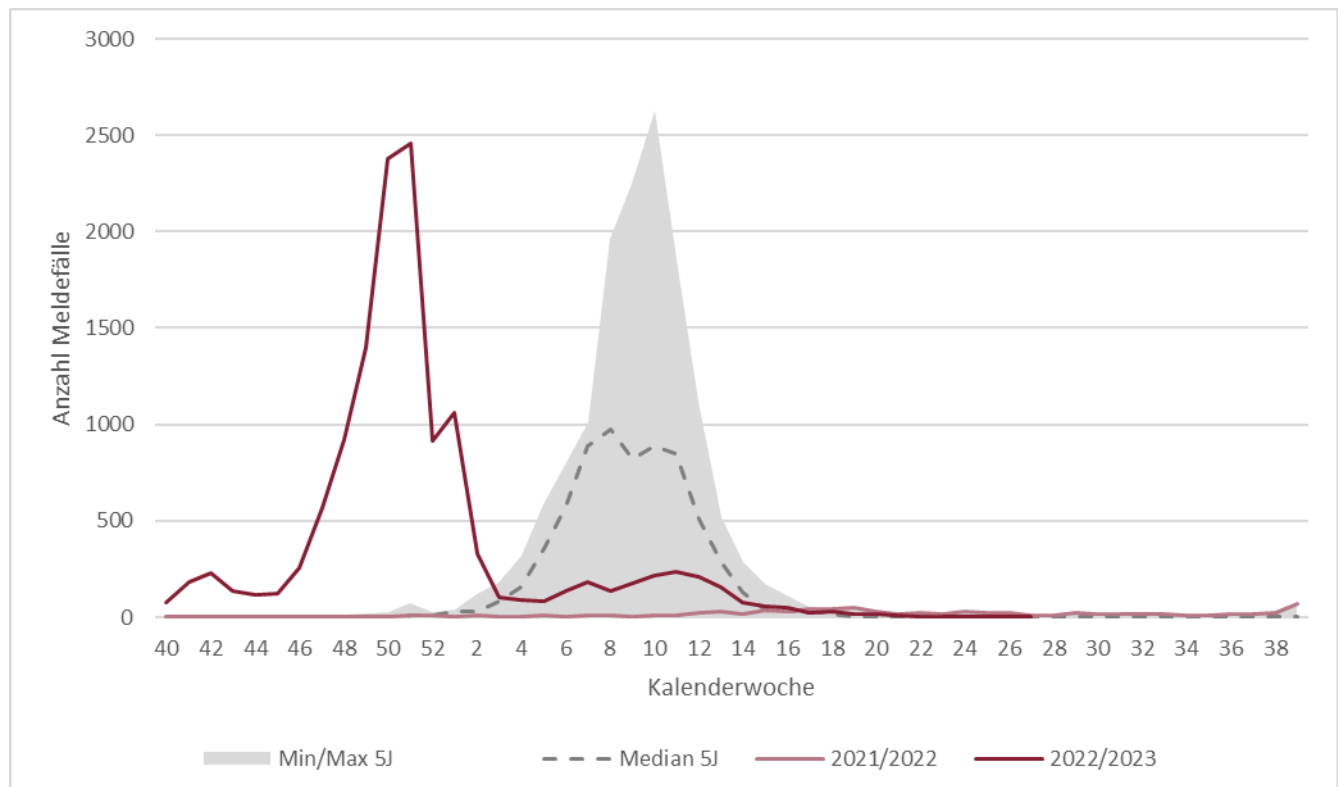
COVID-19 Epidemische Kurve



Influenza

Infektionen mit Influenza A- und B-Viren sind beim Menschen für die saisonale Grippe verantwortlich. Für die folgenden Betrachtungen wurden nur Influenzaerkrankungen nach sog. Referenzdefinition des Robert Koch-Instituts ausgewertet. Diese ist erfüllt, sobald ein labordiagnostischer Erregernachweis von Influenza A oder Influenza B mittels PCR, Erregerisolierung oder Antigentest (einschließlich Schnelltest) vorliegt. Auch Personen, die Grippe Symptome zeigen und vor Erkrankungsbeginn Kontakt zu einer anderen nachweislich an Grippe erkrankten Person hatten, erfüllen die Referenzdefinition.

Influenzaerkrankungen in Rheinland-Pfalz, Saison 2022/2023



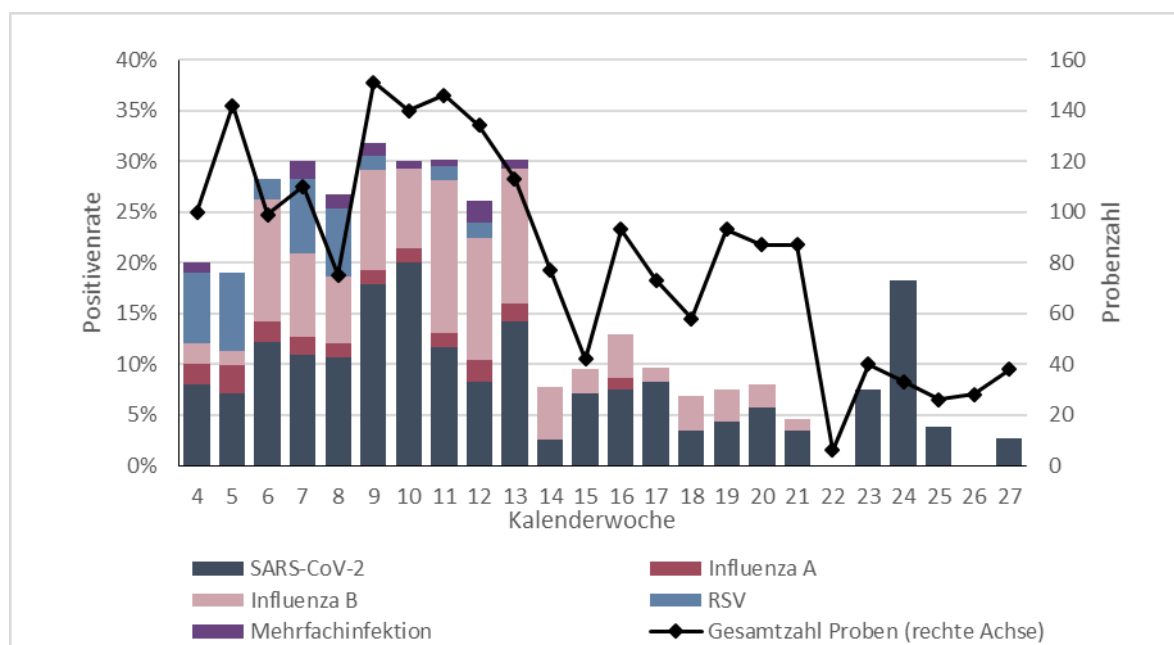
Die dunkelrote Linie zeigt den Verlauf der aktuellen Grippesaison, die hellrote Linie zeigt den Verlauf der letzten Saison. Der graue Bereich beschreibt das Minimum und das Maximum der Grippefälle in der Grippesaison der vergangenen 5 Jahre, während die gestrichelte Linie den mittleren Wert der letzten 5 Jahre darstellt.

Surveillance respiratorischer Erreger (SURE)

Für den vorliegenden Bericht wertet das Landesuntersuchungsamt Rheinland-Pfalz (LUA) die Untersuchungsergebnisse diagnostischer Abstriche der oberen Atemwege in anonymisierter Form aus (sog. **SU**rveillance **R**espiratorischer **E**rreger, SURE). Zu diesem Zweck haben sich mehr als 30 Haus- und Kinderarztpraxen unter dem Dach des Ministeriums für Wissenschaft und Gesundheit ehrenamtlich zu einem Netzwerk zusammengeschlossen und übersenden Untersuchungsmaterial von Patient*innen mit akuten Atemwegsinfektionen an die Labore des LUA. Dort werden diese mittels PCR auf eine Infektion mit SARS-CoV-2, Influenza A, Influenza B oder RSV (respiratorische Synzytialviren) untersucht.

Labornachweise respiratorischer Erreger bei akuter Atemwegsinfektion (ambulant)

In Kalenderwoche 27 wurden insgesamt 38 Proben von den rheinland-pfälzischen Arztpraxen eingesandt. Davon wurde bei 3% mindestens eine der folgenden Infektionen nachgewiesen: SARS-CoV-2 (1 Nachweis); Influenza (0 Nachweise); RSV (0 Nachweise). Insgesamt wurde in 0 Proben mehr als ein Erreger nachgewiesen.



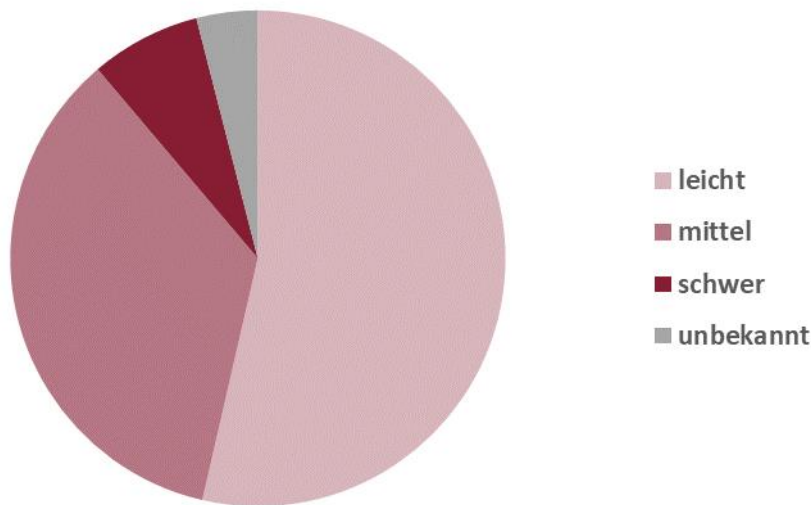
Die schwarze Linie beschreibt die Gesamtzahl der Proben, die in der jeweiligen Kalenderwoche entnommen und eingesandt wurden (rechte Achse). Die Balken zeigen den Anteil der Nachweise unterschiedlicher Erreger unter allen eingesandten Proben in Prozent (linke Achse). Die Positivenrate kann sich rückwirkend ändern, da die Proben den Kalenderwochen nach dem Datum der Entnahme der Abstrichprobe zugeordnet werden.

Mehrfachinfektionen

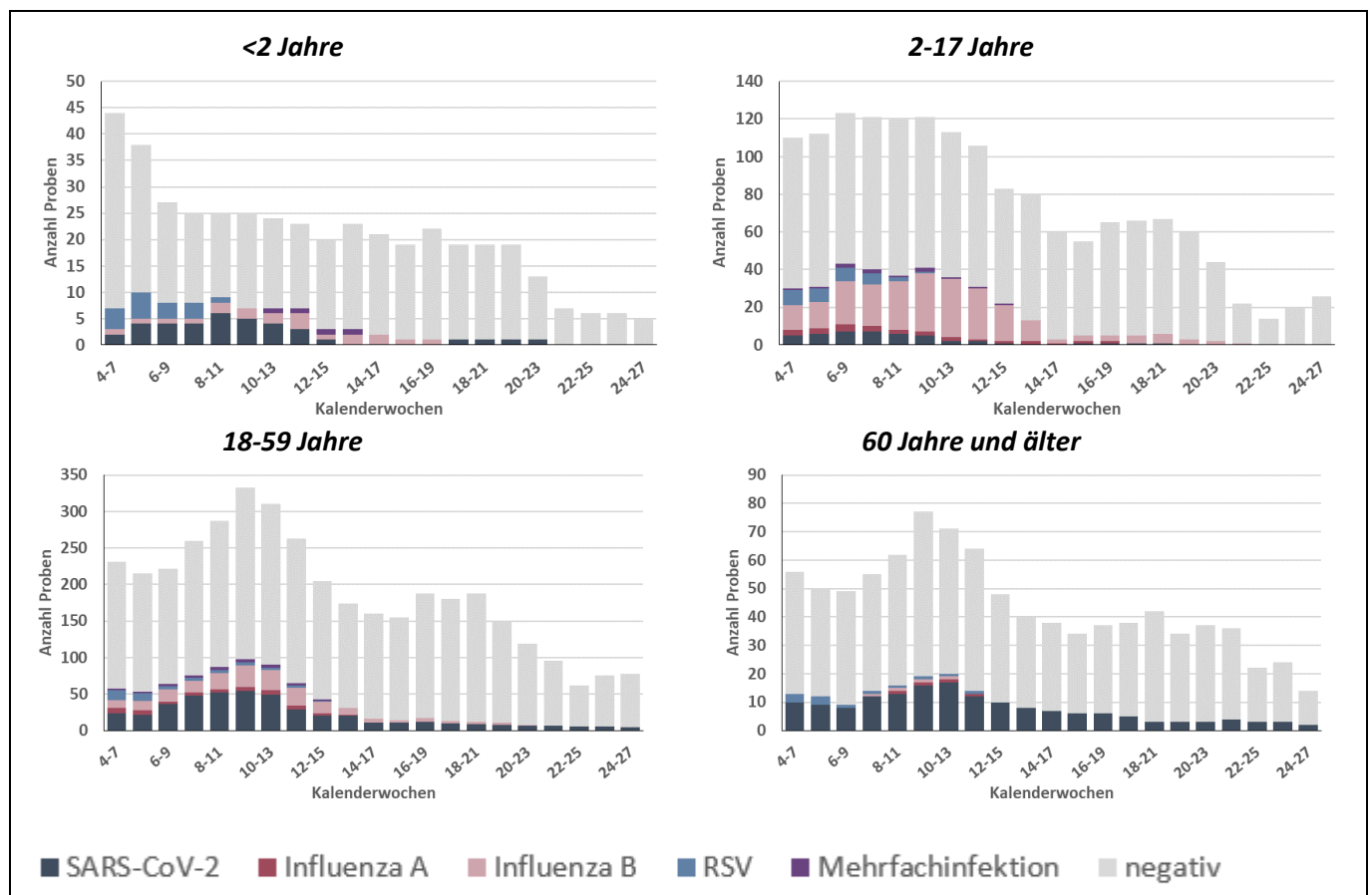
In Kalenderwoche 27 wurde in keiner der eingesandten Proben eine Mehrfachinfektion nachgewiesen.

Symptomschwere

Von Kalenderwoche 24 bis 27 wurden insgesamt 125 Proben durch Haus- und Kinderarztpraxen eingesandt, wobei 54% von Patient*innen mit leichten, 35% von Patient*innen mit mittelschweren und 7% von Patient*innen mit schweren Symptomen einer akuten Atemwegsinfektion stammten.



Respiratorische Erreger bei akuter Atemwegsinfektion (ambulant), nach Altersgruppen



Die Höhe der Balken beschreibt die Gesamtzahl der eingegangenen Proben aus der jeweiligen Altersgruppe und den vergangenen 4 Kalenderwochen. Beim grauen Anteil der Balken wurde keiner der untersuchten Erreger nachgewiesen.

Anhang 1: Übersicht teilnehmender Haus- und Kinderarztpraxen

Wir danken allen ehrenamtlich an SURE teilnehmenden Haus- und Kinderarztpraxen*:

Dr. Hans-Gerhard Ruhl | Allgemeinmedizin | Burgbrohl

Leonhard Laschet | Allgemeinmedizin | Martinshöhe

Dr. Verena Gall | Innere Medizin & Allgemeinmedizin | Mommenheim

Dr. Astrid Schlieter | Innere Medizin | Bernkastel-Kues

Dr. Petra König | Allgemeinmedizin | Kaiserslautern

Dr. Tobias Seidler | Allgemeinmedizin | Neuwied

Dres. S. Adam & B. Icking-Zock | Innere Medizin & Allgemeinmedizin | Thalfang

Dres. Silke Orth & Patrick Kudielka | Innere Medizin & Allgemeinmedizin | Mayen

Ludwig Hain | Innere Medizin | Bad Kreuznach

Dres. Rosemarie Schmitz & Werner Martin | Allgemeinmedizin | Trier

Dres. Meier & Schmitt | Allgemeinmedizin | Nieder-Olm

Dr. Hofmann-Eifler und Kollegen | Allgemeinmedizin | Rheinzabern

Dres. Hornburg, Becker, Kohlhas, Fink | Innere Medizin und Allgemeinmedizin | Gebhardshain

Dr. Sonnenschein & PD. Dr. Whybra-Trümpler | Kinder- und Jugendmedizin | Ingelheim

Dr. Anke Wenzel | Kinder- und Jugendmedizin | Mainz

Dr. Robert Ventz | Innere Medizin | Worms

Dr. Michael Klamm | Allgemeinmedizin | Neuhofen

Dres. Viola Bähner, Bettina Klär-Hlawatsch, Alfred Huber | Kinder- und Jugendmedizin | Bodenheim

Dres. J.P. Christmann, Kathrin Küper, Martin Christmann | Kinder- und Jugendmedizin | Mainz-Laubenheim

Dr. Peter Schreiner | Kinder- und Jugendmedizin | Bad Kreuznach

Dr. Verena Maar | Allgemeinmedizin | Burgbrohl

Klaus Osten & Prof. Dr. Stefan Claus | Allgemeinmedizin | Bingen

Dres. Lothar Maurer & Andreas Maurer | Kinder- und Jugendmedizin | Frankenthal

Alexander Gindi | Innere Medizin | Hachenburg

Kirsten Höhn | Allgemeinmedizin | Kaiserslautern

Dres. Matthias Hillmann & Annegret Hillmann | Kinder- und Jugendmedizin | Bad Neuenahr

Tanja Dummer & Dr. Ibrahim Ghanayem | Kinder- und Jugendmedizin | Idar-Oberstein

Dr. Sabine Eckrich | Innere Medizin | Neustadt

Dr. Bernd Berwanger | Kinder- und Jugendmedizin | Neustadt an der Weinstraße

Dres. M. Heymanns & A. Mietens | Allgemeinmedizin | Edenkoben

Hugo Bader | Innere Medizin | Morbach

Dr. Jens Galan | Innere Medizin & Allgemeinmedizin | Grünstadt

Dr. Sarah Grasmeyer | Kinder- und Jugendmedizin | Gerolstein

Dr. Volker Wahl & Dr. Ute Krafft | Innere Medizin & Allgemeinmedizin | Birken-Honigsessen

Harald Schönhofen & Dr. Mona Butte | Allgemeinmedizin & Kinder- und Jugendmedizin | Contwig

**Es werden nur die Namen derjenigen Praxen aufgelistet, von denen das ausdrückliche schriftliche Einverständnis der Praxisinhaber*innen vorliegt.*

Anhang 2: COVID-19 in den letzten 7 Tagen nach Gebietseinheit und Alter

Kreis/Stadt, Stand 13.07.2023	Übermittlungen der Gesundheitsämter gem. IfSG mit Meldedatum in den letzten 7 Tagen											Übermittlungen der Gesundheitsämter gem. IfSG mit Sterbedatum in den letzten 28 Tagen ^A						Kreis/Stadt	
	SARS-CoV-2 Infektionen (PCR-pos.) ^B						Hospitalisiert wegen/mit SARS-CoV-2 ^B					Verstorben an/mit SARS-CoV-2 ^B							
	N	Inzidenz pro 100.000 EW					N	Inzidenz /100.000 EW					N	Verstorben pro 1.000.000 EW					
		Gesamt ^C	0-11J.	12-19J.	20-59J.	≥ 60J.		Gesamt ^C	0-11J.	12-19J.	20-59J.	≥ 60J.		Gesamt ^C	0-11J.	12-19J.	20-59J.		≥ 60J.
Rheinland-Pfalz	56	1,4	0,2	0,3	1,2	2,3	16	0,4	0,2	0,0	0,1	1,0	1	0,2	0,0	0,0	0,0	0,8	Rheinland-Pfalz
VG Mittelrhein-Westerwald	22	1,7	0,7	1,1	0,9	3,6	6	0,5	0,7	0,0	0,0	1,3	0	0,0	0,0	0,0	0,0	0,0	VG Mittelrhein-Westerwald
Ahrweiler	8	6,2	7,2	0,0	3,2	11,8	2	1,6	7,2	0,0	0,0	2,4	0	0,0	0,0	0,0	0,0	0,0	Ahrweiler
Altenkirchen	1	0,8	0,0	0,0	0,0	2,5	1	0,8	0,0	0,0	0,0	2,5	0	0,0	0,0	0,0	0,0	0,0	Altenkirchen
Cochem-Zell	2	3,2	0,0	0,0	6,6	0,0	0	0,0	0,0	0,0	0,0	0,0	0	0,0	0,0	0,0	0,0	0,0	Cochem-Zell
KS Koblenz	4	3,5	0,0	13,6	3,2	3,1	1	0,9	0,0	0,0	0,0	3,1	0	0,0	0,0	0,0	0,0	0,0	KS Koblenz
Mayen-Koblenz	0	0,0	0,0	0,0	0,0	0,0	0	0,0	0,0	0,0	0,0	0,0	0	0,0	0,0	0,0	0,0	0,0	Mayen-Koblenz
Neuwied	1	0,5	0,0	0,0	0,0	1,8	1	0,5	0,0	0,0	0,0	1,8	0	0,0	0,0	0,0	0,0	0,0	Neuwied
Rhein-Hunsrück	4	3,9	0,0	0,0	0,0	12,0	0	0,0	0,0	0,0	0,0	0,0	0	0,0	0,0	0,0	0,0	0,0	Rhein-Hunsrück
Rhein-Lahn	2	1,6	0,0	0,0	0,0	5,1	1	0,8	0,0	0,0	0,0	2,5	0	0,0	0,0	0,0	0,0	0,0	Rhein-Lahn
Westerwaldkreis	0	0,0	0,0	0,0	0,0	0,0	0	0,0	0,0	0,0	0,0	0,0	0	0,0	0,0	0,0	0,0	0,0	Westerwaldkreis
VG Rheinhessen-Nahe	11	1,2	0,0	0,0	0,9	2,7	6	0,7	0,0	0,0	0,2	2,0	0	0,0	0,0	0,0	0,0	0,0	VG Rheinhessen-Nahe
Alzey-Worms	6	4,6	0,0	0,0	1,5	12,9	5	3,8	0,0	0,0	1,5	10,3	0	0,0	0,0	0,0	0,0	0,0	Alzey-Worms
Bad Kreuznach	0	0,0	0,0	0,0	0,0	0,0	0	0,0	0,0	0,0	0,0	0,0	0	0,0	0,0	0,0	0,0	0,0	Bad Kreuznach
Birkenfeld	0	0,0	0,0	0,0	0,0	0,0	0	0,0	0,0	0,0	0,0	0,0	0	0,0	0,0	0,0	0,0	0,0	Birkenfeld
Mainz-Bingen	3	1,4	0,0	0,0	0,9	3,2	1	0,5	0,0	0,0	0,0	1,6	0	0,0	0,0	0,0	0,0	0,0	Mainz-Bingen
KS Mainz	2	0,9	0,0	0,0	1,5	0,0	0	0,0	0,0	0,0	0,0	0,0	0	0,0	0,0	0,0	0,0	0,0	KS Mainz
KS Worms	0	0,0	0,0	0,0	0,0	0,0	0	0,0	0,0	0,0	0,0	0,0	0	0,0	0,0	0,0	0,0	0,0	KS Worms
VG Rheinpfalz	15	1,7	0,0	0,0	2,2	1,8	4	0,4	0,0	0,0	0,4	0,7	0	0,0	0,0	0,0	0,0	0,0	VG Rheinpfalz
Bad Dürkheim	6	4,5	0,0	0,0	4,6	6,7	2	1,5	0,0	0,0	0,0	4,5	0	0,0	0,0	0,0	0,0	0,0	Bad Dürkheim
KS Frankenthal	2	4,1	0,0	0,0	8,1	0,0	1	2,1	0,0	0,0	4,0	0,0	0	0,0	0,0	0,0	0,0	0,0	KS Frankenthal
Germersheim	0	0,0	0,0	0,0	0,0	0,0	0	0,0	0,0	0,0	0,0	0,0	0	0,0	0,0	0,0	0,0	0,0	Germersheim
KS Landau i.d.Pf.	0	0,0	0,0	0,0	0,0	0,0	0	0,0	0,0	0,0	0,0	0,0	0	0,0	0,0	0,0	0,0	0,0	KS Landau i.d.Pf.
KS Ludwigshafen	0	0,0	0,0	0,0	0,0	0,0	0	0,0	0,0	0,0	0,0	0,0	0	0,0	0,0	0,0	0,0	0,0	KS Ludwigshafen
KS Neustadt a.d.W.	0	0,0	0,0	0,0	0,0	0,0	0	0,0	0,0	0,0	0,0	0,0	0	0,0	0,0	0,0	0,0	0,0	KS Neustadt a.d.W.
Rhein-Pfalz-Kreis	4	2,6	0,0	0,0	2,6	4,1	0	0,0	0,0	0,0	0,0	0,0	0	0,0	0,0	0,0	0,0	0,0	Rhein-Pfalz-Kreis
KS Speyer	2	4,0	0,0	0,0	7,8	0,0	1	2,0	0,0	0,0	3,9	0,0	0	0,0	0,0	0,0	0,0	0,0	KS Speyer
Südliche Weinstr.	1	0,9	0,0	0,0	1,8	0,0	0	0,0	0,0	0,0	0,0	0,0	0	0,0	0,0	0,0	0,0	0,0	Südliche Weinstr.
VG Trier	1	0,2	0,0	0,0	0,4	0,0	0	0,0	0,0	0,0	0,0	0,0	1	1,9	0,0	0,0	0,0	6,3	VG Trier
Bernkastel-Wittlich	0	0,0	0,0	0,0	0,0	0,0	0	0,0	0,0	0,0	0,0	0,0	0	0,0	0,0	0,0	0,0	0,0	Bernkastel-Wittlich
Bitburg-Prüm	1	1,0	0,0	0,0	1,9	0,0	0	0,0	0,0	0,0	0,0	0,0	1	9,9	0,0	0,0	0,0	33,9	Bitburg-Prüm
Trier-Saarburg	0	0,0	0,0	0,0	0,0	0,0	0	0,0	0,0	0,0	0,0	0,0	0	0,0	0,0	0,0	0,0	0,0	Trier-Saarburg
KS Trier	0	0,0	0,0	0,0	0,0	0,0	0	0,0	0,0	0,0	0,0	0,0	0	0,0	0,0	0,0	0,0	0,0	KS Trier
Vulkaneifel	0	0,0	0,0	0,0	0,0	0,0	0	0,0	0,0	0,0	0,0	0,0	0	0,0	0,0	0,0	0,0	0,0	Vulkaneifel
VG Westpfalz	7	1,3	0,0	0,0	1,9	1,2	0	0,0	0,0	0,0	0,0	0,0	0	0,0	0,0	0,0	0,0	0,0	VG Westpfalz
Donnersbergkreis	0	0,0	0,0	0,0	0,0	0,0	0	0,0	0,0	0,0	0,0	0,0	0	0,0	0,0	0,0	0,0	0,0	Donnersbergkreis
Kaiserslautern	5	4,7	0,0	0,0	7,7	3,0	0	0,0	0,0	0,0	0,0	0,0	0	0,0	0,0	0,0	0,0	0,0	Kaiserslautern
KS Kaiserslautern	1	1,0	0,0	0,0	0,0	3,6	0	0,0	0,0	0,0	0,0	0,0	0	0,0	0,0	0,0	0,0	0,0	KS Kaiserslautern
Kusel	0	0,0	0,0	0,0	0,0	0,0	0	0,0	0,0	0,0	0,0	0,0	0	0,0	0,0	0,0	0,0	0,0	Kusel
KS Pirmasens	0	0,0	0,0	0,0	0,0	0,0	0	0,0	0,0	0,0	0,0	0,0	0	0,0	0,0	0,0	0,0	0,0	KS Pirmasens
Südwestpfalz	1	1,1	0,0	0,0	2,2	0,0	0	0,0	0,0	0,0	0,0	0,0	0	0,0	0,0	0,0	0,0	0,0	Südwestpfalz
KS Zweibrücken	0	0,0	0,0	0,0	0,0	0,0	0	0,0	0,0	0,0	0,0	0,0	0	0,0	0,0	0,0	0,0	0,0	KS Zweibrücken

IfSG=Infektionsschutzgesetz; VG=Versorgungsgebiet gem. Krankenhausplan des Landes; N=Anzahl

^A Fälle ohne Angabe eines Sterbedatums zum Zeitpunkt der erstmaligen Abfrage <5%

^B Fälle ohne Altersangabe wurden der Gruppe der 20-59-jährigen zugeschlagen.

^C Gesamtbevölkerung Rheinland-Pfalz inklusive U.S. Armed Forces. Quelle der Bevölkerungszahlen zur Inzidenzberechnung ist das stat. Landesamt RLP; Bevölkerungsstand 31.12.2021

Anhang 3: COVID-19 gesamte Pandemie nach Gebietseinheit und Alter

Fälle mit laborbestätigter SARS-CoV-2 Infektion, seit Beginn der Pandemie																					
Kreis/Stadt, Stand 13.07.2023	Alle Infektionen (PCR-positiv)					Differenz zur Vorwoche (Stand: 06.07.2023)					Hospitalisiert wegen/mit SARS-CoV-2				Verstorben an/mit SARS-CoV-2					Kreis/Stadt	
	N	Altersverteilung (%) ^A				N	Altersverteilung (%) ^A				N	Altersverteilung (%) ^A				N	Altersverteilung (%) ^A				
		0-11J.	12-19J.	20-59J.	≥60J.		0-11J.	12-19J.	20-59J.	≥60J.		0-11J.	12-19J.	20-59J.	≥60J.		0-11J.	12-19J.	20-59J.		≥60J.
Rheinland-Pfalz	1779336	11%	9%	62%	18%	611	2%	2%	61%	34%	42557	4%	2%	27%	67%	7222	0%	0%	5%	95%	Rheinland-Pfalz
VG Mittelrhein-Westerwald	533184	11%	9%	62%	18%	29	3%	3%	34%	59%	12458	4%	2%	27%	68%	1865	0%	0%	5%	95%	VG Mittelrhein-Westerwald
Ahrweiler	48285	12%	9%	61%	19%	8	13%	0%	25%	63%	1278	2%	1%	23%	73%	147	0%	0%	4%	96%	Ahrweiler
Altenkirchen	52128	11%	10%	62%	17%	1	0%	0%	0%	100%	1797	3%	1%	28%	68%	187	0%	0%	6%	94%	Altenkirchen
Cochem-Zell	25868	11%	9%	60%	20%	3	0%	0%	67%	33%	442	2%	1%	18%	79%	141	0%	0%	3%	97%	Cochem-Zell
KS Koblenz	51515	10%	8%	65%	17%	5	0%	20%	40%	40%	1025	7%	1%	24%	68%	198	0%	0%	4%	96%	KS Koblenz
Mayen-Koblenz	96810	10%	9%	63%	18%	3	0%	0%	67%	33%	2015	6%	1%	25%	68%	265	0%	0%	5%	95%	Mayen-Koblenz
Neuwied	68994	10%	10%	62%	18%	3	0%	0%	67%	33%	983	5%	2%	30%	63%	299	0%	0%	5%	95%	Neuwied
Rhein-Hunsrück	48886	10%	9%	60%	20%	4	0%	0%	0%	100%	1173	1%	1%	23%	75%	182	0%	0%	5%	95%	Rhein-Hunsrück
Rhein-Lahn	49985	11%	9%	61%	19%	2	0%	0%	0%	100%	1106	3%	2%	31%	64%	149	0%	0%	9%	91%	Rhein-Lahn
Westerwaldkreis	90713	11%	10%	62%	17%	0	--	--	--	--	2639	3%	2%	32%	63%	297	0%	0%	5%	95%	Westerwaldkreis
VG Rheinhessen-Nahe	413199	11%	9%	62%	17%	19	0%	5%	32%	63%	9592	4%	2%	30%	64%	1551	0%	0%	5%	95%	VG Rheinhessen-Nahe
Alzey-Worms	58088	12%	9%	61%	18%	8	0%	0%	13%	88%	1702	4%	1%	29%	65%	269	0%	0%	5%	95%	Alzey-Worms
Bad Kreuznach	78766	11%	9%	60%	20%	2	0%	0%	50%	50%	925	3%	2%	28%	67%	295	0%	0%	3%	97%	Bad Kreuznach
Birkenfeld	35862	12%	10%	58%	20%	0	--	--	--	--	1040	5%	2%	27%	65%	178	0%	0%	2%	98%	Birkenfeld
Mainz-Bingen	100643	12%	9%	60%	18%	5	0%	20%	20%	60%	2087	2%	2%	29%	67%	341	0%	0%	4%	96%	Mainz-Bingen
KS Mainz	101097	10%	8%	69%	14%	4	0%	0%	75%	25%	2529	3%	2%	33%	62%	280	0%	0%	7%	93%	KS Mainz
KS Worms	38743	12%	10%	62%	16%	0	--	--	--	--	1309	6%	3%	35%	57%	188	0%	1%	9%	90%	KS Worms
VG Rheinpfalz	379043	11%	9%	61%	19%	555	3%	2%	63%	32%	10948	4%	2%	26%	68%	2013	0%	0%	5%	95%	VG Rheinpfalz
Bad Dürkheim	53219	11%	8%	59%	22%	6	0%	0%	50%	50%	1646	2%	2%	23%	73%	280	0%	0%	4%	96%	Bad Dürkheim
KS Frankenthal	20094	11%	9%	61%	18%	22	0%	5%	64%	32%	412	6%	1%	27%	66%	99	0%	0%	10%	90%	KS Frankenthal
Germersheim	60255	12%	10%	61%	18%	0	--	--	--	--	1536	1%	1%	27%	70%	239	0%	0%	5%	94%	Germersheim
KS Landau i.d.Pf.	20706	9%	9%	66%	16%	2	0%	0%	100%	0%	731	3%	1%	30%	66%	99	0%	0%	8%	92%	KS Landau i.d.Pf.
KS Ludwigshafen	68704	12%	10%	62%	16%	59	0%	2%	66%	32%	2070	8%	2%	31%	59%	488	0%	0%	6%	94%	KS Ludwigshafen
KS Neustadt a.d.W.	23195	10%	9%	58%	23%	0	--	--	--	--	921	2%	1%	24%	73%	93	0%	0%	4%	96%	KS Neustadt a.d.W.
Rhein-Pfalz-Kreis	62196	12%	9%	60%	19%	423	3%	3%	63%	32%	1436	6%	2%	23%	69%	334	0%	0%	5%	95%	Rhein-Pfalz-Kreis
KS Speyer	23578	10%	9%	61%	20%	36	3%	0%	61%	36%	622	5%	2%	26%	67%	133	0%	0%	3%	97%	KS Speyer
Südliche Weinstr.	47096	11%	9%	61%	19%	7	14%	-14%	71%	29%	1574	3%	1%	23%	73%	248	0%	0%	3%	97%	Südliche Weinstr.
VG Trier	210941	11%	9%	63%	17%	1	0%	0%	100%	0%	3630	3%	1%	27%	69%	615	0%	0%	4%	96%	VG Trier
Bernkastel-Wittlich	42708	12%	9%	62%	17%	0	--	--	--	--	1226	5%	2%	26%	68%	162	0%	0%	4%	96%	Bernkastel-Wittlich
Bitburg-Prüm	33640	11%	9%	63%	17%	1	0%	0%	100%	0%	837	1%	1%	22%	76%	113	0%	0%	6%	94%	Bitburg-Prüm
Trier-Saarburg	59260	12%	9%	63%	16%	0	--	--	--	--	676	3%	2%	31%	64%	161	0%	0%	5%	95%	Trier-Saarburg
KS Trier	44538	10%	8%	68%	15%	0	--	--	--	--	426	5%	2%	35%	58%	80	1%	0%	3%	96%	KS Trier
Vulkaneifel	30795	10%	9%	60%	21%	0	--	--	--	--	465	2%	1%	25%	73%	99	0%	0%	3%	97%	Vulkaneifel
VG Westpfalz	242969	11%	9%	61%	19%	7	0%	0%	71%	29%	5929	3%	2%	25%	70%	1178	0%	0%	5%	95%	VG Westpfalz
Donnersbergkreis	35289	10%	10%	60%	20%	0	--	--	--	--	735	2%	2%	20%	76%	145	0%	1%	5%	94%	Donnersbergkreis
Kaiserslautern	59216	12%	9%	62%	16%	5	0%	0%	80%	20%	1166	4%	2%	28%	66%	232	0%	0%	6%	94%	Kaiserslautern
KS Kaiserslautern	46363	10%	9%	64%	17%	1	0%	0%	0%	100%	1165	3%	2%	30%	65%	309	0%	0%	5%	95%	KS Kaiserslautern
Kusel	29938	11%	9%	60%	21%	0	--	--	--	--	616	2%	2%	25%	72%	147	0%	0%	5%	95%	Kusel
KS Pirmasens	16074	10%	9%	59%	22%	0	--	--	--	--	661	4%	3%	23%	71%	122	0%	0%	2%	98%	KS Pirmasens
Südwestpfalz	40743	10%	8%	60%	22%	1	0%	0%	100%	0%	1093	3%	1%	21%	75%	178	0%	0%	4%	96%	Südwestpfalz
KS Zweibrücken	15346	10%	9%	61%	20%	0	--	--	--	--	493	2%	1%	25%	72%	45	0%	0%	7%	93%	KS Zweibrücken

VG=Versorgungsgebiet gem. Krankenhausplan des Landes; N=Anzahl; ^AFälle ohne Altersangabe wurden der Gruppe der 20-59-jährigen zugeschlagen

Anhang 4: Influenzameldefälle nach Gebietseinheit und Alter

Fälle mit Influenza-Infektion nach Referenzdefinition, seit Beginn der Influenzasaison 2022/23																					
Kreis/Stadt, Stand 13.07.2023	Alle Influenza-Infektionen					Letzte 7 Tage - Inzidenz pro 100.000 Einwohner					Hospitalisiert wegen/mit Influenza					Influenza-Infektionen vergangener Saisons bis einschließlich (13.07.2023)					Kreis/Stadt
	Gesamt	Altersverteilung (%) ^A				Gesamt	nach Alter ^A				Gesamt	Altersverteilung (%) ^A				2021/22	2020/21	2019/20	2018/19	2017/18	
		0-4J.	5-17J.	18-59J.	≥60J.		0-4J.	5-17J.	18-59J.	≥60J.		0-4J.	5-17J.	18-59J.	≥60J.						
Rheinland-Pfalz	13157	10%	25%	46%	19%	0,0	0,0	0,0	0,1	0,0	2193	15%	16%	28%	41%	568	37	8342	7762	13894	Rheinland-Pfalz
VG Mittelrhein-Westerwald	3402	13%	24%	44%	19%	0,1	0,0	0,0	0,2	0,0	685	19%	18%	28%	35%	102	5	2152	2229	4023	VG Mittelrhein-Westerwald
Ahrweiler	449	13%	25%	41%	22%	0,0	0,0	0,0	0,0	0,0	107	8%	10%	31%	50%	14	0	197	225	252	Ahrweiler
Altenkirchen	160	7%	12%	63%	18%	0,0	0,0	0,0	0,0	0,0	35	20%	3%	29%	49%	6	0	147	66	178	Altenkirchen
Cochem-Zell	353	11%	35%	39%	15%	0,0	0,0	0,0	0,0	0,0	24	29%	21%	4%	46%	12	1	93	82	324	Cochem-Zell
KS Koblenz	206	13%	19%	48%	21%	0,0	0,0	0,0	0,0	0,0	69	19%	19%	33%	29%	9	0	220	255	504	KS Koblenz
Mayen-Koblenz	740	14%	25%	45%	16%	0,0	0,0	0,0	0,0	0,0	122	23%	30%	26%	21%	16	0	437	538	579	Mayen-Koblenz
Neuwied	367	15%	24%	46%	16%	0,0	0,0	0,0	0,0	0,0	75	23%	23%	31%	24%	18	3	281	225	334	Neuwied
Rhein-Hunsrück	202	8%	14%	49%	29%	0,0	0,0	0,0	0,0	0,0	59	14%	10%	27%	49%	6	0	181	144	315	Rhein-Hunsrück
Rhein-Lahn	365	12%	19%	39%	32%	0,0	0,0	0,0	0,0	0,0	104	15%	15%	29%	40%	11	0	333	451	1029	Rhein-Lahn
Westerwaldkreis	560	16%	29%	42%	13%	0,5	0,0	0,0	0,9	0,0	90	30%	22%	23%	24%	10	1	263	243	508	Westerwaldkreis
VG Rheinhessen-Nahe	2869	12%	26%	44%	18%	0,0	0,0	0,0	0,0	0,0	420	15%	20%	30%	35%	120	8	1589	1387	2672	VG Rheinhessen-Nahe
Alzey-Worms	619	13%	35%	37%	16%	0,0	0,0	0,0	0,0	0,0	128	13%	16%	27%	45%	19	0	270	248	456	Alzey-Worms
Bad Kreuznach	242	13%	27%	36%	24%	0,0	0,0	0,0	0,0	0,0	13	31%	15%	31%	23%	3	1	258	269	744	Bad Kreuznach
Birkenfeld	249	22%	43%	23%	12%	0,0	0,0	0,0	0,0	0,0	66	26%	33%	18%	23%	12	0	173	93	243	Birkenfeld
Mainz-Bingen	580	9%	22%	52%	16%	0,0	0,0	0,0	0,0	0,0	18	17%	28%	22%	33%	16	2	515	391	799	Mainz-Bingen
KS Mainz	665	10%	14%	56%	21%	0,0	0,0	0,0	0,0	0,0	40	15%	8%	38%	40%	26	5	303	316	364	KS Mainz
KS Worms	514	11%	28%	45%	17%	0,0	0,0	0,0	0,0	0,0	155	11%	21%	35%	32%	44	0	70	70	66	KS Worms
VG Rheinpfalz	2398	8%	20%	51%	21%	0,0	0,0	0,0	0,0	0,0	417	14%	14%	26%	45%	142	2	1900	1939	2862	VG Rheinpfalz
Bad Dürkheim	639	8%	26%	48%	19%	0,0	0,0	0,0	0,0	0,0	40	10%	25%	20%	45%	19	0	412	518	922	Bad Dürkheim
KS Frankenthal	135	19%	27%	41%	13%	0,0	0,0	0,0	0,0	0,0	28	29%	11%	21%	39%	5	0	105	89	150	KS Frankenthal
Germersheim	157	4%	20%	40%	35%	0,0	0,0	0,0	0,0	0,0	71	3%	3%	41%	54%	11	0	196	151	156	Germersheim
KS Landau i.d.Pf.	57	11%	19%	51%	19%	0,0	0,0	0,0	0,0	0,0	21	5%	14%	43%	38%	6	0	35	54	38	KS Landau i.d.Pf.
KS Ludwigshafen	356	7%	15%	58%	21%	0,0	0,0	0,0	0,0	0,0	78	21%	18%	24%	37%	50	2	439	434	559	KS Ludwigshafen
KS Neustadt a.d.W.	178	7%	13%	54%	25%	0,0	0,0	0,0	0,0	0,0	7	0%	14%	14%	71%	10	0	79	87	203	KS Neustadt a.d.W.
Rhein-Pfalz-Kreis	369	9%	21%	51%	18%	0,0	0,0	0,0	0,0	0,0	83	17%	23%	27%	34%	20	0	346	349	561	Rhein-Pfalz-Kreis
KS Speyer	224	8%	12%	58%	21%	0,0	0,0	0,0	0,0	0,0	36	25%	19%	19%	36%	10	0	104	135	82	KS Speyer
Südliche Weinstr.	283	7%	19%	50%	24%	0,0	0,0	0,0	0,0	0,0	53	11%	2%	15%	72%	11	0	184	122	191	Südliche Weinstr.
VG Trier	2332	7%	25%	48%	20%	0,2	0,0	0,0	0,3	0,0	265	12%	8%	25%	55%	99	20	1081	953	2205	VG Trier
Bernkastel-Wittlich	561	6%	31%	44%	19%	0,9	0,0	0,0	1,7	0,0	106	7%	9%	27%	57%	5	1	167	152	214	Bernkastel-Wittlich
Bitburg-Prüm	535	11%	34%	37%	18%	0,0	0,0	0,0	0,0	0,0	55	2%	7%	20%	71%	41	1	237	259	451	Bitburg-Prüm
Trier-Saarburg	574	7%	17%	52%	24%	0,0	0,0	0,0	0,0	0,0	66	21%	6%	27%	45%	24	12	312	191	546	Trier-Saarburg
KS Trier	332	6%	11%	61%	23%	0,0	0,0	0,0	0,0	0,0	25	36%	4%	28%	32%	21	5	231	93	433	KS Trier
Vulkaneifel	330	4%	32%	51%	13%	0,0	0,0	0,0	0,0	0,0	13	0%	8%	15%	77%	8	1	134	258	561	Vulkaneifel
VG Westpfalz	2156	9%	28%	43%	20%	0,0	0,0	0,0	0,0	0,0	406	12%	16%	29%	44%	105	2	1620	1254	2132	VG Westpfalz
Donnersbergkreis	355	10%	31%	47%	12%	0,0	0,0	0,0	0,0	0,0	63	13%	16%	32%	40%	12	0	170	263	540	Donnersbergkreis
Kaiserslautern	410	8%	25%	42%	25%	0,0	0,0	0,0	0,0	0,0	82	12%	15%	27%	46%	31	0	291	297	220	Kaiserslautern
KS Kaiserslautern	556	10%	32%	40%	18%	0,0	0,0	0,0	0,0	0,0	64	22%	30%	27%	22%	16	0	408	292	203	KS Kaiserslautern
Kusel	193	10%	21%	42%	27%	0,0	0,0	0,0	0,0	0,0	36	8%	28%	22%	42%	9	0	177	109	240	Kusel
KS Pirmasens	139	4%	14%	55%	26%	0,0	0,0	0,0	0,0	0,0	43	5%	9%	28%	58%	2	0	94	32	146	KS Pirmasens
Südwestpfalz	395	7%	31%	41%	21%	0,0	0,0	0,0	0,0	0,0	82	9%	5%	27%	60%	20	2	362	182	526	Südwestpfalz
KS Zweibrücken	108	10%	27%	42%	21%	0,0	0,0	0,0	0,0	0,0	36	11%	11%	42%	36%	15	0	118	79	257	KS Zweibrücken

VG=Versorgungsgebiet gem. Krankenhausplan des Landes; ^AFälle ohne Altersangabe wurden der Gruppe der 20-59-jährigen zugeschlagen

Anhang 5: Zahl der Influenza-Meldefälle, nach Gebietseinheit und Kalenderwoche

Kalenderwoche	LK AW	LK AK	LK AZ	LK DÜW	LK KH	LK WIL	LK BIR	LK BIT	LK COC	LK KIB	LK GER	LK KL	LK KUS	LK BIN	LK MYK	LK NR	LK SIM	LK DIZ	LK RP	LK SÜW	LK PS	LK SAB	LK DAU	LK WW	LK FT	SK KL	SK KO	SK LD	SK LU	SK MZ	SK NW	SK PS	SK SP	SK TR	SK WO	SK ZW			
2023 KW27	0	0	0	0	0	0	0	0	0	0	0	0	0	0	0	0	0	0	0	0	0	0	0	1	0	0	1	0	0	0	0	0	0	0	1	0	0		
2023 KW26	0	0	0	0	0	0	0	0	0	0	0	0	0	0	0	0	0	2	0	0	0	0	0	0	0	0	0	0	0	0	0	0	0	0	0	0	0	0	
2023 KW25	0	0	0	1	0	0	0	0	0	0	0	0	0	0	0	0	0	0	0	0	0	0	0	0	0	0	0	0	0	0	1	0	0	0	0	0	0	0	
2023 KW24	0	1	0	0	0	0	0	0	0	0	0	0	0	0	0	0	0	0	1	0	0	0	0	1	0	0	0	0	0	0	0	0	0	0	0	1	0	0	
2023 KW23	0	0	0	0	0	0	0	0	0	0	0	0	0	0	0	0	0	0	0	0	0	0	0	0	0	0	0	0	0	0	0	0	0	0	1	0	0	0	
2023 KW22	0	0	0	0	0	0	0	0	0	0	0	0	0	0	0	0	0	0	0	0	0	0	0	2	1	0	0	0	0	0	0	0	0	0	0	0	0	0	0
2023 KW21	0	0	0	0	0	1	2	0	0	0	0	0	0	0	0	0	0	0	0	0	0	0	0	0	0	0	1	0	0	0	2	0	0	0	0	0	1	0	0
2023 KW20	0	1	0	0	0	1	0	2	0	0	0	2	0	0	0	2	0	0	0	0	1	1	0	2	1	2	0	0	0	0	0	0	0	0	0	0	0	0	0
2023 KW19	0	0	0	0	0	0	3	1	0	1	2	0	1	0	0	0	0	1	0	0	0	0	1	1	1	1	1	0	0	2	0	0	0	0	0	2	0	0	
2023 KW18	0	0	0	3	2	0	3	0	0	0	1	1	0	0	0	2	0	2	0	0	1	1	0	4	3	2	0	0	0	0	4	0	0	1	0	2	1	0	0
2023 KW17	1	0	2	0	0	1	0	0	0	0	0	1	2	0	2	1	2	1	0	2	1	1	2	2	0	0	0	0	1	0	1	0	1	0	1	2	0	0	
2023 KW16	2	0	3	2	5	1	3	2	1	3	1	1	1	1	4	3	0	2	2	0	0	2	1	2	1	1	1	0	0	3	1	0	1	0	1	0	0	0	
2023 KW15	0	0	4	3	2	2	3	5	0	0	4	0	0	3	3	0	0	2	1	2	0	2	1	0	0	1	0	0	1	5	0	1	1	1	1	1	8	0	
2023 KW14	5	2	2	6	5	0	1	0	4	0	2	1	1	6	6	2	2	4	4	2	0	0	3	3	1	3	0	0	2	4	0	0	0	1	6	0	0	0	
2023 KW13	5	3	9	13	2	1	4	2	1	1	6	11	1	15	19	9	3	5	2	0	1	2	1	6	5	4	1	1	6	5	3	0	4	0	3	1	0	0	
2023 KW12	10	1	17	10	7	7	1	6	1	10	4	4	6	14	21	11	3	4	6	2	1	6	4	7	2	7	1	0	8	13	3	0	3	4	4	4	1	0	
2023 KW11	6	2	23	5	15	6	0	6	2	5	5	3	3	18	24	12	1	9	6	5	1	6	6	12	2	5	7	0	8	22	1	0	5	3	1	0	0		
2023 KW10	9	4	18	2	8	10	0	5	1	2	3	3	1	22	13	9	3	7	9	7	1	16	2	9	3	6	0	0	3	25	0	0	3	2	7	0	0		
2023 KW9	5	1	17	1	7	4	1	4	0	1	1	3	0	18	17	11	3	13	8	2	3	8	1	13	2	7	1	0	0	13	0	0	1	6	5	0	0		
2023 KW8	6	1	12	8	7	2	1	3	0	1	0	3	0	9	8	10	5	5	2	3	1	2	2	6	0	5	0	0	4	18	0	0	2	2	4	1	0	0	
2023 KW7	4	2	13	6	5	6	1	7	2	1	3	6	2	22	20	14	3	4	4	3	2	3	2	4	1	4	0	0	8	22	2	0	2	1	5	0	0		
2023 KW6	5	3	3	8	9	5	0	3	0	0	1	2	0	13	18	8	2	7	4	5	4	2	3	7	2	0	0	1	3	12	0	1	1	0	2	1	0	0	
2023 KW5	1	3	1	3	0	1	0	5	1	0	0	1	0	8	11	7	2	5	1	0	2	1	0	6	1	2	0	0	3	7	0	0	0	3	6	0	0	0	
2023 KW4	1	0	8	5	1	2	0	8	1	1	0	1	0	5	9	3	0	3	2	2	1	5	0	4	1	1	0	0	4	6	0	1	2	7	3	0	0		
2023 KW3	5	1	6	2	1	4	2	3	4	1	2	3	2	2	5	4	4	7	5	4	1	3	1	1	0	1	0	0	3	12	0	1	1	4	4	2	0	0	
2023 KW2	12	5	12	13	11	10	1	9	6	16	8	14	6	19	25	11	2	12	3	7	9	13	5	16	4	26	0	2	10	17	4	5	2	5	9	2	0		
2023 KW1	23	14	28	88	18	20	28	14	27	25	31	52	28	79	59	21	21	54	23	21	40	29	18	27	3	55	4	5	22	76	33	17	6	19	23	7	0		
2022 KW52	34	17	38	0	21	55	13	77	37	16	0	21	17	0	43	53	12	74	28	31	17	62	17	48	10	23	20	10	31	0	0	10	16	45	18	1	0		
2022 KW51	116	32	91	129	21	170	69	111	99	47	19	63	58	82	111	65	48	50	55	47	92	144	36	122	10	123	73	5	34	84	38	32	15	82	71	15	0		
2022 KW50	110	26	81	102	15	184	42	72	89	68	21	96	24	54	141	51	44	49	43	58	105	119	46	98	28	104	44	12	48	82	41	43	57	85	60	33	0		
2022 KW49	48	20	67	63	32	36	35	55	44	56	11	44	7	41	66	28	22	16	47	27	57	57	38	73	14	69	32	10	62	49	23	16	24	29	61	18	0		
2022 KW48	19	8	60	72	0	17	17	32	10	54	13	35	10	13	31	12	8	7	58	27	24	37	18	45	11	49	9	7	27	30	22	5	38	8	79	12	0		
2022 KW47	13	4	20	32	11	10	11	32	13	24	11	18	5	20	30	4	3	6	16	15	15	26	23	15	10	42	4	0	22	23	2	3	10	10	54	9	0		
2022 KW46	0	1	13	7	11	1	1	55	2	12	6	0	1	16	9	6	4	0	15	9	4	8	5	6	4	1	1	1	9	16	3	0	3	3	20	1	0		
2022 KW45	5	1	12	5	5	1	0	9	0	3	2	1	3	7	4	1	2	2	3	0	5	2	4	3	1	5	1	1	9	17	0	1	1	1	8	1	0		
2022 KW44	2	2	11	4	2	0	0	1	3	2	0	0	2	15	5	2	1	2	5	0	3	1	4	1	3	3	1	1	5	25	1	0	2	0	9	0	0		
2022 KW43	2	2	8	20	7	0	3	4	0	0	0	3	2	22	5	0	0	3	0	0	0	4	9	2	0	2	0	0	0	22	0	0	0	0	18	0	0		
2022 KW42	0	0	15	22	4	2	0	0	3	1	0	3	0	20	11	3	1	2	12	2	0	5	47	3	2	1	2	1	10	24	0	1	10	2	17	2	0		
2022 KW41	0	3	15	3	7	0	4	2	0	2	0	9	7	22	19	0	0	5	3	0	1	1	22	5	7	0	3	0	5	23	1	1	9	1	3	0	0		
2022 KW40	0	0	10	1	1	0	0	0	2	2	0	5	3	14	1	2	1	0	1	0	1	5	8	3	1	0	0	0	7	2	0	0	3	2	2	0	0		
2022 KW39	0	0	12	0	0	0	1	0	0	1	0	1	4	29	1	0	0	5	0	0	0	1	1	1	2	0	1	0	1	2	0	0	1	1	3	0	0		
2022 KW38	0	0	5	0	2	1	0	0	0	0	0	0	0	7	1	0	0	0	1	0	0	0	0	0	1	2	0	1	0	0	0	0	0	0	1	1	1	0	
2022 KW37	0	0	0	0	0	0	0	0	0	0	0	1	0	2	0	1	0	0	1	0	1	2	0	0	0	0	0	0	3	2	0	0	4	0	2	0	0		
2022 KW36	0	0	4	0	0	0	0	0	0	0	1	0	2	1	0	0	0	0	3	1	0	1	0	0	0	0	0	1	2	0	0	0	0	0	0	1	1	0	
2022 KW35	1	0	1	0	0	0	0	0	0	1	1	0	1	1	1	0	0	1	2	0	0	0	0	0	0	0	0	1	0	0	0	0	2	0	0	0	0	0	
2022 KW34	0	0	0	2	1	0	0	0	0	0	0	1	0	1	0	0	0	0	0	0	0	1	1	0	0	0	1	0	0	0	0	0	0	0	0	1	0	0	
2022 KW33	0	0	1	1	1	0	0	0	0	0	0	1	0	1	0	0	0	0	0	0	0	1	0	0	4	1	2	1	1	0	1	0	0	0	0	0	0	0	
2022 KW32	1	0	0	0	0	0	0	1	0	0	0	1	0	2	0	0	0	0																					