



# Surveillance Respiratorischer Erreger (SURE)

---

## Wochenbericht des Landesuntersuchungsamtes Rheinland-Pfalz

KW 15/2023

## Vorwort

Verehrte Leserinnen und Leser,

Informationen aus der kontinuierlichen Überwachung der häufigsten Erreger akuter Atemwegsinfektionen unterstützen die Verantwortlichen in Politik und Gesundheitswesen bei ihrer Einschätzung der aktuellen Infektionslage und sind für die Bürger\*innen ein wichtiger Baustein ihrer individuellen Präventionsentscheidung. Vor diesem Hintergrund stellt der vorliegende Bericht des Landesuntersuchungsamtes allen interessierten Leser\*innen eine Zusammenfassung der wochenweise aktualisierten Daten zum Vorkommen von SARS-CoV-2, Influenza und RSV aus dem Meldewesen nach Infektionsschutzgesetz (IfSG) bzw. der Surveillance respiratorischer Erreger (*SURE*) des Landes Rheinland-Pfalz zur Verfügung.

Die Berichte vergangener Wochen finden Sie auf unserer Homepage unter [www.lua.rlp.de](http://www.lua.rlp.de).

Unser Dank gilt zum einen den Mitarbeiter\*innen der rheinland-pfälzischen Gesundheitsämter sowie den Teams in den Haus- und Kinderarztpraxen des *SURE* Netzwerks, die mit ihrer Arbeit die Datengrundlage für diese Berichte schaffen.

Ihr Landesuntersuchungsamt Rheinland-Pfalz

## Inhaltsverzeichnis

<b>Daten aus dem Meldewesen nach Infektionsschutzgesetz (IfSG)</b>	<b>4</b>
<b>COVID-19</b>	<b>4</b>
COVID-19 in den letzten 7 Tagen auf einen Blick	4
COVID-19 im Verlauf	5
COVID-19-Inzidenzen nach Altersgruppe	6
COVID-19 Epidemische Kurve	6
<b>Influenza</b>	<b>7</b>
Influenzaerkrankungen in Rheinland-Pfalz, Saison 2022/2023	7
<b>Surveillance respiratorischer Erreger (SURE)</b>	<b>8</b>
<b>Labornachweise respiratorischer Erreger bei akuter Atemwegsinfektion (ambulant)</b>	<b>8</b>
Mehrfachinfektionen	8
Symptomschwere	9
Respiratorische Erreger bei akuter Atemwegsinfektion (ambulant), nach Altersgruppen	9
<b>Anhang 1: Übersicht teilnehmender Haus- und Kinderarztpraxen</b>	<b>10</b>
<b>Anhang 2: COVID-19 in den letzten 7 Tagen nach Gebietseinheit und Alter</b>	<b>11</b>
<b>Anhang 3: COVID-19 gesamte Pandemie nach Gebietseinheit und Alter</b>	<b>12</b>
<b>Anhang 4: Influenzameldefälle nach Gebietseinheit und Alter</b>	<b>13</b>
<b>Anhang 5: Zahl der Influenza-Meldefälle, nach Gebietseinheit und Kalenderwoche</b>	<b>14</b>

## Daten aus dem Meldewesen nach Infektionsschutzgesetz (IfSG)

Das Meldewesen nach Infektionsschutzgesetz ist als sog. Surveillance-System (aus dem Französischen von „surveiller“ = überwachen) erdacht und implementiert worden. Als solches hat es die Aufgabe, zeitnah über neu auftretende Infektionsereignisse in der Bevölkerung zu informieren und neue Entwicklungen bei bekannten Infektionsgeschehen kurzfristig abzubilden. Hierdurch soll sichergestellt werden, dass umgehend Gegenmaßnahmen ergriffen werden können.

Auf Grundlage des Meldewesens nach Infektionsschutzgesetz (IfSG) übermitteln die 24 Gesundheitsämter des Landes Rheinland-Pfalz täglich Fälle meldepflichtiger Infektions-Krankheiten (§ 6 IfSG) bzw. Nachweise von Infektions-Erregern (§7 IfSG), die in den letzten 24 Stunden durch meldepflichtige Personen (z.B. Ärzt\*innen, Leiter\*innen von Einrichtungen) gemeldet wurden, an die Landesmeldestelle des Landesuntersuchungsamtes (LUA) in pseudonymisierter Form (d.h. ohne identifizierende Daten) weiter (vgl. hierzu §11 IfSG). Das Landesuntersuchungsamt sichtet, analysiert und bewertet diese Daten täglich bevor diese an das Robert Koch-Institut in Berlin weiter übermittelt werden.

### COVID-19

Seit 2020 ist COVID-19 meldepflichtig. Im Folgenden werden nur solche Fälle berichtet, bei denen SARS-CoV-2 mittels PCR nachgewiesen wurde, d.h. Fälle die die sog. Referenzdefinition des Robert Koch-Instituts erfüllen.

### COVID-19 in den letzten 7 Tagen auf einen Blick

<b>Fälle</b>	<b>Hospitalisierungen</b>	<b>Todesfälle</b>
<b>+487</b> (1775656)	<b>+206</b> (41563)	<b>+22</b> (7121)
<b>7-Tages-Inzidenz</b>	<b>7-Tages-Hospitalisierungsinzidenz</b>	
<b>9,7</b> [15,1]	<b>2,36</b> [3,35]	
<b>Datenstand 12.04.2023</b>		

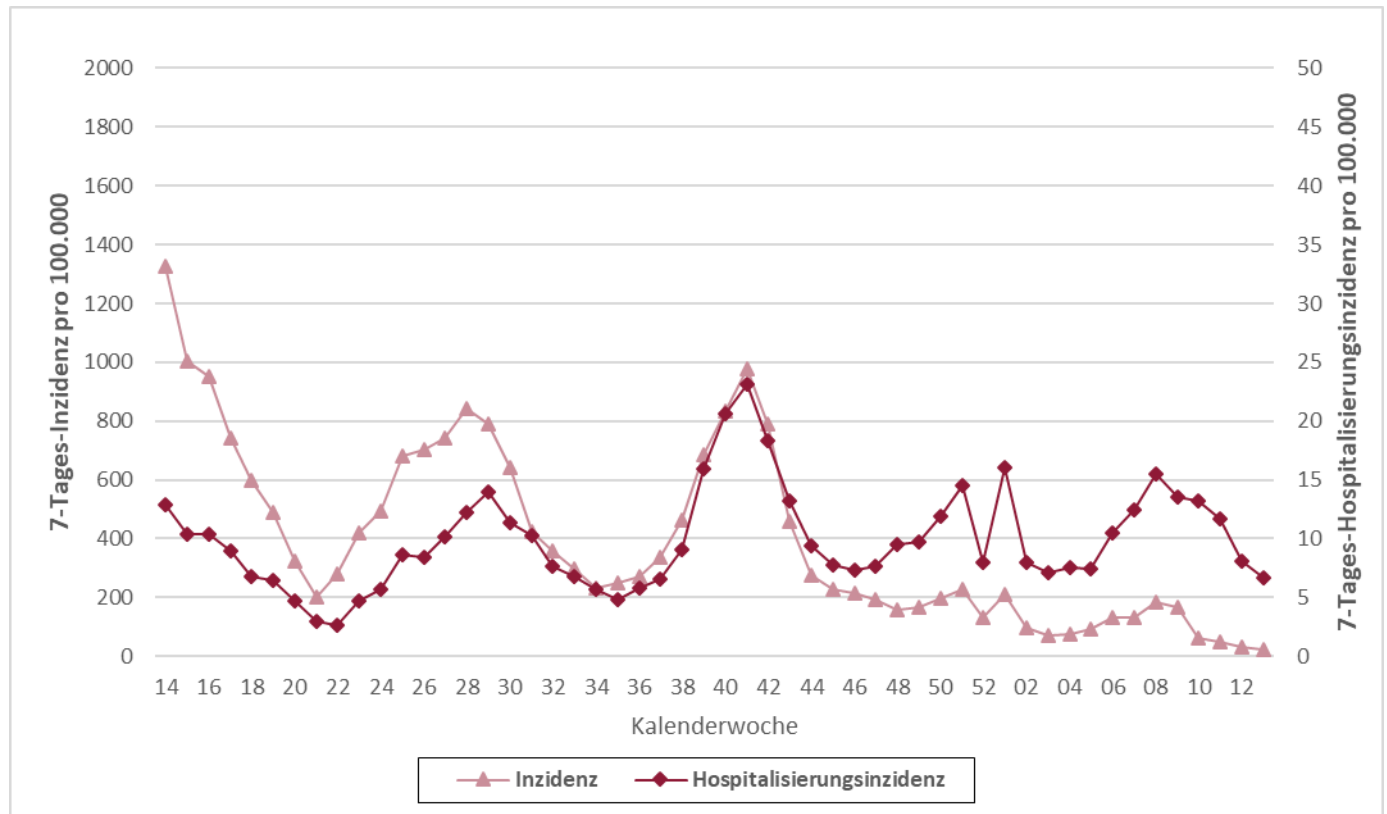
#### + Differenz zur Vorwoche

() Kumulativer Wert seit Pandemiebeginn in Klammern

[] Wert der Vorwoche in eckigen Klammern

7-Tages-Inzidenzen pro 100.000 Einwohner

**COVID-19 im Verlauf**



Die hellrote Line zeigt den Verlauf der 7-Tages-Inzidenz pro 100.000 Einwohner (linke Achse), die dunkelrote Linie zeigt die 7-Tages-Hospitalisierungsinzidenz pro 100.000 Einwohner (rechte Achse). Da die Zahlen jeweils nach aktuellem Datenstand berechnet werden, können die Werte nachträglich noch leichte Änderungen erfahren.

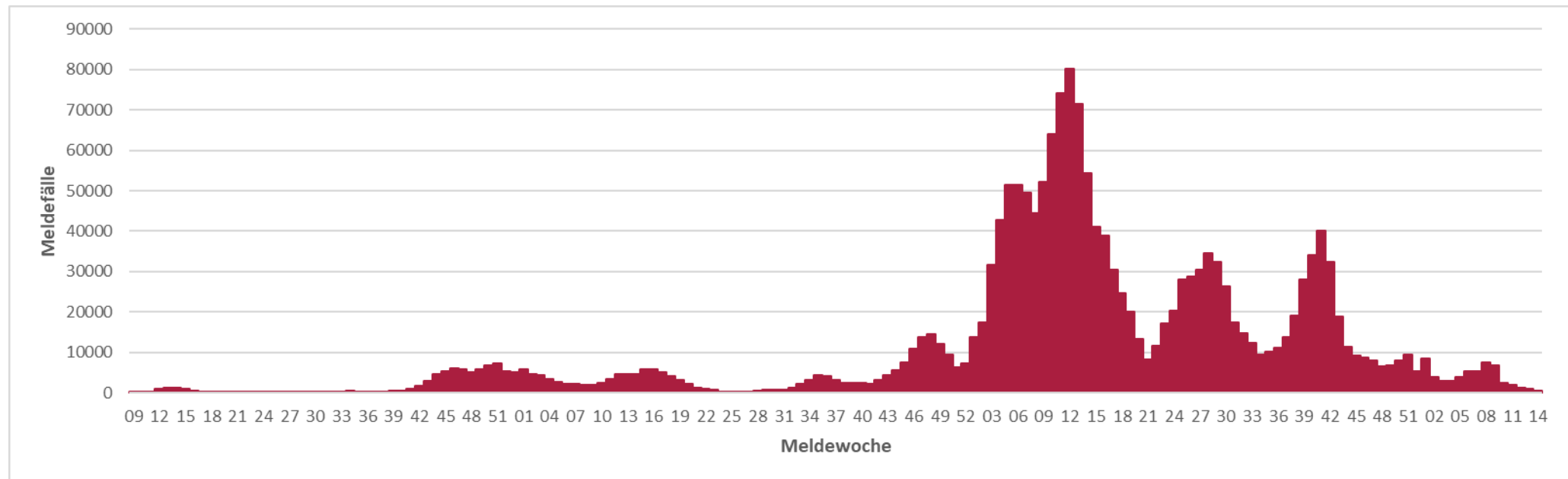
**COVID-19-Inzidenzen nach Altersgruppe**

COVID-19-Fälle pro 100.000 Einwohner (retrospektiv*), nach Meldewoche und Alter, Datenstand: 12.04.2023**																														
Alter	Letzte 30 Meldewochen																													
	37	38	39	40	41	42	43	44	45	46	47	48	49	50	51	52	01	02	03	04	05	06	07	08	09	10	11	12	13	14
0-9 Jahre	228	291	262	229	260	208	122	87	78	108	80	44	33	28	34	18	44	31	31	25	30	31	27	30	31	16	12	8	5	5
10-19 Jahre	387	499	601	521	533	351	198	148	170	176	133	89	80	92	84	36	68	40	40	36	56	84	56	85	100	20	16	9	6	4
20-29 Jahre	377	475	672	861	997	764	462	266	254	216	189	165	181	222	260	130	242	102	75	72	108	163	151	256	244	61	45	24	15	7
30-39 Jahre	440	609	817	995	1136	929	558	335	277	266	253	202	204	238	259	148	249	118	104	105	125	177	175	244	213	63	43	26	17	8
40-49 Jahre	440	622	891	1039	1161	928	563	355	291	281	262	202	212	250	274	158	246	112	94	92	133	189	174	242	212	56	48	26	20	7
50-59 Jahre	394	549	906	1150	1356	1115	617	383	280	265	247	204	235	270	321	184	266	113	70	82	108	152	165	226	204	54	44	29	19	10
60-69 Jahre	278	416	722	913	1129	932	539	291	224	193	177	150	174	189	234	144	203	90	62	62	71	109	116	159	134	59	46	38	20	15
70-79 Jahre	200	295	514	672	862	742	399	218	173	161	149	121	134	168	214	130	195	104	61	69	70	91	114	126	116	79	74	56	45	23
80-89 Jahre	173	221	421	664	823	708	424	237	203	176	164	171	183	230	279	172	289	154	104	100	100	131	165	195	165	170	139	98	77	48
90 Jahre und älter	148	218	430	725	975	759	500	348	236	286	232	225	202	327	380	211	436	175	175	132	152	196	257	227	268	200	184	123	98	59
<b>Gesamt</b>	<b>337</b>	<b>463</b>	<b>683</b>	<b>833</b>	<b>977</b>	<b>790</b>	<b>459</b>	<b>275</b>	<b>227</b>	<b>214</b>	<b>194</b>	<b>158</b>	<b>168</b>	<b>198</b>	<b>229</b>	<b>131</b>	<b>209</b>	<b>97</b>	<b>73</b>	<b>73</b>	<b>93</b>	<b>131</b>	<b>133</b>	<b>182</b>	<b>166</b>	<b>61</b>	<b>49</b>	<b>33</b>	<b>23</b>	<b>13</b>

\*Retrospektiv - Die Anzahl der Fälle aus dem aktuellen Datenstand kann durch zwischenzeitliche Übermittlung weiterer Fälle von der zu früheren Zeitpunkten berichteten Anzahl abweichen.

\*\*274 Fälle im Zeitraum ohne Altersangabe

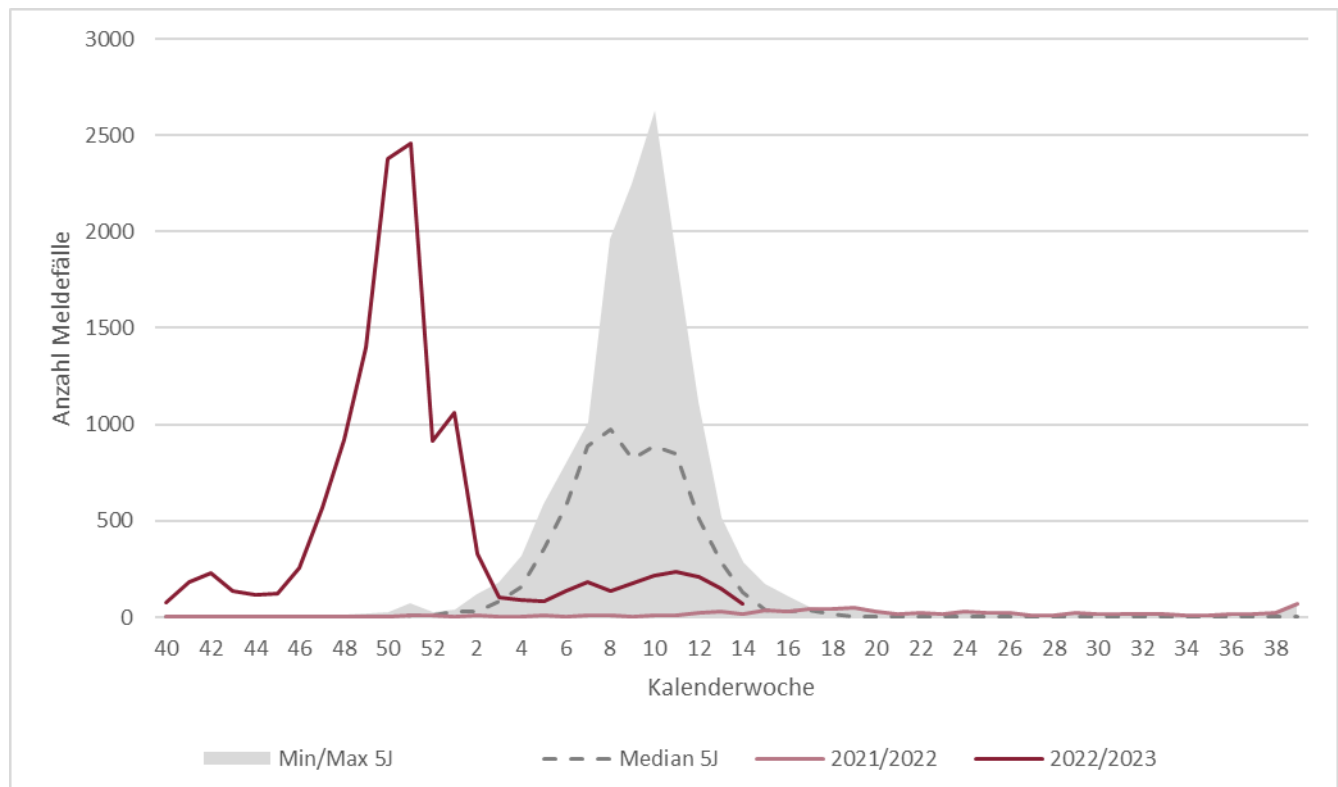
**COVID-19 Epidemische Kurve**



## Influenza

Infektionen mit Influenza A- und B-Viren sind beim Menschen für die saisonale Grippe verantwortlich. Für die folgenden Betrachtungen wurden nur Influenzaerkrankungen nach sog. Referenzdefinition des Robert Koch-Instituts ausgewertet. Diese ist erfüllt, sobald ein labordiagnostischer Erregernachweis von Influenza A oder Influenza B mittels PCR, Erregerisolierung oder Antigentest (einschließlich Schnelltest) vorliegt. Auch Personen, die Grippe Symptome zeigen und vor Erkrankungsbeginn Kontakt zu einer anderen nachweislich an Grippe erkrankten Person hatten, erfüllen die Referenzdefinition.

### Influenzaerkrankungen in Rheinland-Pfalz, Saison 2022/2023



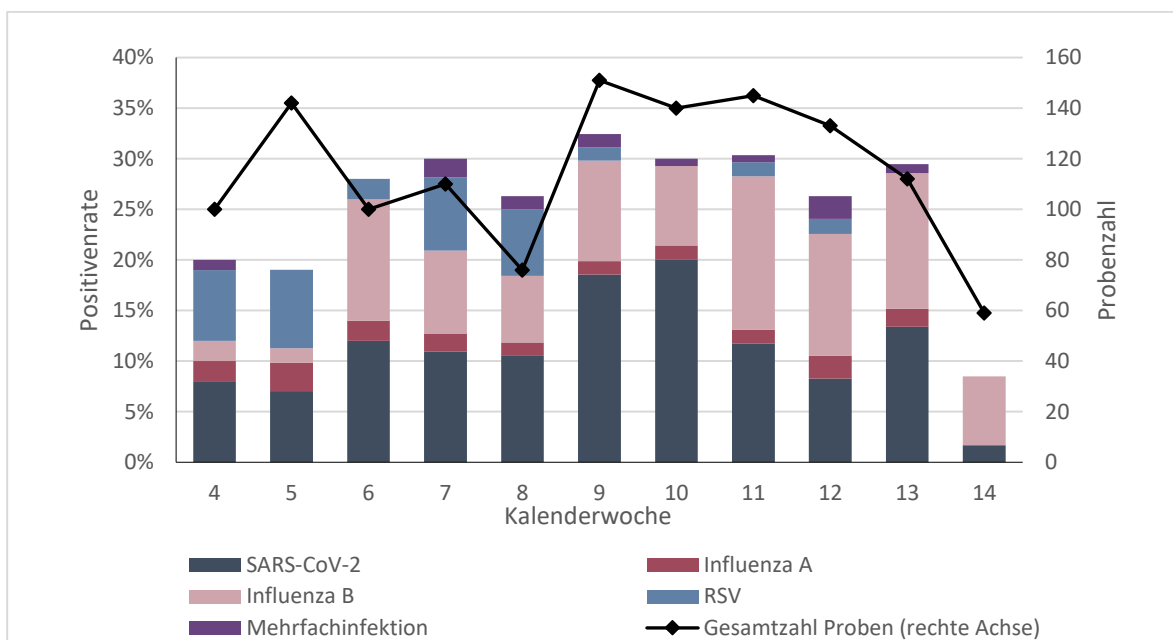
Die dunkelrote Linie zeigt den Verlauf der aktuellen Grippesaison, die hellrote Linie zeigt den Verlauf der letzten Saison. Der graue Bereich beschreibt das Minimum und das Maximum der Grippefälle in der Grippesaison der vergangenen 5 Jahre, während die gestrichelte Linie den mittleren Wert der letzten 5 Jahre darstellt.

## Surveillance respiratorischer Erreger (SURE)

Für den vorliegenden Bericht wertet das Landesuntersuchungsamt Rheinland-Pfalz (LUA) die Untersuchungsergebnisse diagnostischer Abstriche der oberen Atemwege in anonymisierter Form aus (sog. **SU**rveillance **R**espiratorischer **E**rreger, SURE). Zu diesem Zweck haben sich mehr als 30 Haus- und Kinderarztpraxen unter dem Dach des Ministeriums für Wissenschaft und Gesundheit ehrenamtlich zu einem Netzwerk zusammengeschlossen und übersenden Untersuchungsmaterial von Patient\*innen mit akuten Atemwegsinfektionen an die Labore des LUA. Dort werden diese mittels PCR auf eine Infektion mit SARS-CoV-2, Influenza A, Influenza B oder RSV (respiratorische Synzytialviren) untersucht.

### Labornachweise respiratorischer Erreger bei akuter Atemwegsinfektion (ambulant)

In Kalenderwoche 14 wurden insgesamt 59 Proben von den rheinland-pfälzischen Arztpraxen eingesandt. Davon wurde bei 8% mindestens eine der folgenden Infektionen nachgewiesen: SARS-CoV-2 (1 Nachweis); Influenza (4 Nachweise); RSV (0 Nachweise). Insgesamt wurde in 0 Proben mehr als ein Erreger nachgewiesen.



Die schwarze Linie beschreibt die Gesamtzahl der Proben, die in der jeweiligen Kalenderwoche entnommen und eingesandt wurden (rechte Achse). Die Balken zeigen den Anteil der Nachweise unterschiedlicher Erreger unter allen eingesandten Proben in Prozent (linke Achse). Die Positivenrate kann sich rückwirkend ändern, da die Proben den Kalenderwochen nach dem Datum der Entnahme der Abstrichprobe zugeordnet werden.

### Mehrfachinfektionen

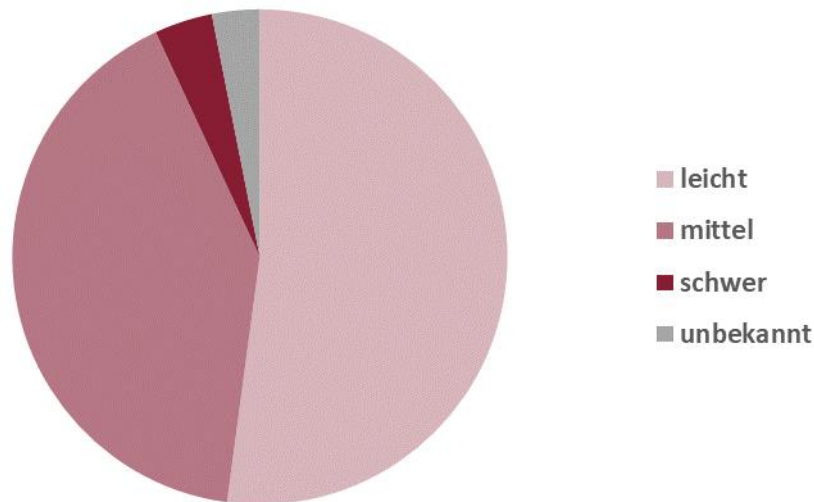
Kalenderwoche 14	SARS-CoV-2	Influenza A	Influenza B	RSV

In dieser Tabelle sind die Proben der letzten Kalenderwoche aufgelistet, in denen mehr als ein Erreger nachgewiesen wurde.

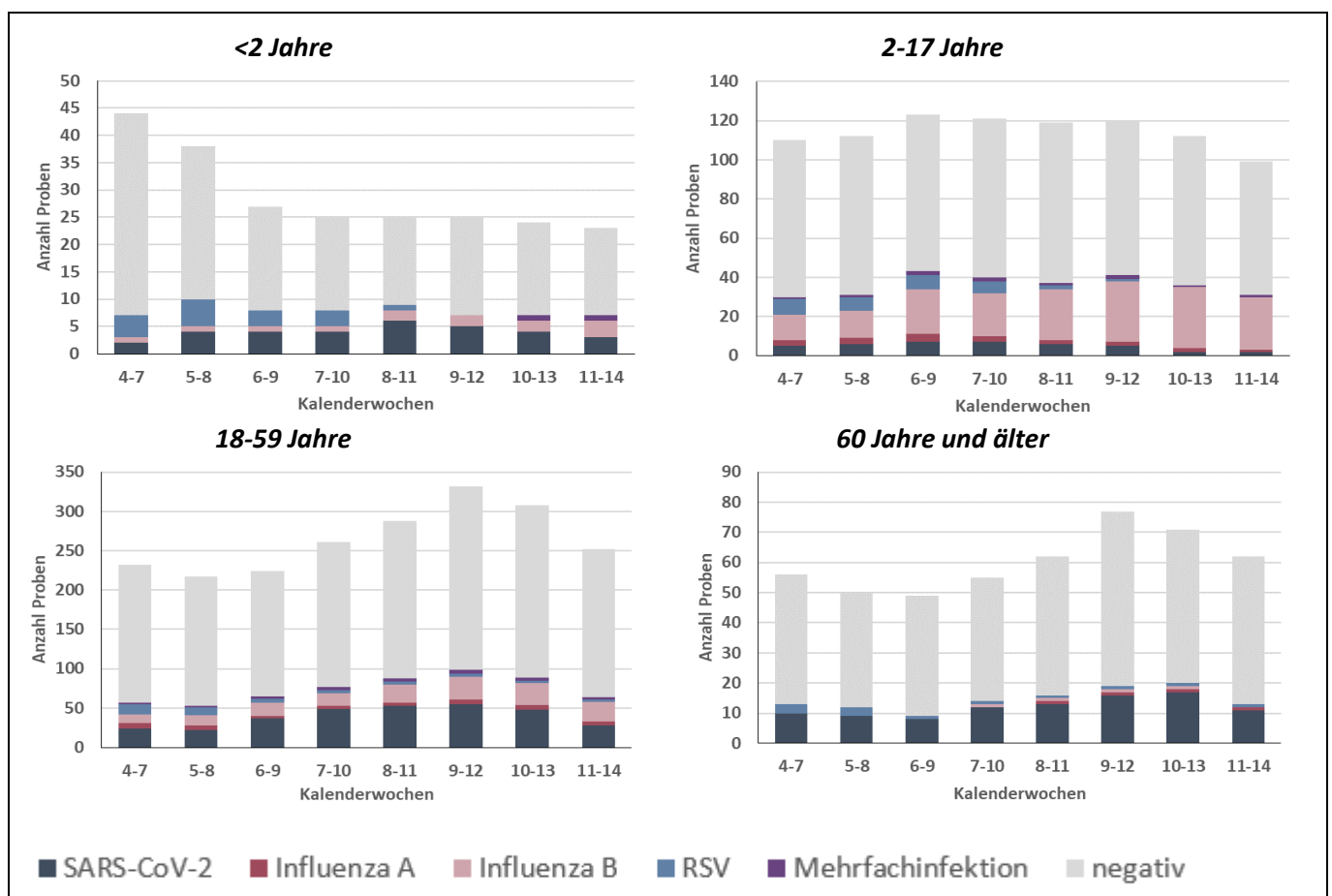


### Symptomschwere

Von Kalenderwoche 11 bis 14 wurden insgesamt 449 Proben durch Haus- und Kinderarztpraxen eingesandt, wobei 52% von Patient\*innen mit leichten, 41% von Patient\*innen mit mittelschweren und 4% von Patient\*innen mit schweren Symptomen einer akuten Atemwegsinfektion stammten.



### Respiratorische Erreger bei akuter Atemwegsinfektion (ambulant), nach Altersgruppen



Die Höhe der Balken beschreibt die Gesamtzahl der eingegangenen Proben aus der jeweiligen Altersgruppe und den vergangenen 4 Kalenderwochen. Beim grauen Anteil der Balken wurde keiner der untersuchten Erreger nachgewiesen.

## Anhang 1: Übersicht teilnehmender Haus- und Kinderarztpraxen

Wir denken allen ehrenamtlich an SURE teilnehmenden Haus- und Kinderarztpraxen\*:

*Dr. Hans-Gerhard Ruhl | Allgemeinmedizin | Burgbrohl*

*Leonhard Laschet | Allgemeinmedizin | Martinshöhe*

*Dr. Verena Gall | Innere Medizin & Allgemeinmedizin | Mommenheim*

*Dr. Astrid Schlieter | Innere Medizin | Bernkastel-Kues*

*Dr. Petra König | Allgemeinmedizin | Kaiserslautern*

*Dr. Tobias Seidler | Allgemeinmedizin | Neuwied*

*Dres. S. Adam & B. Icking-Zock | Innere Medizin & Allgemeinmedizin | Thalfang*

*Dres. Silke Orth & Patrick Kudielka | Innere Medizin & Allgemeinmedizin | Mayen*

*Ludwig Hain | Innere Medizin | Bad Kreuznach*

*Dres. Rosemarie Schmitz & Werner Martin | Allgemeinmedizin | Trier*

*Dres. Meier & Schmitt | Allgemeinmedizin | Nieder-Olm*

*Dr. Hofmann-Eifler und Kollegen | Allgemeinmedizin | Rheinzabern*

*Dres. Hornburg, Becker, Kohlhas, Fink | Innere Medizin und Allgemeinmedizin | Gebhardshain*

*Dr. Sonnenschein & PD. Dr. Whybra-Trümpler | Kinder- und Jugendmedizin | Ingelheim*

*Dr. Anke Wenzel | Kinder- und Jugendmedizin | Mainz*

*Dr. Robert Ventz | Innere Medizin | Worms*

*Dr. Michael Klamm | Allgemeinmedizin | Neuhofen*

*Dres. Viola Bähner, Bettina Klär-Hlawatsch, Alfred Huber | Kinder- und Jugendmedizin | Bodenheim*

*Dres. J.P. Christmann, Kathrin Küper, Martin Christmann | Kinder- und Jugendmedizin | Mainz-Laubenheim*

*Dr. Peter Schreiner | Kinder- und Jugendmedizin | Bad Kreuznach*

*Dr. Verena Maar | Allgemeinmedizin | Burgbrohl*

*Klaus Osten & Prof. Dr. Stefan Claus | Allgemeinmedizin | Bingen*

*Dres. Lothar Maurer & Andreas Maurer | Kinder- und Jugendmedizin | Frankenthal*

*Alexander Gindi | Innere Medizin | Hachenburg*

*Kirsten Höhn | Allgemeinmedizin | Kaiserslautern*

*Dres. Matthias Hillmann & Annegret Hillmann | Kinder- und Jugendmedizin | Bad Neuenahr*

*Tanja Dummer & Dr. Ibrahim Ghanayem | Kinder- und Jugendmedizin | Idar-Oberstein*

*Dr. Sabine Eckrich | Innere Medizin | Neustadt*

*Dr. Bernd Berwanger | Kinder- und Jugendmedizin | Neustadt an der Weinstraße*

*Dres. M. Heymanns & A. Mietens | Allgemeinmedizin | Edenkoben*

*Hugo Bader | Innere Medizin | Morbach*

*Dr. Jens Galan | Innere Medizin & Allgemeinmedizin | Grünstadt*

*Dr. Sarah Grasmeyer | Kinder- und Jugendmedizin | Gerolstein*

*\*Es werden nur die Namen derjenigen Praxen aufgelistet, von denen das ausdrückliche schriftliche Einverständnis der Praxisinhaber\*innen vorliegt.*



**Anhang 3: COVID-19 gesamte Pandemie nach Gebietseinheit und Alter**

Fälle mit laborbestätigter SARS-CoV-2 Infektion, seit Beginn der Pandemie																					
Kreis/Stadt, Stand 12.04.2023	Alle Infektionen (PCR-positiv)				Differenz zur Vorwoche (Stand: 05.04.2023)				Hospitalisiert wegen/mit SARS-CoV-2				Verstorben an/mit SARS-CoV-2				Kreis/Stadt				
	N	Altersverteilung (%) <sup>Δ</sup>				N	Altersverteilung (%) <sup>Δ</sup>				N	Altersverteilung (%) <sup>Δ</sup>				N		Altersverteilung (%) <sup>Δ</sup>			
		0-11J.	12-19J.	20-59J.	≥60J.		0-11J.	12-19J.	20-59J.	≥60J.		0-11J.	12-19J.	20-59J.	≥60J.			0-11J.	12-19J.	20-59J.	≥60J.
Rheinland-Pfalz	1775656	11%	9%	62%	18%	487	3%	2%	33%	62%	41563	4%	2%	28%	67%	7121	0%	0%	5%	95%	Rheinland-Pfalz
<b>VG Mittelrhein-Westerwald</b>	532364	11%	9%	62%	18%	85	4%	0%	25%	72%	12172	4%	2%	27%	67%	1848	0%	0%	5%	95%	<b>VG Mittelrhein-Westerwald</b>
Ahrweiler	48171	12%	9%	61%	19%	16	0%	0%	19%	81%	1254	2%	1%	24%	73%	147	0%	0%	4%	96%	Ahrweiler
Altenkirchen	52065	11%	10%	62%	17%	11	0%	0%	36%	64%	1752	3%	1%	28%	68%	186	0%	0%	6%	94%	Altenkirchen
Cochem-Zell	25826	11%	9%	60%	20%	5	0%	0%	20%	80%	441	2%	1%	18%	79%	139	0%	0%	3%	97%	Cochem-Zell
KS Koblenz	51437	10%	8%	65%	17%	0	--	--	--	--	985	7%	1%	24%	67%	195	0%	0%	4%	96%	KS Koblenz
Mayen-Koblenz	96603	10%	9%	63%	18%	0	--	--	--	--	1950	6%	1%	26%	67%	264	0%	0%	5%	95%	Mayen-Koblenz
Neuwied	68920	10%	10%	62%	18%	21	5%	0%	24%	71%	961	5%	2%	30%	62%	299	0%	0%	5%	95%	Neuwied
Rhein-Hunsrück	48838	10%	9%	60%	20%	5	20%	0%	60%	20%	1142	1%	1%	23%	75%	175	0%	0%	5%	95%	Rhein-Hunsrück
Rhein-Lahn	49881	11%	9%	61%	18%	14	7%	0%	14%	79%	1070	3%	2%	31%	63%	146	0%	0%	8%	92%	Rhein-Lahn
Westerwaldkreis	90623	11%	10%	62%	17%	13	0%	0%	23%	77%	2617	3%	2%	32%	63%	297	0%	0%	5%	95%	Westerwaldkreis
<b>VG Rheinhessen-Nahe</b>	412768	11%	9%	62%	17%	64	2%	0%	38%	61%	9332	4%	2%	31%	64%	1542	0%	0%	5%	95%	<b>VG Rheinhessen-Nahe</b>
Alzey-Worms	58011	12%	9%	61%	18%	14	0%	0%	36%	64%	1653	5%	1%	29%	65%	267	0%	0%	5%	95%	Alzey-Worms
Bad Kreuznach	78703	11%	9%	60%	19%	8	0%	0%	25%	75%	921	3%	2%	28%	67%	295	0%	0%	3%	97%	Bad Kreuznach
Birkenfeld	35837	12%	10%	58%	20%	8	13%	0%	13%	75%	1002	5%	2%	27%	65%	177	0%	0%	2%	98%	Birkenfeld
Mainz-Bingen	100186	12%	9%	60%	18%	9	0%	0%	78%	22%	2007	2%	1%	29%	67%	339	0%	0%	5%	95%	Mainz-Bingen
KS Mainz	101358	10%	8%	68%	14%	13	0%	0%	54%	46%	2466	3%	2%	34%	62%	279	0%	0%	7%	93%	KS Mainz
KS Worms	38673	12%	10%	62%	16%	12	0%	0%	17%	83%	1283	6%	2%	36%	56%	185	0%	1%	9%	90%	KS Worms
<b>VG Rheinpfalz</b>	377341	11%	9%	61%	19%	172	4%	1%	31%	64%	10682	4%	2%	26%	68%	1985	0%	0%	5%	95%	<b>VG Rheinpfalz</b>
Bad Dürkheim	53089	11%	8%	59%	22%	42	0%	0%	45%	55%	1601	2%	2%	23%	73%	274	0%	0%	4%	96%	Bad Dürkheim
KS Frankenthal	20053	11%	9%	61%	18%	6	0%	0%	0%	100%	400	6%	1%	28%	66%	98	0%	0%	10%	90%	KS Frankenthal
Germersheim	60207	12%	10%	61%	18%	2	0%	0%	50%	50%	1508	2%	1%	27%	70%	237	0%	0%	5%	94%	Germersheim
KS Landau i.d.Pf.	20682	9%	9%	66%	16%	6	0%	0%	33%	67%	724	3%	2%	30%	65%	98	0%	0%	8%	92%	KS Landau i.d.Pf.
KS Ludwigshafen	68595	12%	10%	62%	16%	28	11%	4%	32%	54%	2028	8%	2%	31%	59%	484	0%	0%	6%	94%	KS Ludwigshafen
KS Neustadt a.d.W.	23136	10%	9%	58%	22%	25	0%	4%	8%	88%	890	2%	1%	24%	73%	92	0%	0%	4%	96%	KS Neustadt a.d.W.
Rhein-Pfalz-Kreis	61052	12%	9%	60%	18%	27	7%	0%	26%	67%	1385	5%	2%	24%	68%	327	0%	0%	5%	95%	Rhein-Pfalz-Kreis
KS Speyer	23497	10%	9%	61%	20%	21	5%	0%	33%	62%	601	5%	2%	26%	67%	134	0%	0%	3%	97%	KS Speyer
Südliche Weinstr.	47030	11%	9%	61%	19%	15	7%	0%	40%	53%	1545	3%	2%	24%	72%	241	0%	0%	3%	97%	Südliche Weinstr.
<b>VG Trier</b>	210631	11%	9%	63%	17%	82	0%	4%	23%	73%	3532	3%	1%	27%	68%	609	0%	0%	4%	96%	<b>VG Trier</b>
Berncastel-Wittlich	42647	12%	9%	62%	17%	8	0%	13%	25%	63%	1217	5%	2%	26%	68%	162	0%	0%	4%	96%	Berncastel-Wittlich
Bitburg-Prüm	33577	11%	9%	63%	17%	11	0%	0%	0%	100%	797	1%	1%	23%	76%	108	0%	0%	6%	94%	Bitburg-Prüm
Trier-Saarburg	59167	12%	9%	63%	16%	5	-20%	0%	20%	100%	656	3%	2%	32%	63%	160	0%	0%	5%	95%	Trier-Saarburg
KS Trier	44478	10%	8%	68%	14%	50	2%	4%	28%	66%	407	6%	2%	36%	56%	80	1%	0%	3%	96%	KS Trier
Vulkaneifel	30762	10%	9%	60%	21%	8	0%	0%	25%	75%	455	2%	1%	25%	73%	99	0%	0%	3%	97%	Vulkaneifel
<b>VG Westpfalz</b>	242552	11%	9%	61%	19%	84	6%	4%	50%	40%	5845	3%	2%	25%	70%	1137	0%	0%	5%	95%	<b>VG Westpfalz</b>
Donnersbergkreis	35241	10%	10%	60%	20%	6	17%	0%	33%	50%	728	2%	2%	20%	76%	140	0%	1%	4%	95%	Donnersbergkreis
Kaiserslautern	59073	12%	9%	62%	16%	36	3%	6%	69%	22%	1148	4%	2%	29%	66%	223	0%	0%	7%	93%	Kaiserslautern
KS Kaiserslautern	46293	10%	9%	64%	17%	11	9%	0%	36%	55%	1163	3%	2%	30%	65%	291	0%	0%	5%	95%	KS Kaiserslautern
Kusel	29891	11%	9%	60%	20%	10	0%	10%	40%	50%	599	2%	2%	25%	71%	143	0%	0%	6%	94%	Kusel
KS Pirmasens	16049	10%	9%	59%	22%	4	25%	0%	25%	50%	647	4%	3%	23%	71%	122	0%	0%	2%	98%	KS Pirmasens
Südwestpfalz	40695	10%	8%	60%	22%	12	0%	0%	42%	58%	1084	3%	1%	21%	75%	175	0%	0%	5%	95%	Südwestpfalz
KS Zweibrücken	15310	10%	9%	61%	20%	5	20%	0%	20%	60%	476	3%	1%	25%	71%	43	0%	0%	7%	93%	KS Zweibrücken

VG=Versorgungsgebiet gem. Krankenhausplan des Landes; N=Anzahl; <sup>Δ</sup>Fälle ohne Altersangabe wurden der Gruppe der 20-59-jährigen zugeschlagen

### Anhang 4: Influenzameldefälle nach Gebietseinheit und Alter

Fälle mit Influenza-Infektion nach Referenzdefinition, seit Beginn der Influenzasaison 2022/23																					
Kreis/Stadt, Stand 12.04.2023	Alle Influenza-Infektionen					Letzte 7 Tage - Inzidenz pro 100.000 Einwohner					Hospitalisiert wegen/mit Influenza				Influenza-Infektionen vergangener Saisons bis einschließlich (12.04.2023)					Kreis/Stadt	
	Gesamt	Altersverteilung (%) <sup>A</sup>				Gesamt	nach Alter <sup>A</sup>				Gesamt	Altersverteilung (%) <sup>A</sup>				2021/22	2020/21	2019/20	2018/19		2017/18
		0-4.J.	5-17.J.	18-59.J.	≥60.J.		0-4.J.	5-17.J.	18-59.J.	≥60.J.		0-4.J.	5-17.J.	18-59.J.	≥60.J.						
Rheinland-Pfalz	12961	10%	25%	46%	20%	1,1	2,0	1,9	1,3	0,2	2143	15%	16%	28%	41%	186	30	8276	7422	13537	Rheinland-Pfalz
VG Mittelrhein-Westerwald	3341	13%	24%	44%	19%	0,2	1,7	0,0	0,3	0,0	675	19%	18%	27%	35%	40	5	2143	2140	3985	VG Mittelrhein-Westerwald
Ahrweiler	445	13%	25%	40%	22%	0,8	0,0	0,0	1,5	0,0	106	8%	10%	30%	51%	7	0	196	221	249	Ahrweiler
Altenkirchen	158	7%	12%	63%	18%	0,0	0,0	0,0	0,0	0,0	34	21%	3%	29%	47%	2	0	147	54	175	Altenkirchen
Cochem-Zell	352	11%	35%	39%	15%	0,0	0,0	0,0	0,0	0,0	24	29%	21%	4%	46%	1	1	93	77	323	Cochem-Zell
KS Koblenz	204	13%	19%	48%	21%	0,0	0,0	0,0	0,0	0,0	68	19%	19%	34%	28%	5	0	219	250	498	KS Koblenz
Mayen-Koblenz	722	14%	25%	45%	16%	0,0	0,0	0,0	0,0	0,0	120	23%	29%	26%	22%	5	0	437	514	574	Mayen-Koblenz
Neuwied	359	14%	23%	46%	16%	0,0	0,0	0,0	0,0	0,0	75	23%	23%	31%	24%	12	3	279	221	330	Neuwied
Rhein-Hunsrück	200	8%	14%	50%	29%	0,0	0,0	0,0	0,0	0,0	58	14%	9%	28%	50%	1	0	180	140	312	Rhein-Hunsrück
Rhein-Lahn	356	12%	19%	36%	33%	0,8	0,0	0,0	1,6	0,0	102	16%	16%	27%	41%	2	0	331	440	1019	Rhein-Lahn
Westerwaldkreis	545	16%	29%	41%	13%	0,5	10,2	0,0	0,0	0,0	88	30%	22%	24%	25%	5	1	261	223	505	Westerwaldkreis
VG Rheinhessen-Nahe	2821	12%	26%	44%	18%	2,0	4,7	5,8	1,9	0,4	401	15%	19%	29%	36%	61	8	1576	1311	2440	VG Rheinhessen-Nahe
Alzey-Worms	615	13%	35%	36%	16%	3,0	14,9	18,6	0,0	0,0	125	13%	16%	26%	46%	11	0	267	242	450	Alzey-Worms
Bad Kreuznach	234	12%	27%	36%	24%	0,6	0,0	0,0	1,2	0,0	13	31%	15%	31%	23%	2	1	250	229	535	Bad Kreuznach
Birkenfeld	235	22%	42%	24%	12%	1,2	0,0	10,9	0,0	0,0	59	27%	31%	19%	24%	4	0	172	90	242	Birkenfeld
Mainz-Bingen	578	9%	22%	52%	16%	1,4	0,0	0,0	2,7	0,0	18	17%	28%	22%	33%	6	2	514	386	787	Mainz-Bingen
KS Mainz	652	10%	14%	56%	20%	1,4	0,0	0,0	2,2	0,0	37	16%	8%	35%	41%	14	5	303	297	360	KS Mainz
KS Worms	507	10%	28%	45%	17%	7,2	23,4	19,1	4,4	4,2	149	11%	20%	36%	33%	24	0	70	67	66	KS Worms
VG Rheinpfalz	2364	8%	20%	51%	21%	1,2	2,3	0,0	2,1	0,0	408	14%	14%	26%	45%	45	2	1889	1877	2825	VG Rheinpfalz
Bad Dürkheim	631	7%	26%	48%	19%	2,3	0,0	0,0	4,4	0,0	37	11%	24%	22%	43%	5	0	410	497	914	Bad Dürkheim
KS Frankenthal	128	19%	26%	43%	13%	0,0	0,0	0,0	0,0	0,0	26	31%	12%	19%	38%	4	0	105	87	150	KS Frankenthal
Germersheim	151	5%	21%	38%	36%	1,5	0,0	0,0	2,9	0,0	71	3%	3%	41%	54%	2	0	195	147	150	Germersheim
KS Landau i.d.Pf.	57	11%	19%	51%	19%	0,0	0,0	0,0	0,0	0,0	21	5%	14%	43%	38%	1	0	35	52	36	KS Landau i.d.Pf.
KS Ludwigshafen	354	7%	14%	58%	21%	1,7	0,0	0,0	3,1	0,0	77	21%	18%	23%	38%	17	2	435	423	550	KS Ludwigshafen
KS Neustadt a.d.W.	177	7%	14%	54%	25%	0,0	0,0	0,0	0,0	0,0	7	0%	14%	14%	71%	3	0	79	85	200	KS Neustadt a.d.W.
Rhein-Pfalz-Kreis	365	9%	22%	51%	18%	0,6	0,0	0,0	1,3	0,0	83	17%	23%	27%	34%	5	0	342	342	557	Rhein-Pfalz-Kreis
KS Speyer	221	8%	12%	59%	22%	2,0	0,0	0,0	3,7	0,0	34	24%	18%	21%	38%	3	0	104	126	81	KS Speyer
Südliche Weinstr.	280	7%	19%	50%	24%	0,9	20,1	0,0	0,0	0,0	52	12%	2%	13%	73%	5	0	184	118	187	Südliche Weinstr.
VG Trier	2306	7%	25%	48%	20%	2,0	0,0	4,8	2,4	0,6	259	12%	7%	25%	56%	22	14	1067	920	2190	VG Trier
Bernkastel-Wittlich	555	6%	31%	44%	19%	0,9	0,0	0,0	1,7	0,0	105	7%	9%	28%	57%	2	1	165	142	214	Bernkastel-Wittlich
Bitburg-Prüm	529	11%	34%	37%	18%	4,0	0,0	8,2	5,5	0,0	54	2%	7%	19%	72%	7	1	237	252	447	Bitburg-Prüm
Trier-Saarburg	569	7%	17%	52%	24%	1,3	0,0	5,3	1,2	0,0	63	22%	5%	27%	46%	7	6	304	185	543	Trier-Saarburg
KS Trier	327	6%	10%	60%	24%	1,8	0,0	0,0	1,5	3,7	25	32%	4%	32%	32%	4	5	227	91	431	KS Trier
Vulkaneifel	326	4%	31%	51%	13%	3,3	0,0	14,8	3,2	0,0	12	0%	8%	8%	83%	2	1	134	250	555	Vulkaneifel
VG Westpfalz	2129	9%	28%	43%	20%	0,2	0,0	0,0	0,4	0,0	400	12%	15%	29%	44%	18	1	1601	1174	2097	VG Westpfalz
Donnersbergkreis	351	10%	31%	47%	11%	0,0	0,0	0,0	0,0	0,0	62	13%	16%	32%	39%	2	0	154	251	534	Donnersbergkreis
Kaiserslautern	405	8%	25%	42%	25%	0,0	0,0	0,0	0,0	0,0	81	11%	15%	27%	47%	4	0	291	273	215	Kaiserslautern
KS Kaiserslautern	548	10%	32%	40%	18%	0,0	0,0	0,0	0,0	0,0	64	22%	30%	27%	22%	3	0	408	268	195	KS Kaiserslautern
Kusel	189	10%	20%	42%	28%	0,0	0,0	0,0	0,0	0,0	34	9%	24%	24%	44%	3	0	175	103	234	Kusel
KS Pirmasens	138	4%	14%	55%	26%	2,5	0,0	0,0	4,9	0,0	43	5%	9%	28%	58%	0	0	93	30	146	KS Pirmasens
Südwestpfalz	391	7%	31%	41%	21%	0,0	0,0	0,0	0,0	0,0	81	7%	5%	27%	60%	4	1	362	175	522	Südwestpfalz
KS Zweibrücken	107	10%	27%	42%	21%	0,0	0,0	0,0	0,0	0,0	35	11%	11%	43%	34%	2	0	118	74	251	KS Zweibrücken

VG=Versorgungsgebiet gem. Krankenhausplan des Landes; <sup>A</sup>Fälle ohne Altersangabe wurden der Gruppe der 20-59-jährigen zugeschlagen

