



# Surveillance Respiratorischer Erreger (SURE)

---

## Wochenbericht des Landesuntersuchungsamtes Rheinland-Pfalz

KW 12/2023

Herausgeber:

Landesuntersuchungsamt Rheinland-Pfalz

Mainzer Straße 112

56068 Koblenz

Telefon: 0261/9149-0

E-Mail: [poststelle@lua.rlp.de](mailto:poststelle@lua.rlp.de)

Internet: [www.lua.rlp.de](http://www.lua.rlp.de)

## Vorwort

Verehrte Leserinnen und Leser,

Informationen aus der kontinuierlichen Überwachung der häufigsten Erreger akuter Atemwegsinfektionen unterstützen die Verantwortlichen in Politik und Gesundheitswesen bei ihrer Einschätzung der aktuellen Infektionslage und sind für die Bürger\*innen ein wichtiger Baustein ihrer individuellen Präventionsentscheidung. Vor diesem Hintergrund stellt der vorliegende Bericht des Landesuntersuchungsamtes allen interessierten Leser\*innen eine Zusammenfassung der wochenweise aktualisierten Daten zum Vorkommen von SARS-CoV-2, Influenza und RSV aus dem Meldewesen nach Infektionsschutzgesetz (IfSG) bzw. der Surveillance respiratorischer Erreger (*SURE*) des Landes Rheinland-Pfalz zur Verfügung.

Die Berichte vergangener Wochen finden Sie auf unserer Homepage unter [www.lua.rlp.de](http://www.lua.rlp.de).

Unser Dank gilt zum einen den Mitarbeiter\*innen der rheinland-pfälzischen Gesundheitsämter sowie den Teams in den Haus- und Kinderarztpraxen des *SURE* Netzwerks, die mit ihrer Arbeit die Datengrundlage für diese Berichte schaffen.

Ihr Landesuntersuchungsamt Rheinland-Pfalz

## Inhaltsverzeichnis

<b>Daten aus dem Meldewesen nach Infektionsschutzgesetz (IfSG)</b>	<b>4</b>
<b>COVID-19</b>	<b>4</b>
COVID-19 in den letzten 7 Tagen auf einen Blick	4
COVID-19 im Verlauf	5
COVID-19-Inzidenzen nach Altersgruppe	6
COVID-19 Epidemische Kurve	6
<b>Influenza</b>	<b>7</b>
Influenzaerkrankungen in Rheinland-Pfalz, Saison 2022/2023	7
<b>Surveillance respiratorischer Erreger (SURE)</b>	<b>8</b>
<b>Labornachweise respiratorischer Erreger bei akuter Atemwegsinfektion (ambulant)</b>	<b>8</b>
Mehrfachinfektionen	8
Symptomschwere	9
Respiratorische Erreger bei akuter Atemwegsinfektion (ambulant), nach Altersgruppen	9
<b>Anhang 1: Übersicht teilnehmender Haus- und Kinderarztpraxen</b>	<b>10</b>
<b>Anhang 2: COVID-19 in den letzten 7 Tagen nach Gebietseinheit und Alter</b>	<b>11</b>
<b>Anhang 3: COVID-19 gesamte Pandemie nach Gebietseinheit und Alter</b>	<b>12</b>
<b>Anhang 4: Influenzameldefälle nach Gebietseinheit und Alter</b>	<b>13</b>
<b>Anhang 5: Zahl der Influenza-Meldefälle, nach Gebietseinheit und Kalenderwoche</b>	<b>14</b>

## Daten aus dem Meldewesen nach Infektionsschutzgesetz (IfSG)

Das Meldewesen nach Infektionsschutzgesetz ist als sog. Surveillance-System (aus dem Französischen von „surveiller“ = überwachen) erdacht und implementiert worden. Als solches hat es die Aufgabe, zeitnah über neu auftretende Infektionsereignisse in der Bevölkerung zu informieren und neue Entwicklungen bei bekannten Infektionsgeschehen kurzfristig abzubilden. Hierdurch soll sichergestellt werden, dass umgehend Gegenmaßnahmen ergriffen werden können.

Auf Grundlage des Meldewesens nach Infektionsschutzgesetz (IfSG) übermitteln die 24 Gesundheitsämter des Landes Rheinland-Pfalz täglich Fälle meldepflichtiger Infektions-Krankheiten (§ 6 IfSG) bzw. Nachweise von Infektions-Erregern (§7 IfSG), die in den letzten 24 Stunden durch meldepflichtige Personen (z.B. Ärzt\*innen, Leiter\*innen von Einrichtungen) gemeldet wurden, an die Landesmeldestelle des Landesuntersuchungsamtes (LUA) in pseudonymisierter Form (d.h. ohne identifizierende Daten) weiter (vgl. hierzu §11 IfSG). Das Landesuntersuchungsamt sichtet, analysiert und bewertet diese Daten täglich bevor diese an das Robert Koch-Institut in Berlin weiter übermittelt werden.

### COVID-19

Seit 2020 ist COVID-19 meldepflichtig. Im Folgenden werden nur solche Fälle berichtet, bei denen SARS-CoV-2 mittels PCR nachgewiesen wurde, d.h. Fälle die die sog. Referenzdefinition des Robert Koch-Instituts erfüllen.

### COVID-19 in den letzten 7 Tagen auf einen Blick

<b>Fälle</b>	<b>Hospitalisierungen</b>	<b>Todesfälle</b>
<b>+1670</b> (1773316)	<b>+474</b> (40752)	<b>+31</b> (7021)
<b>7-Tages-Inzidenz</b>	<b>7-Tages-Hospitalisierungsinzidenz</b>	
<b>34,4</b> [49,9]	<b>6,73</b> [8,40]	
<b>Datenstand 22.03.2023</b>		

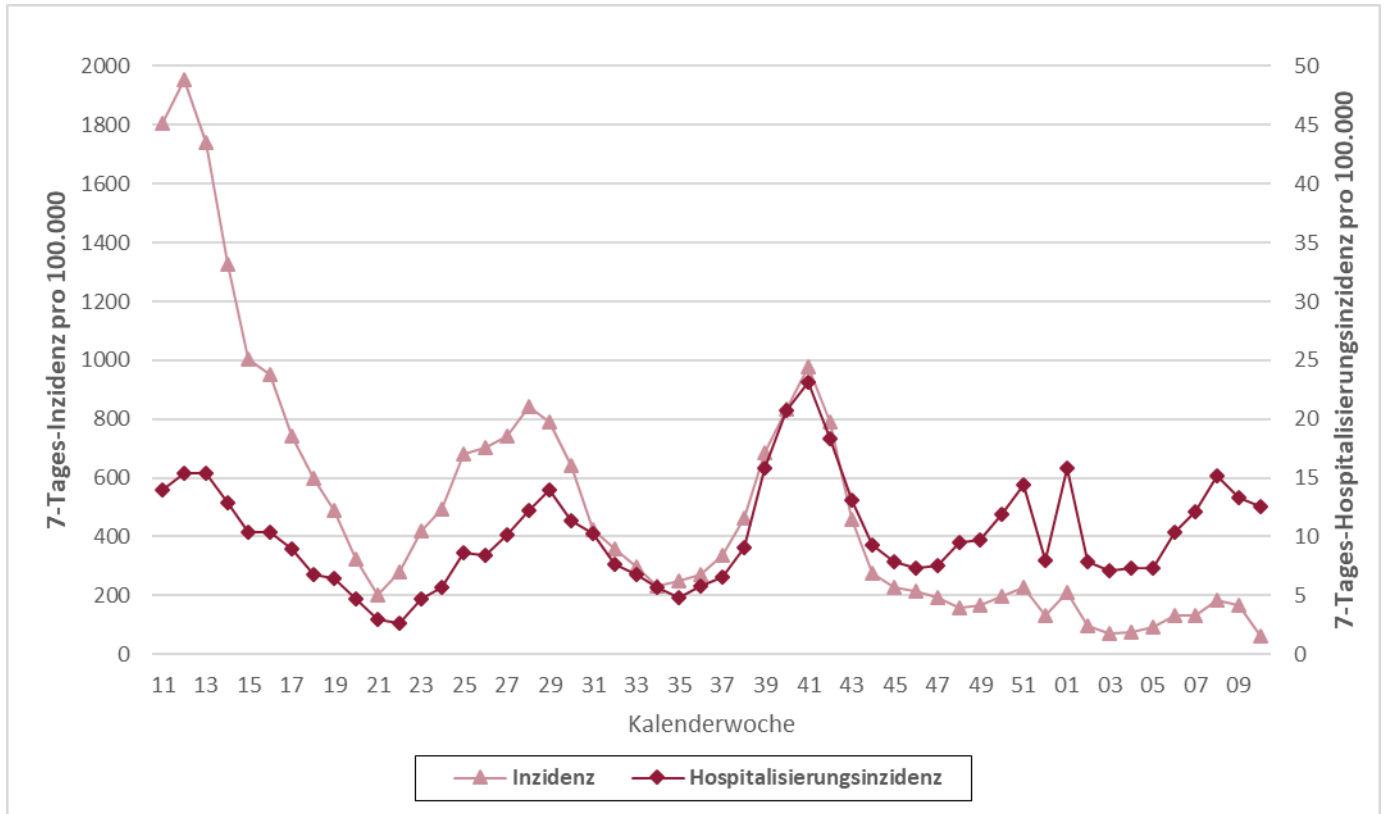
#### + Differenz zur Vorwoche

() Kumulativer Wert seit Pandemiebeginn in Klammern

[] Wert der Vorwoche in eckigen Klammern

7-Tages-Inzidenzen pro 100.000 Einwohner

**COVID-19 im Verlauf**



Die hellrote Line zeigt den Verlauf der 7-Tages-Inzidenz pro 100.000 Einwohner (linke Achse), die dunkelrote Linie zeigt die 7-Tages-Hospitalisierungsinzidenz pro 100.000 Einwohner (rechte Achse). Da die Zahlen jeweils nach aktuellem Datenstand berechnet werden, können die Werte nachträglich noch leichte Änderungen erfahren.

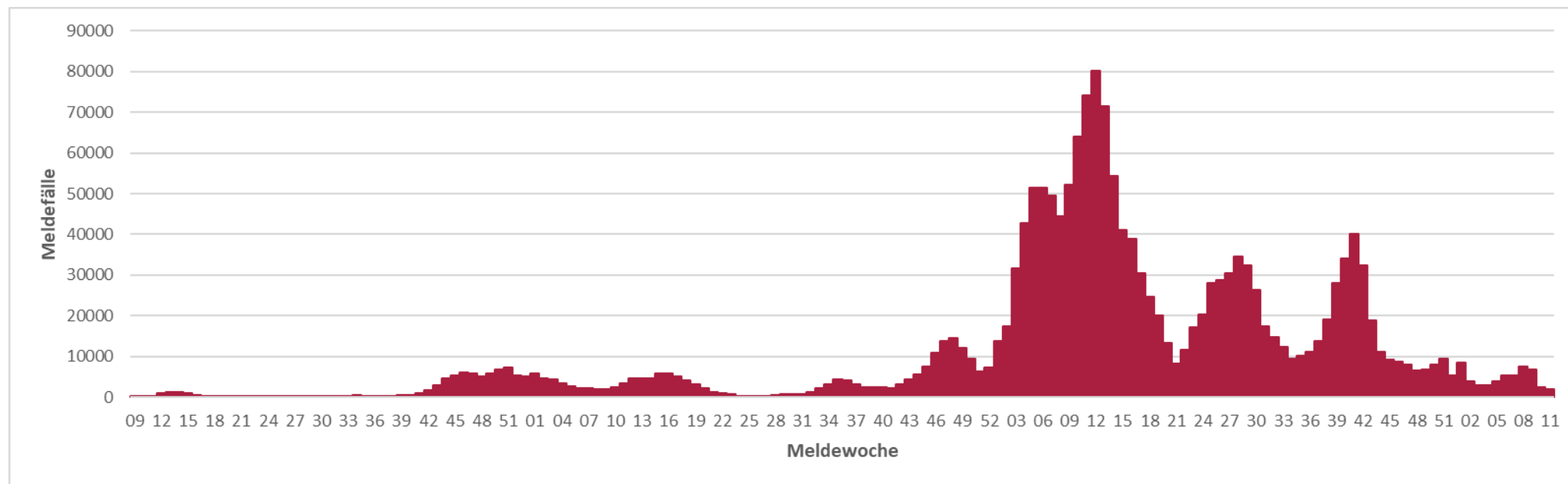
### COVID-19-Inzidenzen nach Altersgruppe

COVID-19-Fälle pro 100.000 Einwohner (retrospektiv*), nach Meldewoche und Alter, Datenstand: 22.03.2023**																														
Alter	Letzte 30 Meldewochen																													
	34	35	36	37	38	39	40	41	42	43	44	45	46	47	48	49	50	51	52	01	02	03	04	05	06	07	08	09	10	11
0-9 Jahre	91	117	130	228	291	262	229	260	208	122	87	78	108	80	44	33	28	34	18	44	31	31	25	30	31	27	30	31	16	12
10-19 Jahre	159	199	250	387	499	601	521	533	351	198	148	170	176	133	89	80	92	84	36	68	40	40	36	56	83	56	85	100	20	16
20-29 Jahre	311	308	336	377	475	672	861	997	764	462	266	254	216	189	165	181	222	260	130	242	102	75	72	108	163	151	256	244	61	45
30-39 Jahre	319	331	363	440	609	817	995	1136	929	558	335	277	266	253	202	204	238	259	148	249	118	104	105	125	177	175	244	213	63	43
40-49 Jahre	293	343	378	440	622	891	1039	1161	928	563	355	291	281	262	202	212	250	274	158	246	112	94	92	133	189	175	242	212	56	48
50-59 Jahre	283	296	316	394	549	906	1150	1356	1115	616	382	281	265	247	204	235	270	321	184	266	113	70	82	108	152	165	226	204	54	44
60-69 Jahre	220	232	248	278	416	722	913	1129	932	539	290	225	193	178	150	174	189	234	144	203	90	62	62	71	109	116	159	134	59	46
70-79 Jahre	155	161	169	200	295	514	672	862	743	397	217	174	162	149	121	134	168	213	131	195	104	61	69	70	91	114	126	116	79	74
80-89 Jahre	145	136	130	173	221	421	665	823	710	421	235	202	177	164	171	183	230	279	172	289	154	104	100	100	131	165	195	165	170	138
90 Jahre und älter	159	159	150	148	218	430	725	975	759	498	343	234	284	227	239	205	327	380	211	436	175	175	132	152	196	257	227	268	200	182
<b>Gesamt</b>	<b>233</b>	<b>249</b>	<b>272</b>	<b>337</b>	<b>463</b>	<b>683</b>	<b>833</b>	<b>976</b>	<b>790</b>	<b>458</b>	<b>274</b>	<b>227</b>	<b>214</b>	<b>194</b>	<b>158</b>	<b>169</b>	<b>198</b>	<b>229</b>	<b>131</b>	<b>209</b>	<b>97</b>	<b>73</b>	<b>73</b>	<b>93</b>	<b>131</b>	<b>133</b>	<b>182</b>	<b>166</b>	<b>61</b>	<b>49</b>

\*Retrospektiv - Die Anzahl der Fälle aus dem aktuellen Datenstand kann durch zwischenzeitliche Übermittlung weiterer Fälle von der zu früheren Zeitpunkten berichteten Anzahl abweichen.

\*\*287 Fälle im Zeitraum ohne Altersangabe

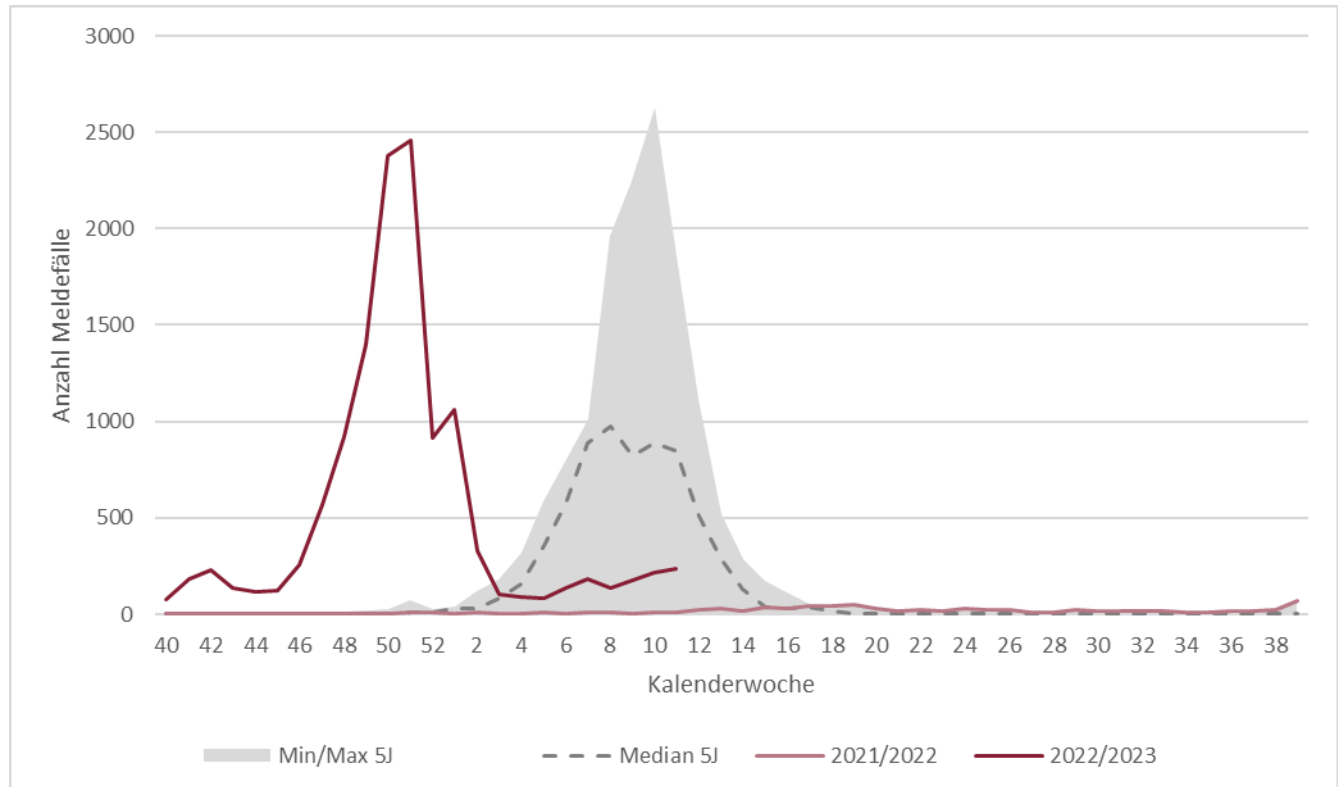
### COVID-19 Epidemische Kurve



## Influenza

Infektionen mit Influenza A- und B-Viren sind beim Menschen für die saisonale Grippe verantwortlich. Für die folgenden Betrachtungen wurden nur Influenzaerkrankungen nach sog. Referenzdefinition des Robert Koch-Instituts ausgewertet. Diese ist erfüllt, sobald ein labordiagnostischer Erregernachweis von Influenza A oder Influenza B mittels PCR, Erregerisolierung oder Antigentest (einschließlich Schnelltest) vorliegt. Auch Personen, die Grippe Symptome zeigen und vor Erkrankungsbeginn Kontakt zu einer anderen nachweislich an Grippe erkrankten Person hatten, erfüllen die Referenzdefinition.

### Influenzaerkrankungen in Rheinland-Pfalz, Saison 2022/2023



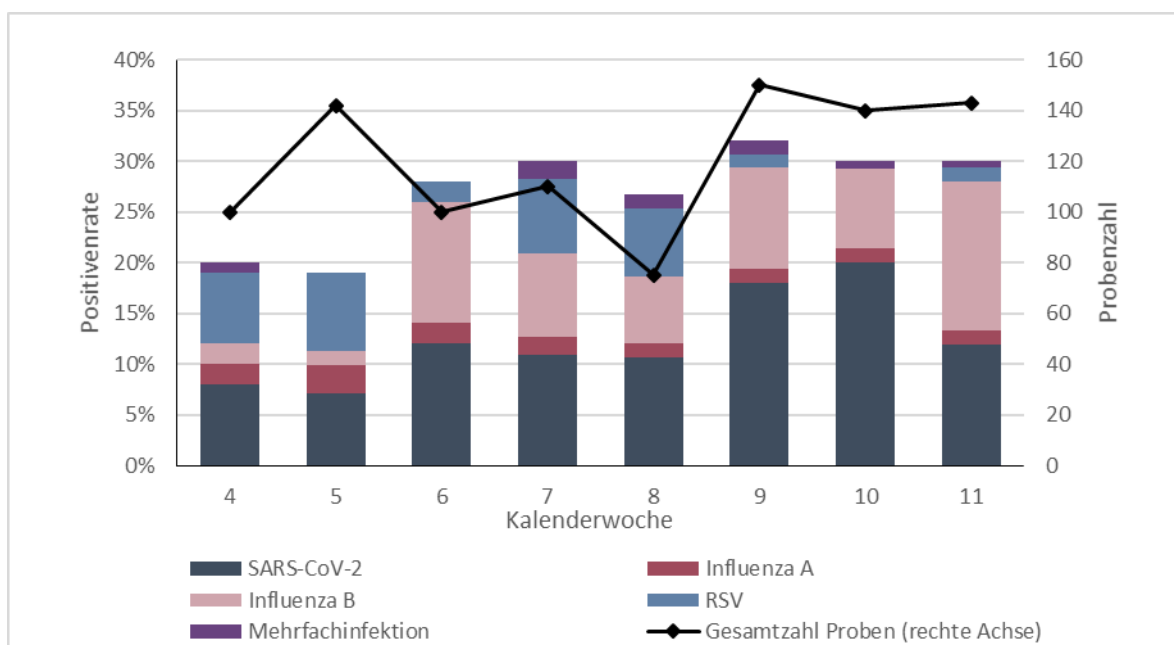
Die dunkelrote Linie zeigt den Verlauf der aktuellen Grippesaison, die hellrote Linie zeigt den Verlauf der letzten Saison. Der graue Bereich beschreibt das Minimum und das Maximum der Grippefälle in der Grippesaison der vergangenen 5 Jahre, während die gestrichelte Linie den mittleren Wert der letzten 5 Jahre darstellt.

## Surveillance respiratorischer Erreger (SURE)

Für den vorliegenden Bericht wertet das Landesuntersuchungsamt Rheinland-Pfalz (LUA) die Untersuchungsergebnisse diagnostischer Abstriche der oberen Atemwege in anonymisierter Form aus (sog. **SU**rveillance **R**espiratorischer **E**rreger, SURE). Zu diesem Zweck haben sich mehr als 30 Haus- und Kinderarztpraxen unter dem Dach des Ministeriums für Wissenschaft und Gesundheit ehrenamtlich zu einem Netzwerk zusammengeschlossen und übersenden Untersuchungsmaterial von Patient\*innen mit akuten Atemwegsinfektionen an die Labore des LUA. Dort werden diese mittels PCR auf eine Infektion mit SARS-CoV-2, Influenza A, Influenza B oder RSV (respiratorische Synzytialviren) untersucht.

### Labornachweise respiratorischer Erreger bei akuter Atemwegsinfektion (ambulant)

In Kalenderwoche 11 wurden insgesamt 143 Proben von den rheinland-pfälzischen Arztpraxen eingesandt. Davon wurde bei 30% mindestens eine der folgenden Infektionen nachgewiesen: SARS-CoV-2 (18 Nachweise); Influenza (24 Nachweise); RSV (2 Nachweise). Insgesamt wurde in 1 Probe mehr als ein Erreger nachgewiesen.



Die schwarze Linie beschreibt die Gesamtzahl der Proben, die in der jeweiligen Kalenderwoche entnommen und eingesandt wurden (rechte Achse). Die Balken zeigen den Anteil der Nachweise unterschiedlicher Erreger unter allen eingesandten Proben in Prozent (linke Achse). Die Positivenrate kann sich rückwirkend ändern, da die Proben den Kalenderwochen nach dem Datum der Entnahme der Abstrichprobe zugeordnet werden.

### Mehrfachinfektionen

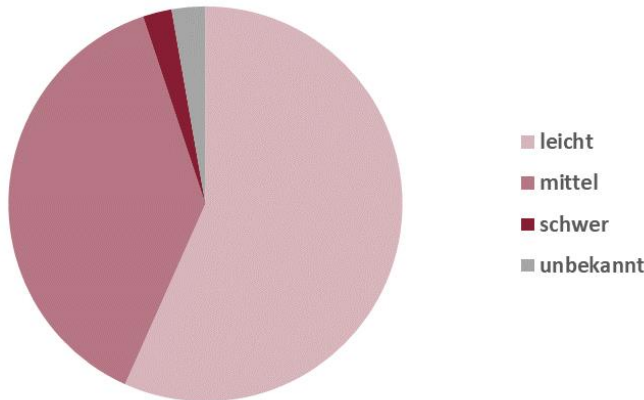
Kalenderwoche 11	SARS-CoV-2	Influenza A	Influenza B	RSV
	1	0	1	0

In dieser Tabelle sind die Proben der letzten Kalenderwoche aufgelistet, in denen mehr als ein Erreger nachgewiesen wurde.

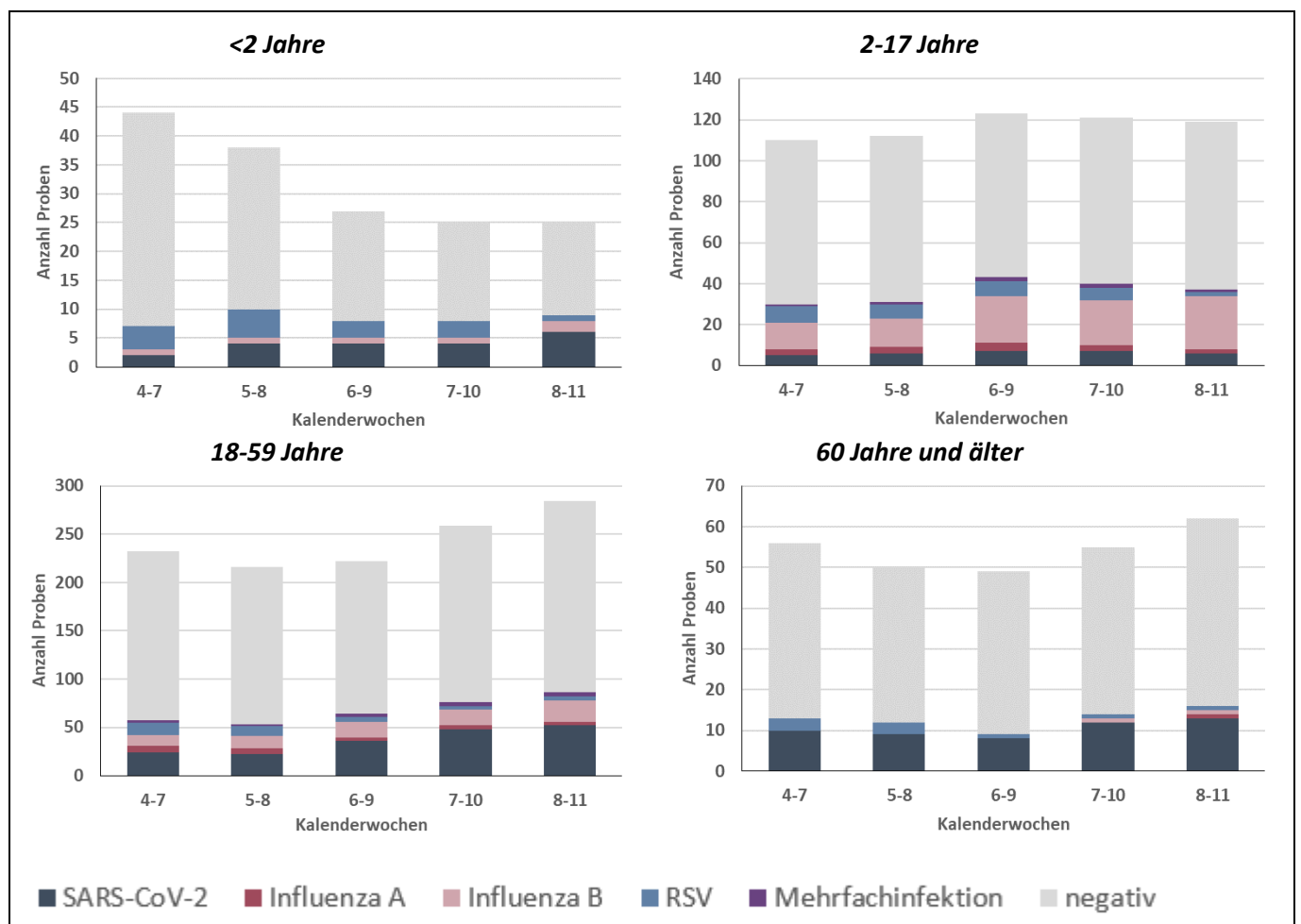


### Symptomschwere

Von Kalenderwoche 8 bis 11 wurden insgesamt 508 Proben durch Haus- und Kinderarztpraxen eingesandt, wobei 57% von Patient\*innen mit leichten, 38% von Patient\*innen mit mittelschweren und 2% von Patient\*innen mit schweren Symptomen einer akuten Atemwegsinfektion stammten.



### Respiratorische Erreger bei akuter Atemwegsinfektion (ambulant), nach Altersgruppen



Die Höhe der Balken beschreibt die Gesamtzahl der eingegangenen Proben aus der jeweiligen Altersgruppe und den vergangenen 4 Kalenderwochen. Beim grauen Anteil der Balken wurde keiner der untersuchten Erreger nachgewiesen.

## **Anhang 1: Übersicht teilnehmender Haus- und Kinderarztpraxen**

Wir denken allen ehrenamtlich an SURE teilnehmenden Haus- und Kinderarztpraxen\*:

*Dr. Hans-Gerhard Ruhl | Allgemeinmedizin | Burgbrohl*

*Leonhard Laschet | Allgemeinmedizin | Martinshöhe*

*Dr. Verena Gall | Innere Medizin & Allgemeinmedizin | Mommenheim*

*Dr. Petra König | Allgemeinmedizin | Kaiserslautern*

*Dr. Tobias Seidler | Allgemeinmedizin | Neuwied*

*Dres. S. Adam & B. Icking-Zock | Innere Medizin & Allgemeinmedizin | Thalfang*

*Dres. Silke Orth & Patrick Kudielka | Innere Medizin & Allgemeinmedizin | Mayen*

*Ludwig Hain | Innere Medizin | Bad Kreuznach*

*Dres. Rosemarie Schmitz & Werner Martin | Allgemeinmedizin | Trier*

*Dres. Meier & Schmitt | Allgemeinmedizin | Nieder-Olm*

*Dr. Hofmann-Eifler und Kollegen | Allgemeinmedizin | Rheinzabern*

*Dres. Hornburg, Becker, Kohlhas, Fink | Innere Medizin und Allgemeinmedizin | Gebhardshain*

*Dr. Sonnenschein & PD. Dr. Whybra-Trümpler | Kinder- und Jugendmedizin | Ingelheim*

*Dr. Anke Wenzel | Kinder- und Jugendmedizin | Mainz*

*Dr. Robert Ventz | Innere Medizin | Worms*

*Dr. Michael Klamm | Allgemeinmedizin | Neuhofen*

*Dres. Viola Bähner, Bettina Klär-Hlawatsch, Alfred Huber | Kinder- und Jugendmedizin | Bodenheim*

*Dres. J.P. Christmann, Kathrin Küper, Martin Christmann | Kinder- und Jugendmedizin | Mainz-Laubenheim*

*Klaus Osten & Prof. Dr. Stefan Claus | Allgemeinmedizin | Bingen*

*Alexander Gindi | Innere Medizin | Hachenburg*

*Kirsten Höhn | Allgemeinmedizin | Kaiserslautern*

*Dres. Matthias Hillmann & Annegret Hillmann | Kinder und Jugendmedizin | Bad Neuenahr*

*Tanja Dummer & Dr. Ibrahim Ghanayem | Kinder- und Jugendmedizin | Idar-Oberstein*

*Dr. Sabine Eckrich | Innere Medizin | Neustadt*

*Dres. M. Heymanns & A. Mietens | Allgemeinmedizin | Edenkoben*

*Hugo Bader | Innere Medizin | Morbach*

*Dr. Jens Galan | Innere Medizin & Allgemeinmedizin | Grünstadt*

*Dr. Sarah Grasmeyer | Kinder- und Jugendmedizin | Gerolstein*

*\*Es werden nur die Namen derjenigen Praxen aufgelistet, von denen das ausdrückliche schriftliche Einverständnis der Praxisinhaber\*innen vorliegt.*

**Anhang 2: COVID-19 in den letzten 7 Tagen nach Gebietseinheit und Alter**

Kreis/Stadt, Stand 22.03.2023	Übermittlungen der Gesundheitsämter gem. IfSG mit Meldedatum in den letzten 7 Tagen												Übermittlungen der Gesundheitsämter gem. IfSG mit Sterbedatum in den letzten 28 Tagen <sup>A</sup>						Kreis/Stadt
	SARS-CoV-2 Infektionen (PCR-pos.) <sup>B</sup>						Hospitalisiert wegen/mit SARS-CoV-2 <sup>B</sup>						Verstorben an/mit SARS-CoV-2 <sup>B</sup>						
	N	Inzidenz pro 100.000 EW					N	Inzidenz /100.000 EW					N	Verstorben pro 1.000.000 EW					
		Gesamt <sup>C</sup>	0-11J.	12-19J.	20-59J.	≥ 60J.		Gesamt <sup>C</sup>	0-11J.	12-19J.	20-59J.	≥ 60J.		Gesamt <sup>C</sup>	0-11J.	12-19J.	20-59J.	≥ 60J.	
Rheinland-Pfalz	1414	34,4	7,6	8,1	28,2	61,2	279	6,7	0,9	0,3	1,9	18,8	58	14,1	4,4	0,0	1,9	41,9	Rheinland-Pfalz
VG Mittelrhein-Westerwald	456	36,1	4,3	9,8	31,1	61,9	74	5,9	0,0	0,0	2,3	15,1	12	9,5	0,0	0,0	1,6	28,1	VG Mittelrhein-Westerwald
Ahrweiler	27	21,1	7,2	0,0	6,3	51,9	3	2,3	0,0	0,0	0,0	7,1	1	7,8	0,0	0,0	0,0	23,6	Ahrweiler
Altenkirchen	40	30,9	0,0	0,0	21,5	65,0	30	23,2	0,0	0,0	12,3	55,0	3	23,2	0,0	0,0	15,4	50,0	Altenkirchen
Cochem-Zell	26	42,1	0,0	45,5	26,3	76,8	0	0,0	0,0	0,0	0,0	0,0	3	48,6	0,0	0,0	0,0	143,9	Cochem-Zell
KS Koblenz	46	40,5	8,5	0,0	51,3	40,4	4	3,5	0,0	0,0	0,0	12,4	0	0,0	0,0	0,0	0,0	0,0	KS Koblenz
Mayen-Koblenz	80	37,1	0,0	19,1	48,3	36,4	7	3,2	0,0	0,0	0,9	9,1	3	13,9	0,0	0,0	0,0	45,5	Mayen-Koblenz
Neuwied	77	41,8	9,3	14,1	20,6	95,3	5	2,7	0,0	0,0	1,1	7,1	0	0,0	0,0	0,0	0,0	0,0	Neuwied
Rhein-Hunsrück	30	28,9	0,0	0,0	11,6	72,3	5	4,8	0,0	0,0	1,9	12,0	1	9,6	0,0	0,0	0,0	30,1	Rhein-Hunsrück
Rhein-Lahn	54	44,0	0,0	0,0	52,3	55,7	12	9,8	0,0	0,0	4,9	22,8	1	8,1	0,0	0,0	0,0	25,3	Rhein-Lahn
Westerwaldkreis	76	37,3	8,6	12,8	29,6	67,8	8	3,9	0,0	0,0	1,0	11,6	0	0,0	0,0	0,0	0,0	0,0	Westerwaldkreis
VG Rheinhessen-Nahe	237	26,8	9,1	7,8	19,9	51,1	54	6,1	0,0	0,0	2,4	16,9	16	18,1	0,0	0,0	0,0	62,8	VG Rheinhessen-Nahe
Alzey-Worms	35	26,7	12,9	10,1	14,9	56,9	7	5,3	0,0	0,0	1,5	15,5	4	30,5	0,0	0,0	0,0	103,4	Alzey-Worms
Bad Kreuznach	37	23,2	5,7	8,5	15,2	44,9	0	0,0	0,0	0,0	0,0	0,0	0	0,0	0,0	0,0	0,0	0,0	Bad Kreuznach
Birkenfeld	21	26,0	11,4	0,0	12,7	55,6	5	6,0	0,0	0,0	5,1	11,1	2	24,7	0,0	0,0	0,0	74,1	Birkenfeld
Mainz-Bingen	47	22,1	4,0	12,2	22,2	31,8	13	6,1	0,0	0,0	1,8	17,5	6	28,2	0,0	0,0	0,0	95,4	Mainz-Bingen
KS Mainz	60	27,6	4,5	0,0	24,7	52,7	19	8,7	0,0	0,0	3,9	27,3	1	4,6	0,0	0,0	0,0	19,5	KS Mainz
KS Worms	37	44,1	30,0	15,5	22,8	97,7	10	11,9	0,0	0,0	2,3	38,2	3	35,8	0,0	0,0	0,0	127,4	KS Worms
VG Rheinpfalz	338	37,5	8,7	9,1	30,4	67,6	114	12,7	2,9	1,5	2,8	35,8	9	10,0	9,6	0,0	2,2	25,9	VG Rheinpfalz
Bad Dürkheim	68	51,0	21,3	0,0	36,9	91,7	21	15,8	0,0	0,0	6,1	38,0	1	7,5	0,0	0,0	0,0	22,4	Bad Dürkheim
KS Frankenthal	5	10,3	0,0	0,0	12,1	13,6	0	0,0	0,0	0,0	0,0	0,0	0	0,0	0,0	0,0	0,0	0,0	KS Frankenthal
Germersheim	43	33,3	6,6	0,0	20,8	75,5	14	10,8	0,0	0,0	0,0	37,7	3	23,2	66,3	0,0	0,0	53,9	Germersheim
KS Landau i.d.Pf.	20	42,6	0,0	0,0	42,0	71,0	7	14,9	0,0	0,0	0,0	55,2	1	21,3	0,0	0,0	0,0	78,9	KS Landau i.d.Pf.
KS Ludwigshafen	55	31,9	0,0	22,0	30,1	55,3	10	5,8	0,0	7,3	3,2	13,8	1	5,8	0,0	0,0	10,8	0,0	KS Ludwigshafen
KS Neustadt a.d.W.	37	69,2	16,9	26,6	34,5	146,6	22	41,1	16,9	0,0	7,7	107,1	1	18,7	0,0	0,0	0,0	56,4	KS Neustadt a.d.W.
Rhein-Pfalz-Kreis	42	27,1	10,8	9,2	27,2	37,1	15	9,7	10,8	0,0	1,3	24,8	1	6,4	0,0	0,0	0,0	20,6	Rhein-Pfalz-Kreis
KS Speyer	33	65,3	18,5	27,0	70,1	82,4	6	11,9	0,0	0,0	0,0	38,0	0	0,0	0,0	0,0	0,0	0,0	KS Speyer
Südliche Weinstr.	35	31,5	8,3	0,0	21,7	60,8	19	17,1	0,0	0,0	5,4	44,2	1	9,0	0,0	0,0	0,0	27,6	Südliche Weinstr.
VG Trier	178	33,2	6,9	7,7	22,7	67,8	19	3,5	1,7	0,0	0,4	10,8	11	20,5	17,2	0,0	3,5	57,1	VG Trier
Bernkastel-Wittlich	34	30,0	8,0	12,2	19,5	58,4	4	3,5	8,0	0,0	0,0	8,3	1	8,8	0,0	0,0	17,7	0,0	Bernkastel-Wittlich
Bitburg-Prüm	43	42,6	8,6	0,0	24,8	98,3	12	11,5	0,0	0,0	1,9	37,3	8	79,2	0,0	0,0	0,0	271,2	Bitburg-Prüm
Trier-Saarburg	43	28,4	5,9	8,6	20,5	56,1	0	0,0	0,0	0,0	0,0	0,0	1	6,6	0,0	0,0	0,0	22,4	Trier-Saarburg
KS Trier	32	28,9	9,2	13,5	21,5	59,1	0	0,0	0,0	0,0	0,0	0,0	1	9,0	91,6	0,0	0,0	0,0	KS Trier
Vulkaneifel	26	42,7	0,0	0,0	33,5	77,5	3	4,9	0,0	0,0	0,0	14,5	0	0,0	0,0	0,0	0,0	0,0	Vulkaneifel
VG Westpfalz	205	39,4	12,3	2,7	38,3	58,4	18	3,3	0,0	0,0	0,4	10,2	10	19,2	0,0	0,0	3,8	54,2	VG Westpfalz
Donnersbergkreis	17	22,5	0,0	0,0	26,6	29,5	0	0,0	0,0	0,0	0,0	0,0	0	0,0	0,0	0,0	0,0	0,0	Donnersbergkreis
Kaiserslautern	40	37,4	29,4	0,0	32,5	57,7	4	3,2	0,0	0,0	0,0	12,1	3	28,1	0,0	0,0	0,0	91,1	Kaiserslautern
KS Kaiserslautern	48	48,3	0,0	0,0	49,3	76,3	2	1,9	0,0	0,0	0,0	7,3	3	30,2	0,0	0,0	0,0	109,1	KS Kaiserslautern
Kusel	31	44,3	0,0	0,0	23,7	96,0	6	8,1	0,0	0,0	3,0	20,9	0	0,0	0,0	0,0	0,0	0,0	Kusel
KS Pirmasens	10	25,0	24,1	0,0	20,5	36,8	0	0,0	0,0	0,0	0,0	0,0	1	25,0	0,0	0,0	0,0	73,6	KS Pirmasens
Südwestpfalz	41	43,2	21,4	16,4	50,2	44,7	4	4,2	0,0	0,0	0,0	11,9	0	0,0	0,0	0,0	0,0	0,0	Südwestpfalz
KS Zweibrücken	18	52,8	0,0	0,0	63,8	64,0	2	5,9	0,0	0,0	0,0	18,3	3	88,0	0,0	0,0	58,0	183,0	KS Zweibrücken

IfSG=Infektionsschutzgesetz; VG=Versorgungsgebiet gem. Krankenhausplan des Landes; N=Anzahl

<sup>A</sup> Fälle ohne Angabe eines Sterbedatums zum Zeitpunkt der erstmaligen Abfrage <5%

<sup>B</sup> Fälle ohne Altersangabe wurden der Gruppe der 20-59-jährigen zugeschlagen.

<sup>C</sup> Gesamtbevölkerung Rheinland-Pfalz inklusive U.S. Armed Forces. Quelle der Bevölkerungszahlen zur Inzidenzberechnung ist das stat. Landesamt RLP; Bevölkerungsstand 31.12.2021

**Anhang 3: COVID-19 gesamte Pandemie nach Gebietseinheit und Alter**

Fälle mit laborbestätigter SARS-CoV-2 Infektion, seit Beginn der Pandemie																					
Kreis/Stadt, Stand 22.03.2023	Alle Infektionen (PCR-positiv)				Differenz zur Vorwoche (Stand: 15.03.2023)				Hospitalisiert wegen/mit SARS-CoV-2				Verstorben an/mit SARS-CoV-2				Kreis/Stadt				
	N	Altersverteilung (%) <sup>Δ</sup>				N	Altersverteilung (%) <sup>Δ</sup>				N	Altersverteilung (%) <sup>Δ</sup>				N		Altersverteilung (%) <sup>Δ</sup>			
		0-11J.	12-19J.	20-59J.	≥60J.		0-11J.	12-19J.	20-59J.	≥60J.		0-11J.	12-19J.	20-59J.	≥60J.			0-11J.	12-19J.	20-59J.	≥60J.
Rheinland-Pfalz	1773316	11%	9%	62%	18%	1670	2%	2%	44%	52%	40752	4%	2%	28%	67%	7021	0%	0%	5%	95%	Rheinland-Pfalz
VG Mittelrhein-Westerwald	531751	11%	9%	62%	18%	618	1%	2%	47%	50%	11997	4%	2%	28%	67%	1835	0%	0%	5%	95%	VG Mittelrhein-Westerwald
Ahrweiler	48109	12%	9%	61%	19%	27	4%	0%	15%	81%	1246	2%	1%	24%	72%	146	0%	0%	4%	96%	Ahrweiler
Altenkirchen	52002	11%	10%	62%	17%	40	0%	0%	35%	65%	1707	3%	1%	29%	67%	183	0%	0%	5%	95%	Altenkirchen
Cochem-Zell	25791	11%	9%	60%	20%	26	0%	8%	31%	62%	439	2%	1%	18%	79%	139	0%	0%	3%	97%	Cochem-Zell
KS Koblenz	51359	10%	8%	65%	17%	85	1%	2%	66%	31%	972	7%	1%	24%	67%	195	0%	0%	4%	96%	KS Koblenz
Mayen-Koblenz	96532	10%	9%	63%	18%	166	1%	3%	63%	34%	1926	6%	1%	26%	67%	261	0%	0%	5%	95%	Mayen-Koblenz
Neuwied	68838	10%	10%	62%	18%	76	3%	3%	26%	68%	952	5%	2%	30%	63%	298	0%	0%	5%	95%	Neuwied
Rhein-Hunsrück	48795	10%	9%	60%	20%	32	0%	0%	22%	78%	1130	1%	1%	23%	74%	174	0%	0%	5%	95%	Rhein-Hunsrück
Rhein-Lahn	49793	11%	9%	61%	18%	56	0%	0%	63%	38%	1035	3%	2%	32%	63%	142	0%	0%	8%	92%	Rhein-Lahn
Westerwaldkreis	90532	11%	10%	62%	17%	110	3%	3%	37%	57%	2590	3%	2%	32%	62%	297	0%	0%	5%	95%	Westerwaldkreis
VG Rheinhessen-Nahe	412396	11%	9%	62%	17%	276	3%	2%	40%	55%	9136	4%	2%	31%	63%	1532	0%	0%	5%	95%	VG Rheinhessen-Nahe
Alzey-Worms	57942	12%	9%	61%	18%	44	5%	2%	32%	61%	1621	5%	1%	29%	65%	263	0%	0%	5%	95%	Alzey-Worms
Bad Kreuznach	78646	11%	9%	60%	19%	45	2%	4%	29%	64%	919	3%	2%	28%	67%	294	0%	0%	3%	97%	Bad Kreuznach
Birkenfeld	35784	12%	10%	58%	20%	22	5%	0%	27%	68%	931	5%	2%	28%	64%	176	0%	0%	2%	98%	Birkenfeld
Mainz-Bingen	100101	12%	9%	60%	18%	59	2%	3%	47%	47%	1984	2%	2%	30%	67%	336	0%	0%	5%	95%	Mainz-Bingen
KS Mainz	101303	10%	8%	69%	14%	70	1%	0%	53%	46%	2430	3%	2%	34%	62%	280	0%	0%	7%	93%	KS Mainz
KS Worms	38620	12%	10%	62%	16%	36	8%	3%	33%	56%	1251	6%	2%	36%	56%	183	0%	1%	9%	90%	KS Worms
VG Rheinpfalz	376646	11%	9%	61%	19%	369	2%	2%	43%	53%	10370	4%	2%	27%	67%	1930	0%	0%	5%	95%	VG Rheinpfalz
Bad Dürkheim	52963	11%	8%	59%	22%	68	4%	0%	35%	60%	1534	2%	2%	24%	73%	267	0%	0%	4%	96%	Bad Dürkheim
KS Frankenthal	20037	11%	9%	61%	18%	6	0%	0%	67%	33%	392	6%	1%	27%	66%	96	0%	0%	9%	91%	KS Frankenthal
Germersheim	60144	12%	10%	61%	18%	42	2%	0%	33%	64%	1483	2%	1%	28%	70%	234	0%	0%	6%	94%	Germersheim
KS Landau i.d.Pf.	20625	9%	9%	66%	16%	28	0%	0%	61%	39%	711	4%	2%	31%	64%	93	0%	0%	9%	91%	KS Landau i.d.Pf.
KS Ludwigshafen	68477	12%	10%	62%	16%	58	0%	5%	50%	45%	1966	8%	2%	32%	58%	473	0%	0%	6%	94%	KS Ludwigshafen
KS Neustadt a.d.W.	23072	10%	9%	59%	22%	38	3%	3%	24%	71%	854	2%	2%	25%	72%	88	0%	0%	5%	95%	KS Neustadt a.d.W.
Rhein-Pfalz-Kreis	60940	12%	9%	60%	18%	48	4%	4%	50%	42%	1336	5%	2%	24%	68%	312	0%	0%	5%	95%	Rhein-Pfalz-Kreis
KS Speyer	23433	10%	9%	61%	20%	34	3%	3%	56%	38%	577	5%	2%	27%	67%	133	0%	0%	3%	97%	KS Speyer
Südliche Weinstr.	46955	11%	9%	61%	19%	47	0%	0%	43%	57%	1517	3%	2%	24%	72%	234	0%	0%	3%	97%	Südliche Weinstr.
VG Trier	210381	11%	9%	63%	17%	184	2%	2%	35%	61%	3485	3%	1%	27%	68%	598	0%	0%	4%	95%	VG Trier
Bernkastel-Wittlich	42585	12%	9%	62%	17%	39	3%	3%	28%	67%	1209	5%	2%	26%	68%	162	0%	0%	4%	96%	Bernkastel-Wittlich
Bitburg-Prüm	33536	11%	9%	63%	17%	44	2%	0%	32%	66%	781	1%	1%	23%	75%	97	0%	0%	7%	93%	Bitburg-Prüm
Trier-Saarburg	59135	12%	9%	63%	16%	42	2%	2%	36%	60%	651	3%	2%	32%	64%	160	0%	0%	5%	95%	Trier-Saarburg
KS Trier	44400	10%	8%	68%	14%	33	3%	3%	45%	48%	406	6%	2%	36%	56%	80	1%	0%	3%	96%	KS Trier
Vulkaneifel	30725	10%	9%	60%	21%	26	0%	0%	38%	62%	438	2%	1%	26%	72%	99	0%	0%	3%	97%	Vulkaneifel
VG Westpfalz	242142	11%	9%	61%	19%	223	4%	2%	48%	46%	5764	3%	2%	25%	70%	1126	0%	0%	5%	95%	VG Westpfalz
Donnersbergkreis	35214	10%	10%	60%	20%	22	0%	5%	59%	36%	727	2%	2%	20%	76%	140	0%	1%	4%	95%	Donnersbergkreis
Kaiserslautern	58951	12%	9%	62%	16%	43	12%	2%	42%	44%	1132	4%	2%	29%	66%	221	0%	0%	7%	93%	Kaiserslautern
KS Kaiserslautern	46225	10%	9%	64%	17%	49	0%	0%	55%	45%	1141	3%	2%	30%	65%	288	0%	0%	5%	95%	KS Kaiserslautern
Kusel	29827	11%	9%	60%	20%	31	0%	0%	26%	74%	586	2%	2%	26%	71%	141	0%	0%	6%	94%	Kusel
KS Pirmasens	16034	10%	9%	59%	22%	10	10%	0%	40%	50%	643	4%	3%	23%	70%	121	0%	0%	2%	98%	KS Pirmasens
Südwestpfalz	40609	10%	8%	60%	22%	49	4%	4%	53%	39%	1067	3%	1%	21%	75%	173	0%	0%	5%	95%	Südwestpfalz
KS Zweibrücken	15282	10%	9%	61%	20%	19	0%	0%	63%	37%	468	3%	1%	25%	71%	42	0%	0%	7%	93%	KS Zweibrücken

VG=Versorgungsgebiet gem. Krankenhausplan des Landes; N=Anzahl; <sup>Δ</sup>Fälle ohne Altersangabe wurden der Gruppe der 20-59-jährigen zugeschlagen

### Anhang 4: Influenzameldefälle nach Gebietseinheit und Alter

Fälle mit Influenza-Infektion nach Referenzdefinition, seit Beginn der Influenzasaison 2022/23																					
Kreis/Stadt, Stand 22.03.2023	Alle Influenza-Infektionen					Letzte 7 Tage - Inzidenz pro 100.000 Einwohner					Hospitalisiert wegen/mit Influenza				Influenza-Infektionen vergangener Saisons bis einschließlich (22.03.2023)					Kreis/Stadt	
	Gesamt	Altersverteilung (%) <sup>A</sup>				Gesamt	nach Alter <sup>A</sup>				Gesamt	Altersverteilung (%) <sup>A</sup>				2021/22	2020/21	2019/20	2018/19		2017/18
		0-4J.	5-17J.	18-59J.	≥60J.		0-4J.	5-17J.	18-59J.	≥60J.		0-4J.	5-17J.	18-59J.	≥60J.						
Rheinland-Pfalz	12615	10%	24%	46%	20%	5,3	14,3	18,1	4,2	0,6	2087	15%	15%	27%	42%	116	27	7346	5993	11674	Rheinland-Pfalz
<b>VG Mittelrhein-Westerwald</b>	<b>3242</b>	<b>13%</b>	<b>24%</b>	<b>43%</b>	<b>20%</b>	<b>4,0</b>	<b>16,8</b>	<b>11,5</b>	<b>3,5</b>	<b>0,3</b>	<b>651</b>	<b>19%</b>	<b>18%</b>	<b>27%</b>	<b>36%</b>	<b>27</b>	<b>3</b>	<b>1912</b>	<b>1773</b>	<b>3446</b>	<b>VG Mittelrhein-Westerwald</b>
Ahrweiler	432	13%	25%	40%	22%	6,2	33,5	14,0	6,1	0,0	103	9%	11%	29%	51%	7	0	174	176	222	Ahrweiler
Altenkirchen	152	7%	13%	63%	18%	0,8	0,0	0,0	0,0	2,5	31	19%	3%	29%	48%	1	0	125	38	139	Altenkirchen
Cochem-Zell	346	11%	35%	39%	16%	0,0	0,0	0,0	0,0	0,0	24	29%	21%	4%	46%	1	1	81	54	302	Cochem-Zell
KS Koblenz	203	13%	19%	48%	21%	1,8	0,0	8,4	1,6	0,0	68	19%	19%	34%	28%	3	0	209	198	462	KS Koblenz
Mayen-Koblenz	695	14%	24%	45%	17%	7,4	19,6	19,6	7,9	0,0	113	23%	29%	26%	22%	4	0	393	449	522	Mayen-Koblenz
Neuwied	342	15%	24%	44%	17%	4,9	21,5	22,2	2,1	0,0	74	23%	23%	30%	24%	4	2	261	183	311	Neuwied
Rhein-Hunsrück	192	8%	14%	49%	30%	0,0	0,0	0,0	0,0	0,0	57	14%	9%	28%	49%	1	0	134	115	284	Rhein-Hunsrück
Rhein-Lahn	345	12%	19%	36%	33%	4,1	36,2	7,0	3,2	0,0	97	13%	15%	28%	43%	2	0	293	372	805	Rhein-Lahn
Westerwaldkreis	535	16%	29%	42%	14%	4,9	20,5	12,0	4,6	0,0	84	26%	23%	25%	26%	4	0	242	188	399	Westerwaldkreis
<b>VG Rheinhessen-Nahe</b>	<b>2721</b>	<b>11%</b>	<b>26%</b>	<b>44%</b>	<b>18%</b>	<b>8,4</b>	<b>21,2</b>	<b>28,8</b>	<b>6,6</b>	<b>1,2</b>	<b>394</b>	<b>15%</b>	<b>20%</b>	<b>29%</b>	<b>37%</b>	<b>51</b>	<b>8</b>	<b>1334</b>	<b>1135</b>	<b>1840</b>	<b>VG Rheinhessen-Nahe</b>
Alzey-Worms	597	13%	34%	37%	16%	15,2	0,0	43,5	18,6	0,0	123	13%	16%	24%	46%	9	0	210	215	404	Alzey-Worms
Bad Kreuznach	222	12%	26%	36%	26%	8,8	53,4	47,7	0,0	2,0	13	31%	15%	31%	23%	2	1	156	179	195	Bad Kreuznach
Birkenfeld	230	22%	41%	24%	12%	1,2	0,0	10,9	0,0	0,0	59	27%	31%	19%	24%	4	0	152	68	230	Birkenfeld
Mainz-Bingen	546	9%	23%	51%	17%	7,5	9,8	33,5	3,6	3,2	18	17%	28%	22%	33%	3	2	466	339	664	Mainz-Bingen
KS Mainz	635	10%	14%	55%	21%	9,2	30,0	13,3	10,5	0,0	37	16%	8%	35%	41%	12	5	280	274	300	KS Mainz
KS Worms	491	10%	27%	45%	17%	3,6	23,4	9,5	2,2	0,0	144	9%	20%	37%	34%	21	0	70	60	47	KS Worms
<b>VG Rheinpfalz</b>	<b>2281</b>	<b>8%</b>	<b>19%</b>	<b>51%</b>	<b>22%</b>	<b>3,8</b>	<b>9,1</b>	<b>12,0</b>	<b>3,1</b>	<b>0,7</b>	<b>388</b>	<b>14%</b>	<b>12%</b>	<b>26%</b>	<b>48%</b>	<b>27</b>	<b>2</b>	<b>1686</b>	<b>1608</b>	<b>2475</b>	<b>VG Rheinpfalz</b>
Bad Dürkheim	606	8%	25%	48%	19%	4,5	0,0	26,6	1,5	2,2	33	12%	15%	24%	48%	2	0	382	425	784	Bad Dürkheim
KS Frankenthal	121	20%	22%	45%	13%	4,1	81,2	0,0	0,0	0,0	25	32%	8%	20%	40%	3	0	100	74	129	KS Frankenthal
Germersheim	140	4%	19%	38%	39%	3,1	0,0	12,7	2,9	0,0	71	3%	3%	41%	54%	1	0	181	126	135	Germersheim
KS Landau i.d.Pf.	56	11%	18%	52%	20%	0,0	0,0	0,0	0,0	0,0	20	5%	10%	45%	40%	1	0	30	44	29	KS Landau i.d.Pf.
KS Ludwigshafen	339	6%	14%	57%	22%	2,9	0,0	4,4	4,1	0,0	71	20%	17%	23%	41%	10	2	399	368	491	KS Ludwigshafen
KS Neustadt a.d.W.	172	7%	13%	53%	26%	3,7	0,0	16,2	3,7	0,0	6	0%	17%	0%	83%	2	0	56	72	174	KS Neustadt a.d.W.
Rhein-Pfalz-Kreis	355	9%	21%	51%	18%	4,5	12,8	10,6	3,8	2,1	79	18%	22%	25%	35%	2	0	301	295	495	Rhein-Pfalz-Kreis
KS Speyer	215	7%	11%	60%	22%	9,9	44,3	51,5	3,7	0,0	31	23%	16%	19%	42%	2	0	90	111	76	KS Speyer
Südliche Weinstr.	277	7%	19%	50%	25%	2,7	0,0	0,0	5,2	0,0	52	12%	2%	13%	73%	4	0	147	93	162	Südliche Weinstr.
<b>VG Trier</b>	<b>2276</b>	<b>7%</b>	<b>25%</b>	<b>48%</b>	<b>20%</b>	<b>5,2</b>	<b>16,5</b>	<b>22,3</b>	<b>3,4</b>	<b>0,0</b>	<b>257</b>	<b>12%</b>	<b>7%</b>	<b>25%</b>	<b>57%</b>	<b>6</b>	<b>13</b>	<b>949</b>	<b>654</b>	<b>2009</b>	<b>VG Trier</b>
Bernkastel-Wittlich	553	6%	31%	44%	19%	8,0	18,8	30,1	6,8	0,0	104	7%	8%	28%	58%	2	1	158	80	198	Bernkastel-Wittlich
Bitburg-Prüm	521	12%	34%	37%	18%	5,9	20,2	24,5	3,7	0,0	54	2%	7%	19%	72%	1	1	214	145	401	Bitburg-Prüm
Trier-Saarburg	560	8%	16%	52%	24%	2,0	29,0	0,0	1,2	0,0	63	22%	5%	27%	46%	2	5	255	151	500	Trier-Saarburg
KS Trier	323	6%	10%	60%	24%	5,4	0,0	26,2	4,4	0,0	24	33%	4%	29%	33%	0	5	200	70	403	KS Trier
Vulkaneifel	319	4%	31%	51%	14%	6,6	0,0	59,0	0,0	0,0	12	0%	8%	8%	83%	1	1	122	208	507	Vulkaneifel
<b>VG Westpfalz</b>	<b>2095</b>	<b>9%</b>	<b>28%</b>	<b>43%</b>	<b>21%</b>	<b>5,6</b>	<b>4,0</b>	<b>22,1</b>	<b>4,8</b>	<b>1,2</b>	<b>397</b>	<b>12%</b>	<b>15%</b>	<b>29%</b>	<b>45%</b>	<b>5</b>	<b>1</b>	<b>1465</b>	<b>823</b>	<b>1904</b>	<b>VG Westpfalz</b>
Donnersbergkreis	346	10%	31%	47%	12%	7,9	0,0	55,0	2,6	0,0	62	13%	16%	32%	39%	0	0	147	183	504	Donnersbergkreis
Kaiserslautern	391	7%	24%	42%	26%	3,7	0,0	22,5	1,8	0,0	80	11%	14%	28%	47%	0	0	260	190	210	Kaiserslautern
KS Kaiserslautern	539	10%	32%	40%	18%	9,1	20,5	38,8	5,3	3,6	63	22%	29%	27%	22%	1	0	362	189	187	KS Kaiserslautern
Kusel	186	10%	19%	43%	28%	10,0	0,0	12,9	14,3	4,2	33	9%	21%	24%	45%	2	0	158	65	183	Kusel
KS Pirmasens	137	4%	15%	55%	26%	0,0	0,0	0,0	0,0	0,0	43	5%	9%	28%	58%	0	0	88	23	137	KS Pirmasens
Südwestpfalz	390	7%	31%	41%	21%	2,1	0,0	0,0	4,2	0,0	81	7%	5%	27%	60%	2	1	338	114	465	Südwestpfalz
KS Zweibrücken	106	10%	27%	42%	21%	2,9	0,0	0,0	5,6	0,0	35	11%	11%	43%	34%	0	0	112	59	218	KS Zweibrücken

VG=Versorgungsgebiet gem. Krankenhausplan des Landes; <sup>A</sup>Fälle ohne Altersangabe wurden der Gruppe der 20-59-jährigen zugeschlagen

**Anhang 5: Zahl der Influenza-Meldefälle, nach Gebietseinheit und Kalenderwoche**

Kalenderwoche	LK AW	LK AK	LK AZ	LK DÜW	LK KH	LK WIL	LK BIR	LK BIT	LK COC	LK KIB	LK GER	LK KL	LK KUS	LK BIN	LK MYK	LK NR	LK SIM	LK DIZ	LK RP	LK SÜW	LK PS	LK SAB	LK DAU	LK WW	LK FT	SK KL	SK KO	SK LD	SK LU	SK MZ	SK NW	SK PS	SK SP	SK TR	SK WO	SK ZW	
2023 KW11	6	2	24	5	15	6	0	6	2	5	5	3	3	18	24	12	1	9	6	5	1	6	6	12	2	5	7	0	8	22	1	0	5	3	0	0	
2023 KW10	9	4	18	2	8	10	0	5	1	2	3	3	1	22	13	9	3	7	9	7	1	16	2	9	3	6	0	0	3	25	0	0	3	2	7	0	
2023 KW9	5	1	17	1	7	4	1	4	0	1	1	3	0	18	17	11	3	13	8	2	3	8	1	13	2	7	1	0	0	13	0	0	1	6	5	0	
2023 KW8	6	1	12	8	7	2	1	3	0	1	0	3	0	9	8	10	5	5	2	3	1	2	2	6	0	5	0	0	4	18	0	0	2	2	4	1	
2023 KW7	4	2	13	6	5	6	1	7	2	1	3	6	2	22	20	14	3	4	4	3	2	3	2	4	1	4	0	0	8	22	2	0	2	1	5	0	
2023 KW6	5	3	3	8	9	5	0	3	0	0	1	2	0	13	18	8	2	7	4	5	4	2	3	7	2	0	0	1	3	12	0	1	1	0	2	1	
2023 KW5	1	3	1	3	0	1	0	5	1	0	0	1	0	8	11	7	2	5	1	0	2	1	0	6	1	2	0	0	3	7	0	0	0	3	6	0	
2023 KW4	1	0	8	5	1	2	0	8	1	1	0	1	0	5	9	3	0	3	2	2	1	5	0	4	1	1	0	0	4	6	0	1	2	7	3	0	
2023 KW3	5	1	6	2	1	4	2	3	4	1	2	3	2	2	5	4	4	7	5	4	1	3	1	1	0	1	0	0	3	12	0	1	1	4	4	2	
2023 KW2	12	5	12	13	11	10	1	9	6	16	8	14	6	19	25	11	2	12	3	7	9	13	5	16	4	26	0	2	10	17	4	5	2	5	9	2	
2023 KW1	23	14	28	88	18	20	28	14	27	25	31	52	28	79	59	21	21	54	23	21	40	29	18	27	3	55	4	5	22	76	33	17	6	19	23	7	
2022 KW52	34	17	38	0	21	55	13	77	37	16	0	21	17	0	43	53	12	74	28	31	17	62	17	48	10	23	20	10	31	0	0	10	16	45	18	1	
2022 KW51	116	32	91	129	21	170	69	111	99	47	19	63	58	82	111	65	48	50	55	47	92	144	36	122	10	123	73	5	34	84	38	32	15	82	71	15	
2022 KW50	110	26	81	102	15	184	42	72	89	68	21	96	24	54	141	51	44	49	43	58	105	119	46	98	28	104	44	12	48	82	41	43	57	85	60	33	
2022 KW49	48	20	67	63	32	36	35	55	44	56	11	44	7	41	66	28	22	16	47	27	57	57	38	73	14	69	32	10	62	49	23	16	24	29	61	18	
2022 KW48	19	8	60	72	0	17	17	32	10	54	13	35	10	13	31	12	8	7	58	27	24	37	18	45	11	49	9	7	27	30	22	5	38	8	79	12	
2022 KW47	13	4	20	32	11	10	11	32	13	24	11	18	5	20	30	4	3	6	16	15	15	26	23	15	10	42	4	0	22	23	2	3	10	10	54	9	
2022 KW46	0	1	13	7	11	1	1	55	2	12	6	0	1	16	9	6	4	0	15	9	4	8	5	6	4	1	1	1	9	16	3	0	3	3	20	1	
2022 KW45	5	1	12	5	5	1	0	9	0	3	2	1	3	7	4	1	2	2	3	0	5	2	4	3	1	5	1	1	9	17	0	1	1	1	8	1	
2022 KW44	2	2	11	4	2	0	0	1	3	2	0	0	2	15	5	2	1	2	5	0	3	1	4	1	3	3	1	1	5	25	1	0	2	0	9	0	
2022 KW43	2	2	8	20	7	0	3	4	0	0	0	3	2	22	5	0	0	3	0	0	0	4	9	2	0	2	0	0	0	22	0	0	0	0	18	0	
2022 KW42	0	0	15	22	4	2	0	0	3	1	0	3	0	20	11	3	1	2	12	2	0	5	47	3	2	1	2	1	10	24	0	1	10	2	17	2	
2022 KW41	0	3	15	3	7	0	4	2	0	2	0	9	7	22	19	0	0	5	3	0	1	1	22	5	7	0	3	0	5	23	1	1	9	1	3	0	
2022 KW40	0	0	10	1	1	0	0	0	2	2	0	5	3	14	1	2	1	0	1	0	1	5	8	3	1	0	0	0	7	2	0	0	3	2	2	0	
2022 KW39	0	0	12	0	0	0	1	0	0	1	0	1	4	29	1	0	0	5	0	0	0	1	1	2	0	1	0	1	2	0	0	1	1	3	0		
2022 KW38	0	0	5	0	2	1	0	0	0	0	0	0	0	7	1	0	0	0	1	0	0	0	0	1	2	0	1	0	0	0	0	0	0	1	1	1	
2022 KW37	0	0	0	0	0	0	0	0	0	0	0	1	0	2	0	1	0	0	1	0	1	2	0	0	0	0	0	0	3	2	0	0	4	0	2	0	
2022 KW36	0	0	4	0	0	0	0	0	0	0	1	0	2	1	0	0	0	0	3	1	0	0	1	0	0	0	0	0	1	2	0	0	0	0	1	1	
2022 KW35	1	0	1	0	0	0	0	0	0	1	1	0	1	1	1	0	0	1	2	0	0	0	0	0	0	0	0	1	0	0	0	0	2	0	0	0	
2022 KW34	0	0	0	2	1	0	0	0	0	0	0	1	0	1	0	0	0	0	0	0	1	1	0	0	0	0	1	0	0	0	0	0	0	0	1	0	
2022 KW33	0	0	1	1	1	0	0	0	0	0	0	1	0	1	0	0	0	0	0	0	0	1	0	0	4	1	2	1	1	0	1	0	0	0	0	0	
2022 KW32	1	0	0	0	0	0	0	1	0	0	0	1	0	2	0	0	0	0	1	0	1	0	0	0	0	5	2	0	0	0	0	2	0	0	0	1	
2022 KW31	0	1	0	0	0	0	1	0	0	0	0	0	0	2	1	0	0	0	0	0	0	0	0	0	1	0	1	0	1	1	1	0	1	1	2	0	
2022 KW30	0	0	1	2	0	0	0	0	1	0	4	0	0	0	0	0	0	0	0	0	0	4	2	0	0	0	1	0	0	0	0	0	0	0	0	1	1
2022 KW29	2	0	2	0	0	0	2	0	0	0	0	7	1	0	0	0	0	0	0	0	0	2	4	0	1	0	2	0	0	0	0	0	0	0	0	0	0
2022 KW28	1	1	0	1	0	1	0	0	0	0	0	0	0	0	0	0	0	1	0	0	0	1	1	0	0	1	0	0	1	0	0	0	0	0	0	1	0
2022 KW27	0	0	1	0	0	0	0	0	0	0	0	1	0	0	0	0	0	0	1	0	1	0	1	0	0	1	0	0	4	0	0	0	1	1	0	1	
2022 KW26	0	0	1	0	0	0	0	0	0	0	1	4	0	0	0	1	4	0	0	0	2	1	0	1	0	1	0	1	1	0	0	0	0	0	0	4	3
2022 KW25	0	0	0	2	1	0	1	0	0	1	0	2	0	1	1	0	0	1	0	0	0	0	0	0	0	1	0	0	2	0	1	0	0	1	6	1	
2022 KW24	0	0	2	1	0	2	1	0	0	2	1	3	2	1	1	0	0	1	0	0	3	0	1	1	1	1	0	1	2	1	1	0	0	2	0	1	
2022 KW23	0	0	0	0	0	0	0	0	0	0	1	2	0	0	0	0	1	1	1	1	1	1	1	0	1	0	1	0	0	0	0	1	2	1	1	1	0
2022 KW22	0	0	0	3	0	0	0	2	0	2	2	1	0	0	2	0	0	3	0	1	0	1	0	0	0	0	0	0	0	1	0	0	0	2	0	0	
2022 KW21	2	1	0	1	0	0	1	1	0	1	1	0	1	0	0	0	2	1	0	0	0	3	0	0	0	0	0	1	1	1	0	0	1	0	0	1	0
2022 KW19	1	1	1	5	0	0	0	7	0	0	1	3	0	2	2	0	0	0	2	1	3	1	1	1	0	1	2	0	5	0	1	0	1	2	3	1	
2022 KW18	2	0	0	1	0	1	2	2	0	4	1	1	1	1	1	2	0	0	3	0	2	1	1	0	0	1	2	1	1	0	1	0	1	4	3	2	
2022 KW17	0	0	0	1	0	0	1	6	5	0	0	4	1	2	1	2	0	0	3	0	1	3	0	0	2	0	0	5	4	0	0	0	0	0	1	1	
2022 KW16	0	0	1	0	0	0	1	4	3	0	1	3	0	2	1	0	0	0	2	1	0	3	0	1	0	3	0	0	1	3	0	0	1	0	0	2	
2022 KW15	0	1	1	0	0	0	0	11	3	0	0	2	1	1	0	0	0	1	0	2	2	2	1	0	0	0	2	6	1	0	1	0	0	0	0	1	
2022 KW14	0	0	0	0	0	0	0	0	0	0	0	1	1	0	1	0	0	0	1	1	1	3	0	1	0	1	0	0	1	1	1	0	0	0	1	0	
2022 KW13	0	0	0	2	0	0	0	3	0	2	1	3	0																								