



Surveillance Respiratorischer Erreger (SURE)

Wochenbericht des Landesuntersuchungsamtes Rheinland-Pfalz

KW 11/2023

Herausgeber:

Landesuntersuchungsamt Rheinland-Pfalz

Mainzer Straße 112

56068 Koblenz

Telefon: 0261/9149-0

E-Mail: poststelle@lua.rlp.de

Internet: www.lua.rlp.de

Vorwort

Verehrte Leserinnen und Leser,

Informationen aus der kontinuierlichen Überwachung der häufigsten Erreger akuter Atemwegsinfektionen unterstützen die Verantwortlichen in Politik und Gesundheitswesen bei ihrer Einschätzung der aktuellen Infektionslage und sind für die Bürger*innen ein wichtiger Baustein ihrer individuellen Präventionsentscheidung. Vor diesem Hintergrund stellt der vorliegende Bericht des Landesuntersuchungsamtes allen interessierten Leser*innen eine Zusammenfassung der wochenweise aktualisierten Daten zum Vorkommen von SARS-CoV-2, Influenza und RSV aus dem Meldewesen nach Infektionsschutzgesetz (IfSG) bzw. der Surveillance respiratorischer Erreger (*SURE*) des Landes Rheinland-Pfalz zur Verfügung.

Die Berichte vergangener Wochen finden Sie auf unserer Homepage unter www.lua.rlp.de.

Unser Dank gilt zum einen den Mitarbeiter*innen der rheinland-pfälzischen Gesundheitsämter sowie den Teams in den Haus- und Kinderarztpraxen des *SURE* Netzwerks, die mit ihrer Arbeit die Datengrundlage für diese Berichte schaffen.

Ihr Landesuntersuchungsamt Rheinland-Pfalz

Inhaltsverzeichnis

Daten aus dem Meldewesen nach Infektionsschutzgesetz (IfSG)	4
COVID-19	4
COVID-19 in den letzten 7 Tagen auf einen Blick	4
COVID-19 im Verlauf	5
COVID-19-Inzidenzen nach Altersgruppe	6
COVID-19 Epidemische Kurve	6
Influenza	7
Influenzaerkrankungen in Rheinland-Pfalz, Saison 2022/2023	7
Surveillance respiratorischer Erreger (SURE)	8
Labornachweise respiratorischer Erreger bei akuter Atemwegsinfektion (ambulant)	8
Mehrfachinfektionen	8
Symptomschwere	9
Respiratorische Erreger bei akuter Atemwegsinfektion (ambulant), nach Altersgruppen	9
Anhang 1: COVID-19 in den letzten 7 Tagen nach Gebietseinheit und Alter	10
Anhang 2: COVID-19 gesamte Pandemie nach Gebietseinheit und Alter	11
Anhang 3: Influenzameldefälle nach Gebietseinheit und Alter	12
Anhang 4: Zahl der Influenza-Meldefälle, nach Gebietseinheit und Kalenderwoche	13

Daten aus dem Meldewesen nach Infektionsschutzgesetz (IfSG)

Das Meldewesen nach Infektionsschutzgesetz ist als sog. Surveillance-System (aus dem Französischen von „surveiller“ = überwachen) erdacht und implementiert worden. Als solches hat es die Aufgabe, zeitnah über neu auftretende Infektionsereignisse in der Bevölkerung zu informieren und neue Entwicklungen bei bekannten Infektionsgeschehen kurzfristig abzubilden. Hierdurch soll sichergestellt werden, dass umgehend Gegenmaßnahmen ergriffen werden können.

Auf Grundlage des Meldewesens nach Infektionsschutzgesetz (IfSG) übermitteln die 24 Gesundheitsämter des Landes Rheinland-Pfalz täglich Fälle meldepflichtiger Infektions-Krankheiten (§ 6 IfSG) bzw. Nachweise von Infektions-Erregern (§7 IfSG), die in den letzten 24 Stunden durch meldepflichtige Personen (z.B. Ärzt*innen, Leiter*innen von Einrichtungen) gemeldet wurden, an die Landesmeldestelle des Landesuntersuchungsamtes (LUA) in pseudonymisierter Form (d.h. ohne identifizierende Daten) weiter (vgl. hierzu §11 IfSG). Das Landesuntersuchungsamt sichtet, analysiert und bewertet diese Daten täglich bevor diese an das Robert Koch-Institut in Berlin weiter übermittelt werden.

COVID-19

Seit 2020 ist COVID-19 meldepflichtig. Im Folgenden werden nur solche Fälle berichtet, bei denen SARS-CoV-2 mittels PCR nachgewiesen wurde, d.h. Fälle die die sog. Referenzdefinition des Robert Koch-Instituts erfüllen.

COVID-19 in den letzten 7 Tagen auf einen Blick

Fälle	Hospitalisierungen	Todesfälle
+2271 (1771646)	+519 (40278)	+29 (6990)
7-Tages-Inzidenz	7-Tages-Hospitalisierungsinzidenz	Datenstand 15.03.2023
49,9 [63,6]	8,40 [8,69]	

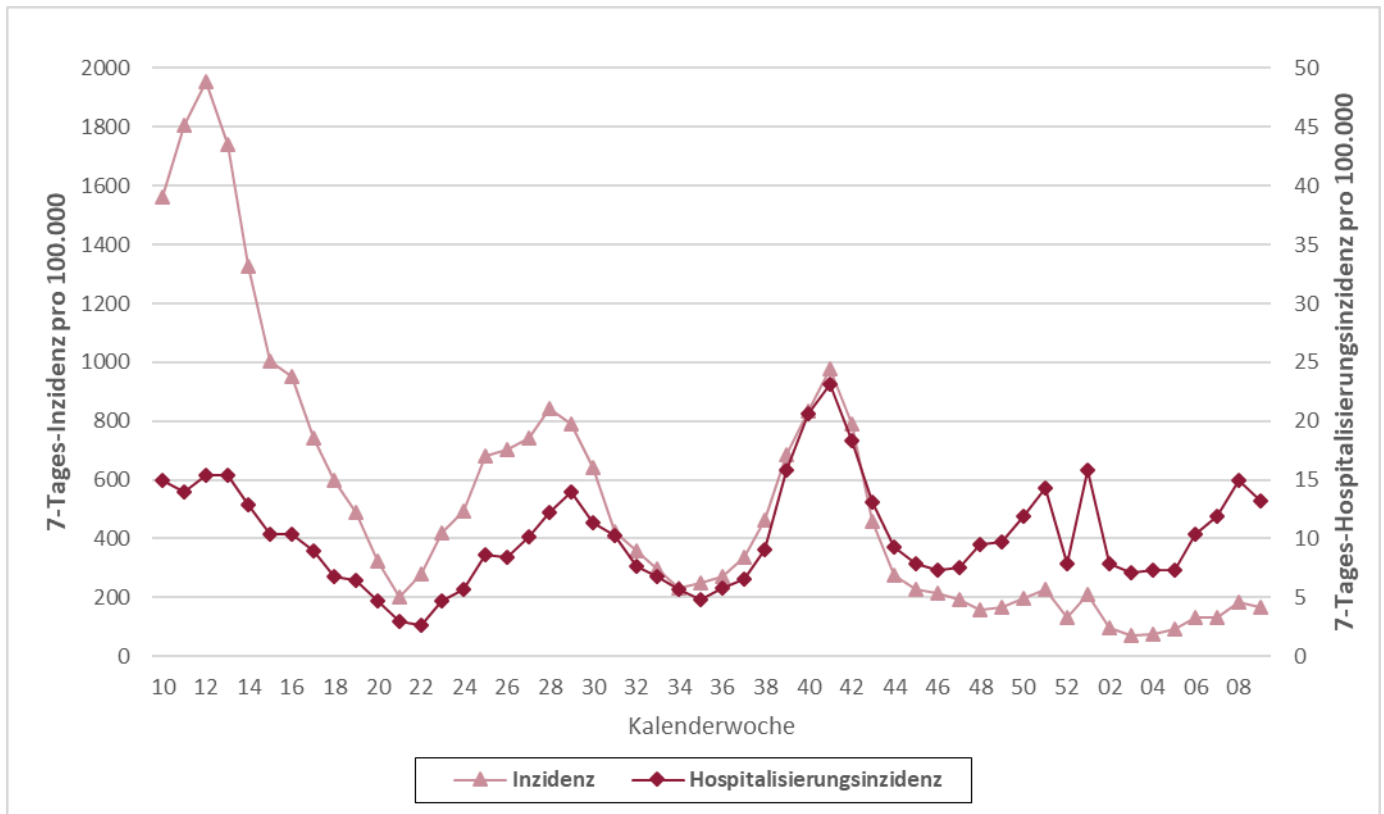
+ Differenz zur Vorwoche

() Kumulativer Wert seit Pandemiebeginn in Klammern

[] Wert der Vorwoche in eckigen Klammern

7-Tages-Inzidenzen pro 100.000 Einwohner

COVID-19 im Verlauf



Die hellrote Linie zeigt den Verlauf der 7-Tages-Inzidenz pro 100.000 Einwohner (linke Achse), die dunkelrote Linie zeigt die 7-Tages-Hospitalisierungsinzidenz pro 100.000 Einwohner (rechte Achse). Da die Zahlen jeweils nach aktuellem Datenstand berechnet werden, können die Werte nachträglich noch leichte Änderungen erfahren.

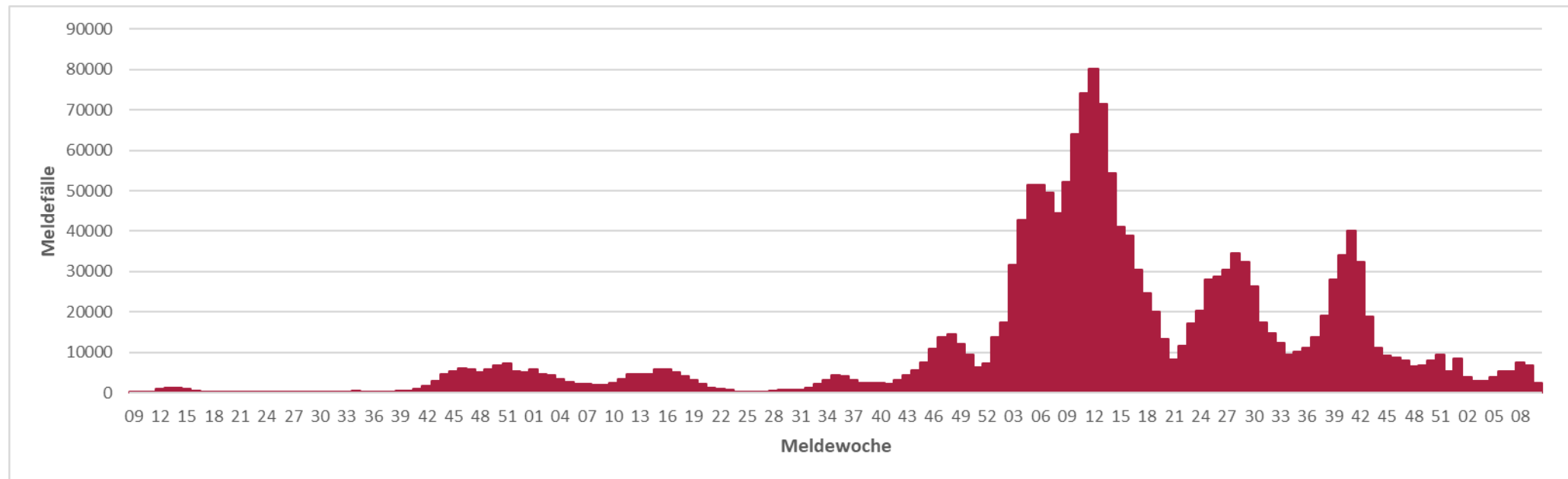
COVID-19-Inzidenzen nach Altersgruppe

COVID-19-Fälle pro 100.000 Einwohner (retrospektiv*), nach Meldewoche und Alter, Datenstand: 15.03.2023**																														
Alter	Letzte 30 Meldewochen																													
	33	34	35	36	37	38	39	40	41	42	43	44	45	46	47	48	49	50	51	52	01	02	03	04	05	06	07	08	09	10
0-9 Jahre	114	91	117	130	228	291	262	229	260	208	122	87	78	108	80	44	33	28	34	18	44	31	31	25	30	31	27	30	32	16
10-19 Jahre	208	159	199	250	387	499	601	521	533	351	198	148	170	176	133	89	80	92	84	36	68	40	40	36	56	83	56	85	100	20
20-29 Jahre	401	311	308	336	377	475	672	861	997	764	462	266	254	216	189	165	180	222	260	130	242	102	75	72	108	163	151	256	244	61
30-39 Jahre	388	319	331	363	440	609	817	995	1136	929	558	335	277	266	253	202	204	238	259	148	249	118	104	105	125	177	175	244	213	63
40-49 Jahre	381	293	343	378	440	622	891	1039	1161	928	563	355	291	281	262	202	212	250	274	158	246	112	94	92	133	189	175	242	212	55
50-59 Jahre	381	283	296	316	394	549	906	1150	1356	1115	616	382	281	265	247	204	235	270	321	184	266	113	70	82	108	152	164	225	204	53
60-69 Jahre	269	220	232	248	278	416	722	913	1129	932	539	290	225	193	178	150	174	189	234	144	203	90	62	62	71	109	116	158	134	58
70-79 Jahre	199	155	161	169	200	295	514	672	862	743	397	217	174	162	149	121	134	168	213	131	195	104	61	69	70	91	114	126	116	79
80-89 Jahre	185	145	136	130	173	221	421	665	823	710	421	235	202	177	164	171	183	230	279	172	289	154	104	100	100	131	165	195	165	170
90 Jahre und älter	286	159	159	150	148	218	430	725	975	759	498	343	234	284	227	236	205	327	382	211	436	175	175	132	152	196	257	227	268	200
Gesamt	299	233	249	272	337	463	683	833	976	790	458	274	227	214	193	158	168	198	229	131	209	97	73	73	93	131	132	182	166	61

*Retrospektiv - Die Anzahl der Fälle aus dem aktuellen Datenstand kann durch zwischenzeitliche Übermittlung weiterer Fälle von der zu früheren Zeitpunkten berichteten Anzahl abweichen.

**290 Fälle im Zeitraum ohne Altersangabe

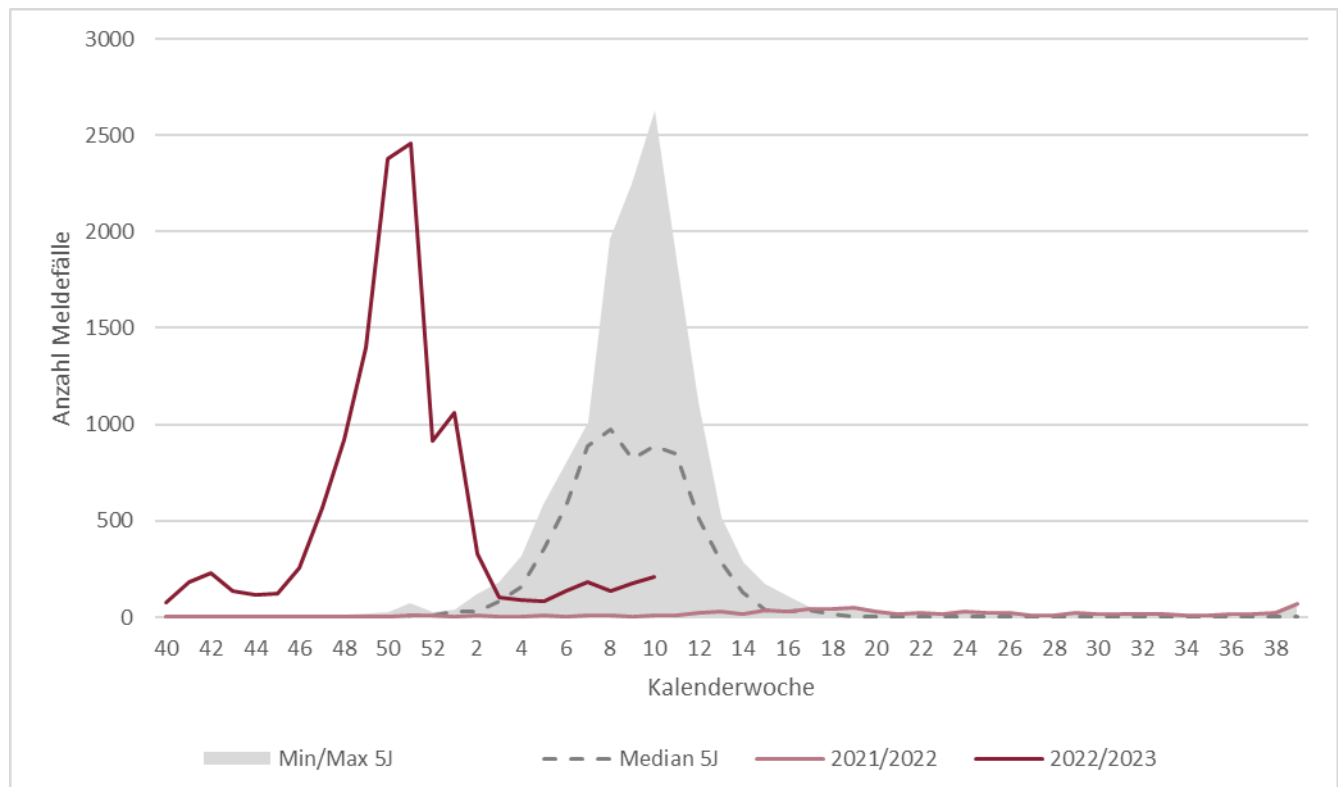
COVID-19 Epidemische Kurve



Influenza

Infektionen mit Influenza A- und B-Viren sind beim Menschen für die saisonale Grippe verantwortlich. Für die folgenden Betrachtungen wurden nur Influenzaerkrankungen nach sog. Referenzdefinition des Robert Koch-Instituts ausgewertet. Diese ist erfüllt, sobald ein labordiagnostischer Erregernachweis von Influenza A oder Influenza B mittels PCR, Erregerisolierung oder Antigentest (einschließlich Schnelltest) vorliegt. Auch Personen, die Grippe Symptome zeigen und vor Erkrankungsbeginn Kontakt zu einer anderen nachweislich an Grippe erkrankten Person hatten, erfüllen die Referenzdefinition.

Influenzaerkrankungen in Rheinland-Pfalz, Saison 2022/2023



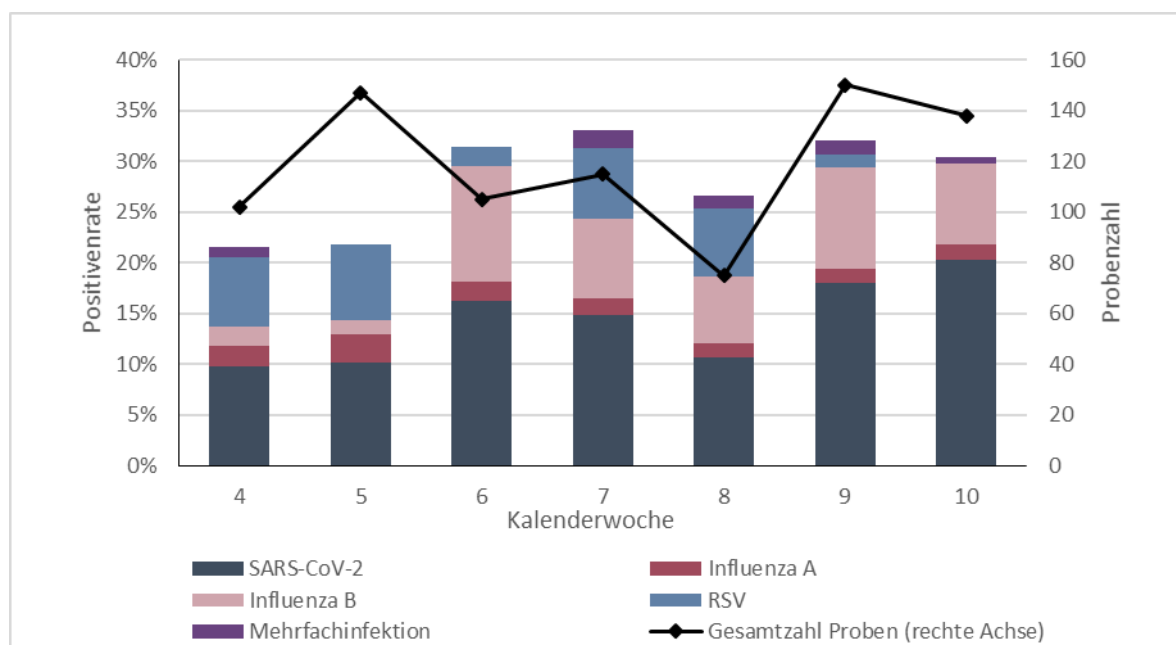
Die dunkelrote Linie zeigt den Verlauf der aktuellen Grippesaison, die hellrote Linie zeigt den Verlauf der letzten Saison. Der graue Bereich beschreibt das Minimum und das Maximum der Grippefälle in der Grippesaison der vergangenen 5 Jahre, während die gestrichelte Linie den mittleren Wert der letzten 5 Jahre darstellt.

Surveillance respiratorischer Erreger (SURE)

Für den vorliegenden Bericht wertet das Landesuntersuchungsamt Rheinland-Pfalz (LUA) die Untersuchungsergebnisse diagnostischer Abstriche der oberen Atemwege in anonymisierter Form aus (sog. **SU**rveillance **R**espiratorischer **E**rreger, SURE). Zu diesem Zweck haben sich mehr als 30 Haus- und Kinderarztpraxen unter dem Dach des Ministeriums für Wissenschaft und Gesundheit ehrenamtlich zu einem Netzwerk zusammengeschlossen und übersenden Untersuchungsmaterial von Patient*innen mit akuten Atemwegsinfektionen an die Labore des LUA. Dort werden diese mittels PCR auf eine Infektion mit SARS-CoV-2, Influenza A, Influenza B oder RSV (respiratorische Synzytialviren) untersucht.

Labornachweise respiratorischer Erreger bei akuter Atemwegsinfektion (ambulant)

In Kalenderwoche 10 wurden insgesamt 138 Proben von den rheinland-pfälzischen Arztpraxen eingesandt. Davon wurde bei 30% mindestens eine der folgenden Infektionen nachgewiesen: SARS-CoV-2 (29 Nachweise); Influenza (13 Nachweise); RSV (1 Nachweis). Insgesamt wurde in 1 Probe mehr als ein Erreger nachgewiesen.



Die schwarze Linie beschreibt die Gesamtzahl der Proben, die in der jeweiligen Kalenderwoche entnommen und eingesandt wurden (rechte Achse). Die Balken zeigen den Anteil der Nachweise unterschiedlicher Erreger unter allen eingesandten Proben in Prozent (linke Achse). Die Positivenrate kann sich rückwirkend ändern, da die Proben den Kalenderwochen nach dem Datum der Entnahme der Abstrichprobe zugeordnet werden.

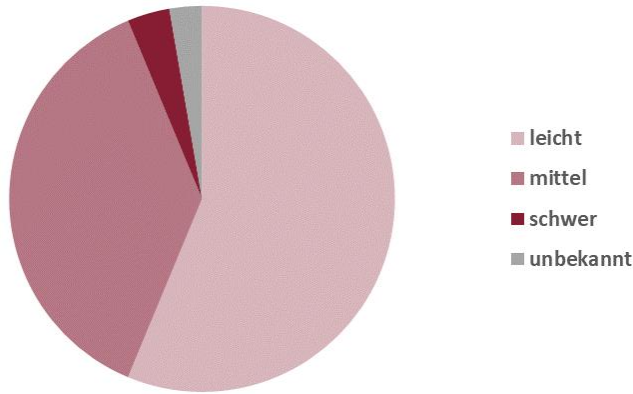
Mehrfachinfektionen

Kalenderwoche 10	SARS-CoV-2	Influenza A	Influenza B	RSV
	1	0	0	1

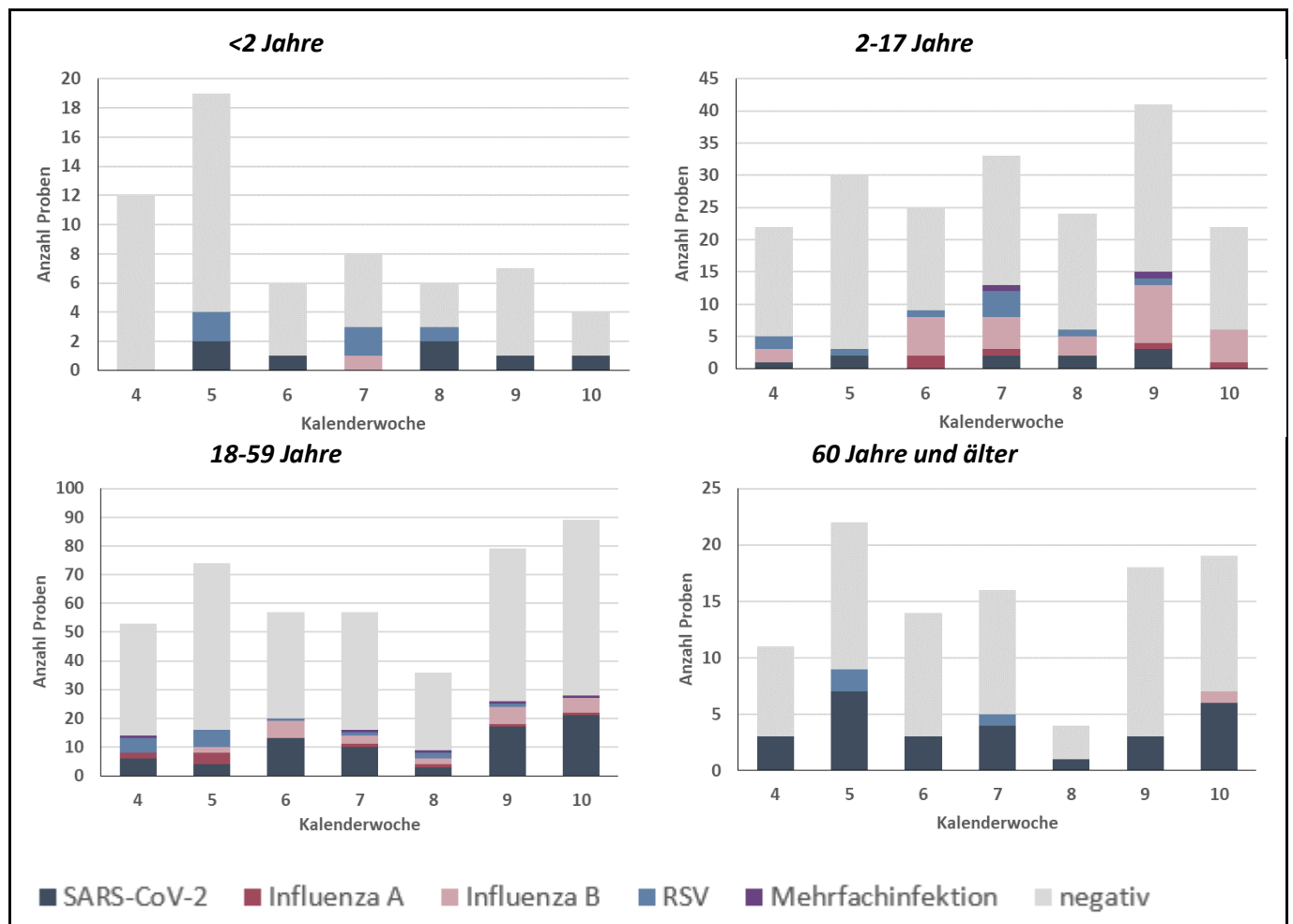
In dieser Tabelle sind die Proben der letzten Kalenderwoche aufgelistet, in denen mehr als ein Erreger nachgewiesen wurde.

Symptomschwere

Von Kalenderwoche 7 bis 10 wurden insgesamt 478 Proben durch Haus- und Kinderarztpraxen eingesandt, wobei 56% von Patient*innen mit leichten, 37% von Patient*innen mit mittelschweren und 4% von Patient*innen mit schweren Symptomen einer akuten Atemwegsinfektion stammten.



Respiratorische Erreger bei akuter Atemwegsinfektion (ambulant), nach Altersgruppen



Die Höhe der Balken beschreibt die Gesamtzahl der eingegangenen Proben aus der jeweiligen Altersgruppe und Kalenderwoche. Beim grauen Anteil der Balken wurde keiner der untersuchten Erreger nachgewiesen.

Anhang 1: COVID-19 in den letzten 7 Tagen nach Gebietseinheit und Alter

Kreis/Stadt, Stand 15.03.2023	Übermittlungen der Gesundheitsämter gem. IfSG mit Meldedatum in den letzten 7 Tagen											Übermittlungen der Gesundheitsämter gem. IfSG mit Sterbedatum in den letzten 28 Tagen ^A							Kreis/Stadt
	SARS-CoV-2 Infektionen (PCR-pos.) ^B						Hospitalisiert wegen/mit SARS-CoV-2 ^B					Verstorben an/mit SARS-CoV-2 ^B							
	N	Inzidenz pro 100.000 EW					N	Inzidenz /100.000 EW					N	Verstorben pro 1.000.000 EW					
		Gesamt ^C	0-11J.	12-19J.	20-59J.	≥ 60J.		Gesamt ^C	0-11J.	12-19J.	20-59J.	≥ 60J.		Gesamt ^C	0-11J.	12-19J.	20-59J.	≥ 60J.	
Rheinland-Pfalz	2049	49,9	13,8	17,5	47,1	75,7	348	8,4	0,9	0,7	2,5	23,4	57	13,9	4,4	0,0	1,4	41,9	Rheinland-Pfalz
VG Mittelrhein-Westerwald	603	47,7	9,3	14,2	41,9	79,0	128	10,1	1,4	1,1	2,3	28,1	8	6,3	0,0	0,0	0,0	20,4	VG Mittelrhein-Westerwald
Ahrweiler	49	38,2	0,0	11,5	23,7	77,8	7	5,5	0,0	0,0	0,0	16,5	1	7,8	0,0	0,0	0,0	23,6	Ahrweiler
Altenkirchen	47	36,4	13,6	0,0	26,1	70,0	30	23,2	13,6	0,0	9,2	55,0	2	15,5	0,0	0,0	0,0	50,0	Altenkirchen
Cochem-Zell	38	61,6	16,3	68,3	49,4	91,2	0	0,0	0,0	0,0	0,0	0,0	0	0,0	0,0	0,0	0,0	0,0	Cochem-Zell
KS Koblenz	60	52,8	17,0	13,6	56,1	68,3	5	4,4	0,0	0,0	0,0	15,5	0	0,0	0,0	0,0	0,0	0,0	KS Koblenz
Mayen-Koblenz	105	48,7	16,6	12,8	41,9	80,3	22	10,2	0,0	0,0	1,8	30,3	2	9,3	0,0	0,0	0,0	30,3	Mayen-Koblenz
Neuwied	121	65,6	9,3	0,0	62,9	107,7	13	7,1	0,0	0,0	3,3	17,7	0	0,0	0,0	0,0	0,0	0,0	Neuwied
Rhein-Hunsrück	43	41,4	8,8	13,2	21,3	90,4	17	16,4	0,0	13,2	0,0	48,2	1	9,6	0,0	0,0	0,0	30,1	Rhein-Hunsrück
Rhein-Lahn	58	47,3	0,0	34,0	54,0	55,7	10	8,1	0,0	0,0	0,0	25,3	2	16,3	0,0	0,0	0,0	50,7	Rhein-Lahn
Westerwaldkreis	82	40,2	4,3	12,8	36,3	67,8	24	11,8	0,0	0,0	3,8	33,1	0	0,0	0,0	0,0	0,0	0,0	Westerwaldkreis
VG Rheinhessen-Nahe	388	43,8	16,1	20,2	36,6	73,8	76	8,6	2,0	1,6	3,0	23,2	16	18,1	0,0	0,0	0,0	62,8	VG Rheinhessen-Nahe
Alzey-Worms	36	27,4	6,4	0,0	32,7	33,6	5	3,8	0,0	0,0	1,5	10,3	4	30,5	0,0	0,0	0,0	103,4	Alzey-Worms
Bad Kreuznach	99	62,1	28,3	25,5	52,0	97,7	9	5,6	5,7	0,0	2,5	11,7	1	6,3	0,0	0,0	0,0	19,5	Bad Kreuznach
Birkenfeld	57	70,5	11,4	17,4	28,0	163,0	15	18,0	11,4	0,0	0,0	51,9	2	24,7	0,0	0,0	0,0	74,1	Birkenfeld
Mainz-Bingen	83	39,1	20,1	24,4	38,8	50,9	18	8,5	0,0	0,0	4,6	20,7	4	18,8	0,0	0,0	0,0	63,6	Mainz-Bingen
KS Mainz	81	37,2	0,0	21,1	34,7	64,4	28	12,9	0,0	7,0	4,6	41,0	2	9,2	0,0	0,0	0,0	39,0	KS Mainz
KS Worms	32	38,2	40,0	31,0	22,8	67,9	1	1,2	0,0	0,0	0,0	4,2	3	35,8	0,0	0,0	0,0	127,4	KS Worms
VG Rheinpfalz	360	40,0	6,7	13,7	37,6	63,2	87	9,7	0,0	0,0	3,5	26,2	15	16,7	9,6	0,0	2,2	48,0	VG Rheinpfalz
Bad Dürkheim	65	48,8	7,1	43,0	38,4	78,3	19	14,3	0,0	0,0	3,1	38,0	1	7,5	0,0	0,0	0,0	22,4	Bad Dürkheim
KS Frankenthal	4	8,2	0,0	0,0	12,1	6,8	0	0,0	0,0	0,0	0,0	0,0	0	0,0	0,0	0,0	0,0	0,0	KS Frankenthal
Germersheim	45	34,8	6,6	20,6	31,1	56,6	17	13,1	0,0	0,0	4,4	37,7	4	30,9	66,3	0,0	0,0	80,9	Germersheim
KS Landau i.d.Pf.	14	29,8	0,0	0,0	22,9	63,1	2	4,3	0,0	0,0	3,8	7,9	1	21,3	0,0	0,0	0,0	78,9	KS Landau i.d.Pf.
KS Ludwigshafen	73	42,4	13,5	7,3	43,0	66,9	7	4,1	0,0	0,0	1,1	13,8	4	23,2	0,0	0,0	10,8	69,2	KS Ludwigshafen
KS Neustadt a.d.W.	37	69,2	0,0	0,0	57,5	124,0	12	22,4	0,0	0,0	3,8	62,0	0	0,0	0,0	0,0	0,0	0,0	KS Neustadt a.d.W.
Rhein-Pfalz-Kreis	47	30,3	5,4	9,2	27,2	49,5	7	4,5	0,0	0,0	1,3	12,4	2	12,9	0,0	0,0	0,0	41,3	Rhein-Pfalz-Kreis
KS Speyer	27	53,4	0,0	0,0	50,6	88,8	7	13,8	0,0	0,0	3,9	38,0	0	0,0	0,0	0,0	0,0	0,0	KS Speyer
Südliche Weinstr.	48	43,1	8,3	12,8	52,5	47,0	16	14,4	0,0	0,0	10,9	27,6	3	27,0	0,0	0,0	0,0	82,9	Südliche Weinstr.
VG Trier	297	55,3	13,8	20,5	49,3	90,0	32	5,9	0,0	0,0	2,1	16,5	7	13,0	17,2	0,0	3,5	31,7	VG Trier
Berncastel-Wittlich	44	38,9	0,0	12,2	38,9	58,4	11	9,6	0,0	0,0	3,5	25,0	3	26,5	0,0	0,0	17,7	55,6	Berncastel-Wittlich
Bitburg-Prüm	66	65,4	8,6	26,6	57,3	111,9	8	7,7	0,0	0,0	3,8	20,3	3	29,7	0,0	0,0	0,0	101,7	Bitburg-Prüm
Trier-Saarburg	70	46,3	11,8	17,2	41,1	76,3	2	1,3	0,0	0,0	0,0	4,5	0	0,0	0,0	0,0	0,0	0,0	Trier-Saarburg
KS Trier	65	58,8	9,2	27,1	61,3	81,3	2	1,8	0,0	0,0	3,1	0,0	1	9,0	91,6	0,0	0,0	0,0	KS Trier
Vulkaneifel	52	85,4	65,3	23,5	50,2	155,1	9	14,8	0,0	0,0	0,0	43,6	0	0,0	0,0	0,0	0,0	0,0	Vulkaneifel
VG Westpfalz	401	77,0	33,3	24,7	93,5	77,6	25	4,5	0,0	0,0	0,4	14,4	11	21,1	0,0	0,0	3,8	60,2	VG Westpfalz
Donnersbergkreis	41	54,3	24,0	17,1	53,1	75,8	3	3,9	0,0	0,0	0,0	12,6	0	0,0	0,0	0,0	0,0	0,0	Donnersbergkreis
Kaiserslautern	166	155,4	95,7	74,4	235,3	72,9	5	4,0	0,0	0,0	0,0	15,2	3	28,1	0,0	0,0	0,0	91,1	Kaiserslautern
KS Kaiserslautern	70	70,5	9,5	0,0	80,4	90,9	2	1,9	0,0	0,0	0,0	7,3	2	20,1	0,0	0,0	0,0	72,7	KS Kaiserslautern
Kusel	46	65,8	13,2	0,0	38,6	133,6	3	4,1	0,0	0,0	0,0	12,5	0	0,0	0,0	0,0	0,0	0,0	Kusel
KS Pirmasens	9	22,5	24,1	0,0	25,6	22,1	3	7,5	0,0	0,0	0,0	22,1	2	49,9	0,0	0,0	0,0	147,3	KS Pirmasens
Südwestpfalz	47	49,6	0,0	16,4	54,6	62,6	6	6,2	0,0	0,0	0,0	17,9	1	10,5	0,0	0,0	0,0	29,8	Südwestpfalz
KS Zweibrücken	22	64,5	28,4	41,5	81,2	54,9	3	8,8	0,0	0,0	5,8	18,3	3	88,0	0,0	0,0	58,0	183,0	KS Zweibrücken

IfSG=Infektionsschutzgesetz; VG=Versorgungsgebiet gem. Krankenhausplan des Landes; N=Anzahl

^A Fälle ohne Angabe eines Sterbedatums zum Zeitpunkt der erstmaligen Abfrage <5%

^B Fälle ohne Altersangabe wurden der Gruppe der 20-59-jährigen zugeschlagen.

^C Gesamtbevölkerung Rheinland-Pfalz inklusive U.S. Armed Forces. Quelle der Bevölkerungszahlen zur Inzidenzberechnung ist das stat. Landesamt RLP; Bevölkerungsstand 31.12.2021

Anhang 2: COVID-19 gesamte Pandemie nach Gebietseinheit und Alter

Kreis/Stadt, Stand 15.03.2023	Fälle mit laborbestätigter SARS-CoV-2 Infektion, seit Beginn der Pandemie																				Kreis/Stadt
	Alle Infektionen (PCR-positiv)					Differenz zur Vorwoche (Stand: 08.03.2023)					Hospitalisiert wegen/mit SARS-CoV-2					Verstorben an/mit SARS-CoV-2					
	N	Altersverteilung (%) ^A				N	Altersverteilung (%) ^A				N	Altersverteilung (%) ^A				N	Altersverteilung (%) ^A				
		0-11J.	12-19J.	20-59J.	≥60J.		0-11J.	12-19J.	20-59J.	≥60J.		0-11J.	12-19J.	20-59J.	≥60J.		0-11J.	12-19J.	20-59J.	≥60J.	
Rheinland-Pfalz	1771646	11%	9%	62%	18%	2271	3%	3%	48%	46%	40278	4%	2%	28%	67%	6990	0%	0%	5%	95%	Rheinland-Pfalz
VG Mittelrhein-Westerwald	531133	11%	9%	62%	18%	759	2%	2%	46%	50%	11870	4%	2%	28%	67%	1830	0%	0%	5%	95%	VG Mittelrhein-Westerwald
Ahrweiler	48082	12%	9%	61%	19%	64	0%	2%	28%	70%	1243	2%	1%	24%	72%	146	0%	0%	4%	96%	Ahrweiler
Altenkirchen	51962	11%	10%	62%	17%	50	4%	0%	36%	60%	1678	3%	1%	29%	67%	182	0%	0%	5%	95%	Altenkirchen
Cochem-Zell	25765	11%	9%	60%	20%	38	3%	8%	39%	50%	439	2%	1%	18%	79%	136	0%	0%	3%	97%	Cochem-Zell
KS Koblenz	51274	10%	8%	65%	17%	107	4%	2%	59%	36%	951	7%	1%	25%	67%	195	0%	0%	4%	96%	KS Koblenz
Mayen-Koblenz	96366	11%	9%	63%	18%	154	5%	1%	47%	47%	1906	6%	1%	26%	67%	260	0%	0%	5%	95%	Mayen-Koblenz
Neuwied	68762	10%	10%	62%	18%	147	0%	1%	48%	52%	943	5%	2%	30%	62%	298	0%	0%	5%	95%	Neuwied
Rhein-Hunsrück	48763	10%	9%	60%	20%	45	2%	2%	24%	71%	1117	1%	1%	23%	74%	174	0%	0%	5%	95%	Rhein-Hunsrück
Rhein-Lahn	49737	11%	9%	61%	18%	72	0%	6%	57%	38%	1020	3%	2%	32%	63%	142	0%	0%	8%	92%	Rhein-Lahn
Westerwaldkreis	90422	11%	10%	62%	17%	82	1%	2%	45%	51%	2573	3%	2%	33%	62%	297	0%	0%	5%	95%	Westerwaldkreis
VG Rheinhessen-Nahe	412120	11%	9%	62%	17%	432	4%	3%	44%	49%	9019	4%	2%	31%	63%	1516	0%	0%	5%	95%	VG Rheinhessen-Nahe
Alzey-Worms	57898	12%	9%	61%	18%	36	3%	0%	61%	36%	1606	5%	1%	29%	65%	262	0%	0%	5%	95%	Alzey-Worms
Bad Kreuznach	78601	11%	9%	60%	19%	99	5%	3%	41%	51%	895	3%	2%	28%	66%	282	0%	0%	3%	97%	Bad Kreuznach
Birkenfeld	35762	12%	10%	58%	20%	73	3%	3%	21%	74%	914	5%	3%	28%	64%	176	0%	0%	2%	98%	Birkenfeld
Mainz-Bingen	100042	12%	9%	60%	18%	101	6%	4%	50%	40%	1961	2%	2%	30%	66%	334	0%	0%	5%	95%	Mainz-Bingen
KS Mainz	101233	10%	8%	69%	14%	90	0%	3%	54%	42%	2403	3%	2%	34%	62%	280	0%	0%	7%	93%	KS Mainz
KS Worms	38584	12%	10%	62%	16%	33	12%	6%	30%	52%	1240	6%	2%	36%	56%	182	0%	1%	9%	90%	KS Worms
VG Rheinpfalz	376277	11%	9%	61%	19%	364	4%	4%	45%	47%	10201	4%	2%	27%	67%	1928	0%	0%	5%	95%	VG Rheinpfalz
Bad Dürkheim	52895	11%	8%	59%	22%	65	2%	6%	38%	54%	1506	2%	2%	24%	73%	267	0%	0%	4%	96%	Bad Dürkheim
KS Frankenthal	20031	11%	9%	61%	18%	-1	0%	0%	100%	0%	390	6%	1%	27%	66%	96	0%	0%	9%	91%	KS Frankenthal
Germersheim	60102	12%	10%	61%	18%	45	2%	4%	47%	47%	1467	2%	1%	28%	70%	234	0%	0%	6%	94%	Germersheim
KS Landau i.d.Pf.	20597	9%	9%	66%	16%	105	6%	7%	66%	22%	699	4%	2%	31%	64%	93	0%	0%	9%	91%	KS Landau i.d.Pf.
KS Ludwigshafen	68419	12%	10%	62%	16%	68	3%	3%	47%	47%	1931	8%	2%	32%	58%	473	0%	0%	6%	94%	KS Ludwigshafen
KS Neustadt a.d.W.	23034	10%	9%	59%	22%	37	0%	0%	41%	59%	831	2%	2%	25%	71%	87	0%	0%	5%	95%	KS Neustadt a.d.W.
Rhein-Pfalz-Kreis	60892	12%	9%	60%	18%	35	3%	6%	43%	49%	1311	5%	2%	25%	68%	312	0%	0%	5%	95%	Rhein-Pfalz-Kreis
KS Speyer	23399	10%	9%	61%	20%	28	0%	0%	46%	54%	569	5%	2%	27%	66%	133	0%	0%	3%	97%	KS Speyer
Südliche Weinstr.	46908	11%	9%	61%	19%	-18	-17%	22%	133%	-39%	1497	3%	2%	24%	72%	233	0%	0%	3%	97%	Südliche Weinstr.
VG Trier	210197	11%	9%	63%	17%	291	2%	3%	46%	49%	3451	3%	1%	28%	68%	591	0%	0%	4%	95%	VG Trier
Bernkastel-Wittlich	42546	12%	9%	62%	17%	50	0%	4%	50%	46%	1202	5%	2%	26%	68%	162	0%	0%	4%	96%	Bernkastel-Wittlich
Bitburg-Prüm	33492	11%	9%	63%	17%	72	1%	3%	46%	50%	761	1%	1%	23%	75%	91	0%	0%	8%	92%	Bitburg-Prüm
Trier-Saarburg	59093	12%	9%	63%	16%	54	2%	2%	43%	54%	648	3%	2%	32%	64%	159	0%	0%	5%	95%	Trier-Saarburg
KS Trier	44367	10%	8%	68%	14%	63	2%	3%	59%	37%	406	6%	2%	36%	56%	80	1%	0%	3%	96%	KS Trier
Vulkaneifel	30699	10%	9%	60%	21%	52	8%	2%	29%	62%	434	2%	1%	26%	71%	99	0%	0%	3%	97%	Vulkaneifel
VG Westpfalz	241919	11%	9%	61%	19%	425	5%	2%	60%	32%	5737	3%	2%	25%	70%	1125	0%	0%	5%	95%	VG Westpfalz
Donnersbergkreis	35192	10%	10%	60%	20%	53	9%	2%	45%	43%	726	2%	2%	20%	76%	140	0%	1%	4%	95%	Donnersbergkreis
Kaiserslautern	58908	12%	9%	62%	16%	166	8%	4%	74%	14%	1128	4%	2%	29%	66%	221	0%	0%	7%	93%	Kaiserslautern
KS Kaiserslautern	46176	10%	9%	64%	17%	71	1%	0%	62%	37%	1138	3%	2%	30%	64%	287	0%	0%	5%	95%	KS Kaiserslautern
Kusel	29796	11%	9%	60%	20%	47	2%	0%	30%	68%	575	2%	2%	26%	71%	141	0%	0%	6%	94%	Kusel
KS Pirmasens	16024	10%	9%	59%	22%	11	9%	0%	55%	36%	643	4%	3%	23%	70%	121	0%	0%	2%	98%	KS Pirmasens
Südwestpfalz	40560	10%	8%	60%	22%	52	0%	2%	56%	42%	1061	3%	1%	21%	75%	173	0%	0%	5%	95%	Südwestpfalz
KS Zweibrücken	15263	10%	9%	61%	20%	25	4%	4%	64%	28%	466	3%	2%	26%	70%	42	0%	0%	7%	93%	KS Zweibrücken

VG=Versorgungsgebiet gem. Krankenhausplan des Landes; N=Anzahl; ^AFälle ohne Altersangabe wurden der Gruppe der 20-59-jährigen zugeschlagen

Anhang 3: Influenzameldefälle nach Gebietseinheit und Alter

Fälle mit Influenza-Infektion nach Referenzdefinition, seit Beginn der Influenzasaison 2022/23																					
Kreis/Stadt, Stand 15.03.2023	Alle Influenza-Infektionen					Letzte 7 Tage - Inzidenz pro 100.000 Einwohner					Hospitalisiert wegen/mit Influenza				Influenza-Infektionen vergangener Saisons bis einschließlich (15.03.2023)					Kreis/Stadt	
	Gesamt	Altersverteilung (%) ^A				Gesamt	nach Alter ^A				Gesamt	Altersverteilung (%) ^A				2021/22	2020/21	2019/20	2018/19		2017/18
		0-4J.	5-17J.	18-59J.	≥60J.		0-4J.	5-17J.	18-59J.	≥60J.		0-4J.	5-17J.	18-59J.	≥60J.						
Rheinland-Pfalz	12371	10%	24%	46%	20%	4,5	5,6	14,5	4,2	1,0	2042	15%	15%	27%	43%	106	26	6241	5147	9817	Rheinland-Pfalz
VG Mittelrhein-Westerwald	3171	12%	24%	43%	20%	4,0	10,1	16,2	3,0	0,0	630	18%	18%	27%	37%	26	3	1611	1543	2902	VG Mittelrhein-Westerwald
Ahrweiler	423	12%	25%	40%	23%	3,9	16,8	0,0	6,1	0,0	101	9%	10%	29%	52%	7	0	144	150	190	Ahrweiler
Altenkirchen	150	7%	12%	64%	17%	0,8	0,0	0,0	1,5	0,0	30	20%	3%	30%	47%	1	0	109	33	97	Altenkirchen
Cochem-Zell	346	11%	35%	39%	16%	4,9	0,0	29,6	3,2	0,0	24	29%	21%	4%	46%	1	1	56	46	274	Cochem-Zell
KS Koblenz	195	12%	18%	48%	22%	0,0	0,0	0,0	0,0	0,0	65	18%	17%	35%	29%	3	0	167	162	401	KS Koblenz
Mayen-Koblenz	667	14%	24%	45%	17%	7,0	19,6	31,4	4,4	0,0	103	23%	28%	24%	24%	4	0	326	390	450	Mayen-Koblenz
Neuwied	333	14%	23%	45%	18%	3,8	0,0	17,8	3,1	0,0	72	21%	24%	31%	25%	3	2	219	151	305	Neuwied
Rhein-Hunsrück	192	8%	14%	49%	30%	1,9	20,9	0,0	1,9	0,0	57	14%	9%	28%	49%	1	0	116	98	230	Rhein-Hunsrück
Rhein-Lahn	340	11%	19%	36%	34%	7,3	36,2	27,9	4,7	0,0	96	14%	16%	27%	44%	2	0	264	347	650	Rhein-Lahn
Westerwaldkreis	525	15%	29%	42%	14%	3,9	0,0	24,1	1,8	0,0	82	27%	22%	24%	27%	4	0	210	166	305	Westerwaldkreis
VG Rheinhessen-Nahe	2644	11%	26%	44%	19%	7,1	9,4	21,1	6,4	2,4	386	15%	19%	29%	37%	45	8	1192	958	1446	VG Rheinhessen-Nahe
Alzey-Worms	575	13%	34%	35%	17%	19,8	44,8	68,4	14,3	5,2	120	13%	16%	23%	47%	8	0	178	195	327	Alzey-Worms
Bad Kreuznach	208	11%	23%	39%	27%	3,8	0,0	15,9	2,4	2,0	13	31%	15%	31%	23%	2	1	156	122	159	Bad Kreuznach
Birkenfeld	229	22%	41%	24%	12%	0,0	0,0	0,0	0,0	0,0	58	28%	29%	19%	24%	3	0	143	55	177	Birkenfeld
Mainz-Bingen	529	9%	22%	52%	17%	6,1	0,0	14,9	7,1	1,6	18	17%	28%	22%	33%	3	2	412	299	531	Mainz-Bingen
KS Mainz	615	9%	14%	55%	21%	8,3	10,0	17,7	8,2	3,9	37	16%	8%	35%	41%	12	5	238	232	206	KS Mainz
KS Worms	488	10%	27%	45%	17%	0,0	0,0	0,0	0,0	0,0	140	9%	20%	37%	34%	17	0	65	55	46	KS Worms
VG Rheinpfalz	2245	8%	19%	51%	22%	4,1	0,0	6,5	5,4	1,5	376	14%	11%	26%	49%	24	2	1448	1451	2111	VG Rheinpfalz
Bad Dürkheim	600	8%	25%	49%	19%	3,8	0,0	0,0	5,9	2,2	32	13%	13%	25%	50%	1	0	331	376	661	Bad Dürkheim
KS Frankenthal	119	18%	23%	45%	13%	4,1	0,0	0,0	7,8	0,0	25	32%	8%	20%	40%	3	0	95	66	114	KS Frankenthal
Germersheim	136	4%	18%	38%	40%	3,9	0,0	12,7	2,9	2,7	71	3%	3%	41%	54%	1	0	153	105	111	Germersheim
KS Landau i.d.Pf.	56	11%	18%	52%	20%	0,0	0,0	0,0	0,0	0,0	20	5%	10%	45%	40%	1	0	27	38	16	KS Landau i.d.Pf.
KS Ludwigshafen	334	7%	14%	57%	22%	4,1	0,0	4,4	6,2	0,0	68	21%	16%	21%	43%	9	2	350	351	425	KS Ludwigshafen
KS Neustadt a.d.W.	170	7%	13%	54%	26%	0,0	0,0	0,0	0,0	0,0	5	0%	0%	0%	100%	2	0	47	65	161	KS Neustadt a.d.W.
Rhein-Pfalz-Kreis	348	9%	21%	51%	18%	6,4	0,0	15,9	6,3	4,1	75	17%	21%	25%	36%	1	0	246	274	422	Rhein-Pfalz-Kreis
KS Speyer	210	7%	10%	61%	23%	4,0	0,0	17,2	3,7	0,0	28	21%	11%	21%	46%	2	0	76	98	69	KS Speyer
Südliche Weinstr.	272	7%	19%	49%	25%	5,4	0,0	0,0	10,5	0,0	52	12%	2%	13%	73%	4	0	123	78	132	Südliche Weinstr.
VG Trier	2245	7%	25%	48%	20%	3,9	0,0	12,8	3,8	1,3	255	12%	7%	24%	57%	6	12	752	549	1728	VG Trier
Bernkastel-Wittlich	542	6%	31%	44%	19%	3,5	0,0	15,1	1,7	2,8	103	7%	8%	27%	58%	2	1	135	60	187	Bernkastel-Wittlich
Bitburg-Prüm	514	11%	33%	37%	18%	4,0	0,0	24,5	1,8	0,0	54	2%	7%	19%	72%	1	1	176	115	332	Bitburg-Prüm
Trier-Saarburg	557	7%	16%	52%	24%	4,6	0,0	5,3	6,2	2,2	63	22%	5%	27%	46%	2	4	186	126	431	Trier-Saarburg
KS Trier	317	6%	9%	61%	24%	0,9	0,0	0,0	1,5	0,0	23	35%	4%	26%	35%	0	5	151	60	346	KS Trier
Vulkaneifel	315	4%	30%	52%	14%	8,2	0,0	29,5	9,7	0,0	12	0%	8%	8%	83%	1	1	104	188	432	Vulkaneifel
VG Westpfalz	2066	9%	27%	43%	21%	2,9	4,0	15,3	1,8	0,0	395	12%	14%	29%	45%	5	1	1238	646	1630	VG Westpfalz
Donnersbergkreis	340	11%	30%	47%	12%	6,6	28,1	33,0	2,6	0,0	61	13%	15%	33%	39%	0	0	147	160	404	Donnersbergkreis
Kaiserslautern	387	7%	24%	42%	27%	2,8	0,0	7,5	3,7	0,0	79	11%	13%	28%	48%	0	0	197	142	204	Kaiserslautern
KS Kaiserslautern	530	10%	31%	40%	18%	5,0	0,0	38,8	1,8	0,0	63	22%	29%	27%	22%	1	0	263	143	177	KS Kaiserslautern
Kusel	179	11%	19%	42%	28%	2,9	0,0	12,9	2,9	0,0	33	9%	21%	24%	45%	2	0	143	49	154	Kusel
KS Pirmasens	137	4%	15%	55%	26%	0,0	0,0	0,0	0,0	0,0	43	5%	9%	28%	58%	0	0	77	16	110	KS Pirmasens
Südwestpfalz	388	7%	31%	41%	21%	0,0	0,0	0,0	0,0	0,0	81	7%	5%	27%	60%	2	1	307	88	406	Südwestpfalz
KS Zweibrücken	105	10%	28%	41%	21%	0,0	0,0	0,0	0,0	0,0	35	11%	11%	43%	34%	0	0	104	48	175	KS Zweibrücken

VG=Versorgungsgebiet gem. Krankenhausplan des Landes; ^AFälle ohne Altersangabe wurden der Gruppe der 20-59-jährigen zugeschlagen

