



Surveillance Respiratorischer Erreger (SURE)

Wochenbericht des Landesuntersuchungsamtes Rheinland-Pfalz

KW 10/2023

Herausgeber:

Landesuntersuchungsamt Rheinland-Pfalz

Mainzer Straße 112

56068 Koblenz

Telefon: 0261/9149-0

E-Mail: poststelle@lua.rlp.de

Internet: www.lua.rlp.de

Vorwort

Verehrte Leserinnen und Leser,

Informationen aus der kontinuierlichen Überwachung der häufigsten Erreger akuter Atemwegsinfektionen unterstützen die Verantwortlichen in Politik und Gesundheitswesen bei ihrer Einschätzung der aktuellen Infektionslage und sind für die Bürger*innen ein wichtiger Baustein ihrer individuellen Präventionsentscheidung. Vor diesem Hintergrund stellt der vorliegende Bericht des Landesuntersuchungsamtes allen interessierten Leser*innen eine Zusammenfassung der wochenweise aktualisierten Daten zum Vorkommen von SARS-CoV-2, Influenza und RSV aus dem Meldewesen nach Infektionsschutzgesetz (IfSG) bzw. der Surveillance respiratorischer Erreger (*SURE*) des Landes Rheinland-Pfalz zur Verfügung.

Die Berichte vergangener Wochen finden Sie auf unserer Homepage unter www.lua.rlp.de.

Unser Dank gilt zum einen den Mitarbeiter*innen der rheinland-pfälzischen Gesundheitsämter sowie den Teams in den Haus- und Kinderarztpraxen des *SURE* Netzwerks, die mit ihrer Arbeit die Datengrundlage für diese Berichte schaffen.

Ihr Landesuntersuchungsamt Rheinland-Pfalz

Inhaltsverzeichnis

Daten aus dem Meldewesen nach Infektionsschutzgesetz (IfSG)	4
COVID-19	4
COVID-19 in den letzten 7 Tagen auf einen Blick	4
COVID-19 im Verlauf	5
COVID-19-Inzidenzen nach Altersgruppe	6
COVID-19 Epidemische Kurve	6
Influenza	7
Influenzaerkrankungen in Rheinland-Pfalz, Saison 2022/2023	7
Surveillance respiratorischer Erreger (SURE)	8
Labornachweise respiratorischer Erreger bei akuter Atemwegsinfektion (ambulant)	8
Mehrfachinfektionen	8
Symptomschwere	9
Respiratorische Erreger bei akuter Atemwegsinfektion (ambulant), nach Altersgruppen	9
Anhang 1: COVID-19 in den letzten 7 Tagen nach Gebietseinheit und Alter	10
Anhang 2: COVID-19 gesamte Pandemie nach Gebietseinheit und Alter	11
Anhang 3: Influenzameldefälle nach Gebietseinheit und Alter	12
Anhang 4: Zahl der Influenza-Meldefälle, nach Gebietseinheit und Kalenderwoche	13

Daten aus dem Meldewesen nach Infektionsschutzgesetz (IfSG)

Das Meldewesen nach Infektionsschutzgesetz ist als sog. Surveillance-System (aus dem Französischen von „surveiller“ = überwachen) erdacht und implementiert worden. Als solches hat es die Aufgabe, zeitnah über neu auftretende Infektionsereignisse in der Bevölkerung zu informieren und neue Entwicklungen bei bekannten Infektionsgeschehen kurzfristig abzubilden. Hierdurch soll sichergestellt werden, dass umgehend Gegenmaßnahmen ergriffen werden können.

Auf Grundlage des Meldewesens nach Infektionsschutzgesetz (IfSG) übermitteln die 24 Gesundheitsämter des Landes Rheinland-Pfalz täglich Fälle meldepflichtiger Infektions-Krankheiten (§ 6 IfSG) bzw. Nachweise von Infektions-Erregern (§7 IfSG), die in den letzten 24 Stunden durch meldepflichtige Personen (z.B. Ärzt*innen, Leiter*innen von Einrichtungen) gemeldet wurden, an die Landesmeldestelle des Landesuntersuchungsamtes (LUA) in pseudonymisierter Form (d.h. ohne identifizierende Daten) weiter (vgl. hierzu §11 IfSG). Das Landesuntersuchungsamt sichtet, analysiert und bewertet diese Daten täglich bevor diese an das Robert Koch-Institut in Berlin weiter übermittelt werden.

COVID-19

Seit 2020 ist COVID-19 meldepflichtig. Im Folgenden werden nur solche Fälle berichtet, bei denen SARS-CoV-2 mittels PCR nachgewiesen wurde, d.h. Fälle die die sog. Referenzdefinition des Robert Koch-Instituts erfüllen.

COVID-19 in den letzten 7 Tagen auf einen Blick

Fälle	Hospitalisierungen	Todesfälle
+3059 (1769375)	+502 (39759)	+13 (6961)
7-Tages-Inzidenz	7-Tages-Hospitalisierungsinzidenz	Datenstand 08.03.2023
63,6 [208,1]	8,69 [11,92]	

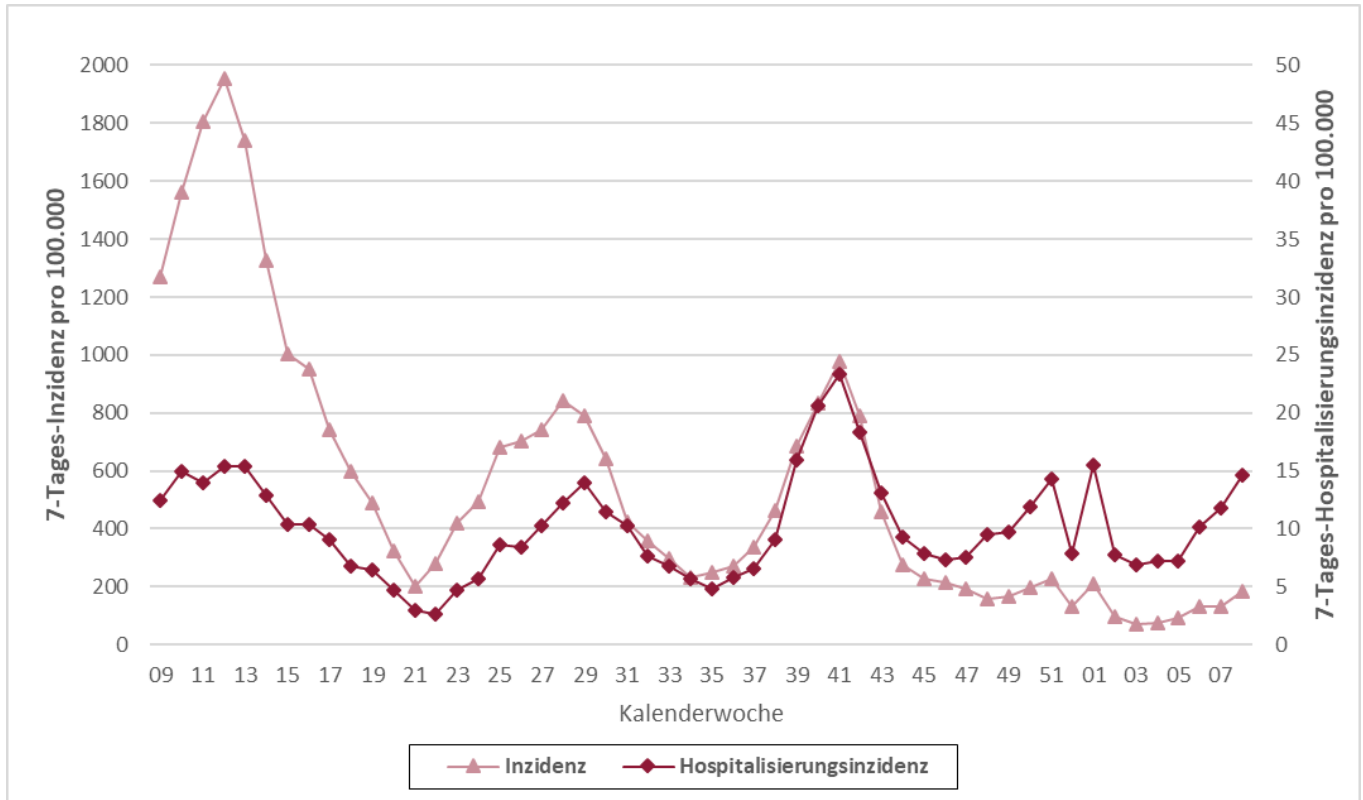
+ Differenz zur Vorwoche

() Kumulativer Wert seit Pandemiebeginn in Klammern

[] Wert der Vorwoche in eckigen Klammern

7-Tages-Inzidenzen pro 100.000 Einwohner

COVID-19 im Verlauf



Die hellrote Line zeigt den Verlauf der 7-Tages-Inzidenz pro 100.000 Einwohner (linke Achse), die dunkelrote Linie zeigt die 7-Tages-Hospitalisierungsinzidenz pro 100.000 Einwohner (rechte Achse). Da die Zahlen jeweils nach aktuellem Datenstand berechnet werden, können die Werte nachträglich noch leichte Änderungen erfahren.

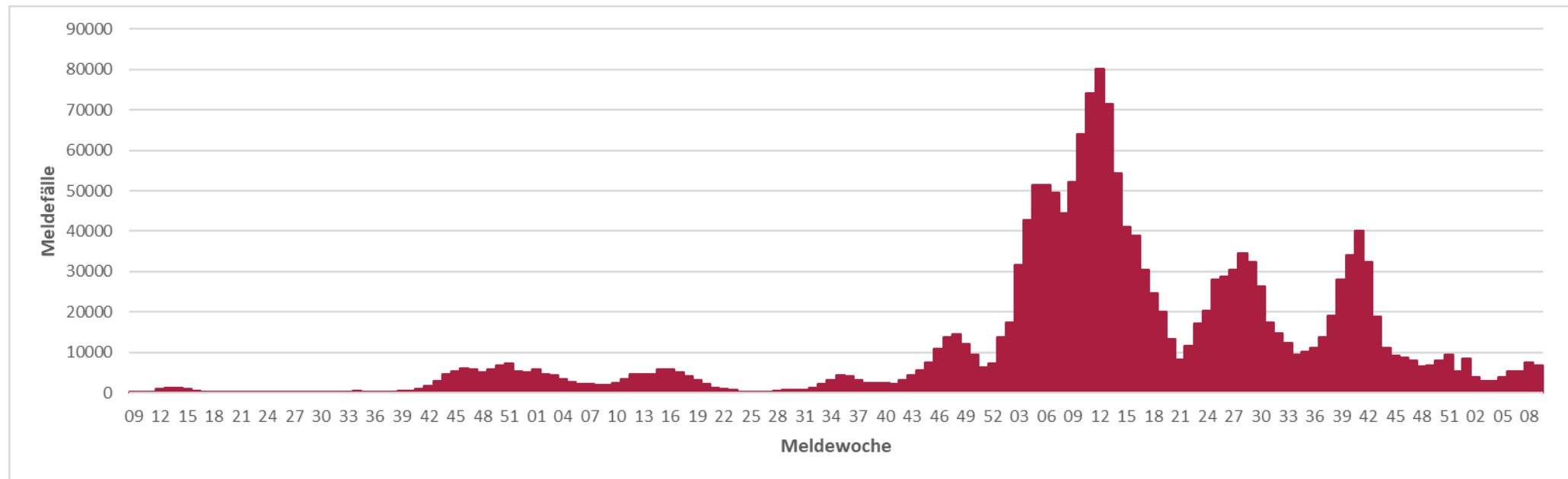
COVID-19-Inzidenzen nach Altersgruppe

COVID-19-Fälle pro 100.000 Einwohner (retrospektiv*), nach Meldewoche und Alter, Datenstand: 08.03.2023**																														
Alter	Letzte 30 Meldewochen																													
	32	33	34	35	36	37	38	39	40	41	42	43	44	45	46	47	48	49	50	51	52	01	02	03	04	05	06	07	08	09
0-9 Jahre	140	114	91	117	130	228	291	262	230	260	208	122	87	78	108	80	44	33	29	34	18	44	31	31	25	30	31	27	30	32
10-19 Jahre	247	208	159	199	250	387	499	601	521	533	351	198	148	170	176	133	89	80	92	84	35	68	40	40	36	56	83	56	85	100
20-29 Jahre	483	401	311	308	336	377	475	671	860	999	764	462	266	254	216	189	165	180	222	260	130	242	102	75	72	108	163	151	256	244
30-39 Jahre	469	388	319	331	363	440	609	817	995	1137	929	558	335	277	266	253	202	204	238	259	148	249	118	104	105	125	177	175	244	213
40-49 Jahre	461	381	293	343	378	440	622	891	1039	1161	928	563	355	291	281	262	202	212	250	274	158	246	112	94	92	133	189	175	242	212
50-59 Jahre	454	381	283	296	316	394	549	906	1150	1358	1115	616	382	281	265	247	204	235	270	321	184	266	113	70	82	108	152	164	225	204
60-69 Jahre	329	269	220	232	248	278	416	722	913	1131	932	538	290	225	193	178	150	174	189	234	144	203	90	62	62	71	109	116	158	133
70-79 Jahre	249	199	155	161	169	200	295	514	673	862	743	397	217	174	162	149	121	134	168	213	131	195	104	61	68	70	91	114	126	116
80-89 Jahre	222	185	145	136	130	173	221	421	665	824	710	421	235	202	177	164	171	183	230	279	172	289	153	104	100	100	131	165	196	165
90 Jahre und älter	241	286	159	159	150	148	218	430	727	980	759	498	343	234	284	227	236	205	327	382	211	436	175	175	132	152	196	257	227	268
Gesamt	360	299	233	249	272	337	463	683	833	978	790	458	274	227	214	193	158	168	198	229	131	208	97	73	73	93	131	132	182	166

*Retrospektiv - Die Anzahl der Fälle aus dem aktuellen Datenstand kann durch zwischenzeitliche Übermittlung weiterer Fälle von der zu früheren Zeitpunkten berichteten Anzahl abweichen.

**299 Fälle im Zeitraum ohne Altersangabe

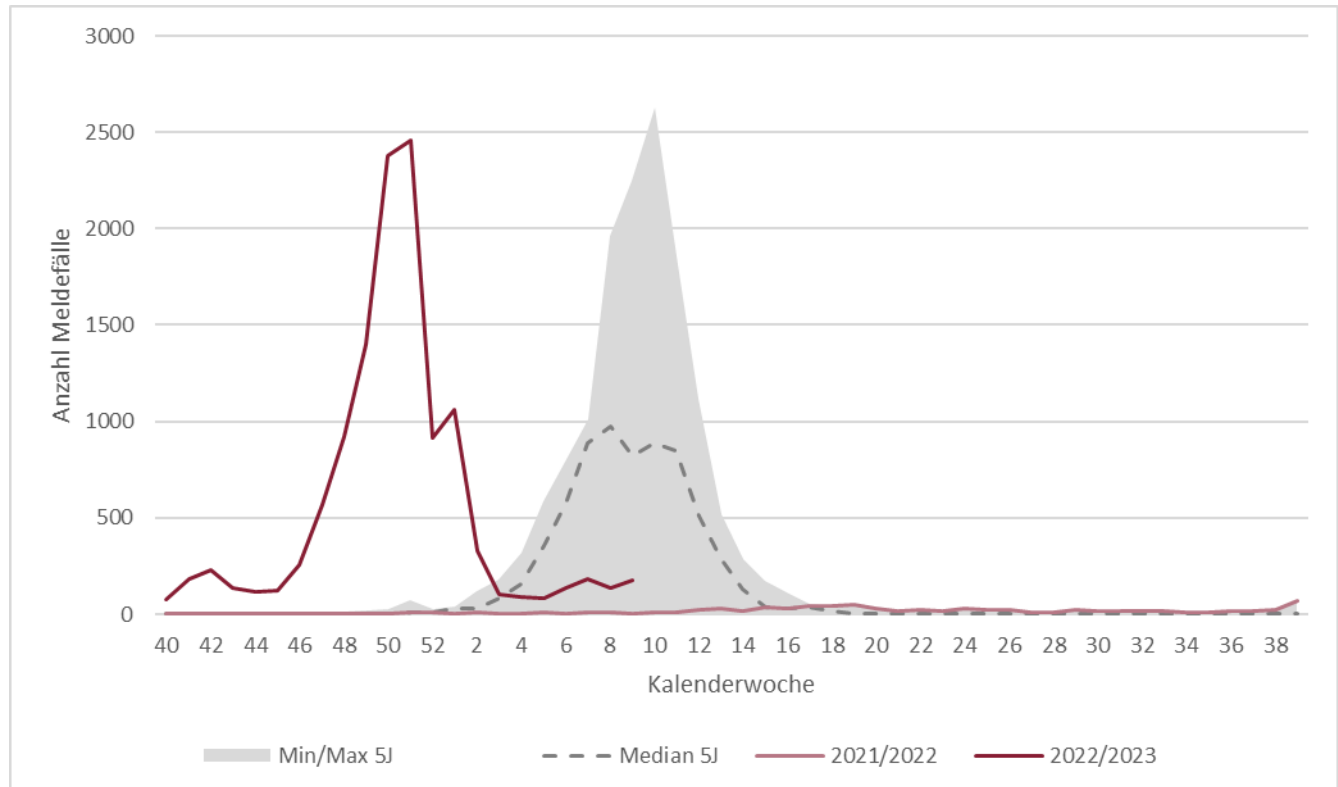
COVID-19 Epidemische Kurve



Influenza

Infektionen mit Influenza A- und B-Viren sind beim Menschen für die saisonale Grippe verantwortlich. Für die folgenden Betrachtungen wurden nur Influenzaerkrankungen nach sog. Referenzdefinition des Robert Koch-Instituts ausgewertet. Diese ist erfüllt, sobald ein labordiagnostischer Erregernachweis von Influenza A oder Influenza B mittels PCR, Erregerisolierung oder Antigentest (einschließlich Schnelltest) vorliegt. Auch Personen, die Grippe Symptome zeigen und vor Erkrankungsbeginn Kontakt zu einer anderen nachweislich an Grippe erkrankten Person hatten, erfüllen die Referenzdefinition.

Influenzaerkrankungen in Rheinland-Pfalz, Saison 2022/2023



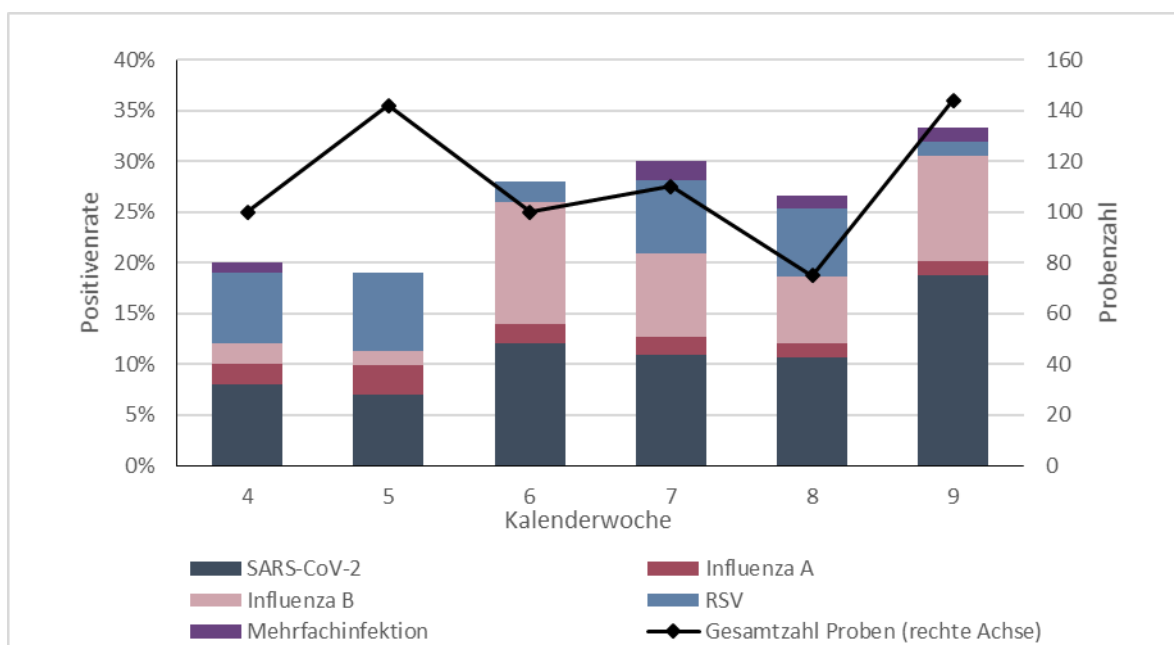
Die dunkelrote Linie zeigt den Verlauf der aktuellen Grippesaison, die hellrote Linie zeigt den Verlauf der letzten Saison. Der graue Bereich beschreibt das Minimum und das Maximum der Grippefälle in der Grippesaison der vergangenen 5 Jahre, während die gestrichelte Linie den mittleren Wert der letzten 5 Jahre darstellt.

Surveillance respiratorischer Erreger (SURE)

Für den vorliegenden Bericht wertet das Landesuntersuchungsamt Rheinland-Pfalz (LUA) die Untersuchungsergebnisse diagnostischer Abstriche der oberen Atemwege in anonymisierter Form aus (sog. **SU**rveillance **R**espiratorischer **E**rreger, SURE). Zu diesem Zweck haben sich mehr als 30 Haus- und Kinderarztpraxen unter dem Dach des Ministeriums für Wissenschaft und Gesundheit ehrenamtlich zu einem Netzwerk zusammengeschlossen und übersenden Untersuchungsmaterial von Patient*innen mit akuten Atemwegsinfektionen an die Labore des LUA. Dort werden diese mittels PCR auf eine Infektion mit SARS-CoV-2, Influenza A, Influenza B oder RSV (respiratorische Synzytialviren) untersucht.

Labornachweise respiratorischer Erreger bei akuter Atemwegsinfektion (ambulant)

In Kalenderwoche 9 wurden insgesamt 144 Proben von den rheinland-pfälzischen Arztpraxen eingesandt. Davon wurde bei 33% mindestens eine der folgenden Infektionen nachgewiesen: SARS-CoV-2 (29 Nachweise); Influenza (19 Nachweise); RSV (2 Nachweise). Insgesamt wurde in 2 Proben mehr als ein Erreger nachgewiesen.



Die schwarze Linie beschreibt die Gesamtzahl der Proben, die in der jeweiligen Kalenderwoche entnommen und eingesandt wurden (rechte Achse). Die Balken zeigen den Anteil der Nachweise unterschiedlicher Erreger unter allen eingesandten Proben in Prozent (linke Achse). Die Positivenrate kann sich rückwirkend ändern, da die Proben den Kalenderwochen nach dem Datum der Entnahme der Abstrichprobe zugeordnet werden.

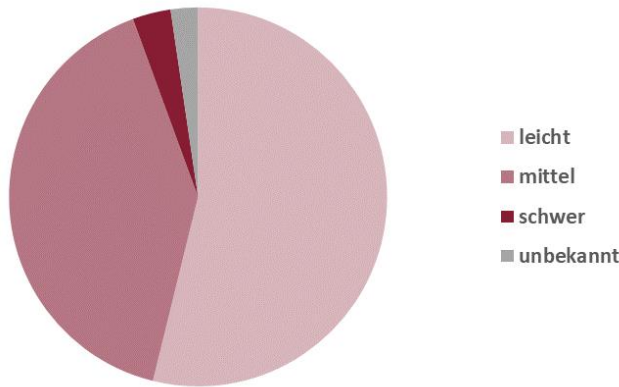
Mehrfachinfektionen

Kalenderwoche 9	SARS-CoV-2	Influenza A	Influenza B	RSV
	1	0	1	0
	1	0	1	0

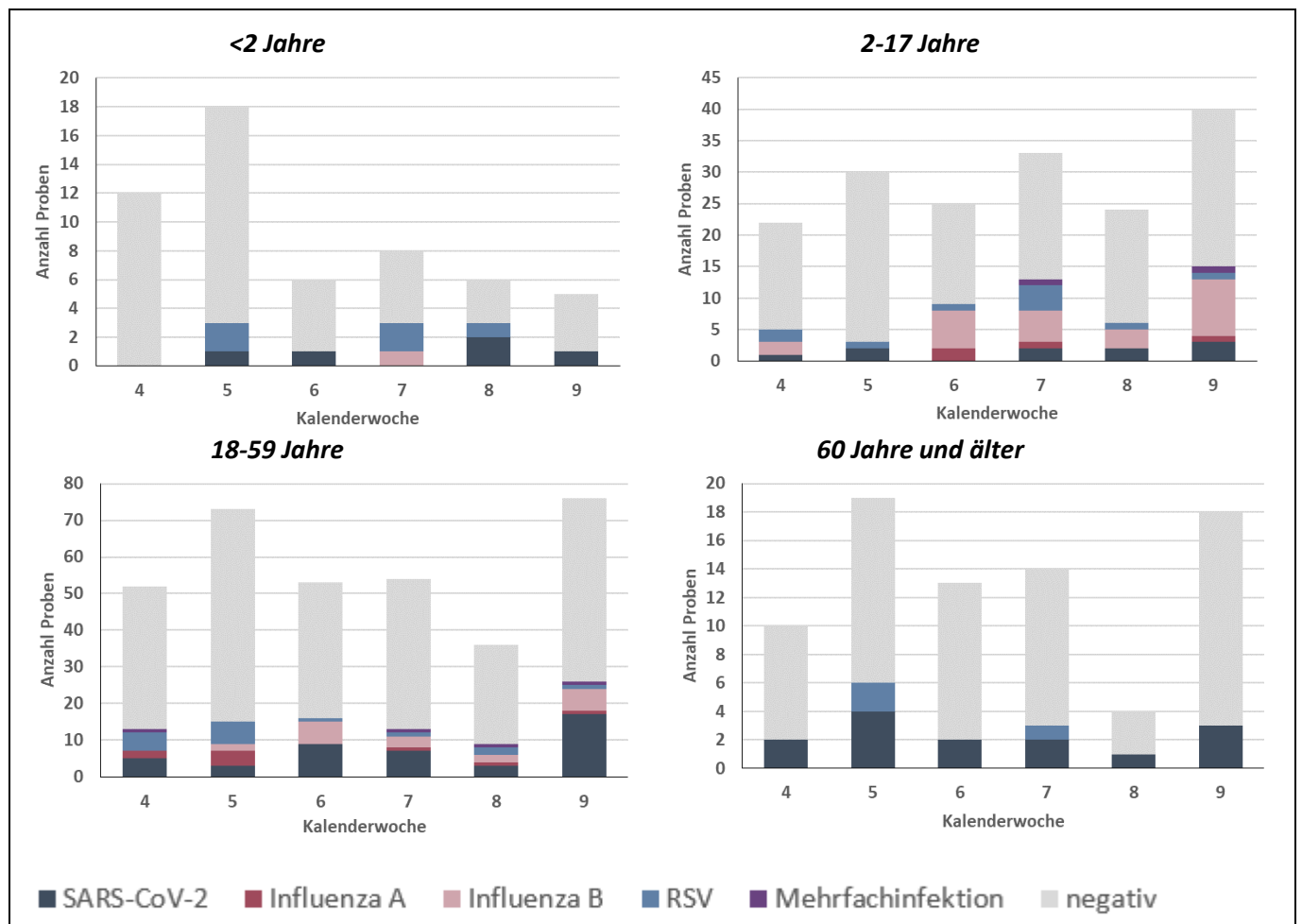
In dieser Tabelle sind die Proben der letzten Kalenderwoche aufgelistet, in denen mehr als ein Erreger nachgewiesen wurde.

Symptomschwere

Von Kalenderwoche 6 bis 9 wurden insgesamt 429 Proben durch Haus- und Kinderarztpraxen eingesandt, wobei 54% von Patient*innen mit leichten, 41% von Patient*innen mit mittelschweren und 3% von Patient*innen mit schweren Symptomen einer akuten Atemwegsinfektion stammten.



Respiratorische Erreger bei akuter Atemwegsinfektion (ambulant), nach Altersgruppen



Die Höhe der Balken beschreibt die Gesamtzahl der eingegangenen Proben aus der jeweiligen Altersgruppe und Kalenderwoche. Beim grauen Anteil der Balken wurde keiner der untersuchten Erreger nachgewiesen.

Anhang 1: COVID-19 in den letzten 7 Tagen nach Gebietseinheit und Alter

Kreis/Stadt, Stand 08.03.2023	Übermittlungen der Gesundheitsämter gem. IfSG mit Meldedatum in den letzten 7 Tagen											Übermittlungen der Gesundheitsämter gem. IfSG mit Sterbedatum in den letzten 28 Tagen ^A							Kreis/Stadt
	SARS-CoV-2 Infektionen (PCR-pos.) ^B						Hospitalisiert wegen/mit SARS-CoV-2 ^B					Verstorben an/mit SARS-CoV-2 ^B							
	N	Inzidenz pro 100.000 EW					N	Inzidenz /100.000 EW					N	Verstorben pro 1.000.000 EW					
		Gesamt ^C	0-11J.	12-19J.	20-59J.	≥ 60J.		Gesamt ^C	0-11J.	12-19J.	20-59J.	≥ 60J.		Gesamt ^C	0-11J.	12-19J.	20-59J.	≥ 60J.	
Rheinland-Pfalz	2610	63,6	11,4	29,6	67,9	83,5	360	8,7	2,4	1,0	3,6	21,8	49	11,9	0,0	0,0	1,4	37,1	Rheinland-Pfalz
VG Mittelrhein-Westerwald	874	69,2	9,3	40,3	76,2	85,9	151	12,0	1,4	2,2	5,5	28,6	3	2,4	0,0	0,0	0,0	7,7	VG Mittelrhein-Westerwald
Ahrweiler	65	50,7	21,7	11,5	49,1	70,7	2	1,6	0,0	0,0	0,0	4,7	0	0,0	0,0	0,0	0,0	0,0	Ahrweiler
Altenkirchen	77	59,6	13,6	20,9	53,8	95,0	38	29,4	6,8	0,0	16,9	65,0	1	7,7	0,0	0,0	0,0	25,0	Altenkirchen
Cochern-Zell	60	97,2	32,6	45,5	111,9	105,5	0	0,0	0,0	0,0	0,0	0,0	0	0,0	0,0	0,0	0,0	0,0	Cochern-Zell
KS Koblenz	100	88,0	0,0	40,8	91,4	124,2	11	9,7	0,0	0,0	1,6	31,1	0	0,0	0,0	0,0	0,0	0,0	KS Koblenz
Mayen-Koblenz	122	56,6	0,0	44,6	67,4	62,1	14	6,5	0,0	6,4	1,8	16,7	0	0,0	0,0	0,0	0,0	0,0	Mayen-Koblenz
Neuwied	95	51,5	9,3	35,3	55,3	65,3	8	4,3	4,7	0,0	3,3	7,1	0	0,0	0,0	0,0	0,0	0,0	Neuwied
Rhein-Hunsrück	51	49,1	8,8	13,2	40,7	84,3	23	22,2	0,0	0,0	5,8	60,2	1	9,6	0,0	0,0	0,0	30,1	Rhein-Hunsrück
Rhein-Lahn	119	97,0	7,5	34,0	135,7	81,1	4	3,3	0,0	0,0	1,6	7,6	1	8,1	0,0	0,0	0,0	25,3	Rhein-Lahn
Westerwaldkreis	185	90,8	8,6	83,5	97,5	112,5	51	25,0	0,0	6,4	13,4	59,5	0	0,0	0,0	0,0	0,0	0,0	Westerwaldkreis
VG Rheinhessen-Nahe	456	51,5	16,1	18,6	49,0	78,2	83	9,3	4,0	0,0	3,2	25,1	13	14,7	0,0	0,0	0,0	51,1	VG Rheinhessen-Nahe
Alzey-Worms	67	51,0	12,9	20,2	47,6	80,2	12	9,1	0,0	0,0	5,9	20,7	2	15,2	0,0	0,0	0,0	51,7	Alzey-Worms
Bad Kreuznach	73	45,8	0,0	34,0	39,3	74,2	0	0,0	0,0	0,0	0,0	0,0	1	6,3	0,0	0,0	0,0	19,5	Bad Kreuznach
Birkenfeld	36	44,5	22,8	0,0	43,2	63,0	6	7,2	0,0	0,0	0,0	22,2	1	12,4	0,0	0,0	0,0	37,0	Birkenfeld
Mainz-Bingen	100	47,1	12,1	30,5	46,2	66,7	29	13,6	0,0	0,0	5,5	36,6	4	18,8	0,0	0,0	0,0	63,6	Mainz-Bingen
KS Mainz	144	66,2	40,2	0,0	67,1	93,7	35	16,1	17,9	0,0	3,9	50,7	2	9,2	0,0	0,0	0,0	39,0	KS Mainz
KS Worms	36	42,9	0,0	15,5	27,4	97,7	1	1,2	0,0	0,0	0,0	4,2	3	35,8	0,0	0,0	0,0	127,4	KS Worms
VG Rheinpfalz	461	51,2	9,6	16,8	55,8	67,6	74	8,2	4,8	1,5	4,1	18,1	12	13,3	0,0	0,0	2,2	40,6	VG Rheinpfalz
Bad Dürkheim	83	62,3	0,0	10,7	66,0	87,2	16	12,0	0,0	0,0	6,1	26,8	1	7,5	0,0	0,0	0,0	22,4	Bad Dürkheim
KS Frankenthal	17	34,9	17,2	0,0	44,5	33,9	5	10,3	17,2	0,0	0,0	27,1	0	0,0	0,0	0,0	0,0	0,0	KS Frankenthal
Germersheim	51	39,4	0,0	10,3	46,0	51,2	8	6,2	0,0	0,0	4,4	13,5	4	30,9	0,0	0,0	0,0	107,8	Germersheim
KS Landau i.d.Pf.	19	40,5	20,6	30,9	30,6	71,0	5	10,7	0,0	0,0	0,0	39,5	0	0,0	0,0	0,0	0,0	0,0	KS Landau i.d.Pf.
KS Ludwigshafen	71	41,2	13,5	7,3	46,3	55,3	6	3,5	9,0	0,0	2,2	4,6	3	17,4	0,0	0,0	10,8	46,1	KS Ludwigshafen
KS Neustadt a.d.W.	55	102,8	0,0	0,0	84,3	186,1	2	3,7	0,0	0,0	7,7	0,0	0	0,0	0,0	0,0	0,0	0,0	KS Neustadt a.d.W.
Rhein-Pfalz-Kreis	77	49,7	10,8	36,7	57,0	55,7	12	7,7	5,4	0,0	1,3	20,6	1	6,4	0,0	0,0	0,0	20,6	Rhein-Pfalz-Kreis
KS Speyer	40	79,1	55,6	0,0	112,9	50,7	3	5,9	18,5	0,0	0,0	12,7	0	0,0	0,0	0,0	0,0	0,0	KS Speyer
Südliche Weinstr.	48	43,1	0,0	38,4	47,0	52,5	17	15,3	0,0	12,8	12,7	24,9	3	27,0	0,0	0,0	0,0	82,9	Südliche Weinstr.
VG Trier	461	85,9	8,6	35,9	95,8	109,0	33	6,1	0,0	0,0	1,4	18,4	10	18,6	0,0	0,0	3,5	57,1	VG Trier
Berncastel-Wittlich	88	77,7	8,0	48,7	97,4	77,8	7	6,1	0,0	0,0	3,5	13,9	7	61,8	0,0	0,0	17,7	166,7	Berncastel-Wittlich
Bitburg-Prüm	102	101,0	8,6	26,6	91,7	172,9	13	12,5	0,0	0,0	1,9	40,7	2	19,8	0,0	0,0	0,0	67,8	Bitburg-Prüm
Trier-Saarburg	119	78,7	11,8	42,9	91,1	92,0	2	1,3	0,0	0,0	0,0	4,5	0	0,0	0,0	0,0	0,0	0,0	Trier-Saarburg
KS Trier	82	74,2	9,2	13,5	92,0	73,9	1	0,9	0,0	0,0	0,0	3,7	0	0,0	0,0	0,0	0,0	0,0	KS Trier
Vulkaneifel	70	115,0	0,0	47,0	120,6	155,1	10	16,4	0,0	0,0	3,3	43,6	1	16,4	0,0	0,0	0,0	48,5	Vulkaneifel
VG Westpfalz	358	68,8	14,0	38,4	72,8	87,8	19	3,5	0,0	0,0	1,1	9,6	11	21,1	0,0	0,0	3,8	60,2	VG Westpfalz
Donnersbergkreis	47	62,2	12,0	0,0	63,7	92,7	3	3,9	0,0	0,0	2,7	8,4	2	26,5	0,0	0,0	0,0	84,2	Donnersbergkreis
Kaiserslautern	61	57,1	7,4	0,0	67,0	75,9	4	3,2	0,0	0,0	1,9	9,1	3	28,1	0,0	0,0	0,0	91,1	Kaiserslautern
KS Kaiserslautern	79	79,6	0,0	30,5	85,9	109,1	2	1,9	0,0	0,0	1,8	3,6	0	0,0	0,0	0,0	0,0	0,0	KS Kaiserslautern
Kusel	52	74,3	52,8	63,5	68,2	91,9	0	0,0	0,0	0,0	0,0	0,0	0	0,0	0,0	0,0	0,0	0,0	Kusel
KS Pirmasens	35	87,4	0,0	142,3	97,3	88,4	1	2,5	0,0	0,0	0,0	7,4	2	49,9	0,0	0,0	0,0	147,3	KS Pirmasens
Südwestpfalz	67	70,7	21,4	82,1	74,2	77,5	5	5,2	0,0	0,0	0,0	14,9	1	10,5	0,0	0,0	0,0	29,8	Südwestpfalz
KS Zweibrücken	17	49,9	0,0	0,0	46,4	82,3	4	11,7	0,0	0,0	0,0	36,6	3	88,0	0,0	0,0	58,0	183,0	KS Zweibrücken

IfSG=Infektionsschutzgesetz; VG=Versorgungsgebiet gem. Krankenhausplan des Landes; N=Anzahl

^A Fälle ohne Angabe eines Sterbedatums zum Zeitpunkt der erstmaligen Abfrage <5%

^B Fälle ohne Altersangabe wurden der Gruppe der 20-59-jährigen zugeschlagen.

^C Gesamtbevölkerung Rheinland-Pfalz inklusive U.S. Armed Forces. Quelle der Bevölkerungszahlen zur Inzidenzberechnung ist das stat. Landesamt RLP; Bevölkerungsstand 31.12.2021

Anhang 2: COVID-19 gesamte Pandemie nach Gebietseinheit und Alter

Kreis/Stadt, Stand 08.03.2023	Fälle mit laborbestätigter SARS-CoV-2 Infektion, seit Beginn der Pandemie																				Kreis/Stadt
	Alle Infektionen (PCR-positiv)					Differenz zur Vorwoche (Stand: 01.03.2023)					Hospitalisiert wegen/mit SARS-CoV-2					Verstorben an/mit SARS-CoV-2					
	N	Altersverteilung (%) ^A				N	Altersverteilung (%) ^A				N	Altersverteilung (%) ^A				N	Altersverteilung (%) ^A				
		0-11J.	12-19J.	20-59J.	≥60J.		0-11J.	12-19J.	20-59J.	≥60J.		0-11J.	12-19J.	20-59J.	≥60J.		0-11J.	12-19J.	20-59J.	≥60J.	
Rheinland-Pfalz	1769375	11%	9%	62%	18%	3059	2%	4%	57%	37%	39759	4%	2%	28%	66%	6961	0%	0%	5%	95%	Rheinland-Pfalz
VG Mittelrhein-Westerwald	530374	11%	9%	62%	18%	1147	1%	5%	59%	35%	11698	4%	2%	28%	67%	1822	0%	0%	5%	95%	VG Mittelrhein-Westerwald
Ahrweiler	48018	12%	9%	61%	19%	65	5%	2%	48%	46%	1234	2%	1%	24%	72%	145	0%	0%	4%	96%	Ahrweiler
Altenkirchen	51912	11%	10%	62%	17%	78	4%	3%	45%	49%	1651	3%	1%	29%	67%	181	0%	0%	5%	95%	Altenkirchen
Cochem-Zell	25727	11%	9%	60%	20%	69	3%	3%	57%	38%	439	2%	1%	18%	79%	136	0%	0%	3%	97%	Cochem-Zell
KS Koblenz	51167	10%	8%	65%	17%	166	0%	4%	64%	32%	941	7%	1%	25%	67%	195	0%	0%	4%	96%	KS Koblenz
Mayen-Koblenz	96212	11%	9%	63%	18%	278	1%	6%	66%	27%	1875	6%	1%	26%	67%	256	0%	0%	5%	95%	Mayen-Koblenz
Neuwied	68615	10%	10%	62%	18%	111	1%	8%	55%	36%	917	5%	2%	31%	62%	298	0%	0%	5%	95%	Neuwied
Rhein-Hunsrück	48718	10%	10%	61%	20%	52	2%	2%	40%	56%	1097	1%	1%	24%	74%	174	0%	0%	5%	95%	Rhein-Hunsrück
Rhein-Lahn	49665	11%	9%	61%	18%	139	1%	3%	68%	28%	996	3%	2%	32%	62%	140	0%	0%	9%	91%	Rhein-Lahn
Westerwaldkreis	90340	11%	10%	62%	17%	189	1%	7%	56%	37%	2548	3%	2%	33%	62%	297	0%	0%	5%	95%	Westerwaldkreis
VG Rheinhessen-Nahe	411688	11%	9%	62%	17%	485	4%	2%	51%	43%	8894	4%	2%	31%	63%	1508	0%	0%	5%	95%	VG Rheinhessen-Nahe
Alzey-Worms	57862	12%	9%	61%	18%	74	4%	3%	45%	49%	1600	5%	1%	29%	65%	260	0%	0%	5%	95%	Alzey-Worms
Bad Kreuznach	78502	11%	9%	60%	19%	77	0%	5%	43%	52%	874	3%	2%	28%	67%	278	0%	0%	3%	97%	Bad Kreuznach
Birkenfeld	35689	12%	10%	58%	20%	41	5%	0%	54%	41%	885	5%	2%	29%	64%	175	0%	0%	2%	98%	Birkenfeld
Mainz-Bingen	99941	12%	9%	60%	18%	108	3%	4%	51%	43%	1934	2%	2%	30%	66%	334	0%	0%	5%	95%	Mainz-Bingen
KS Mainz	101143	10%	8%	69%	14%	148	7%	1%	61%	32%	2365	3%	2%	34%	61%	279	0%	0%	7%	93%	KS Mainz
KS Worms	38551	12%	10%	62%	16%	37	0%	3%	35%	62%	1236	6%	2%	36%	56%	182	0%	1%	9%	90%	KS Worms
VG Rheinpfalz	375913	11%	9%	61%	19%	522	2%	3%	57%	39%	10058	4%	2%	27%	67%	1921	0%	0%	5%	95%	VG Rheinpfalz
Bad Dürkheim	52830	11%	8%	59%	22%	84	0%	1%	51%	48%	1487	2%	2%	24%	72%	266	0%	0%	4%	96%	Bad Dürkheim
KS Frankenthal	20032	11%	9%	61%	18%	20	5%	0%	60%	35%	387	6%	1%	27%	66%	96	0%	0%	9%	91%	KS Frankenthal
Germersheim	60057	12%	10%	61%	18%	54	0%	2%	57%	41%	1448	2%	1%	28%	69%	234	0%	0%	6%	94%	Germersheim
KS Landau i.d.Pf.	20492	10%	9%	66%	16%	31	3%	6%	55%	35%	685	4%	2%	31%	64%	88	0%	0%	8%	92%	KS Landau i.d.Pf.
KS Ludwigshafen	68351	12%	10%	62%	16%	83	5%	1%	60%	34%	1890	8%	2%	32%	57%	471	0%	0%	6%	94%	KS Ludwigshafen
KS Neustadt a.d.W.	22997	10%	9%	59%	22%	55	0%	0%	42%	58%	819	2%	2%	26%	71%	87	0%	0%	5%	95%	KS Neustadt a.d.W.
Rhein-Pfalz-Kreis	60857	12%	9%	60%	18%	84	2%	5%	58%	35%	1290	5%	2%	25%	68%	310	0%	0%	5%	95%	Rhein-Pfalz-Kreis
KS Speyer	23371	10%	9%	61%	20%	50	6%	4%	66%	24%	561	5%	2%	27%	66%	133	0%	0%	3%	97%	KS Speyer
Südliche Weinstr.	46926	11%	9%	61%	19%	61	0%	7%	61%	33%	1491	3%	2%	24%	72%	236	0%	0%	3%	97%	Südliche Weinstr.
VG Trier	209906	11%	9%	63%	17%	482	0%	3%	59%	38%	3405	3%	1%	28%	67%	588	0%	0%	4%	96%	VG Trier
Berncastel-Wittlich	42496	12%	9%	62%	17%	100	1%	5%	64%	30%	1189	5%	2%	26%	68%	162	0%	0%	4%	96%	Berncastel-Wittlich
Bitburg-Prüm	33420	11%	9%	63%	17%	105	1%	2%	46%	51%	746	1%	1%	23%	75%	89	0%	0%	8%	92%	Bitburg-Prüm
Trier-Saarburg	59039	12%	9%	63%	16%	121	0%	4%	61%	35%	645	3%	2%	32%	63%	159	0%	0%	5%	95%	Trier-Saarburg
KS Trier	44304	10%	8%	68%	14%	86	-3%	2%	74%	27%	403	5%	2%	35%	57%	79	0%	0%	3%	97%	KS Trier
Vulkaneifel	30647	10%	9%	60%	21%	70	0%	3%	51%	46%	422	2%	1%	27%	71%	99	0%	0%	3%	97%	Vulkaneifel
VG Westpfalz	241494	11%	9%	61%	19%	423	2%	4%	57%	37%	5704	3%	2%	25%	70%	1122	0%	0%	5%	95%	VG Westpfalz
Donnersbergkreis	35139	10%	10%	60%	20%	64	3%	0%	59%	38%	723	2%	2%	20%	76%	140	0%	1%	4%	95%	Donnersbergkreis
Kaiserslautern	58742	12%	9%	62%	16%	80	3%	0%	64%	34%	1122	4%	2%	29%	65%	221	0%	0%	7%	93%	Kaiserslautern
KS Kaiserslautern	46105	10%	9%	64%	17%	81	0%	2%	60%	37%	1135	3%	2%	30%	64%	285	0%	0%	5%	95%	KS Kaiserslautern
Kusel	29749	11%	9%	60%	20%	60	7%	7%	47%	40%	572	2%	2%	26%	71%	141	0%	0%	6%	94%	Kusel
KS Pirmasens	16013	10%	9%	59%	22%	44	0%	9%	64%	27%	639	4%	3%	23%	70%	120	0%	0%	3%	98%	KS Pirmasens
Südwestpfalz	40508	10%	8%	60%	22%	76	3%	8%	53%	37%	1052	3%	1%	21%	74%	173	0%	0%	5%	95%	Südwestpfalz
KS Zweibrücken	15238	10%	9%	61%	20%	18	0%	0%	44%	56%	461	3%	2%	26%	70%	42	0%	0%	7%	93%	KS Zweibrücken

VG=Versorgungsgebiet gem. Krankenhausplan des Landes; N=Anzahl; ^AFälle ohne Altersangabe wurden der Gruppe der 20-59-jährigen zugeschlagen

Anhang 3: Influenzameldefälle nach Gebietseinheit und Alter

Fälle mit Influenza-Infektion nach Referenzdefinition, seit Beginn der Influenzasaison 2022/23																					
Kreis/Stadt, Stand 08.03.2023	Alle Influenza-Infektionen					Letzte 7 Tage - Inzidenz pro 100.000 Einwohner					Hospitalisiert wegen/mit Influenza				Influenza-Infektionen vergangener Saisons bis einschließlich (08.03.2023)					Kreis/Stadt	
	Gesamt	Altersverteilung (%) ^A				Gesamt	nach Alter ^A				Gesamt	Altersverteilung (%) ^A				2021/22	2020/21	2019/20	2018/19		2017/18
		0-4J.	5-17J.	18-59J.	≥60J.		0-4J.	5-17J.	18-59J.	≥60J.		0-4J.	5-17J.	18-59J.	≥60J.						
Rheinland-Pfalz	12174	10%	24%	46%	21%	4,5	9,7	13,9	4,0	0,9	2009	15%	14%	27%	44%	94	21	4916	4262	7188	Rheinland-Pfalz
VG Mittelrhein-Westerwald	3117	13%	24%	44%	20%	3,9	15,1	11,5	3,5	0,0	618	18%	17%	27%	38%	24	3	1227	1281	2118	VG Mittelrhein-Westerwald
Ahrweiler	417	12%	25%	39%	23%	6,2	16,8	28,0	4,6	0,0	101	9%	10%	29%	52%	6	0	109	121	176	Ahrweiler
Altenkirchen	149	7%	12%	64%	17%	2,3	0,0	0,0	4,4	0,0	30	20%	3%	30%	47%	1	0	75	27	52	Altenkirchen
Cochem-Zell	343	11%	34%	39%	16%	0,0	0,0	0,0	0,0	0,0	24	29%	21%	4%	46%	1	1	41	38	202	Cochem-Zell
KS Koblenz	195	12%	18%	48%	22%	0,0	0,0	0,0	0,0	0,0	65	18%	17%	35%	29%	2	0	126	127	287	KS Koblenz
Mayen-Koblenz	652	14%	23%	45%	18%	3,7	0,0	15,7	3,5	0,0	97	23%	26%	26%	26%	4	0	277	343	305	Mayen-Koblenz
Neuwied	326	14%	22%	45%	18%	4,9	21,5	8,9	5,2	0,0	72	21%	24%	31%	25%	3	2	160	116	299	Neuwied
Rhein-Hunsrück	190	7%	14%	49%	30%	1,9	0,0	0,0	3,7	0,0	57	14%	9%	28%	49%	1	0	75	78	162	Rhein-Hunsrück
Rhein-Lahn	330	11%	18%	36%	35%	6,5	36,2	20,9	4,7	0,0	93	14%	15%	26%	45%	2	0	208	289	426	Rhein-Lahn
Westerwaldkreis	515	16%	28%	42%	14%	5,4	40,9	16,1	2,8	0,0	79	27%	20%	25%	28%	4	0	156	142	209	Westerwaldkreis
VG Rheinhessen-Nahe	2581	12%	25%	44%	19%	9,3	21,2	25,9	8,1	2,7	374	14%	20%	28%	38%	40	3	913	824	1006	VG Rheinhessen-Nahe
Alzey-Worms	549	13%	34%	35%	17%	13,7	44,8	68,4	2,9	5,2	114	12%	16%	23%	49%	5	0	125	167	223	Alzey-Worms
Bad Kreuznach	202	11%	22%	39%	27%	6,9	0,0	0,0	11,0	3,9	13	31%	15%	31%	23%	2	1	105	99	107	Bad Kreuznach
Birkenfeld	229	22%	41%	24%	12%	1,2	0,0	10,9	0,0	0,0	58	28%	29%	19%	24%	3	0	133	45	139	Birkenfeld
Mainz-Bingen	516	9%	22%	52%	18%	9,9	19,7	22,3	10,7	1,6	18	17%	28%	22%	33%	2	2	297	260	357	Mainz-Bingen
KS Mainz	597	10%	14%	55%	22%	11,0	20,0	26,6	10,5	3,9	33	18%	9%	27%	45%	11	0	188	198	137	KS Mainz
KS Worms	488	10%	27%	45%	17%	8,3	46,8	28,6	4,4	0,0	138	8%	20%	37%	35%	17	0	65	55	43	KS Worms
VG Rheinpfalz	2203	8%	19%	51%	22%	1,4	0,0	4,6	1,7	0,0	370	14%	11%	26%	49%	23	2	1187	1245	1599	VG Rheinpfalz
Bad Dürkheim	595	8%	25%	48%	19%	1,5	0,0	0,0	3,0	0,0	32	13%	13%	25%	50%	1	0	278	330	486	Bad Dürkheim
KS Frankenthal	117	19%	23%	44%	14%	6,2	0,0	16,7	7,8	0,0	25	32%	8%	20%	40%	3	0	87	58	88	KS Frankenthal
Germersheim	129	5%	18%	37%	40%	0,0	0,0	0,0	0,0	0,0	70	3%	3%	41%	53%	1	0	123	88	74	Germersheim
KS Landau i.d.Pf.	56	11%	18%	52%	20%	0,0	0,0	0,0	0,0	0,0	20	5%	10%	45%	40%	1	0	16	28	9	KS Landau i.d.Pf.
KS Ludwigshafen	327	7%	14%	56%	23%	0,6	0,0	4,4	0,0	0,0	66	21%	17%	18%	44%	9	2	288	323	333	KS Ludwigshafen
KS Neustadt a.d.W.	170	7%	13%	54%	26%	0,0	0,0	0,0	0,0	0,0	5	0%	0%	0%	100%	1	0	34	53	140	KS Neustadt a.d.W.
Rhein-Pfalz-Kreis	338	9%	21%	51%	18%	2,6	0,0	15,9	1,3	0,0	73	18%	21%	26%	36%	1	0	199	229	318	Rhein-Pfalz-Kreis
KS Speyer	205	7%	9%	61%	23%	0,0	0,0	0,0	0,0	0,0	28	21%	11%	21%	46%	2	0	61	71	56	KS Speyer
Südliche Weinstr.	266	7%	19%	48%	26%	2,7	0,0	0,0	5,2	0,0	51	10%	2%	14%	75%	4	0	101	65	95	Südliche Weinstr.
VG Trier	2224	7%	25%	48%	20%	6,0	0,0	17,5	5,8	2,5	253	12%	7%	24%	57%	2	12	478	440	1236	VG Trier
Bernkastel-Wittlich	538	6%	31%	44%	19%	8,8	0,0	52,7	5,1	0,0	103	7%	8%	27%	58%	1	1	78	41	149	Bernkastel-Wittlich
Bitburg-Prüm	510	12%	33%	37%	18%	5,0	0,0	32,6	1,8	0,0	54	2%	7%	19%	72%	0	1	125	95	256	Bitburg-Prüm
Trier-Saarburg	550	7%	16%	52%	24%	9,3	0,0	0,0	12,4	9,0	61	23%	5%	26%	46%	1	4	121	103	305	Trier-Saarburg
KS Trier	316	6%	9%	60%	24%	1,8	0,0	0,0	3,0	0,0	23	35%	4%	26%	35%	0	5	91	54	241	KS Trier
Vulkaneifel	310	4%	30%	52%	14%	1,6	0,0	0,0	3,2	0,0	12	0%	8%	8%	83%	0	1	63	147	285	Vulkaneifel
VG Westpfalz	2049	9%	27%	43%	21%	1,7	4,0	11,9	0,4	0,0	394	12%	14%	29%	45%	5	1	1111	472	1229	VG Westpfalz
Donnersbergkreis	335	10%	30%	48%	12%	2,6	0,0	22,0	0,0	0,0	61	13%	15%	33%	39%	0	0	136	122	303	Donnersbergkreis
Kaiserslautern	384	8%	24%	42%	27%	2,8	15,9	15,0	0,0	0,0	79	11%	13%	28%	48%	0	0	191	102	184	Kaiserslautern
KS Kaiserslautern	524	10%	31%	41%	18%	4,0	0,0	29,1	1,8	0,0	62	23%	27%	27%	23%	1	0	253	104	153	KS Kaiserslautern
Kusel	177	11%	19%	42%	29%	0,0	0,0	0,0	0,0	0,0	33	9%	21%	24%	45%	2	0	126	38	90	Kusel
KS Pirmasens	137	4%	15%	55%	26%	0,0	0,0	0,0	0,0	0,0	43	5%	9%	28%	58%	0	0	70	15	75	KS Pirmasens
Südwestpfalz	387	7%	31%	41%	21%	0,0	0,0	0,0	0,0	0,0	81	7%	5%	27%	60%	2	1	255	63	295	Südwestpfalz
KS Zweibrücken	105	10%	28%	41%	21%	0,0	0,0	0,0	0,0	0,0	35	11%	11%	43%	34%	0	0	80	28	129	KS Zweibrücken

VG=Versorgungsgebiet gem. Krankenhausplan des Landes; ^AFälle ohne Altersangabe wurden der Gruppe der 20-59-jährigen zugeschlagen

Anhang 4: Zahl der Influenza-Meldefälle, nach Gebietseinheit und Kalenderwoche

Table with 35 columns representing calendar weeks and 35 columns representing district abbreviations (LK AW, LK AK, LK AZ, LK DÜW, LK KH, LK WIL, LK BIR, LK BIT, LK COC, LK KIB, LK GER, LK KL, LK KUS, LK BIN, LK MYK, LK NR, LK SIM, LK DIZ, LK RP, LK SÜW, LK PS, LK SAB, LK DAU, LK WW, SK FT, SK KL, SK KO, SK LD, SK LU, SK MZ, SK NW, SK PS, SK SP, SK TR, SK WO, SK ZW). Rows list weeks from 2023 KW9 to 2022 KW10.

AK – Altenkirchen; AW – Ahrweiler; AZ – Alzey-Worms; BIN – Mainz-Bingen; BIR – Birkenfeld; BIT – Bitburg-Prüm; COC – Cochem-Zell; DAU – Vulkaneifel; DIZ – Rhein-Lahn-Kreis; DÜW – Bad Dürkheim; FT – Frankenthal; GER – Gernersheim; KH – Bad Kreuznach; KIB – Donnersbergkreis; KL – Kaiserslautern; KO – Koblenz; KUS – Kusel; LD – Landau; LU – Ludwigshafen; MYK – Mayen-Koblenz; MZ – Mainz; NR – Neuwied; NW – Neustadt a.d.W.; PS (LK) – Pirmasens; RP – Rhein-Pfalz-Kreis; SAB – Trier-Saarburg; SIM – Rhein-Hunsrück-Kreis; SP – Speyer; SÜW – Südliche Weinstraße; TR – Trier; WIL – Berncastel-Wittlich; WO – Worms; WW – Westerwaldkreis; ZW – Zweibrücken