



# Surveillance Respiratorischer Erreger (SURE)

---

## Wochenbericht des Landesuntersuchungsamtes Rheinland-Pfalz

KW 09/2023

Herausgeber:

Landesuntersuchungsamt Rheinland-Pfalz

Mainzer Straße 112

56068 Koblenz

Telefon: 0261/9149-0

E-Mail: [poststelle@lua.rlp.de](mailto:poststelle@lua.rlp.de)

Internet: [www.lua.rlp.de](http://www.lua.rlp.de)

## Vorwort

Verehrte Leserinnen und Leser,

Informationen aus der kontinuierlichen Überwachung der häufigsten Erreger akuter Atemwegsinfektionen unterstützen die Verantwortlichen in Politik und Gesundheitswesen bei ihrer Einschätzung der aktuellen Infektionslage und sind für die Bürger\*innen ein wichtiger Baustein ihrer individuellen Präventionsentscheidung. Vor diesem Hintergrund stellt der vorliegende Bericht des Landesuntersuchungsamtes allen interessierten Leser\*innen eine Zusammenfassung der wochenweise aktualisierten Daten zum Vorkommen von SARS-CoV-2, Influenza und RSV aus dem Meldewesen nach Infektionsschutzgesetz (IfSG) bzw. der Surveillance respiratorischer Erreger (*SURE*) des Landes Rheinland-Pfalz zur Verfügung.

Die Berichte vergangener Wochen finden Sie auf unserer Homepage unter [www.lua.rlp.de](http://www.lua.rlp.de).

Unser Dank gilt zum einen den Mitarbeiter\*innen der rheinland-pfälzischen Gesundheitsämter sowie den Teams in den Haus- und Kinderarztpraxen des *SURE* Netzwerks, die mit ihrer Arbeit die Datengrundlage für diese Berichte schaffen.

Ihr Landesuntersuchungsamt Rheinland-Pfalz

## Inhaltsverzeichnis

<b>Daten aus dem Meldewesen nach Infektionsschutzgesetz (IfSG)</b>	<b>4</b>
<b>COVID-19</b>	<b>4</b>
COVID-19 in den letzten 7 Tagen auf einen Blick	4
COVID-19 im Verlauf	5
COVID-19-Inzidenzen nach Altersgruppe	6
COVID-19 Epidemische Kurve	6
<b>Influenza</b>	<b>7</b>
Influenzaerkrankungen in Rheinland-Pfalz, Saison 2022/2023	7
<b>Surveillance respiratorischer Erreger (SURE)</b>	<b>8</b>
<b>Labornachweise respiratorischer Erreger bei akuter Atemwegsinfektion (ambulant)</b>	<b>8</b>
Mehrfachinfektionen	8
Symptomschwere	9
Respiratorische Erreger bei akuter Atemwegsinfektion (ambulant), nach Altersgruppen	9
<b>Anhang 1: COVID-19 in den letzten 7 Tagen nach Gebietseinheit und Alter</b>	<b>10</b>
<b>Anhang 2: COVID-19 gesamte Pandemie nach Gebietseinheit und Alter</b>	<b>11</b>

## Daten aus dem Meldewesen nach Infektionsschutzgesetz (IfSG)

Das Meldewesen nach Infektionsschutzgesetz ist als sog. Surveillance-System (aus dem Französischen von „surveiller“ = überwachen) erdacht und implementiert worden. Als solches hat es die Aufgabe, zeitnah über neu auftretende Infektionsereignisse in der Bevölkerung zu informieren und neue Entwicklungen bei bekannten Infektionsgeschehen kurzfristig abzubilden. Hierdurch soll sichergestellt werden, dass umgehend Gegenmaßnahmen ergriffen werden können.

Auf Grundlage des Meldewesens nach Infektionsschutzgesetz (IfSG) übermitteln die 24 Gesundheitsämter des Landes Rheinland-Pfalz täglich Fälle meldepflichtiger Infektions-Krankheiten (§ 6 IfSG) bzw. Nachweise von Infektions-Erregern (§7 IfSG), die in den letzten 24 Stunden durch meldepflichtige Personen (z.B. Ärzt\*innen, Leiter\*innen von Einrichtungen) gemeldet wurden, an die Landesmeldestelle des Landesuntersuchungsamtes (LUA) in pseudonymisierter Form (d.h. ohne identifizierende Daten) weiter (vgl. hierzu §11 IfSG). Das Landesuntersuchungsamt sichtet, analysiert und bewertet diese Daten täglich bevor diese an das Robert Koch-Institut in Berlin weiter übermittelt werden.

### COVID-19

Seit 2020 ist COVID-19 meldepflichtig. Im Folgenden werden nur solche Fälle berichtet, bei denen SARS-CoV-2 mittels PCR nachgewiesen wurde, d.h. Fälle die die sog. Referenzdefinition des Robert Koch-Instituts erfüllen.

### COVID-19 in den letzten 7 Tagen auf einen Blick

<b>Fälle</b>	<b>Hospitalisierungen</b>	<b>Todesfälle</b>
<b>+9268</b> (1766316)	<b>+713</b> (39257)	<b>+30</b> (6948)
<b>7-Tages-Inzidenz</b>	<b>7-Tages-Hospitalisierungsinzidenz</b>	<b>Datenstand 01.03.2023</b>
<b>208,1</b> [129,3]	<b>11,92</b> [10,13]	

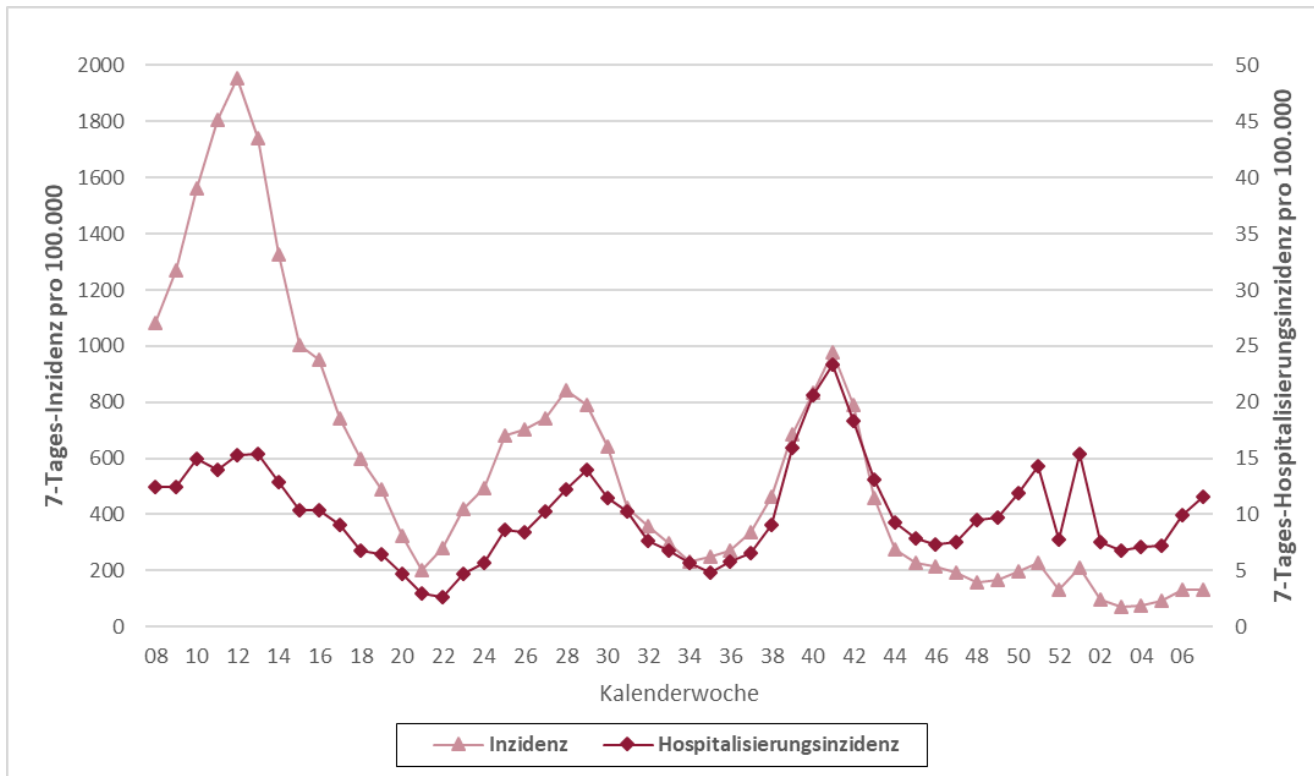
**+ Differenz zur Vorwoche**

() Kumulativer Wert seit Pandemiebeginn in Klammern

[] Wert der Vorwoche in eckigen Klammern

7-Tages-Inzidenzen pro 100.000 Einwohner

**COVID-19 im Verlauf**



Die hellrote Line zeigt den Verlauf der 7-Tages-Inzidenz pro 100.000 Einwohner (linke Achse), die dunkelrote Linie zeigt die 7-Tages-Hospitalisierungsinzidenz pro 100.000 Einwohner (rechte Achse). Da die Zahlen jeweils nach aktuellem Datenstand berechnet werden, können die Werte nachträglich noch leichte Änderungen erfahren.

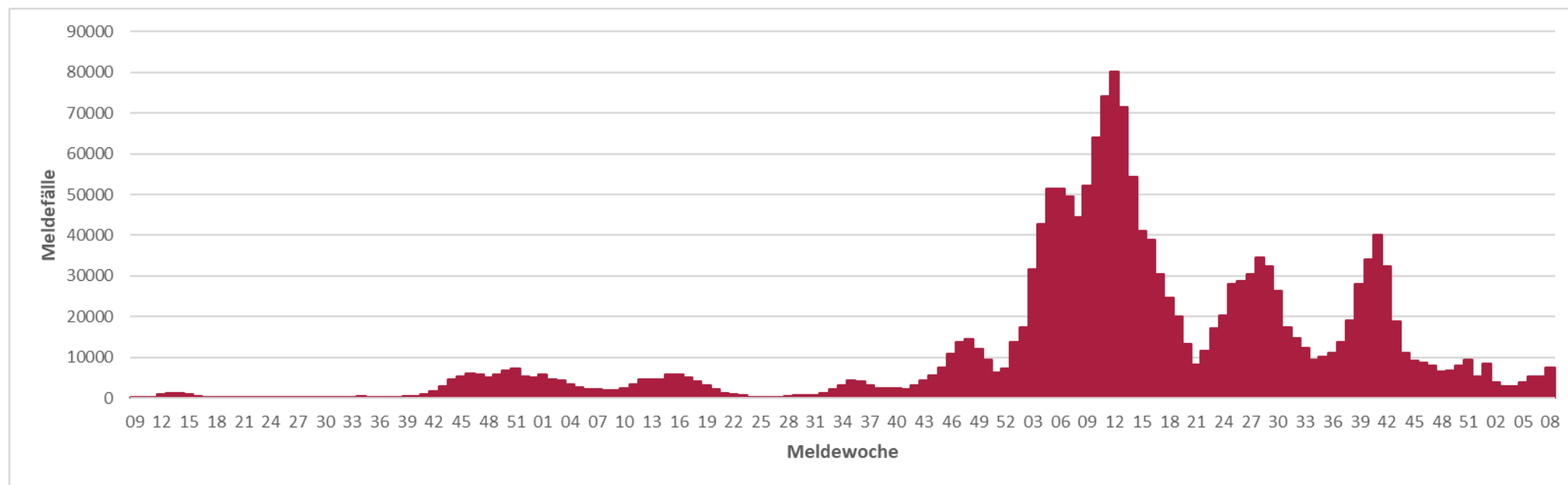
### COVID-19-Inzidenzen nach Altersgruppe

COVID-19-Fälle pro 100.000 Einwohner (retrospektiv*), nach Meldewoche und Alter, Datenstand: 01.03.2023**																														
Alter	Letzte 30 Meldewochen																													
	31	32	33	34	35	36	37	38	39	40	41	42	43	44	45	46	47	48	49	50	51	52	01	02	03	04	05	06	07	08
0-9 Jahre	175	140	114	91	117	130	228	291	262	230	260	208	122	87	78	108	80	44	33	29	34	18	44	31	31	25	30	31	27	30
10-19 Jahre	278	247	208	159	199	250	387	499	601	521	533	351	198	148	170	176	133	89	80	92	84	35	68	40	40	36	56	83	56	85
20-29 Jahre	570	483	401	311	308	336	377	475	671	860	999	764	462	266	254	216	189	165	180	222	260	130	242	102	75	72	108	162	150	254
30-39 Jahre	586	469	388	319	331	363	440	609	817	995	1137	929	558	335	277	266	253	202	204	238	259	148	249	118	104	105	125	177	175	242
40-49 Jahre	546	461	381	293	343	378	440	622	891	1039	1161	928	563	355	291	281	262	202	212	250	274	158	247	111	94	92	133	189	175	241
50-59 Jahre	535	454	381	283	296	316	394	549	906	1150	1358	1115	616	382	281	265	247	204	235	270	321	184	266	113	70	82	108	152	164	224
60-69 Jahre	368	329	269	220	232	248	278	416	722	913	1131	932	538	290	225	193	178	150	174	189	234	144	203	90	63	62	71	109	116	156
70-79 Jahre	285	249	199	155	161	169	200	295	514	673	862	743	398	217	174	162	149	121	134	168	213	131	195	104	61	68	70	91	113	126
80-89 Jahre	240	222	185	145	136	130	173	221	421	665	824	710	421	235	202	177	164	171	183	230	278	172	289	153	104	100	100	131	164	196
90 Jahre und älter	291	241	286	159	159	150	148	218	430	727	980	759	498	343	234	284	227	236	205	327	382	211	436	175	175	132	152	193	257	227
<b>Gesamt</b>	<b>424</b>	<b>360</b>	<b>299</b>	<b>233</b>	<b>249</b>	<b>272</b>	<b>337</b>	<b>463</b>	<b>683</b>	<b>833</b>	<b>978</b>	<b>790</b>	<b>458</b>	<b>274</b>	<b>227</b>	<b>214</b>	<b>193</b>	<b>158</b>	<b>168</b>	<b>198</b>	<b>229</b>	<b>131</b>	<b>208</b>	<b>97</b>	<b>73</b>	<b>73</b>	<b>93</b>	<b>131</b>	<b>132</b>	<b>181</b>

\*Retrospektiv - Die Anzahl der Fälle aus dem aktuellen Datenstand kann durch zwischenzeitliche Übermittlung weiterer Fälle von der zu früheren Zeitpunkten berichteten Anzahl abweichen.

\*\*312 Fälle im Zeitraum ohne Altersangabe

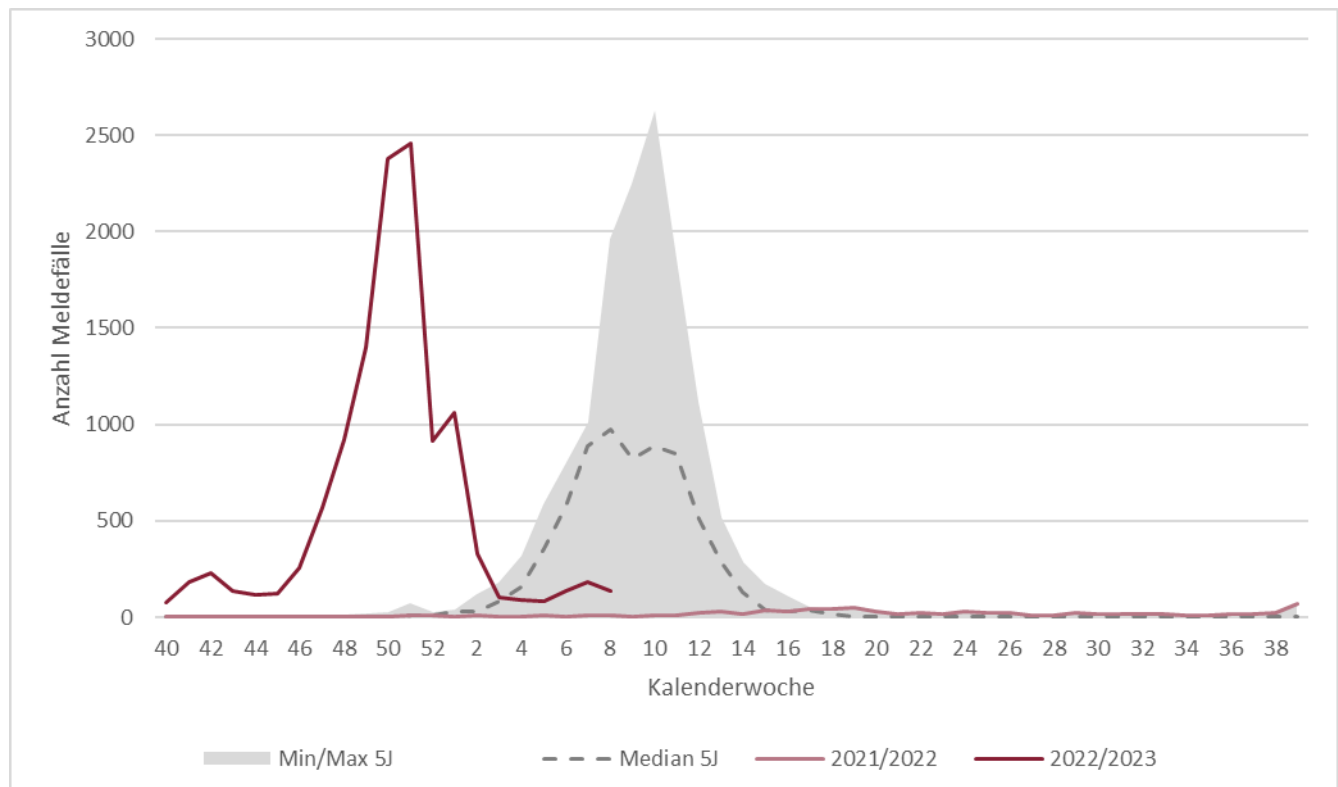
### COVID-19 Epidemische Kurve



## Influenza

Infektionen mit Influenza A- und B-Viren sind beim Menschen für die saisonale Grippe verantwortlich. Für die folgenden Betrachtungen wurden nur Influenzaerkrankungen nach sog. Referenzdefinition des Robert Koch-Instituts ausgewertet. Diese ist erfüllt, sobald ein labordiagnostischer Erregernachweis von Influenza A oder Influenza B mittels PCR, Erregerisolierung oder Antigentest (einschließlich Schnelltest) vorliegt. Auch Personen, die Grippe Symptome zeigen und vor Erkrankungsbeginn Kontakt zu einer anderen nachweislich an Grippe erkrankten Person hatten, erfüllen die Referenzdefinition.

### Influenzaerkrankungen in Rheinland-Pfalz, Saison 2022/2023



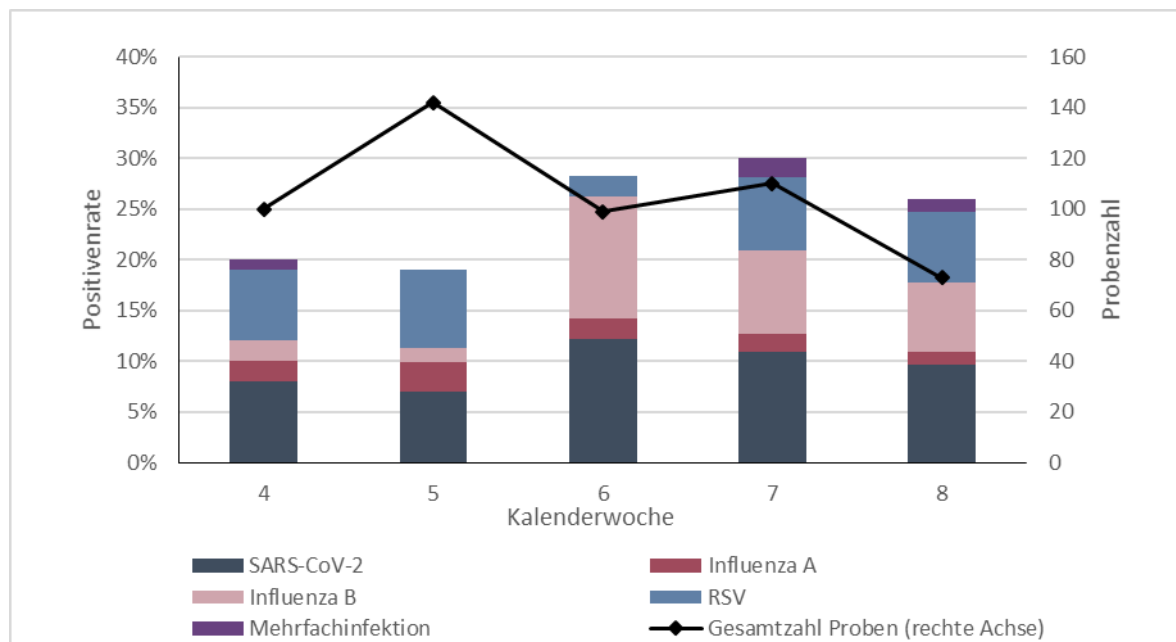
Die dunkelrote Linie zeigt den Verlauf der aktuellen Grippesaison, die hellrote Linie zeigt den Verlauf der letzten Saison. Der graue Bereich beschreibt das Minimum und das Maximum der Grippefälle in der Grippesaison der vergangenen 5 Jahre, während die gestrichelte Linie den mittleren Wert der letzten 5 Jahre darstellt.

## Surveillance respiratorischer Erreger (SURE)

Für den vorliegenden Bericht wertet das Landesuntersuchungsamt Rheinland-Pfalz (LUA) die Untersuchungsergebnisse diagnostischer Abstriche der oberen Atemwege in anonymisierter Form aus (sog. **SU**rveillance **R**espiratorischer **E**rreger, SURE). Zu diesem Zweck haben sich mehr als 30 Haus- und Kinderarztpraxen unter dem Dach des Ministeriums für Wissenschaft und Gesundheit ehrenamtlich zu einem Netzwerk zusammengeschlossen und übersenden Untersuchungsmaterial von Patient\*innen mit akuten Atemwegsinfektionen an die Labore des LUA. Dort werden diese mittels PCR auf eine Infektion mit SARS-CoV-2, Influenza A, Influenza B oder RSV (respiratorische Synzytialviren) untersucht.

### Labornachweise respiratorischer Erreger bei akuter Atemwegsinfektion (ambulant)

In Kalenderwoche 8 wurden insgesamt 73 Proben von den rheinland-pfälzischen Arztpraxen eingesandt. Davon wurde bei 27% mindestens eine der folgenden Infektionen nachgewiesen: SARS-CoV-2 (7 Nachweise); Influenza (7 Nachweise); RSV (6 Nachweise). Insgesamt wurde in 1 Probe mehr als ein Erreger nachgewiesen.



Die schwarze Linie beschreibt die Gesamtzahl der Proben, die in der jeweiligen Kalenderwoche entnommen und eingesandt wurden (rechte Achse). Die Balken zeigen den Anteil der Nachweise unterschiedlicher Erreger unter allen eingesandten Proben in Prozent (linke Achse). Die Positivenrate kann sich rückwirkend ändern, da die Proben den Kalenderwochen nach dem Datum der Entnahme der Abstrichprobe zugeordnet werden.

### Mehrfachinfektionen

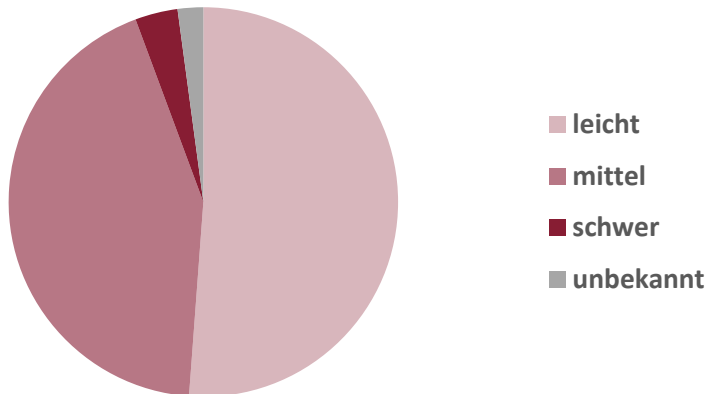
Kalenderwoche 8	SARS-CoV-2	Influenza A	Influenza B	RSV
	0	1	0	1

In dieser Tabelle sind die Proben der letzten Kalenderwoche aufgelistet, in denen mehr als ein Erreger nachgewiesen wurde.

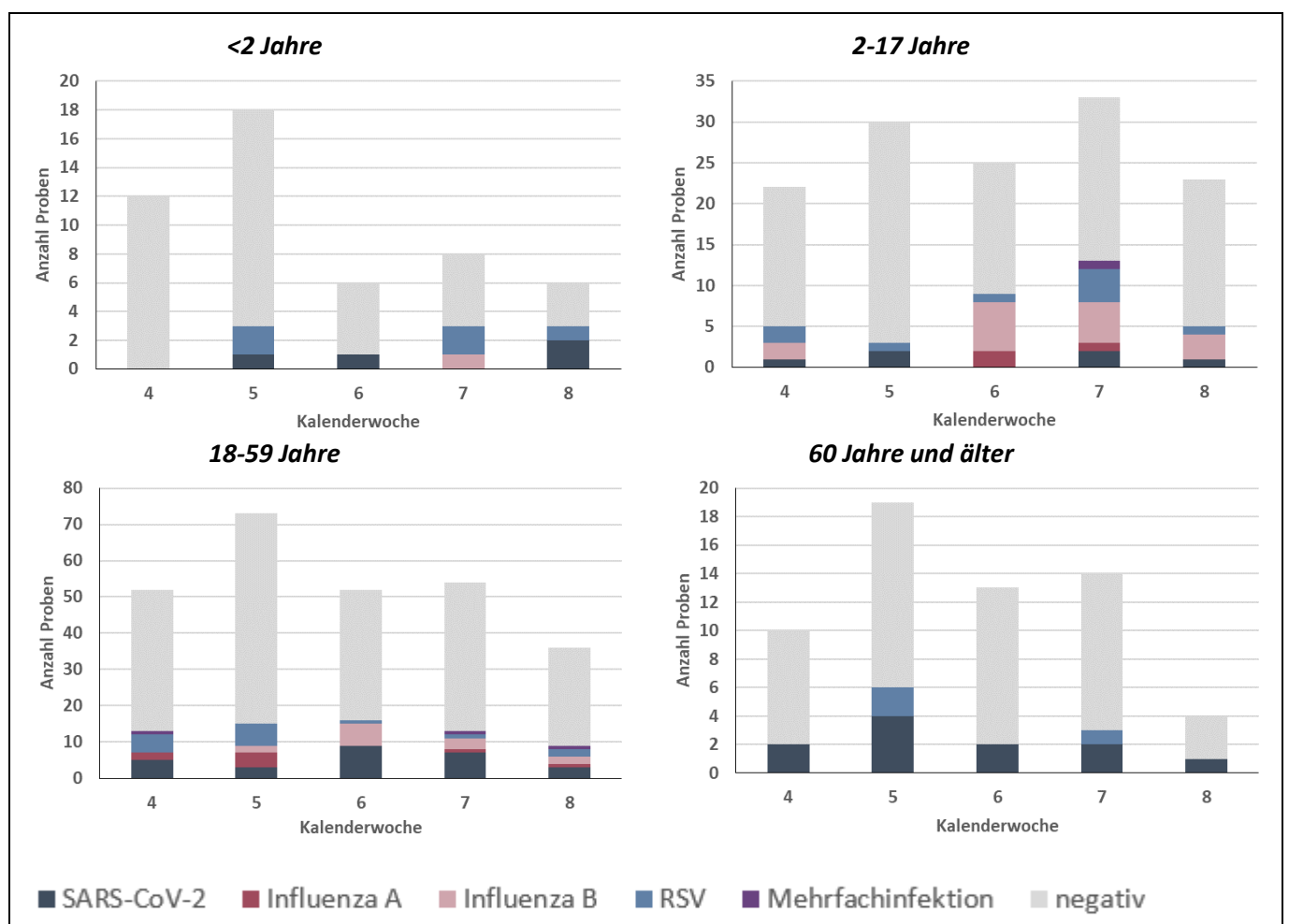


### Symptomschwere

Von Kalenderwoche 5 bis 8 wurden insgesamt 424 Proben durch Haus- und Kinderarztpraxen eingesandt, wobei 51% von Patient\*innen mit leichten, 43% von Patient\*innen mit mittelschweren und 4% von Patient\*innen mit schweren Symptomen einer akuten Atemwegsinfektion stammten.



### Respiratorische Erreger bei akuter Atemwegsinfektion (ambulant), nach Altersgruppen



Die Höhe der Balken beschreibt die Gesamtzahl der eingegangenen Proben aus der jeweiligen Altersgruppe und Kalenderwoche. Beim grauen Anteil der Balken wurde keiner der untersuchten Erreger nachgewiesen.

Anhang 1: COVID-19 in den letzten 7 Tagen nach Gebietseinheit und Alter

Kreis/Stadt, Stand 01.03.2023	Übermittlungen der Gesundheitsämter gem. IfSG mit Meldedatum in den letzten 7 Tagen											Übermittlungen der Gesundheitsämter gem. IfSG mit Sterbedatum in den letzten 28 Tagen <sup>A</sup>						Kreis/Stadt		
	SARS-CoV-2 Infektionen (PCR-pos.) <sup>B</sup>						Hospitalisiert wegen/mit SARS-CoV-2 <sup>B</sup>					Verstorben an/mit SARS-CoV-2 <sup>B</sup>								
	N	Inzidenz pro 100.000 EW					N	Inzidenz /100.000 EW					N	Verstorben pro 1.000.000 EW						
		Gesamt <sup>C</sup>	0-11J.	12-19J.	20-59J.	≥ 60J.		Gesamt <sup>C</sup>	0-11J.	12-19J.	20-59J.	≥ 60J.		Gesamt <sup>C</sup>	0-11J.	12-19J.	20-59J.		≥ 60J.	
Rheinland-Pfalz	8546	208,1	38,9	146,0	280,2	162,8	494	11,9	3,5	2,4	6,0	27,8	57	13,9	0,0	0,0	1,4	43,5	Rheinland-Pfalz	
<b>VG Mittelrhein-Westerwald</b>	3338	264,3	43,7	203,6	370,7	183,0	226	17,9	6,4	5,4	12,3	34,0	9	7,1	0,0	0,0	1,6	20,4	<b>VG Mittelrhein-Westerwald</b>	
Ahrweiler	416	324,6	79,6	287,2	433,6	249,8	10	7,8	7,2	0,0	1,6	18,9	1	7,8	0,0	0,0	0,0	23,6	Ahrweiler	
Altenkirchen	340	263,0	68,2	324,5	361,2	160,1	72	55,7	27,3	41,9	64,5	55,0	2	15,5	0,0	0,0	15,4	25,0	Altenkirchen	
Cochem-Zell	185	299,7	65,3	182,2	454,4	167,9	0	0,0	0,0	0,0	0,0	0,0	0	0,0	0,0	0,0	0,0	0,0	Cochem-Zell	
KS Koblenz	253	222,6	25,6	81,6	307,9	161,5	11	9,7	0,0	0,0	4,8	24,8	0	0,0	0,0	0,0	0,0	0,0	0,0	KS Koblenz
Mayen-Koblenz	597	277,1	74,8	216,8	391,9	174,3	26	12,1	12,5	0,0	0,9	33,3	0	0,0	0,0	0,0	0,0	0,0	0,0	Mayen-Koblenz
Neuwied	447	242,4	18,7	113,1	349,3	185,3	16	8,7	0,0	0,0	5,4	19,4	0	0,0	0,0	0,0	0,0	0,0	0,0	Neuwied
Rhein-Hunsrück	307	295,9	35,3	171,0	422,2	216,9	16	15,4	8,8	0,0	3,9	39,2	1	9,6	0,0	0,0	0,0	30,1	Rhein-Hunsrück	
Rhein-Lahn	224	182,5	22,6	136,0	251,8	139,3	17	13,9	0,0	11,3	9,8	25,3	3	24,4	0,0	0,0	0,0	76,0	Rhein-Lahn	
Westerwaldkreis	569	279,2	17,3	269,6	392,7	185,2	58	28,5	0,0	0,0	18,2	64,5	2	9,8	0,0	0,0	0,0	33,1	Westerwaldkreis	
<b>VG Rheinhessen-Nahe</b>	1979	223,5	48,4	130,3	292,2	189,3	93	10,5	1,0	1,6	5,4	25,9	11	12,4	0,0	0,0	0,0	43,2	<b>VG Rheinhessen-Nahe</b>	
Alzey-Worms	216	164,5	51,5	121,2	214,2	134,5	14	10,7	0,0	0,0	4,5	28,4	3	22,8	0,0	0,0	0,0	77,6	Alzey-Worms	
Bad Kreuznach	411	257,8	51,0	161,6	351,5	207,0	1	0,6	0,0	0,0	0,0	2,0	1	6,3	0,0	0,0	0,0	19,5	Bad Kreuznach	
Birkenfeld	134	165,7	56,9	104,6	226,3	125,9	6	7,2	0,0	0,0	2,5	18,5	1	12,4	0,0	0,0	0,0	37,0	Birkenfeld	
Mainz-Bingen	570	268,3	60,4	164,7	348,3	240,0	28	13,2	0,0	0,0	9,2	28,6	1	4,7	0,0	0,0	0,0	15,9	Mainz-Bingen	
KS Mainz	529	243,2	26,8	119,6	307,7	208,8	33	15,2	4,5	7,0	6,9	42,9	2	9,2	0,0	0,0	0,0	39,0	KS Mainz	
KS Worms	119	141,9	50,0	46,5	180,2	135,9	11	13,1	0,0	0,0	4,6	38,2	3	35,8	0,0	0,0	0,0	127,4	KS Worms	
<b>VG Rheinpfalz</b>	918	101,9	14,4	45,7	124,0	111,5	93	10,3	2,9	1,5	2,2	29,2	14	15,5	0,0	0,0	2,2	48,0	<b>VG Rheinpfalz</b>	
Bad Dürkheim	171	128,4	28,4	64,5	149,0	143,1	19	14,3	0,0	0,0	4,6	35,8	1	7,5	0,0	0,0	0,0	22,4	Bad Dürkheim	
KS Frankenthal	25	51,3	17,2	56,7	68,8	33,9	1	2,1	0,0	0,0	4,0	0,0	0	0,0	0,0	0,0	0,0	0,0	KS Frankenthal	
Germersheim	158	122,2	13,3	41,3	133,4	167,2	19	14,7	0,0	0,0	1,5	48,5	4	30,9	0,0	0,0	0,0	107,8	Germersheim	
KS Landau i.d.Pf.	49	104,4	20,6	30,9	145,2	71,0	2	4,3	20,6	0,0	0,0	7,9	0	0,0	0,0	0,0	0,0	0,0	KS Landau i.d.Pf.	
KS Ludwigshafen	107	62,2	13,5	22,0	69,9	83,0	9	5,2	9,0	0,0	2,2	11,5	4	23,2	0,0	0,0	10,8	69,2	KS Ludwigshafen	
KS Neustadt a.d.W.	70	130,9	16,9	106,3	157,2	135,3	17	31,8	0,0	0,0	7,7	84,6	0	0,0	0,0	0,0	0,0	0,0	KS Neustadt a.d.W.	
Rhein-Pfalz-Kreis	163	105,1	5,4	55,1	136,1	105,2	10	6,4	0,0	0,0	0,0	20,6	2	12,9	0,0	0,0	0,0	41,3	Rhein-Pfalz-Kreis	
KS Speyer	50	98,9	0,0	27,0	155,7	57,1	3	5,9	0,0	0,0	3,9	12,7	0	0,0	0,0	0,0	0,0	0,0	KS Speyer	
Südliche Weinstr.	125	112,3	16,7	38,4	141,1	116,0	13	11,7	0,0	12,8	0,0	33,2	3	27,0	0,0	0,0	0,0	82,9	Südliche Weinstr.	
<b>VG Trier</b>	1258	234,4	43,0	205,1	325,7	149,0	30	5,5	0,0	0,0	2,1	15,2	10	18,6	0,0	0,0	0,0	63,4	<b>VG Trier</b>	
Bernkastel-Wittlich	204	180,2	32,0	109,7	249,6	138,9	11	9,6	0,0	0,0	1,8	27,8	6	53,0	0,0	0,0	0,0	166,7	Bernkastel-Wittlich	
Bitburg-Prüm	375	371,4	34,5	359,7	532,8	220,4	8	7,7	0,0	0,0	3,8	20,3	3	29,7	0,0	0,0	0,0	101,7	Bitburg-Prüm	
Trier-Saarburg	222	146,9	35,3	85,9	205,3	103,2	3	2,0	0,0	0,0	2,6	2,2	0	0,0	0,0	0,0	0,0	0,0	Trier-Saarburg	
KS Trier	189	170,9	64,1	149,0	211,6	122,0	2	1,8	0,0	0,0	0,0	7,4	0	0,0	0,0	0,0	0,0	0,0	KS Trier	
Vulkaneifel	268	440,2	65,3	540,8	669,7	198,7	6	9,9	0,0	0,0	3,3	24,2	1	16,4	0,0	0,0	0,0	48,5	Vulkaneifel	
<b>VG Westpfalz</b>	1053	202,3	50,9	145,3	263,3	170,9	52	9,4	5,3	0,0	2,3	25,9	13	25,0	0,0	0,0	3,8	72,2	<b>VG Westpfalz</b>	
Donnersbergkreis	152	201,1	36,0	188,3	244,3	193,7	1	1,3	0,0	0,0	0,0	4,2	2	26,5	0,0	0,0	0,0	84,2	Donnersbergkreis	
Kaiserslautern	255	238,6	58,9	136,5	323,3	203,4	13	10,5	0,0	0,0	5,7	30,4	1	9,4	0,0	0,0	0,0	30,4	Kaiserslautern	
KS Kaiserslautern	222	223,6	95,1	183,2	281,4	167,2	5	4,7	9,5	0,0	1,8	10,9	3	30,2	0,0	0,0	0,0	109,1	KS Kaiserslautern	
Kusel	117	167,3	13,2	148,1	216,6	150,3	1	1,4	0,0	0,0	0,0	4,2	0	0,0	0,0	0,0	0,0	0,0	Kusel	
KS Firmasens	61	152,3	72,4	35,6	194,6	139,9	13	32,4	24,1	0,0	0,0	88,4	3	74,9	0,0	0,0	0,0	220,9	KS Firmasens	
Südpfalz	159	167,7	32,0	115,0	227,0	134,2	9	9,4	10,7	0,0	0,0	23,8	1	10,5	0,0	0,0	0,0	29,8	Südpfalz	
KS Zweibrücken	87	255,2	28,4	166,2	330,7	228,7	10	29,3	0,0	0,0	11,6	73,2	3	88,0	0,0	0,0	58,0	183,0	KS Zweibrücken	

IfSG=Infektionsschutzgesetz; VG=Versorgungsgebiet gem. Krankenhausplan des Landes; N=Anzahl

<sup>A</sup> Fälle ohne Angabe eines Sterbedatums zum Zeitpunkt der erstmaligen Abfrage <5%

<sup>B</sup> Fälle ohne Altersangabe wurden der Gruppe der 20-59-jährigen zugeschlagen.

<sup>C</sup> Gesamtbevölkerung Rheinland-Pfalz inklusive U.S. Armed Forces. Quelle der Bevölkerungszahlen zur Inzidenzberechnung ist das stat. Landesamt RLP; Bevölkerungsstand 31.12.2021

**Anhang 2: COVID-19 gesamte Pandemie nach Gebietseinheit und Alter**

Kreis/Stadt, Stand 01.03.2023	Fälle mit laborbestätigter SARS-CoV-2 Infektion, seit Beginn der Pandemie																				Kreis/Stadt
	Alle Infektionen (PCR-positiv)				Differenz zur Vorwoche (Stand: 22.02.2023)				Hospitalisiert wegen/mit SARS-CoV-2				Verstorben an/mit SARS-CoV-2								
	N	Altersverteilung (%) <sup>A</sup>				N	Altersverteilung (%) <sup>A</sup>				N	Altersverteilung (%) <sup>A</sup>				N	Altersverteilung (%) <sup>A</sup>				
		0-11J.	12-19J.	20-59J.	≥60J.		0-11J.	12-19J.	20-59J.	≥60J.		0-11J.	12-19J.	20-59J.	≥60J.		0-11J.	12-19J.	20-59J.	≥60J.	
Rheinland-Pfalz	1766316	11%	9%	62%	18%	9268	2%	5%	70%	24%	39257	4%	2%	28%	66%	6948	0%	0%	5%	95%	Rheinland-Pfalz
VG Mittelrhein-Westerwald	529227	11%	9%	62%	18%	3747	1%	5%	72%	21%	11525	4%	2%	28%	67%	1819	0%	0%	5%	95%	VG Mittelrhein-Westerwald
Ahrweiler	47953	12%	9%	61%	19%	416	3%	6%	66%	25%	1229	2%	1%	24%	72%	145	0%	0%	4%	96%	Ahrweiler
Altenkirchen	51834	11%	10%	62%	17%	344	3%	9%	69%	19%	1630	3%	1%	30%	66%	181	0%	0%	5%	95%	Altenkirchen
Cochem-Zell	25658	11%	9%	60%	19%	187	2%	4%	75%	19%	446	2%	1%	18%	79%	134	0%	0%	3%	97%	Cochem-Zell
KS Koblenz	51001	10%	8%	65%	17%	342	1%	3%	77%	19%	919	7%	1%	25%	67%	195	0%	0%	4%	96%	KS Koblenz
Mayen-Koblenz	95934	11%	9%	63%	17%	842	2%	5%	74%	18%	1847	6%	1%	26%	67%	256	0%	0%	5%	95%	Mayen-Koblenz
Neuwied	68504	10%	10%	62%	18%	481	0%	4%	70%	26%	901	5%	2%	31%	62%	298	0%	0%	5%	95%	Neuwied
Rhein-Hunsrück	48666	10%	10%	61%	20%	330	1%	4%	70%	25%	1066	1%	1%	24%	74%	173	0%	0%	5%	95%	Rhein-Hunsrück
Rhein-Lahn	49526	11%	9%	61%	18%	228	1%	6%	69%	25%	991	3%	2%	32%	62%	140	0%	0%	9%	91%	Rhein-Lahn
Westerwaldkreis	90151	11%	10%	62%	17%	577	1%	7%	72%	20%	2496	3%	2%	33%	62%	297	0%	0%	5%	95%	Westerwaldkreis
VG Rheinhessen-Nahe	411203	11%	9%	62%	17%	2033	2%	4%	69%	24%	8788	4%	2%	32%	63%	1505	0%	0%	5%	95%	VG Rheinhessen-Nahe
Alzey-Worms	57788	12%	9%	61%	17%	230	3%	5%	68%	23%	1584	5%	1%	29%	65%	260	0%	0%	5%	95%	Alzey-Worms
Bad Kreuznach	78425	11%	9%	60%	19%	411	2%	5%	67%	26%	874	3%	2%	28%	67%	278	0%	0%	3%	97%	Bad Kreuznach
Birkenfeld	35648	12%	10%	58%	20%	143	3%	4%	65%	27%	877	5%	3%	29%	63%	175	0%	0%	2%	98%	Birkenfeld
Mainz-Bingen	99833	12%	9%	60%	18%	586	3%	5%	67%	26%	1899	2%	2%	30%	66%	331	0%	0%	5%	95%	Mainz-Bingen
KS Mainz	100995	10%	8%	69%	14%	540	1%	3%	76%	20%	2319	3%	2%	34%	61%	279	0%	0%	7%	93%	KS Mainz
KS Worms	38514	12%	10%	62%	16%	123	4%	2%	66%	28%	1235	6%	2%	36%	55%	182	0%	1%	9%	90%	KS Worms
VG Rheinpfalz	375391	11%	9%	61%	19%	1030	2%	3%	62%	33%	9913	4%	2%	27%	67%	1918	0%	0%	5%	95%	VG Rheinpfalz
Bad Dürkheim	52746	11%	9%	59%	22%	183	2%	4%	57%	37%	1468	2%	2%	24%	72%	266	0%	0%	4%	96%	Bad Dürkheim
KS Frankenthal	20012	11%	10%	61%	18%	28	4%	7%	71%	18%	375	6%	1%	28%	65%	96	0%	0%	9%	91%	KS Frankenthal
Germersheim	60003	12%	10%	61%	18%	163	1%	2%	56%	40%	1434	2%	1%	28%	69%	233	0%	0%	6%	94%	Germersheim
KS Landau i.d.Pf.	20461	10%	9%	66%	16%	62	2%	3%	77%	18%	678	4%	2%	31%	64%	88	0%	0%	8%	92%	KS Landau i.d.Pf.
KS Ludwigshafen	68268	12%	10%	62%	16%	139	3%	3%	60%	34%	1855	8%	2%	32%	57%	470	0%	0%	6%	94%	KS Ludwigshafen
KS Neustadt a.d.W.	22942	10%	9%	59%	22%	76	1%	7%	58%	34%	816	2%	2%	25%	71%	87	0%	0%	5%	95%	KS Neustadt a.d.W.
Rhein-Pfalz-Kreis	60773	12%	9%	60%	18%	182	1%	3%	65%	31%	1264	5%	2%	25%	67%	309	0%	0%	6%	94%	Rhein-Pfalz-Kreis
KS Speyer	23321	10%	9%	61%	20%	57	0%	2%	79%	19%	555	5%	2%	28%	66%	133	0%	0%	3%	97%	KS Speyer
Südliche Weinstr.	48865	11%	9%	61%	19%	140	1%	3%	62%	34%	1468	3%	1%	24%	72%	236	0%	0%	3%	97%	Südliche Weinstr.
VG Trier	209424	11%	9%	63%	17%	1318	2%	6%	73%	19%	3353	3%	1%	28%	67%	586	0%	0%	4%	96%	VG Trier
Berncastel-Wittlich	42396	12%	9%	62%	17%	224	2%	4%	71%	23%	1179	5%	2%	26%	68%	161	0%	0%	3%	97%	Berncastel-Wittlich
Bitburg-Prüm	33315	11%	9%	63%	17%	390	1%	7%	74%	18%	719	1%	1%	24%	74%	88	0%	0%	8%	92%	Bitburg-Prüm
Trier-Saarburg	58918	12%	9%	63%	16%	238	2%	4%	72%	22%	642	3%	2%	32%	63%	159	0%	0%	5%	95%	Trier-Saarburg
KS Trier	44218	10%	8%	68%	14%	198	3%	6%	73%	19%	402	5%	2%	36%	56%	79	0%	0%	3%	97%	KS Trier
Vulkaneifel	30577	10%	9%	60%	21%	268	1%	9%	75%	15%	411	2%	1%	27%	70%	99	0%	0%	3%	97%	Vulkaneifel
VG Westpfalz	241071	11%	9%	61%	19%	1140	3%	5%	66%	26%	5678	3%	2%	25%	70%	1120	0%	0%	5%	95%	VG Westpfalz
Donnersbergkreis	35075	10%	10%	60%	20%	182	2%	6%	63%	29%	718	2%	2%	20%	76%	140	0%	1%	4%	95%	Donnersbergkreis
Kaiserslautern	58662	12%	9%	62%	16%	289	4%	4%	68%	25%	1117	4%	2%	29%	65%	219	0%	0%	7%	93%	Kaiserslautern
KS Kaiserslautern	46024	10%	9%	64%	17%	233	4%	5%	70%	20%	1131	3%	2%	30%	65%	285	0%	0%	5%	95%	KS Kaiserslautern
Kusel	29689	11%	9%	60%	20%	119	1%	6%	62%	31%	571	2%	2%	26%	71%	141	0%	0%	6%	94%	Kusel
KS Pirmasens	15969	11%	9%	59%	22%	64	5%	2%	63%	31%	638	4%	3%	23%	70%	120	0%	0%	3%	98%	KS Pirmasens
Südwestpfalz	40432	10%	8%	60%	22%	165	2%	4%	66%	28%	1047	3%	1%	21%	74%	173	0%	0%	5%	95%	Südwestpfalz
KS Zweibrücken	15220	10%	9%	61%	20%	88	1%	5%	66%	28%	456	3%	2%	26%	70%	42	0%	0%	7%	93%	KS Zweibrücken

VG=Versorgungsgebiet gem. Krankenhausplan des Landes; N=Anzahl; <sup>A</sup>Fälle ohne Altersangabe wurden der Gruppe der 20-59-jährigen zugeschlagen