



# Surveillance Respiratorischer Erreger (SURE)

---

## Wochenbericht des Landesuntersuchungsamtes Rheinland-Pfalz

KW 48/2025

Herausgeber:

Landesuntersuchungsamt Rheinland-Pfalz

Mainzer Straße 112

56068 Koblenz

Telefon: 0261/9149-0

E-Mail: [poststelle@lua.rlp.de](mailto:poststelle@lua.rlp.de)

Internet: [www.lua.rlp.de](http://www.lua.rlp.de)

## Zusammenfassung

Im Rahmen der Surveillance respiratorischer Erreger (SURE) wurden in Kalenderwoche 47 insgesamt 79 Proben von den rheinland-pfälzischen Arztpraxen an das Landesuntersuchungsamt (LUA) eingesandt und dort untersucht. Außerdem wurden dem LUA auf Grundlage des Infektionsschutzgesetzes von den rheinland-pfälzischen Gesundheitsämtern 78 Labornachweise von Influenza, 343 Labornachweise von COVID-19 und 6 Labornachweise des Respiratorischen-Synzytial-Virus (RSV) übermittelt.

Influenza: Bei 2 (3%) aller bei SURE eingesandten Proben wurde das Influenza-Virus nachgewiesen. Gleichzeitig wurde von den diagnostischen Laboren des Landes ein mäßiges Infektionsgeschehen durch Influenza-Viren gemeldet, mit einer starken Zunahme der Meldungen im Vergleich zur Vorwoche (+47%).

COVID-19: Bei 13 (16%) aller bei SURE eingesandten Proben wurde SARS-CoV-2 nachgewiesen. Gleichzeitig wurde von den diagnostischen Laboren des Landes ein mäßiges Infektionsgeschehen durch SARS-CoV-2 gemeldet, bei einer Zunahme der Meldezahlen im Vergleich zur Vorwoche (+23%).

RSV: Bei 2 (3%) aller bei SURE eingesandten Proben wurde das Respiratorische-Synzytial-Virus nachgewiesen. Die Surveillance nach Infektionsschutzgesetz erfasste derweil ein niedriges Infektionsgeschehen durch RSV.

**Bewertung**: Aktuell deuten die Surveillancesysteme des Landes auf ein mäßiges Infektionsgeschehen durch akute Atemwegserreger hin, wobei unter den untersuchten Erregern in Kalenderwoche 47 SARS-CoV-2 dominiert.

## Inhaltsverzeichnis

<b>Vorwort</b>	<b>4</b>
<b>Surveillance respiratorischer Erreger (SURE)</b>	<b>5</b>
<b>Überblick</b>	<b>5</b>
<b>SURE: Nachweis respiratorischer Erreger nach Kalenderwoche, absolut und pro Einsender</b>	<b>5</b>
<b>SURE: Positivitätsraten respiratorischer Erreger im Verlauf</b>	<b>6</b>
<b>SURE: Symptomschwere im Verlauf</b>	<b>6</b>
<b>SURE: Positivitätsraten respiratorischer Erreger nach Alter, letzte 4 Wochen</b>	<b>7</b>
<b>SURE: Mehrfachinfektionen</b>	<b>7</b>
<b>Daten aus dem Meldewesen nach Infektionsschutzgesetz (IfSG)</b>	<b>8</b>
<b>COVID-19</b>	<b>8</b>
COVID-19: die letzten 7 Tage in Rheinland-Pfalz auf einen Blick	8
COVID-19: Fälle und Hospitalisierungen, Rheinland-Pfalz, im Verlauf (Datenstand: KW 48)	8
<b>Influenza</b>	<b>9</b>
Influenza: Meldefälle, Rheinland-Pfalz, Saison 2025/2026	9
<b>Respiratorische Synzytial-Viren (RSV)</b>	<b>10</b>
RSV: Meldefälle, Rheinland-Pfalz, Saison 2025/2026	10
<b>Anhänge</b>	<b>11</b>
Anhang 1: Übersicht teilnehmender Haus- und Kinderarztpraxen	11
Anhang 2: COVID-19 in den letzten 7 Tagen nach Gebietseinheit und Alter	12
Anhang 3: Influenzameldefälle nach Gebietseinheit und Alter	13
Anhang 4: Zahl der Influenza-Meldefälle, nach Gebietseinheit und Kalenderwoche	14

## Vorwort

Verehrte Leserinnen und Leser,

Informationen aus der kontinuierlichen Überwachung der häufigsten Erreger akuter Atemwegsinfektionen unterstützen die Verantwortlichen in Politik und Gesundheitswesen bei ihrer Einschätzung der aktuellen Infektionslage und sind für die Bürger\*innen ein wichtiger Baustein ihrer individuellen Präventionsentscheidung. Vor diesem Hintergrund stellt der vorliegende Bericht des Landesuntersuchungsamtes (LUA) allen interessierten Leser\*innen eine Zusammenfassung der wochenweise aktualisierten Daten zum Vorkommen von SARS-CoV-2, Influenza und Respiratorisches-Synzytial-Virus (RSV) aus dem Meldewesen nach Infektionsschutzgesetz (IfSG) bzw. der Surveillance respiratorischer Erreger (*SURE*) des Landes Rheinland-Pfalz zur Verfügung.

Die Berichte vergangener Wochen finden Sie auf unserer Homepage unter [www.lua.rlp.de](http://www.lua.rlp.de).

Unser Dank gilt zum einen den Mitarbeiter\*innen der rheinland-pfälzischen Gesundheitsämter sowie den Teams in den Haus- und Kinderarztpraxen des *SURE* Netzwerks, die mit ihrer Arbeit die Datengrundlage für diese Berichte schaffen.

Ihr Landesuntersuchungsamt Rheinland-Pfalz

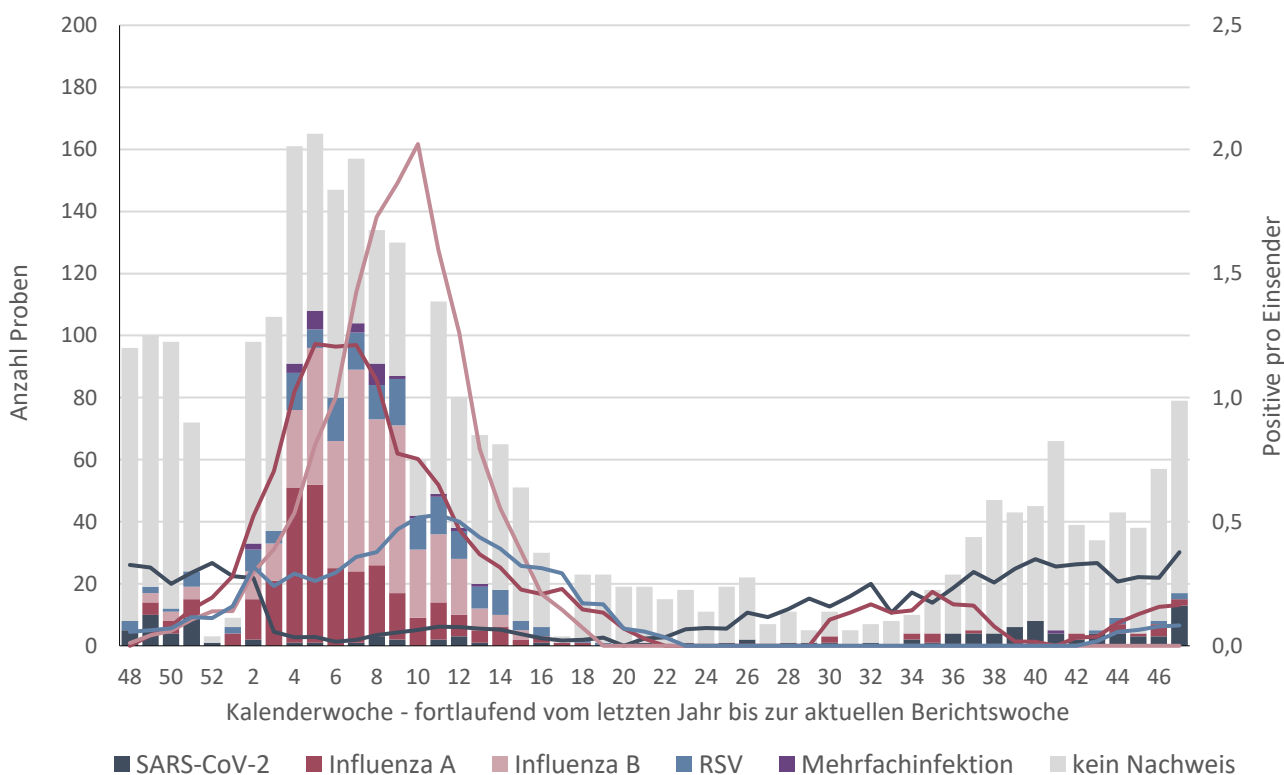
## Surveillance respiratorischer Erreger (SURE)

Mit dem Ziel einer intensivierten **SU**rveillance **R**espiratorischer **E**rreger (SURE) haben sich mehr als 40 Haus- und Kinderarztpraxen unter dem Dach des Ministeriums für Wissenschaft und Gesundheit ehrenamtlich zu einem Netzwerk zusammengeschlossen und übersenden Untersuchungsmaterial von Patient\*innen mit akuten Atemwegsinfektionen an die Labore des Landesuntersuchungsamtes Rheinland-Pfalz (LUA). Dort werden diese mittels PCR auf eine Infektion mit SARS-CoV-2, Influenza A, Influenza B oder RSV (Respiratorische-Synzytial-Viren) untersucht. Für den vorliegenden Bericht wertet LUA diese Untersuchungsergebnisse in anonymisierter Form aus.

### Überblick

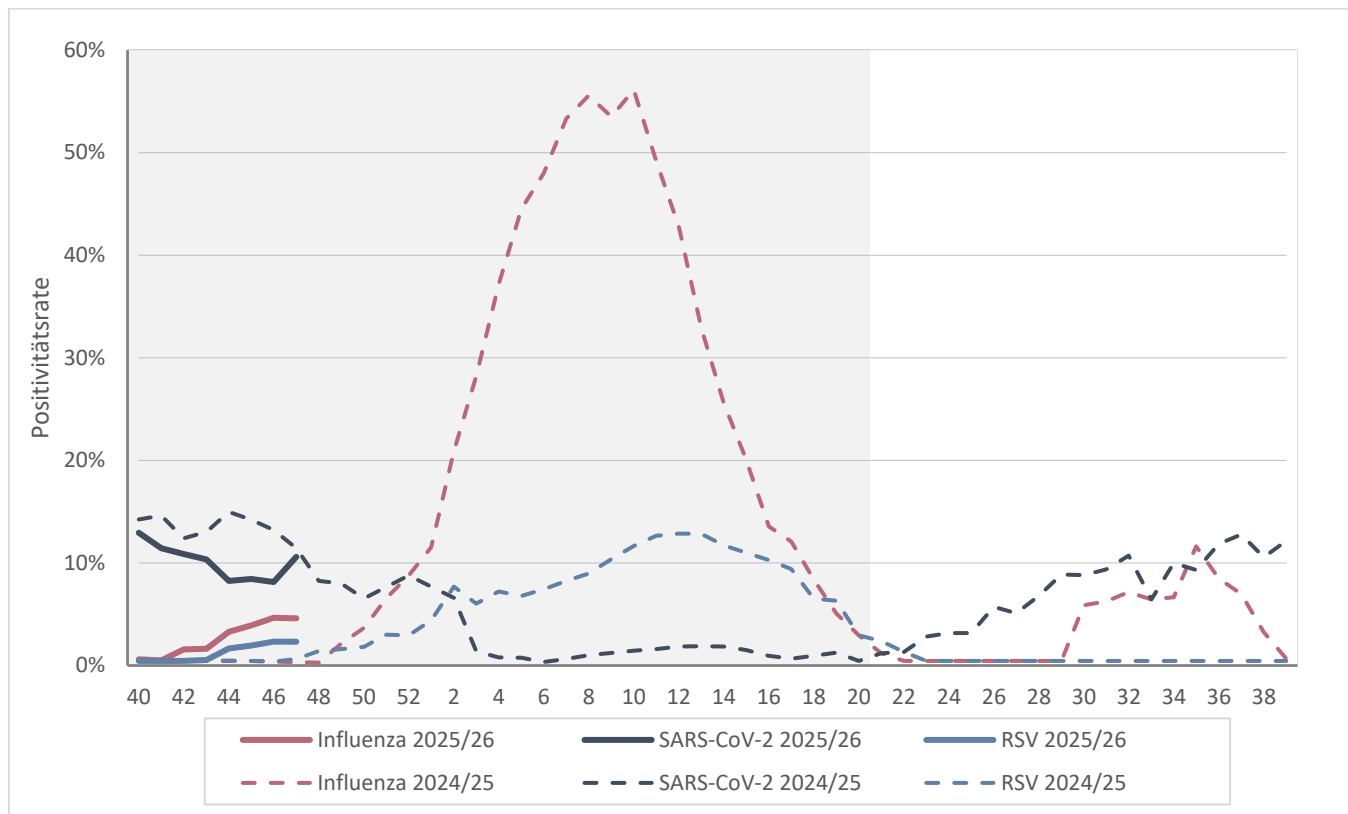
In Kalenderwoche 47 wurden insgesamt 79 Proben von den rheinland-pfälzischen Arztpraxen eingesandt. Davon wurde bei 17 (22%) mindestens eine der folgenden Infektionen nachgewiesen: SARS-CoV-2 (13 Nachweise); Influenza (2 Nachweise); RSV (2 Nachweise). Insgesamt wurde in 0 Proben mehr als ein Erreger nachgewiesen.

### SURE: Nachweis respiratorischer Erreger nach Kalenderwoche, absolut und pro Einsender



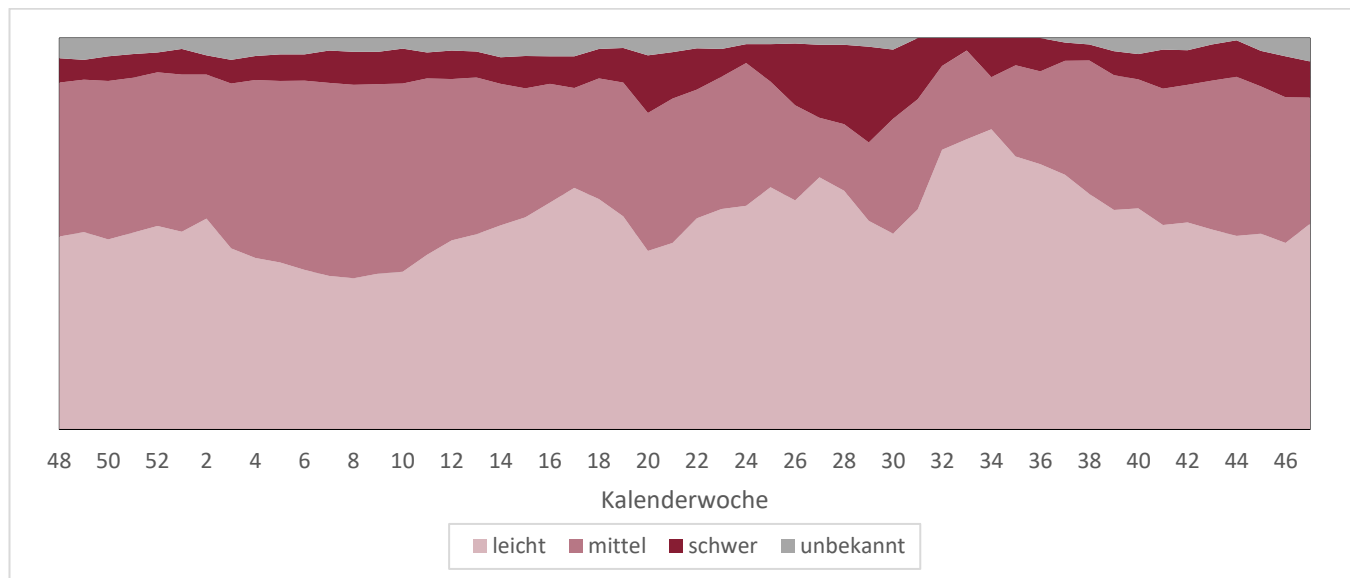
**Balken:** Gesamtzahl der eingegangenen Proben je Kalenderwoche; **Linien:** Erregernachweise pro Arztpraxis je Kalenderwoche (gemittelt über 4 Kalenderwochen); Beispiel: Der Wert der dunkelroten Linie von 1,01 in Kalenderwoche 04/2025 bedeutet, dass in den Kalenderwochen 01/2025 bis 04/2025 pro Arztpraxis durchschnittlich eine Probe positiv auf Influenza getestet wurde. Dabei werden bei der Berechnung nur Arztpraxen berücksichtigt, die mindestens eine Probe eingesendet haben.  
**Anmerkung:** Die jüngsten Zahlen können sich rückwirkend ändern, da die Proben den Kalenderwochen nach dem Datum der Entnahme des Abstrichs beim Patienten / bei der Patientin zugeordnet werden.

**SURE: Positivitätsraten respiratorischer Erreger im Verlauf**



**Positivitätsrate:** Anteil der für die jeweiligen Erreger positiv getesteten Proben an allen eingesandten Proben aus den jeweils zurückliegenden 4 Kalenderwochen; **Grauer Bereich:** offizielle Grippezeit zwischen Kalenderwoche 40 und Kalenderwoche 20.

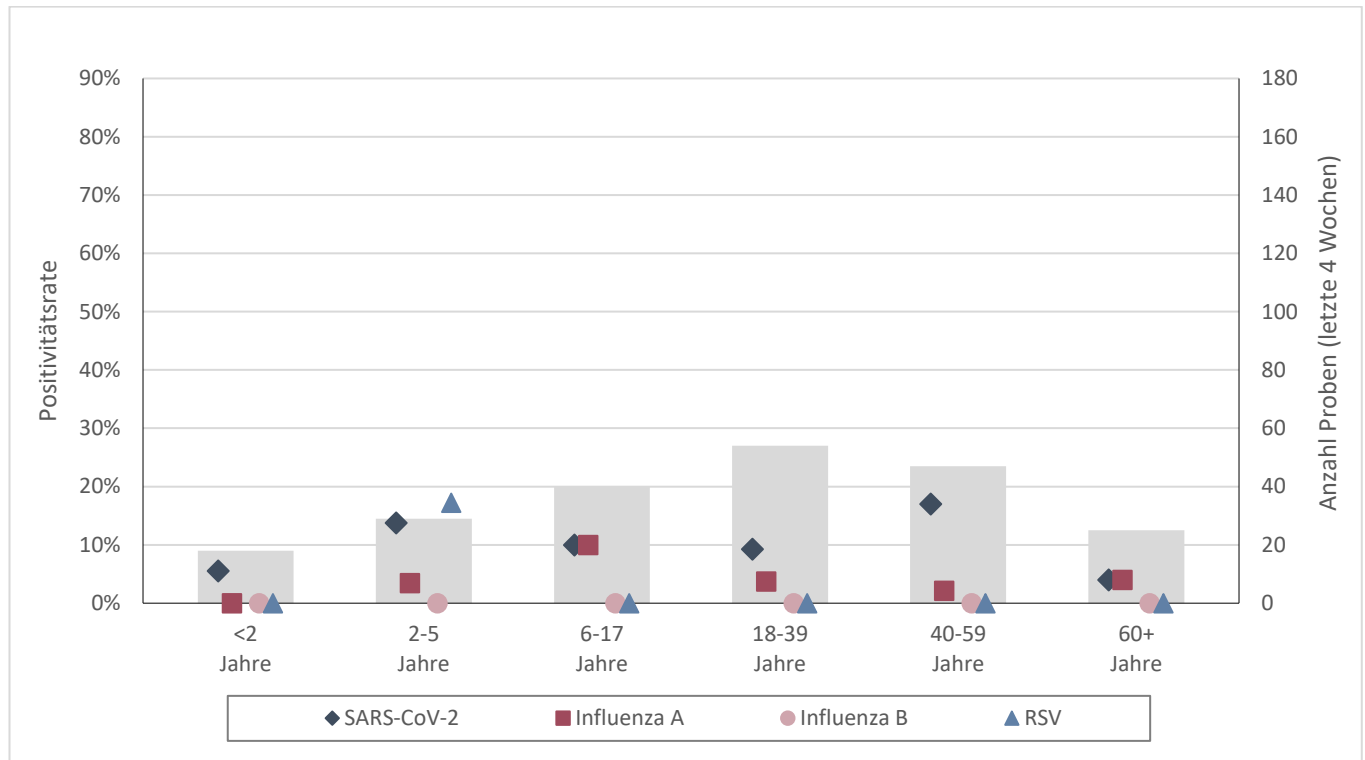
**SURE: Symptomschwere im Verlauf**



Verlauf der Verteilung der Symptomschwere in den zurückliegenden 4 Wochen

Von Kalenderwoche 44 bis 47 wurden insgesamt 217 Proben durch Haus- und Kinderarztpraxen eingesandt, wobei 114 (53%) von Patient\*innen mit leichten, 70 (32%) von Patient\*innen mit mittelschweren und 20 (9%) von Patient\*innen mit schweren Symptomen einer akuten Atemwegsinfektion stammten.

**SURE: Positivitätsraten respiratorischer Erreger nach Alter, letzte 4 Wochen**



**Balken:** Gesamtzahl der eingegangenen Proben aus der jeweiligen Altersgruppe, letzte 4 KW (rechte Achse). **Symbole:** Anzahl der positiven Testungen pro Anzahl der Einsendungen nach untersuchtem Erreger (Positivitätsrate) (linke Achse).

**SURE: Mehrfachinfektionen**

In Kalenderwoche 47 wurde in keiner der eingesandten Proben eine Mehrfachinfektion nachgewiesen.

## Daten aus dem Meldewesen nach Infektionsschutzgesetz (IfSG)

Das Meldewesen nach Infektionsschutzgesetz ist als sog. Surveillance-System (aus dem Französischen von „surveiller“ = überwachen) erdacht und implementiert worden. Es hat die Aufgabe, neu auftretende Infektionsereignisse rasch zu erfassen und Trendänderungen bekannter Infektionsgeschehen zeitnah abzubilden. Hierdurch sollen insbesondere die Informationen für umgehende Gegenmaßnahmen bereitgestellt werden. Grundlage des Systems bilden die 24 Gesundheitsämter des Landes. Sie übermitteln arbeitstäglich Nachweise von meldepflichtigen Infektions-Erregern aus Laboren (§7 IfSG) bzw. von Ärzt\*innen diagnostizierte Infektions-Krankheiten (§ 6 IfSG) begleitend zur eigenen Recherche an das Landesuntersuchungsamt (LUA) weiter (vgl. hierzu §11 IfSG). Das Landesuntersuchungsamt wiederum sichtet, analysiert und bewertet diese Daten ebenfalls, bevor diese ebenfalls arbeitstäglich an das Robert Koch-Institut (RKI) in Berlin weiter übermittelt werden.

### COVID-19

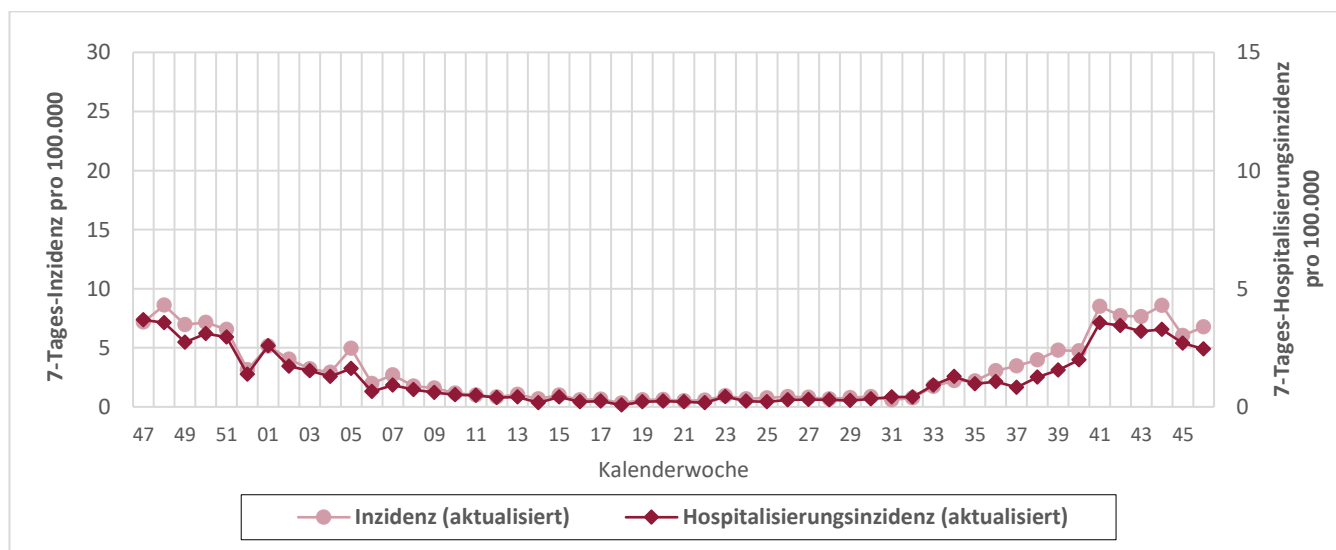
Im Folgenden werden nur Fälle berichtet, die die Referenzdefinition des Robert Koch-Instituts erfüllen, d.h. bei denen SARS-CoV-2 mittels PCR nachgewiesen wurde.

#### COVID-19: die letzten 7 Tage in Rheinland-Pfalz auf einen Blick

Fälle			Hospitalisierungen			Todesfälle		
<b>+382</b>	[+312]	↗	<b>+148</b>	[+140]	□	<b>+4</b>	[+4]	□
7-Tages-Hospitalisierungsinzidenz						Datenstand 26.11.2025		
<b>3,00</b>			[2,95]					

+ Differenz zur Vorwoche; [ ] Fortschreibung des berichteten Wertes aus der Vorwoche in eckigen Klammern; 7-Tages-Inzidenzen pro 100.000 Einwohner; Trend: ↑stark zunehmend, ↗zunehmend, □konstant, ↘abnehmend, ↓stark abnehmend

#### COVID-19: Fälle und Hospitalisierungen, Rheinland-Pfalz, im Verlauf (Datenstand: KW 48)

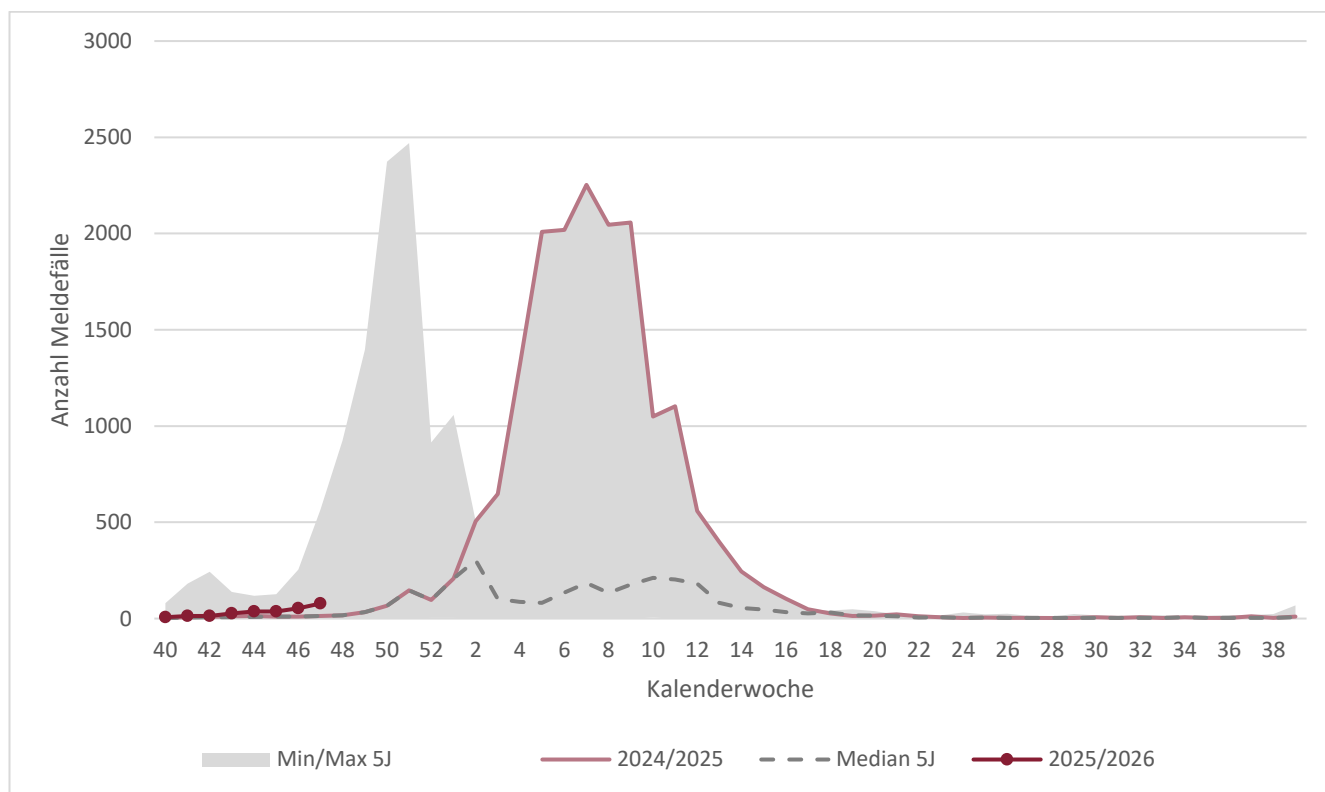


**Dunkelrote Linie:** 7-Tages-Inzidenz (linke Achse) und 7-Tages-Hospitalisierungsinzidenz (rechte Achse) pro 100.000 Einwohner; **Bitte beachten:** Darstellung auf Grundlage des aktualisierten Datenstandes! Da Hospitalisierungen häufig erst zu einem späteren Zeitpunkt bekannt werden, sind in diesem Schaubild für zurückliegende KW höhere Hospitalisierungsinzidenzwerte möglich als für die gleiche KW in der jeweiligen Ausgabe des Wochenberichts auf Seite 7.

### Influenza

Infektionen mit Influenza A- und B-Viren sind beim Menschen für die saisonale Grippe verantwortlich. Für die folgenden Betrachtungen wurden nur Influenzaerkrankungen nach sog. Referenzdefinition des Robert Koch-Instituts ausgewertet. Diese ist erfüllt, sobald ein labordiagnostischer Erregernachweis von Influenza A oder Influenza B mittels PCR, Erregerisolierung oder Antigentest (einschließlich Schnelltest) vorliegt. Auch Personen, die Grippesymptome zeigen und vor Erkrankungsbeginn Kontakt zu einer anderen nachweislich an Grippe erkrankten Person hatten, erfüllen die Referenzdefinition.

### Influenza: Meldefälle, Rheinland-Pfalz, Saison 2025/2026



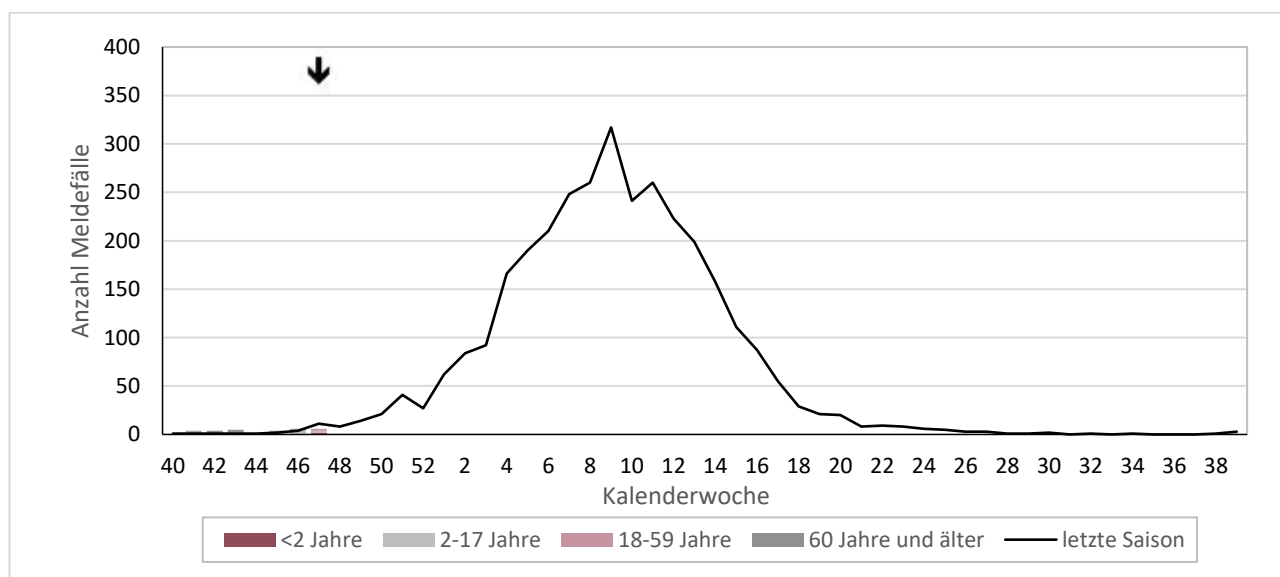
**Dunkelrote Line:** Verlauf aktuelle Grippesaison; **Hellrote Linie:** vorherige Grippesaison; **Grauer Bereich:** Minimum-Maximum der Fälle der Grippesaisons, letzte 5 Jahre; **Gestrichelte Linie:** Mittelwert Fälle der Grippesaisons, letzte 5 Jahre

## Respiratorische Synzytial-Viren (RSV)

Respiratorische Synzytial-Viren A/B (kurz: RSV) verursachen bei immunkompetenten Erwachsenen zumeist Symptome einer gewöhnlichen Erkältung. Bei Säuglingen, Kleinkindern und Immungeschwächten können RSV aber auch eine schwere Lungenentzündung verursachen, so dass die saisonal vermehrte Versorgung an RSV erkrankter Säuglinge und Kleinkinder die pädiatrischen Stationen der Krankenhäuser belastet.

Seit Herbst 2023 gilt eine bundesweite Meldepflicht für RSV nach Infektionsschutzgesetz. Für die folgenden Betrachtungen wurden nur Infektionen nach der sog. Referenzdefinition des Robert Koch-Instituts ausgewertet. Diese ist erfüllt, sobald ein labordiagnostischer Erregernachweis von RSV A oder B mittels PCR, Erregerisolierung oder Antigentest (einschließlich Schnelltest) vorliegt. Auch Personen, die akute respiratorische Symptome zeigen und vor Erkrankungsbeginn Kontakt zu einer anderen nachweislich an RSV erkrankten Person hatten, erfüllen die Referenzdefinition.

### RSV: Meldefälle, Rheinland-Pfalz, Saison 2025/2026



**Balken:** Anzahl der Meldefälle nach Alter in der aktuellen Saison, **Linie:** Gesamtzahl der Meldefälle in der vorherigen Saison, **Pfeil:** aktuelle Berichtswoche

## Anhänge

### Anhang 1: Übersicht teilnehmender Haus- und Kinderarztpraxen

Wir danken allen ehrenamtlich an SURE teilnehmenden Haus- und Kinderarztpraxen\*:

*Leonhard Laschet | Allgemeinmedizin | Martinshöhe*

*Dr. Verena Gall | Innere Medizin & Allgemeinmedizin | Mommenheim*

*Dr. Astrid Schlieter | Innere Medizin | Bernkastel-Kues*

*Dr. Petra König | Allgemeinmedizin | Kaiserslautern*

*Ludwig Hain | Innere Medizin | Bad Kreuznach*

*Dres. Meier & Schmitt | Allgemeinmedizin | Nieder-Olm*

*Dr. Sonnenschein & PD. Dr. Whybra-Trümpfer | Kinder- und Jugendmedizin | Ingelheim*

*Dr. Anke Wenzel | Kinder- und Jugendmedizin | Mainz*

*Dr. Robert Ventz | Innere Medizin | Worms*

*Dr. Michael Klamm | Allgemeinmedizin | Neuhofen*

*Dres. Viola Bähner, Bettina Klär-Hlawatsch, Alfred Huber | Kinder- und Jugendmedizin | Bodenheim*

*Dres. J.P. Christmann, Kathrin Küper, Martin Christmann | Kinder- und Jugendmedizin | Mainz-Laubenheim*

*Dr. Peter Schreiner | Kinder- und Jugendmedizin | Bad Kreuznach*

*Dr. Verena Maar | Allgemeinmedizin | Burgbrohl*

*Dres. Lothar Maurer & Andreas Maurer | Kinder- und Jugendmedizin | Frankenthal*

*Alexander Gindi | Innere Medizin | Hachenburg*

*Dres. Matthias Hillmann & Annegret Hillmann | Kinder- und Jugendmedizin | Bad Neuenahr*

*Tanja Dummer & Dr. Ibrahim Ghanayem | Kinder- und Jugendmedizin | Idar-Oberstein*

*Dr. Sabine Eckrich | Innere Medizin | Neustadt*

*Dres. M. Heymanns & A. Mietens | Allgemeinmedizin | Edenkoben*

*Dr. Jens Galan | Innere Medizin & Allgemeinmedizin | Grünstadt*

*Dr. Sarah Grasmeyer | Kinder- und Jugendmedizin | Gerolstein*

*Dres. Volker Wahl & Ute Krafft | Innere Medizin & Allgemeinmedizin | Birken-Honigsessen*

*Harald Schönhofen & Dr. Mona Butte | Allgemeinmedizin & Kinder- und Jugendmedizin | Contwig*

*Dr. Samuel Lippke | Kinder- und Jugendmedizin | Worms*

*Dres. Roc Jung & Caroline Schafmeister-Laux | Kinder- und Jugendmedizin | Kaiserslautern*

*Dr. Georg Brenner | Allgemeinmedizin | Rheinböllen*

*Dr. Karsten Jünger | Kinder- und Jugendmedizin | Herxheim*

*Dres. Ines Blum & Nesriye Maiwald | Kinder- und Jugendmedizin | Worms*

*Dr. Siegfried Simmet & Simon Traub | Kinder- und Jugendmedizin | Schweigen-Rechtenbach*

*Christian Neumann | Kinder- und Jugendmedizin | Zweibrücken*

*Dres. M. Zschommler, B. Irscheid, I. Mayer, U. Janoschka, C. Malicek | Kinder- und Jugendmedizin | Neuwied*

*Alaa Jarros & Christian Wantzen | Kinder- und Jugendmedizin | Bernkastel-Kues*

*\*genannt sind nur die Namen der Praxen, die vorab Ihr schriftliches Einverständnis erteilt haben.*

Anhang 2: COVID-19 in den letzten 7 Tagen nach Gebietseinheit und Alter

Kreis/Stadt, Stand 26.11.2025	Übermittlungen der Gesundheitsämter gem. IfSG mit Meldedatum in den letzten 7 Tagen										Übermittlungen der Gesundheitsämter gem. IfSG mit Sterbedatum in den letzten 28 Tagen <sup>A</sup>					Kreis/Stadt
	SARS-CoV-2 Infektionen (PCR-pos.) <sup>B</sup>					Hospitalisiert wegen/mit SARS-CoV-2 <sup>B</sup>					Verstorben an/mit SARS-CoV-2 <sup>B</sup>					
	N	Inzidenz pro 100.000 EW				N	Inzidenz /100.000 EW				N	Verstorben pro 1.000.000 EW				
Gesamt <sup>C</sup>		0-19J.	20-59J.	≥ 60J.	Gesamt <sup>C</sup>		0-19J.	20-59J.	≥ 60J.	Gesamt <sup>C</sup>		0-19J.	20-59J.	≥ 60J.		
Rheinland-Pfalz	327	7,9	6,0	5,0	13,6	124	3,0	1,6	1,2	6,7	9	0,2	0,0	0,0	0,6	Rheinland-Pfalz
<b>VG Mittelrhein-Westerwald</b>	83	6,5	4,2	4,6	10,7	36	2,8	0,8	1,3	6,3	2	0,2	0,0	0,0	0,5	<b>VG Mittelrhein-Westerwald</b>
Ahrweiler	8	6,2	0,0	3,2	13,4	2	1,5	0,0	1,6	2,2	0	0,0	0,0	0,0	0,0	Ahrweiler
Altenkirchen	13	9,8	15,5	7,8	9,5	5	3,8	0,0	1,6	9,5	0	0,0	0,0	0,0	0,0	Altenkirchen
Cochem-Zell	1	1,6	0,0	3,4	0,0	0	0,0	0,0	0,0	0,0	0	0,0	0,0	0,0	0,0	Cochem-Zell
KS Koblenz	4	3,5	0,0	3,3	6,1	1	0,9	0,0	1,6	0,0	1	0,9	0,0	0,0	3,1	KS Koblenz
Mayen-Koblenz	23	10,6	7,4	7,4	17,4	11	5,1	2,5	1,9	11,6	0	0,0	0,0	0,0	0,0	Mayen-Koblenz
Neuwied	3	1,6	0,0	1,1	3,3	2	1,1	0,0	1,1	1,7	0	0,0	0,0	0,0	0,0	Neuwied
Rhein-Hunsrück	9	8,4	0,0	5,8	17,0	6	5,6	0,0	1,9	14,2	0	0,0	0,0	0,0	0,0	Rhein-Hunsrück
Rhein-Lahn	11	8,8	4,3	6,6	14,4	4	3,2	0,0	0,0	9,6	1	0,8	0,0	0,0	2,4	Rhein-Lahn
Westerwaldkreis	11	5,3	5,0	2,9	9,2	5	2,4	2,5	1,0	4,6	0	0,0	0,0	0,0	0,0	Westerwaldkreis
<b>VG Rheinhessen-Nahe</b>	49	5,5	6,0	3,2	9,0	9	1,0	0,0	0,4	2,6	1	0,1	0,0	0,0	0,4	<b>VG Rheinhessen-Nahe</b>
Alzey-Worms	3	2,3	0,0	3,1	2,4	0	0,0	0,0	0,0	0,0	1	0,8	0,0	0,0	2,4	Alzey-Worms
Bad Kreuznach	1	0,6	0,0	0,0	1,8	0	0,0	0,0	0,0	0,0	0	0,0	0,0	0,0	0,0	Bad Kreuznach
Birkenfeld	5	6,1	20,1	2,5	3,5	1	1,2	0,0	2,5	0,0	0	0,0	0,0	0,0	0,0	Birkenfeld
Mainz-Bingen	12	5,8	4,9	3,0	10,8	1	0,5	0,0	0,0	1,5	0	0,0	0,0	0,0	0,0	Mainz-Bingen
KS Mainz	17	7,6	2,6	3,0	22,3	6	2,7	0,0	0,8	9,3	0	0,0	0,0	0,0	0,0	KS Mainz
KS Worms	11	12,7	23,2	11,1	8,2	1	1,2	0,0	0,0	4,1	0	0,0	0,0	0,0	0,0	KS Worms
<b>VG Rheinpfalz</b>	81	8,9	8,6	6,0	13,7	22	2,4	4,0	0,9	3,9	3	0,3	0,0	0,0	1,1	<b>VG Rheinpfalz</b>
Bad Dürkheim	9	6,7	4,2	4,7	10,6	0	0,0	0,0	0,0	0,0	1	0,7	0,0	0,0	2,1	Bad Dürkheim
KS Frankenthal	10	18,9	0,0	12,0	38,5	1	1,9	0,0	0,0	5,5	1	1,9	0,0	0,0	5,5	KS Frankenthal
Germersheim	2	4,1	0,0	0,0	14,7	1	2,1	0,0	0,0	7,4	0	0,0	0,0	0,0	0,0	Germersheim
KS Landau i.d.Pf.	11	9,7	4,9	5,6	18,1	0	0,0	0,0	0,0	0,0	0	0,0	0,0	0,0	0,0	KS Landau i.d.Pf.
KS Ludwigshafen	5	10,4	10,7	8,4	13,4	0	0,0	0,0	0,0	0,0	0	0,0	0,0	0,0	0,0	KS Ludwigshafen
KS Neustadt a.d.W.	13	8,3	19,8	6,7	3,9	7	4,5	13,2	1,3	3,9	0	0,0	0,0	0,0	0,0	KS Neustadt a.d.W.
Rhein-Pfalz-Kreis	14	7,9	13,6	5,3	8,8	5	2,8	5,4	1,1	4,4	0	0,0	0,0	0,0	0,0	Rhein-Pfalz-Kreis
KS Speyer	15	11,4	3,9	7,6	22,8	8	6,1	3,9	3,0	12,6	1	0,8	0,0	0,0	2,5	KS Speyer
Südliche Weinstr.	2	4,0	0,0	4,1	6,1	0	0,0	0,0	0,0	0,0	0	0,0	0,0	0,0	0,0	Südliche Weinstr.
<b>VG Trier</b>	32	6,1	5,2	2,6	12,3	12	2,3	1,0	0,8	5,5	1	0,2	0,0	0,4	0,0	<b>VG Trier</b>
Bernkastel-Wittlich	15	13,3	19,4	7,3	18,6	2	1,8	0,0	0,0	5,3	0	0,0	0,0	0,0	0,0	Bernkastel-Wittlich
Bitburg-Prüm	2	2,0	0,0	0,0	6,5	2	2,0	0,0	0,0	6,5	0	0,0	0,0	0,0	0,0	Bitburg-Prüm
Trier-Saarburg	2	1,3	0,0	1,3	2,2	1	0,7	0,0	1,3	0,0	0	0,0	0,0	0,0	0,0	Trier-Saarburg
KS Trier	7	6,7	0,0	1,7	21,9	3	2,9	0,0	1,7	7,3	0	0,0	0,0	0,0	0,0	KS Trier
Vulkaneifel	6	10,1	9,7	3,6	19,0	4	6,7	9,7	0,0	14,3	1	1,7	0,0	3,6	0,0	Vulkaneifel
<b>VG Westpfalz</b>	82	16,0	6,4	10,4	29,2	45	8,8	2,1	3,6	19,9	2	0,4	0,0	0,0	1,2	<b>VG Westpfalz</b>
Donnersbergkreis	15	20,1	0,0	16,8	36,0	8	10,7	0,0	0,0	32,0	1	1,3	0,0	0,0	4,0	Donnersbergkreis
Kaiserslautern	19	17,9	14,0	7,9	34,8	12	11,3	4,7	4,0	26,1	0	0,0	0,0	0,0	0,0	Kaiserslautern
KS Kaiserslautern	17	16,9	5,8	7,4	41,4	12	11,9	5,8	5,5	27,6	0	0,0	0,0	0,0	0,0	KS Kaiserslautern
Kusel	14	20,2	8,1	18,5	28,5	1	1,4	0,0	0,0	4,1	0	0,0	0,0	0,0	0,0	Kusel
KS Pirmasens	2	5,0	0,0	5,2	7,4	1	2,5	0,0	5,2	0,0	0	0,0	0,0	0,0	0,0	KS Pirmasens
Südwestpfalz	13	14,4	0,0	12,1	23,9	10	11,1	0,0	7,2	20,9	1	1,1	0,0	0,0	3,0	Südwestpfalz
KS Zweibrücken	2	6,0	16,4	0,0	9,1	1	3,0	0,0	0,0	9,1	0	0,0	0,0	0,0	0,0	KS Zweibrücken

IfSG=Infektionsschutzgesetz; VG=Versorgungsgebiet gem. Krankenhausplan des Landes; N=Anzahl

<sup>A</sup> Fälle ohne Angabe eines Sterbedatums zum Zeitpunkt der erstmaligen Abfrage <5%

<sup>B</sup> Fälle ohne Altersangabe wurden der Gruppe der 20-59-jährigen zugeschlagen.

<sup>C</sup> Gesamtbevölkerung Rheinland-Pfalz inklusive U.S. Armed Forces. Quelle der Bevölkerungszahlen zur Inzidenzberechnung ist das stat. Landesamt RLP; Bevölkerungsstand 31.12.2021

**Anhang 3: Influenzameldefälle nach Gebietseinheit und Alter**

Fälle mit Influenza-Infektion nach Referenzdefinition, seit Beginn der Influenzasaison 2025/26																					
Kreis/Stadt, Stand 26.11.2025	Alle Influenza-Infektionen				Letzte 7 Tage - Inzidenz pro 100.000 Einwohner				Hospitalisiert wegen/mit Influenza				Influenza-Infektionen vergangener Saisons bis einschließlich (26.11.2025)					Kreis/Stadt			
	Gesamt	Altersverteilung (%) <sup>A</sup>				Gesamt	nach Alter <sup>A</sup>				Gesamt	Altersverteilung (%) <sup>A</sup>				2024/25	2023/24		2022/23	2021/22	2020/21
		0-4J.	5-17J.	18-59J.	≥60J.		0-4J.	5-17J.	18-59J.	≥60J.		0-4J.	5-17J.	18-59J.	≥60J.						
Rheinland-Pfalz	332	12%	14%	41%	33%	2,5	10,2	3,2	1,9	2,2	78	18%	10%	28%	44%	75	73	1706	7	8	Rheinland-Pfalz
<b>VG Mittelrhein-Westerwald</b>	65	12%	14%	35%	38%	1,6	5,2	3,2	1,2	1,2	17	6%	0%	24%	71%	23	18	242	4	1	<b>VG Mittelrhein-Westerwald</b>
Ahrweiler	11	27%	45%	27%	0%	7,0	34,8	26,9	4,7	0,0	0	0%	0%	0%	0%	2	3	22	0	0	Ahrweiler
Altenkirchen	1	0%	0%	0%	100%	0,8	0,0	0,0	0,0	2,4	1	0%	0%	0%	100%	1	0	13	0	0	Altenkirchen
Cochem-Zell	4	0%	0%	50%	50%	0,0	0,0	0,0	0,0	0,0	3	0%	0%	33%	67%	2	0	23	0	0	Cochem-Zell
KS Koblenz	7	14%	0%	43%	43%	0,9	0,0	0,0	1,6	0,0	2	0%	0%	50%	50%	2	2	12	0	0	KS Koblenz
Mayen-Koblenz	11	0%	9%	45%	45%	0,5	0,0	0,0	0,9	0,0	0	0%	0%	0%	0%	3	4	84	0	0	Mayen-Koblenz
Neuwied	4	25%	50%	25%	0%	1,1	11,0	0,0	1,0	0,0	0	0%	0%	0%	0%	1	2	18	2	1	Neuwied
Rhein-Hunsrück	7	0%	0%	29%	71%	0,9	0,0	0,0	0,0	2,8	3	0%	0%	33%	67%	2	3	12	0	0	Rhein-Hunsrück
Rhein-Lahn	7	0%	0%	14%	86%	2,4	0,0	0,0	1,6	4,8	4	0%	0%	0%	100%	5	1	20	0	0	Rhein-Lahn
Westerwaldkreis	13	23%	8%	46%	23%	1,4	0,0	3,8	0,9	1,5	4	25%	0%	25%	50%	5	3	38	2	0	Westerwaldkreis
<b>VG Rheinhessen-Nahe</b>	110	8%	6%	48%	37%	3,5	12,5	2,7	2,9	3,4	16	19%	6%	31%	44%	15	17	590	1	0	<b>VG Rheinhessen-Nahe</b>
Alzey-Worms	21	14%	14%	38%	33%	6,1	31,0	11,8	4,5	2,4	7	0%	14%	29%	57%	1	3	104	0	0	Alzey-Worms
Bad Kreuznach	7	0%	0%	43%	57%	0,6	0,0	0,0	0,0	1,8	0	0%	0%	0%	0%	1	5	48	1	0	Bad Kreuznach
Birkenfeld	2	0%	0%	100%	0%	0,0	0,0	0,0	0,0	0,0	0	0%	0%	0%	0%	1	0	19	0	0	Birkenfeld
Mainz-Bingen	33	3%	6%	45%	45%	2,9	0,0	0,0	2,8	4,6	1	0%	0%	100%	0%	8	2	136	0	0	Mainz-Bingen
KS Mainz	33	9%	0%	58%	33%	5,3	20,7	0,0	5,1	5,6	3	33%	0%	0%	67%	3	4	152	0	0	KS Mainz
KS Worms	14	14%	14%	43%	29%	4,6	25,0	8,8	2,1	4,1	5	40%	0%	40%	20%	1	3	131	0	0	KS Worms
<b>VG Rheinpfalz</b>	72	11%	14%	40%	35%	2,1	9,5	1,7	1,7	1,8	25	20%	12%	24%	44%	22	19	354	1	0	<b>VG Rheinpfalz</b>
Bad Dürkheim	6	0%	17%	33%	50%	1,5	0,0	0,0	1,5	2,1	2	0%	50%	0%	50%	3	4	94	0	0	Bad Dürkheim
KS Frankenthal	3	0%	33%	0%	67%	0,0	0,0	0,0	0,0	0,0	1	0%	0%	0%	100%	1	0	7	0	0	KS Frankenthal
Germersheim	4	0%	25%	50%	25%	4,1	0,0	18,2	3,7	0,0	1	0%	0%	100%	0%	0	0	4	0	0	Germersheim
KS Landau i.d.Pf.	7	0%	0%	29%	71%	0,0	0,0	0,0	0,0	0,0	1	0%	0%	0%	100%	2	3	25	0	0	KS Landau i.d.Pf.
KS Ludwigshafen	4	25%	75%	0%	0%	0,0	0,0	0,0	0,0	0,0	2	0%	100%	0%	0%	1	3	29	1	0	KS Ludwigshafen
KS Neustadt a.d.W.	15	13%	7%	47%	33%	3,8	13,6	0,0	1,3	7,8	3	0%	0%	0%	100%	9	2	66	0	0	KS Neustadt a.d.W.
Rhein-Pfalz-Kreis	19	11%	11%	63%	16%	3,4	22,0	0,0	4,1	0,0	7	29%	0%	29%	43%	3	5	71	0	0	Rhein-Pfalz-Kreis
KS Speyer	9	22%	0%	33%	44%	0,8	0,0	0,0	1,5	0,0	5	40%	0%	40%	20%	3	2	19	0	0	KS Speyer
Südliche Weinstr.	5	20%	20%	20%	40%	4,0	46,7	17,7	0,0	0,0	3	33%	0%	33%	33%	0	0	39	0	0	Südliche Weinstr.
<b>VG Trier</b>	43	12%	23%	37%	28%	4,4	22,2	7,8	2,2	4,3	5	0%	20%	60%	20%	9	9	310	0	7	<b>VG Trier</b>
Bernkastel-Wittlich	13	8%	23%	54%	15%	2,7	20,4	0,0	1,8	2,7	0	0%	0%	0%	0%	5	0	14	0	1	Bernkastel-Wittlich
Bitburg-Prüm	6	50%	50%	0%	0%	6,0	66,0	23,2	0,0	0,0	0	0%	0%	0%	0%	0	1	103	0	0	Bitburg-Prüm
Trier-Saarburg	12	0%	8%	42%	50%	6,7	0,0	5,2	3,9	13,0	1	0%	0%	100%	0%	4	1	52	0	2	Trier-Saarburg
KS Trier	10	10%	30%	30%	30%	3,8	23,7	8,7	3,3	0,0	3	0%	33%	67%	0%	0	4	19	0	3	KS Trier
Vulkaneifel	2	0%	0%	50%	50%	0,0	0,0	0,0	0,0	0,0	1	0%	0%	0%	100%	0	3	122	0	1	Vulkaneifel
<b>VG Westpfalz</b>	42	21%	24%	36%	19%	1,8	8,6	1,6	1,5	1,2	15	33%	20%	27%	20%	6	10	210	1	0	<b>VG Westpfalz</b>
Donnersbergkreis	1	0%	0%	0%	100%	0,0	0,0	0,0	0,0	0,0	1	0%	0%	0%	100%	1	1	46	0	0	Donnersbergkreis
Kaiserslautern	13	23%	23%	46%	8%	2,8	17,7	0,0	3,8	0,0	5	40%	20%	40%	0%	1	3	39	0	0	Kaiserslautern
KS Kaiserslautern	9	11%	44%	33%	11%	0,0	0,0	0,0	0,0	0,0	4	25%	25%	25%	25%	2	3	54	0	0	KS Kaiserslautern
Kusel	6	17%	0%	17%	67%	2,9	32,0	0,0	0,0	4,1	0	0%	0%	0%	0%	0	1	23	1	0	Kusel
KS Pirmasens	1	0%	100%	0%	0%	2,5	0,0	21,3	0,0	0,0	0	0%	0%	0%	0%	0	0	6	0	0	KS Pirmasens
Südwestpfalz	7	43%	14%	29%	14%	2,2	0,0	0,0	2,3	3,0	3	67%	0%	0%	33%	2	1	29	0	0	Südwestpfalz
KS Zweibrücken	5	20%	20%	60%	0%	3,0	0,0	0,0	5,9	0,0	2	0%	50%	50%	0%	0	1	13	0	0	KS Zweibrücken

VG=Versorgungsgebiet gem. Krankenhausplan des Landes; <sup>A</sup>Fälle ohne Altersangabe wurden der Gruppe der 20-59-jährigen zugeschlagen

Anhang 4: Zahl der Influenza-Meldefälle, nach Gebietseinheit und Kalenderwoche

Kalenderwoche	LK AW	LK AK	LK AZ	LK DÜW	LK KH	LK WIL	LK BIR	LK BIT	LK COC	LK KIB	LK GER	LK KL	LK KUS	LK BIN	LK MYK	LK NR	LK SIM	LK EMS	LK RP	LK SÜW	LK PS	LK SAB	LK DAU	LK WW	SK FT	SK KL	SK KO	SK LD	SK LU	SK MZ	SK NW	SK PS	SK SP	SK TR	SK WO	SK ZW		
2025 KW47	2	0	8	2	2	4	0	6	0	0	1	1	3	8	4	0	0	3	3	1	1	1	0	2	0	4	2	1	4	8	0	0	2	2	3	0		
2025 KW46	0	0	1	0	2	2	0	0	2	0	0	3	0	8	3	1	0	1	5	3	0	1	1	4	2	2	0	1	2	6	0	0	1	1	1	1		
2025 KW45	0	0	1	1	0	0	2	0	2	0	3	1	2	2	1	1	2	0	1	1	0	0	0	1	2	2	1	0	4	1	1	0	2	0	2	0		
2025 KW44	0	0	2	0	0	3	0	0	0	1	2	3	0	2	0	0	2	0	2	1	2	0	0	1	0	0	1	0	3	1	2	0	0	2	3	3		
2025 KW43	0	0	3	0	2	2	0	0	0	0	1	2	0	4	2	0	0	0	1	0	3	0	1	2	0	0	2	0	0	2	0	0	0	0	0	0		
2025 KW42	0	0	1	0	0	0	0	0	0	0	1	0	0	4	1	0	1	0	0	0	0	0	0	1	0	0	0	0	0	3	0	0	0	1	1	0		
2025 KW41	0	0	0	2	1	1	0	0	0	0	1	0	0	1	0	0	1	0	0	1	0	0	0	1	0	0	0	1	1	0	0	0	1	1	0	0		
2025 KW40	0	0	1	0	0	0	0	0	0	0	0	1	0	0	0	0	1	0	0	0	0	0	0	0	0	0	1	1	0	1	0	0	0	0	0	0		
2025 KW39	0	0	0	1	0	0	0	0	0	0	2	0	0	0	0	1	1	2	0	0	0	0	0	0	0	0	1	0	0	0	1	0	1	0	1	0	0	
2025 KW38	0	0	0	0	0	0	0	0	0	0	1	0	0	0	0	0	0	0	0	0	0	0	0	0	0	0	1	1	0	0	0	1	0	0	0	0	0	
2025 KW37	0	1	0	0	0	1	0	0	0	0	1	0	1	0	2	0	0	0	0	0	0	0	0	0	0	2	0	0	0	2	0	1	0	0	1	0	1	0
2025 KW36	1	0	0	0	0	0	0	0	0	0	0	0	0	0	0	0	0	0	0	0	0	0	0	0	0	1	0	0	0	0	0	0	0	1	0	0	0	
2025 KW35	0	0	0	0	0	0	0	0	0	0	1	0	0	1	0	0	0	0	1	1	0	0	0	0	0	0	0	0	0	0	0	0	0	0	0	0	0	0
2025 KW34	0	0	1	1	0	1	0	0	0	0	1	0	0	1	0	0	1	0	0	0	0	0	0	0	0	0	0	0	0	0	0	0	0	0	1	0	0	0
2025 KW33	0	1	0	0	0	0	0	0	0	0	0	0	0	0	0	0	0	0	0	0	0	0	0	1	0	0	0	0	0	1	0	0	0	0	0	0	0	0
2025 KW32	0	0	2	0	0	0	0	0	0	0	0	0	0	0	1	0	0	0	0	0	0	0	0	0	0	0	0	0	0	1	0	0	0	0	2	0	0	
2025 KW31	0	0	0	0	0	0	0	0	0	0	0	0	0	0	1	0	0	0	0	0	0	0	0	1	0	0	0	0	1	0	0	1	0	0	0	1	0	0
2025 KW30	0	0	1	0	0	0	0	0	0	0	0	0	0	1	0	0	0	0	1	0	0	0	0	0	0	0	1	0	1	0	0	1	0	0	0	0	0	
2025 KW29	0	0	0	1	0	0	0	0	0	0	0	0	0	0	0	0	0	2	0	0	0	0	0	0	0	0	0	0	0	0	0	0	0	0	0	0	0	0
2025 KW28	0	0	0	0	1	0	1	0	0	0	1	0	0	0	0	0	0	0	0	0	0	0	0	0	0	0	0	0	0	0	0	0	0	0	0	0	0	0
2025 KW27	0	0	0	0	0	0	0	0	2	0	0	0	0	0	1	0	0	0	0	1	0	0	0	0	0	0	0	0	0	0	0	0	0	0	0	0	0	0
2025 KW26	0	0	0	0	0	0	0	0	2	0	1	0	0	0	0	0	1	0	0	0	0	0	0	0	0	0	0	0	0	0	0	0	0	0	0	0	0	0
2025 KW25	0	0	0	0	0	0	0	0	0	0	1	0	0	0	1	0	0	0	0	0	0	0	1	0	0	0	0	0	1	0	0	1	0	0	1	0	0	0
2025 KW24	1	0	0	0	1	0	0	0	0	0	0	0	0	0	0	0	0	0	0	0	0	0	0	0	0	0	0	0	0	0	0	0	0	0	0	0	0	0
2025 KW23	0	0	1	0	2	0	0	0	0	0	0	0	0	0	1	0	0	0	0	0	0	0	0	1	0	0	0	1	0	0	1	0	0	0	0	0	0	0
2025 KW22	0	1	1	0	2	0	0	0	1	0	0	0	0	1	1	0	0	0	0	0	0	2	1	0	0	0	0	1	0	1	0	0	0	0	0	0	0	0
2025 KW21	0	0	2	1	7	0	1	1	1	1	0	0	0	2	2	0	0	1	1	0	0	1	0	0	0	0	0	0	0	0	0	0	0	0	0	0	0	0
2025 KW20	0	1	0	0	0	2	0	0	0	4	0	0	0	0	1	0	1	2	0	0	0	0	0	0	0	0	0	0	0	2	1	1	0	0	0	0	0	0
2025 KW19	1	1	1	0	0	1	1	0	0	0	1	0	0	0	2	0	0	2	0	1	0	1	0	0	0	1	0	0	0	0	0	0	0	0	0	0	0	0
2025 KW18	3	0	0	1	0	3	2	0	0	1	1	1	0	2	1	1	0	3	2	0	0	0	0	1	0	0	0	1	1	0	0	0	0	2	1	0	0	
2025 KW17	0	0	1	1	0	3	7	2	0	0	1	3	0	3	1	0	9	0	1	1	1	0	0	5	1	3	0	0	1	4	0	1	0	0	0	0	0	0
2025 KW16	3	0	2	7	2	4	9	5	2	0	3	3	2	3	2	0	7	1	4	2	2	2	1	6	4	0	3	0	7	7	4	0	1	3	2	0	0	
2025 KW15	5	2	3	3	4	9	15	5	5	3	8	4	5	3	7	1	11	6	2	6	5	4	2	3	2	1	4	6	5	9	1	3	1	6	2	2	2	
2025 KW14	5	9	4	9	14	11	37	4	7	3	4	9	9	17	12	2	9	4	0	3	5	7	1	9	2	3	2	0	4	17	1	5	0	6	11	0	0	
2025 KW13	10	5	10	19	8	24	18	11	13	6	8	10	13	16	18	7	12	11	12	11	10	20	14	19	1	17	7	4	19	20	4	1	1	7	9	2	2	
2025 KW12	13	5	22	24	23	27	15	8	21	16	11	23	8	30	42	10	19	21	22	3	13	21	13	24	8	12	10	2	18	27	5	3	4	19	12	5	5	
2025 KW11	32	8	34	46	28	35	20	17	44	22	32	27	34	50	74	19	36	56	32	19	37	36	33	30	12	47	29	5	38	80	15	9	9	31	18	8	8	
2025 KW10	17	12	30	35	26	37	16	13	50	29	39	56	34	41	66	10	45	38	37	34	28	17	19	48	12	47	25	14	38	49	12	13	11	22	26	4	4	
2025 KW9	70	27	61	90	68	70	44	37	74	32	65	79	45	92	140	22	72	95	66	34	57	74	33	102	21	68	54	8	79	114	11	13	17	54	52	18	18	
2025 KW8	73	40	57	101	42	63	37	30	41	37	67	85	38	104	126	19	58	92	65	50	71	60	32	137	26	71	63	11	67	105	12	29	13	50	50	23	23	
2025 KW7	75	38	74	110	72	72	39	52	37	43	100	57	49	78	160	30	43	107	77	66	75	66	40	107	24	64	56	17	105	127	21	33	16	46	62	15	15	
2025 KW6	62	41	96	98	56	76	43	66	21	45	68	51	36	107	78	27	44	59	78	46	62	72	37	90	17	56	38	11	90	128	15	18	18	80	65	24	24	
2025 KW5	87	33	80	76	51	54	32	45	25	32	60	44	38	99	82	25	32	54	106	53	81	55	33	71	59	46	35	28	74	137	29	41	29	68	98	17	17	
2025 KW4	56	18	58	61	33	24	56	27	19	31	55	23	34	60	35	5	19	36	51	60	40	60	32	35	22	26	26	12	45	81	29	16	25	42	57	8	8	
2025 KW3	14	7	25	50	17	13	14	29	6	17	17	15	12	31	16	3	6	17	30	22	12	28	8	21	10	14	8	10	30	39	23	7	10	31	30	5	5	
2025 KW2	6	5	20	21	10	21	8	12	5	13	37	13	6	18	10	7	5	14	32	23	9	15	5	3	16	9	8	7	27	51	16	2	13	17	18	4	4	
2025 KW1	1	0	8	11	0	7	2	7	2	4	2	14	6	9	9	1	3	9	15	13	4	5	0	1	0	8	4	2	15	20	1	1	4	4	13	3	3	
2024 KW52	0	1	3	8	1	0	1	3	1	3	11	2	0	8	6	0	1	4	9	3	1	3	0	0	1	1</												